

CONSTANTE FUTURO, EL NUEVO PÓDCAST DE MAPFRE ¿CONOCES NUESTRO CANAL?

TEXTO **JUAN FRANCÉS** | IMÁGENES **ISTOCK, MAPFRE**

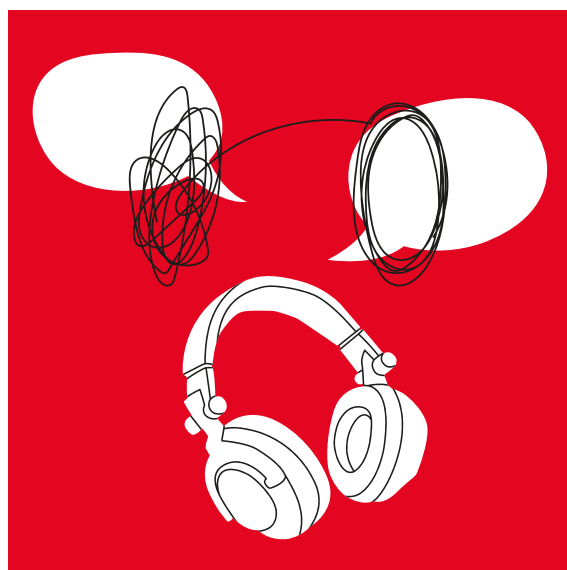




 VISITA LA SECCIÓN DE PÓDCAST DE LA WEB DE MAPFRE [HTTPS://WWW.MAPFRE.COM/PODCAST/](https://www.mapfre.com/podcast/)

MAPFRE lleva un tiempo renovando su comunicación para adaptarla al entorno actual y a los contenidos que demandan los usuarios. La clave está no sólo en generar contenido relevante sino en transmitirlo a través de canales que se adapten a la vida de los usuarios.

Entre esos canales destacan los pódcast, que la compañía lleva desarrollando desde hace un año mediante un espacio específico en la página web de www.mapfre.com, que alberga varios programas, y que acaba de ver ampliada su oferta con el lanzamiento de Constante Futuro, la última aventura sonora de MAPFRE en el ecosistema pódcast. Te lo contamos en el siguiente artículo.



El pódcast es un archivo multimedia que se sube a internet y que los usuarios pueden reproducir en cualquier momento. Este tipo de comunicación ofrece una gran ventaja: se adapta al usuario, es decir, quien lo escucha puede continuar realizando otras actividades (conducir, hacer deporte, etc.) mientras recibe la información y no requiere de dispositivos sofisticados para ser reproducido.

Todo ello se ha traducido en los últimos años en un crecimiento vertiginoso de este tipo de contenidos, en una tendencia que se enmarca en el avance del consumo de audio digital, que incluye el consumo de música a través de las plataformas de audio por streaming, la escucha online de emisoras de radio y finalmente el propio consumo de pódcast a través de estas mismas plataformas.

En este contexto, el área de relaciones externas y comunicación de MAPFRE se embarcó a comienzos del año pasado en el lanzamiento de un nuevo canal de pódcast de la compañía, que sirviera para dar voz a algunos de los principales contenidos que desarrollamos en la casa: Una empresa como MAPFRE tiene muchas historias que contar. Las narrativas para hacerlo son casi infinitas y el objetivo es buscar la forma de acercar nuestros contenidos al mayor número de usuarios.

LA BOLSA DE DEPORTE



MAPFRE



PODCAST

El primer programa en abrir camino fue **La Bolsa de Deporte**, un espacio que mezcla dos mundos aparentemente separados, pero con muchos puntos en común: la inversión financiera y el deporte. El programa está presentado y conducido por **Luis García**, gestor de MAPFRE AM, que gestiona el Fondo Behavioral, que cuenta entre sus principales inversiones acciones de varios equipos de fútbol europeos.

En sus 24 capítulos hasta la fecha, Luis García ha conversado con deportistas como Víctor Claver, Sergi Bruguera, Borja Iglesias o Esteban Granero. El programa sirve para dar luz a una faceta poco conocida de los deportistas profesionales: cómo encaran la gestión de sus ahorros. La Bolsa de Deporte ha sido nominada recientemente como una de las mejores estrategias de audio en los premios Dircom Ramón del Corral. Acumula más de 15.000 escuchas de los distintos capítulos desde su lanzamiento.



El siguiente en la lista fue **Economics Café**, un espacio para analizar la actualidad sobre la economía y los seguros, de la mano de los expertos de MAPFRE Economics, el servicio de estudios de la compañía.

Durante los 19 episodios publicados hasta ahora, **Manuel Aguilera**, director general, **Gonzalo de Cadenas-Santiago**, director de Análisis Macroeconómico y Financiero, y **Ricardo González**, director de Análisis, Estudios Sectoriales y Regulación, se han alternado junto a otros economistas y expertos de reconocido prestigio para poner el foco en cuestiones como el impacto de la pandemia sobre las economías de Latinoamérica o la evolución de los ciberriesgos y su incidencia en el sector asegurador. Más de 7.500 usuarios han escuchado los distintos episodios de Economics Café hasta ahora.



El tercer ámbito para la conversación planteado en el espacio de podcasts de MAPFRE ha sido el de la innovación. Primero, a través de **Código Insur_space**, un espacio presentado por **Joan Cuscó**, director de transformación global de la compañía, que durante siete capítulos analizó a lo largo de 2021 algunas tendencias de actualidad vinculadas con la innovación.

Código Insurspace ha pasado el testigo recientemente a la última apuesta sonora de MAPFRE: **Constante Futuro**. Con este nuevo programa buscamos la conexión con la comunidad especializada del ecosistema de la innovación. Para ello, elegimos a la revista *MIT Technology Review* en español, publicación tecnológica de referencia en Latam y un aliado estratégico de emprendimiento e innovación en los sectores de movilidad, salud, hogar, vida y empresas, entre otros, tan vinculados a nuestra actividad en MAPFRE.

Este nuevo programa nace durante este primer año con una periodicidad mensual, y está ya disponible en la web de MAPFRE y en las principales plataformas de podcast. En el primer episodio abordamos la actualidad del ecosistema startup con Sofía Benjumea, directora de Google for Startups en Europa, Oriente Medio y África, que ofrece consejos y su visión sobre el mundo del emprendimiento y el talento.

Si no las visitado aún, te animamos a conocer nuestra sección de podcast, donde podrás unirte a nuestra conversación en cualquier momento y desde cualquier dispositivo móvil.

**Esperamos que te guste.
¡Bienvenido!**

QR sección
pódcast

