

# ¿Esta preparado para el cambio en Gerencia de Riesgos?

Encuesta sobre la Gerencia de Riesgos en la  
Empresa Española  
joseluis.soliscespedes@es.ey.com



**ERNST & YOUNG**  
*Quality In Everything We Do*

6 de junio de 2007

# Encuesta sobre la Gerencia de Riesgos en la Empresa Española

- A modo de introducción unas notas sobre el Código Unificado Español:
  - **El Consejo de Administración es responsable de:**
    - Establecer la política de control y gestión de riesgos, así como el seguimiento periódico de los sistemas internos de información y control.
  - **Es responsabilidad del Comité de Auditoria:**
    - **Que la política de control y gestión de riesgos identifique al menos:**
      - a) Los distintos tipos de riesgo (operativos, tecnológicos, financieros, legales, reputacionales...) a los que se enfrenta la sociedad, incluyendo entre los financieros o económicos, los pasivos contingentes y otros riesgos fuera de balance;
      - b) La fijación del nivel de riesgo que la sociedad considere aceptable;
      - c) Las medidas previstas para mitigar el impacto de los riesgos identificados, en caso de que llegaran a materializarse;
      - d) Los sistemas de información y control interno que se utilizarán para controlar y gestionar los citados riesgos, incluidos los pasivos contingentes o riesgos fuera de balance.
    - **Revisar periódicamente los sistemas de control interno y gestión de riesgos, para que los principales riesgos se identifiquen, gestionen y den a conocer adecuadamente.**

# Encuesta sobre la Gerencia de Riesgos en la Empresa Española

- Las Empresas que han participado:
  - 30 empresas españolas
- Lo contenidos:
  - Políticas y prácticas de la Gerencia de Riesgos
  - Soporte y relaciones de a Gerencia de Riesgos
  - Riesgos y objetivos de la Gerencia de Riesgos
  - La comunicación de aspectos relacionados con la Gerencia de Riesgos

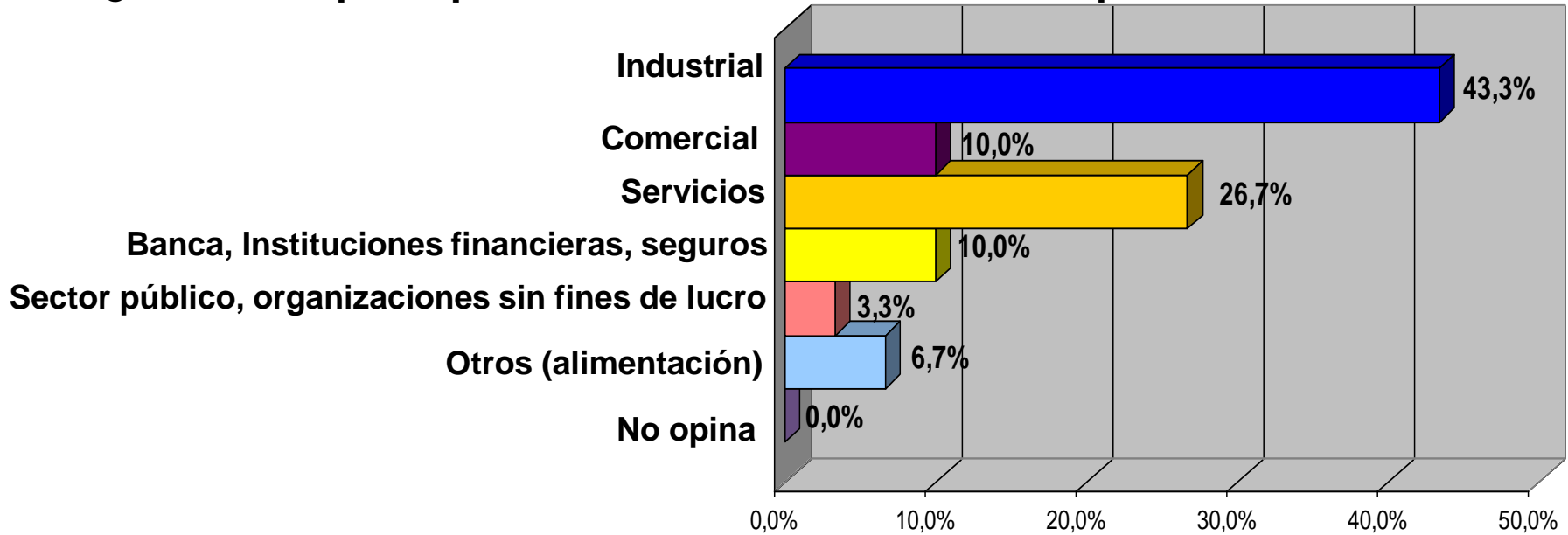


# Encuesta sobre la Gerencia de Riesgos en la Empresa Española

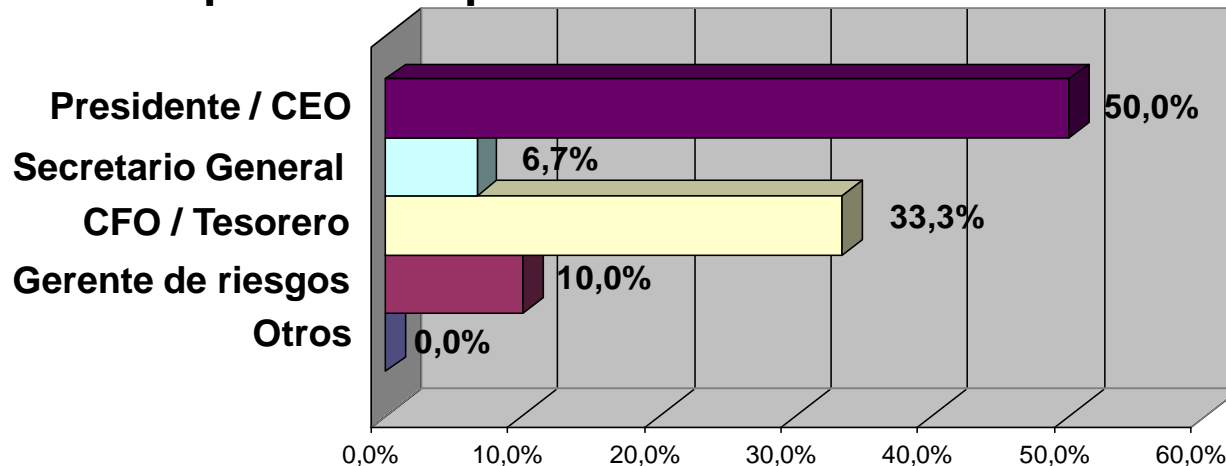
## Las Empresas



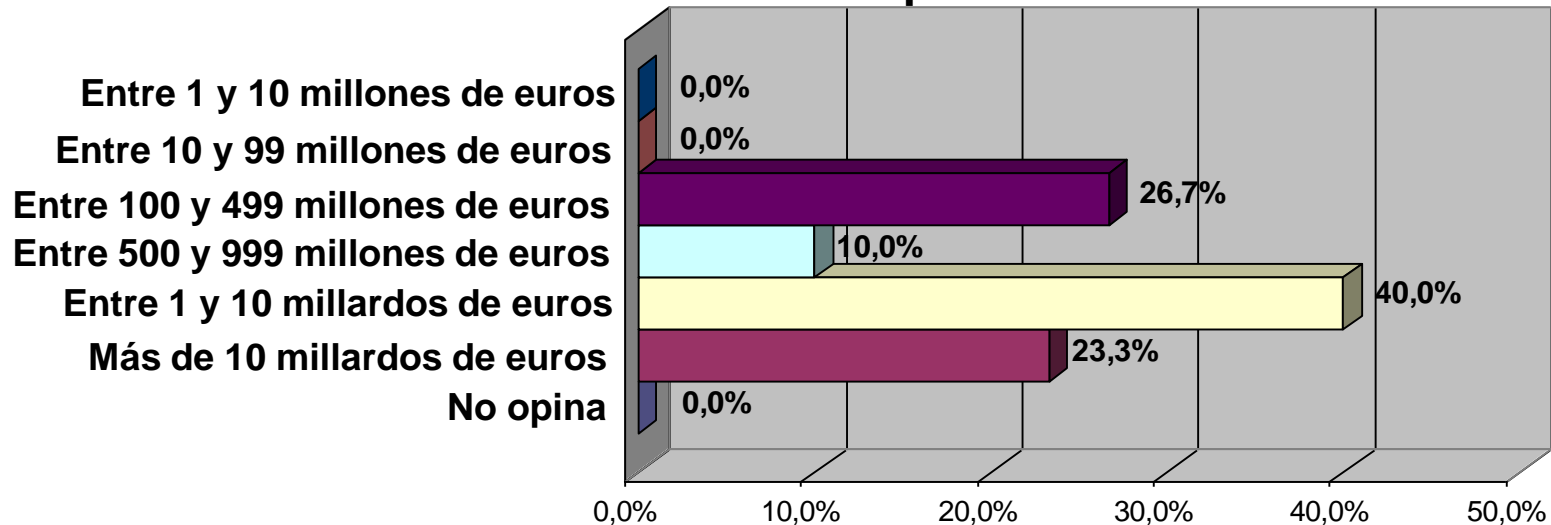
### A. ¿Cuál es el principal sector de actividad de su empresa?



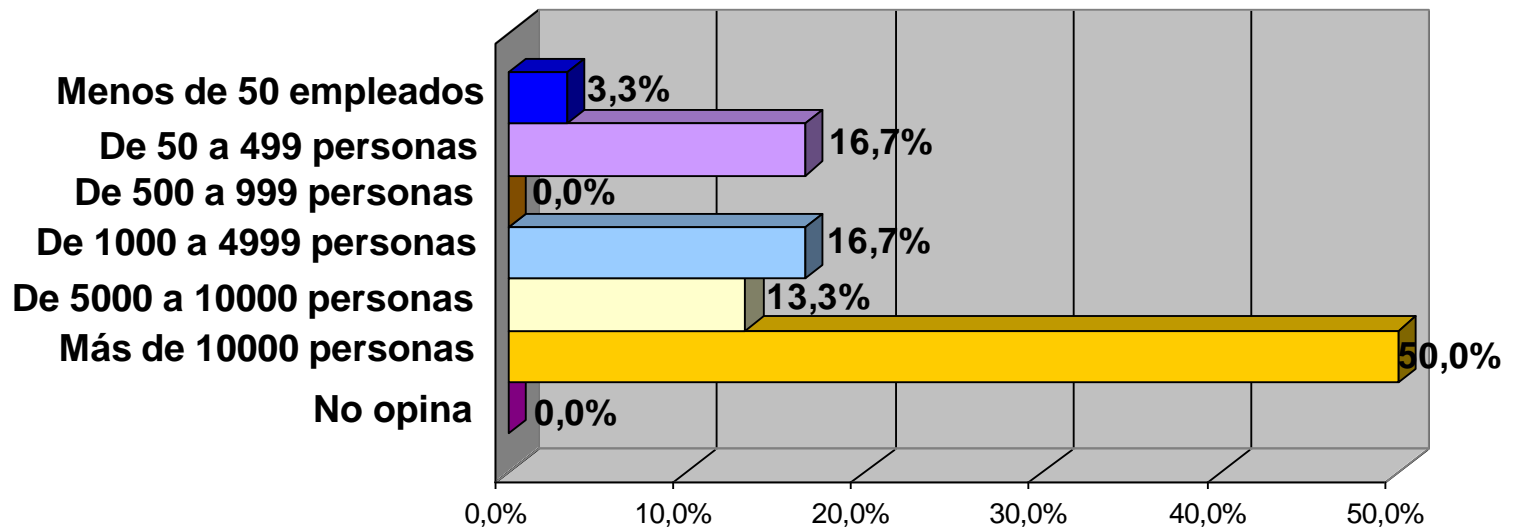
### B. ¿Qué posición ocupa en la empresa?



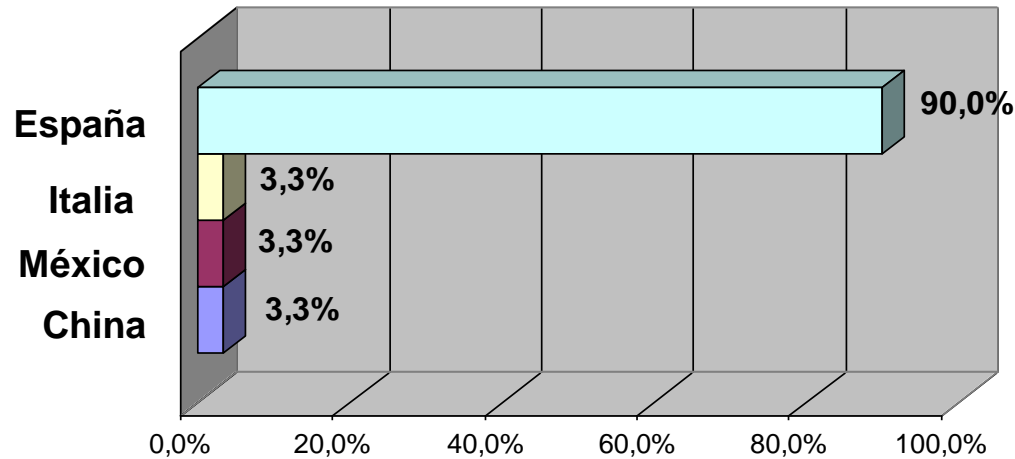
## B. ¿Cuál es el nivel de facturación de su empresa?



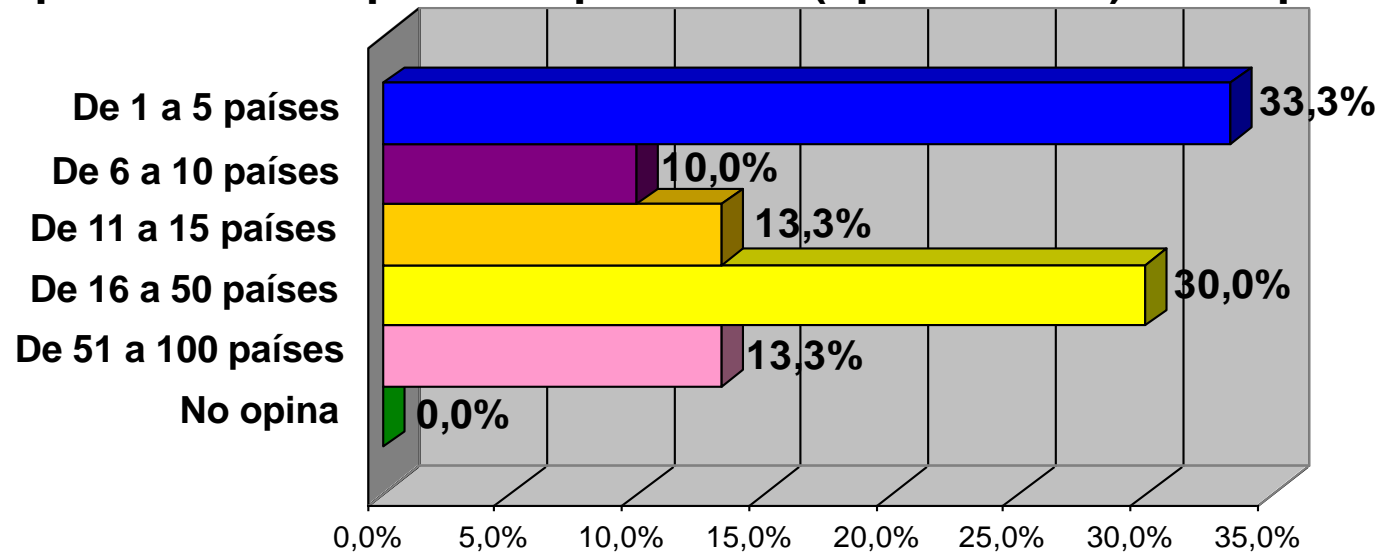
## C. ¿Cuál es el número de empleados de su empresa?



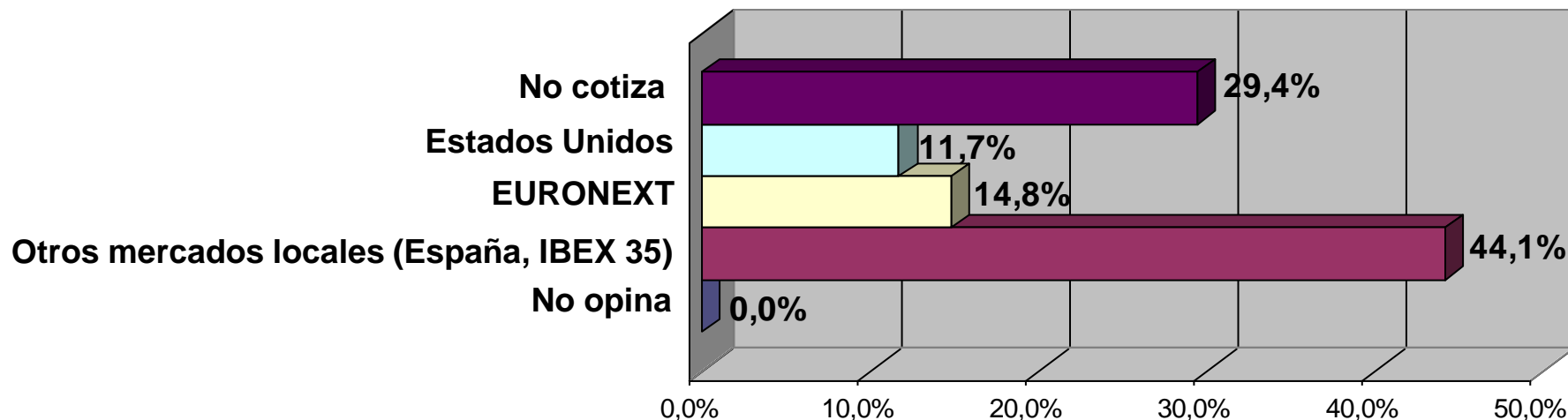
### D. ¿En qué país se encuentra localizada su oficina principal (matriz)?



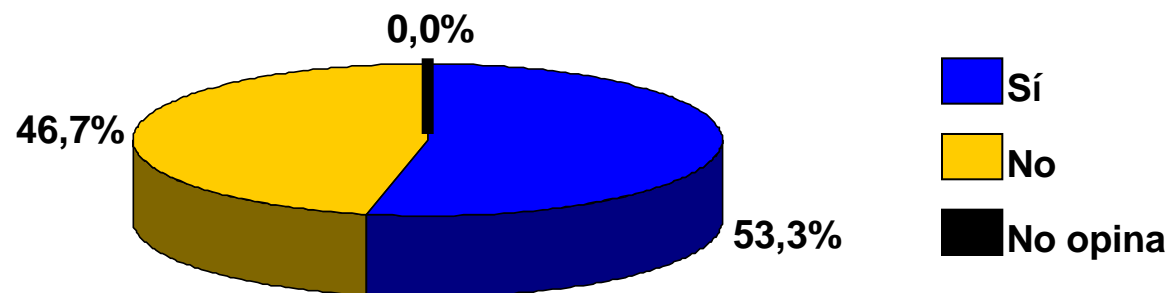
### E. Número de países en los que tiene presencia (operaciones) su empresa



### G. ¿Su empresa cotiza en bolsa? ¿En cuál?



### H. ¿Su empresa es miembro de alguna asociación de gerencia de riesgos?





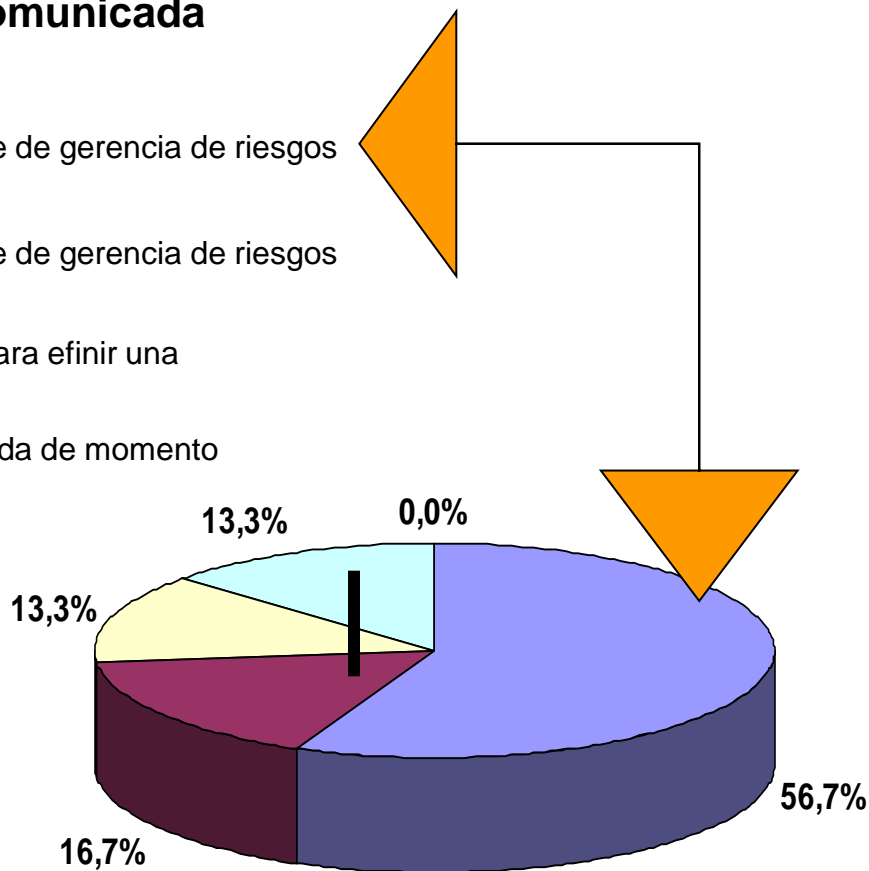
# Encuesta sobre la Gerencia de Riesgos en la Empresa Española



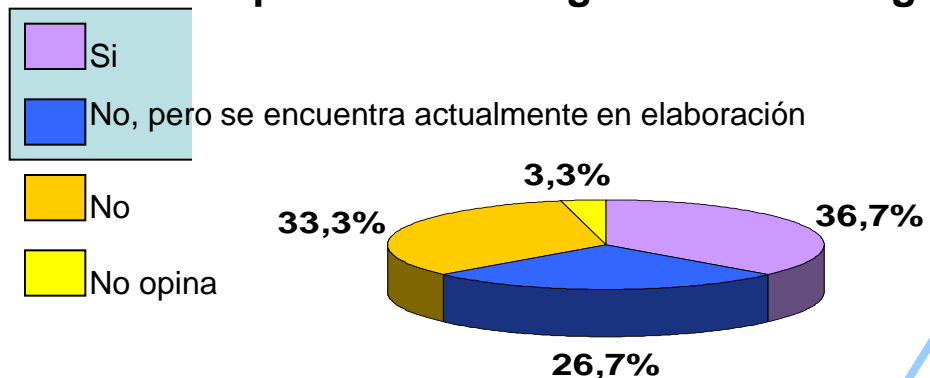
## **POLITICAS Y PRACTICAS DE GERENCIA DE RIESGOS**

### 1.1. ¿Su empresa cuenta con una política general de gerencia e riesgos y ésta ha sido comunicada internamente?

- Si, existe una política general que define el enfoque de gerencia de riesgos y la dirección la ha comunicado internamente
- Si, existe una política general que define el enfoque de gerencia de riesgos y la dirección la ha comunicado internamente
- No, no existe una política formal pero hay planes para definir una
- No, no existe una política formal y no ha sido definida de momento

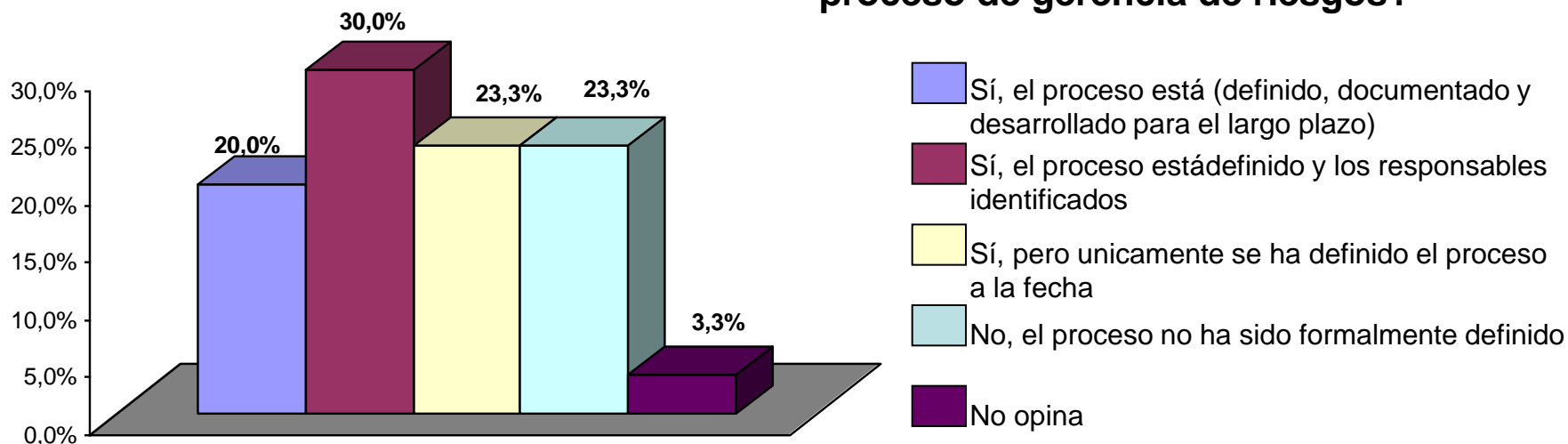


## 1.2. ¿Su empresa ha definido y comunicado un procedimiento de gerencia de riesgos? (p.ej. Documento formal especificando los propósitos y compromisos de la gerencia de riesgos)

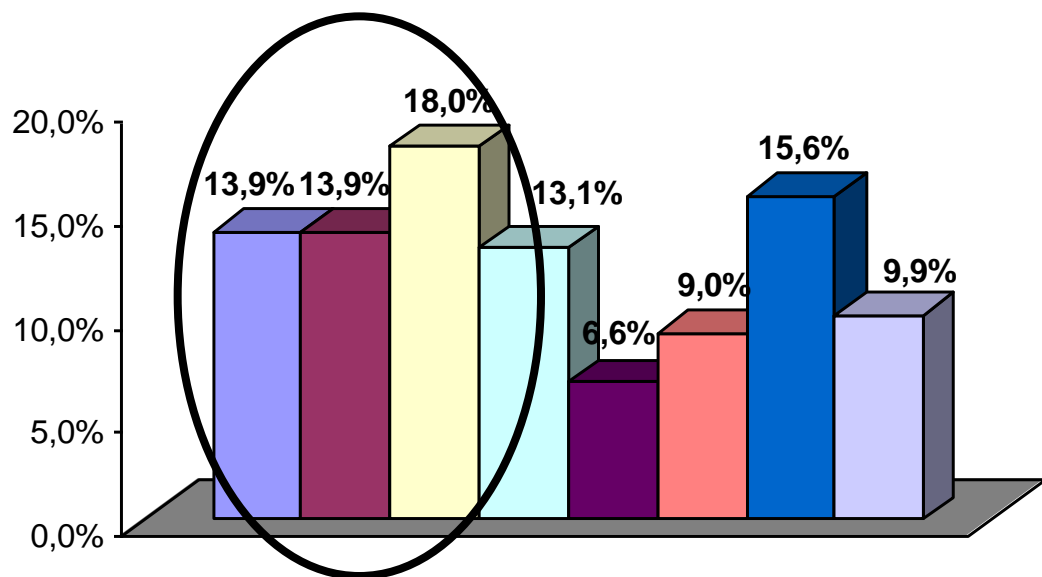


**+60%**

## 1.3. ¿Su empresa tiene implantado un proceso de gerencia de riesgos?



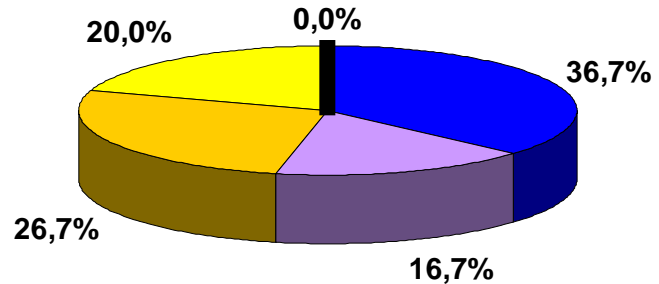
### 1.4. Como parte de las actividades de gerencia de riesgos de su empresa, ¿cuáles de las siguientes acciones están ya realizadas, actualmente en marcha o planeada para el futuro?



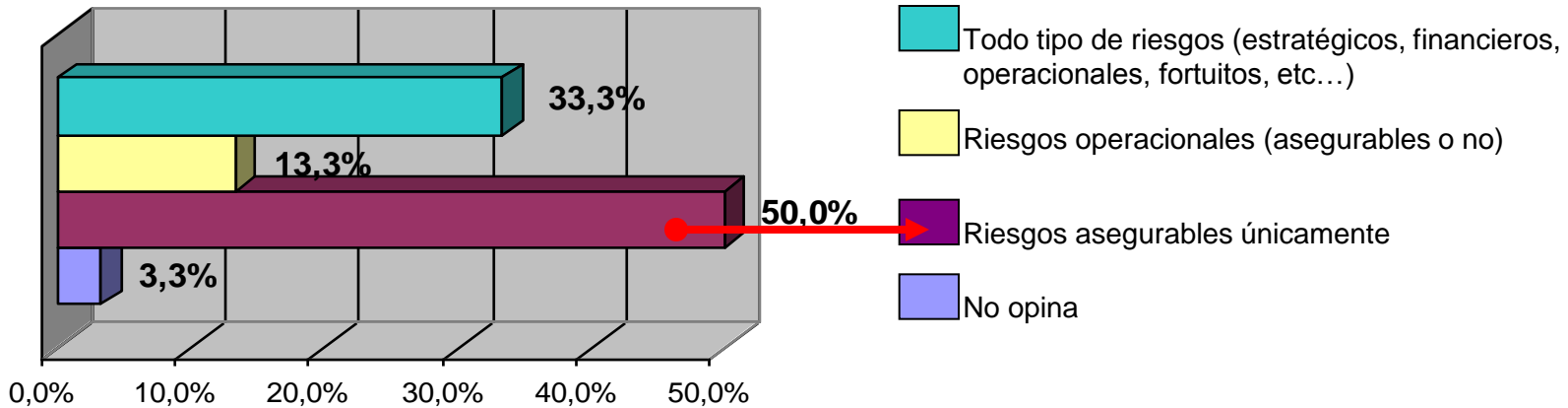
- Organización del proceso y/o función de la gerencia de riesgos
- Implantación y coordinación de la gerencia de riesgos en toda la empresa
- Identificación de riesgos
- Asesoría e insistencia para la mejora de las prácticas de gerencia de riesgos operacional en la empresa
- Definición e implantación de soluciones de riesgo financiero
- Verificación del cumplimiento de las políticas Y estándares de gerencia de riesgos definidas en la empresa
- Implantación de sistema de reporting de datos y gerencia de riesgos
- Mejora de control interno con el propósito de cumplir con los requerimientos de la regulación aplicable

### 1.5. ¿Su empresa tiene un mapa de riesgos (identificación, descripción y priorización)?

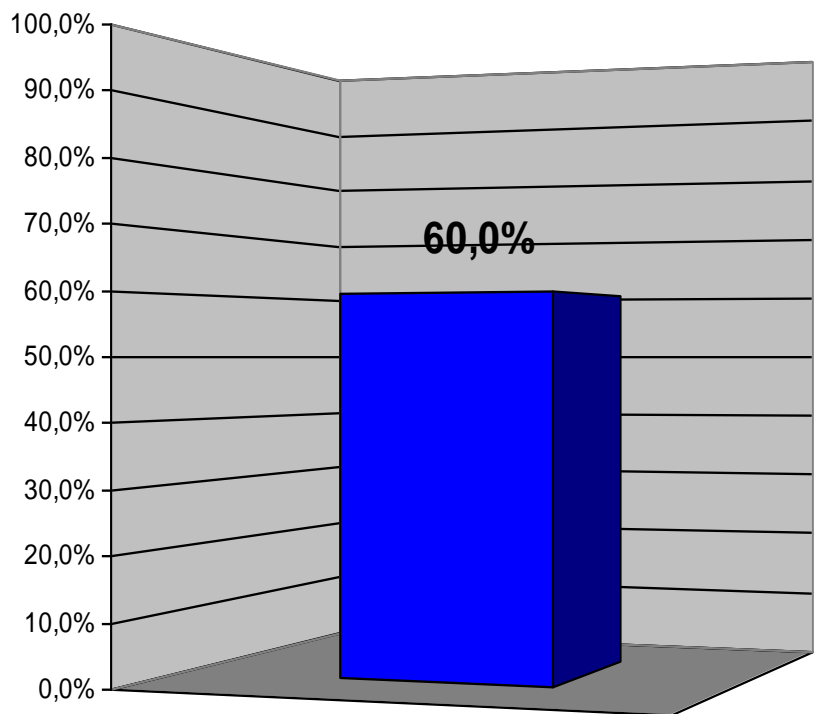
- Sí, a nivel corporativo (estratégico, financiero y operacional, etc.)
- Sí, pero para determinadas actividades o áreas geográficas
- Sí, pero solo para determinadas categorías de riesgos
- No, ese enfoque no ha sido establecido aún.
- No opina



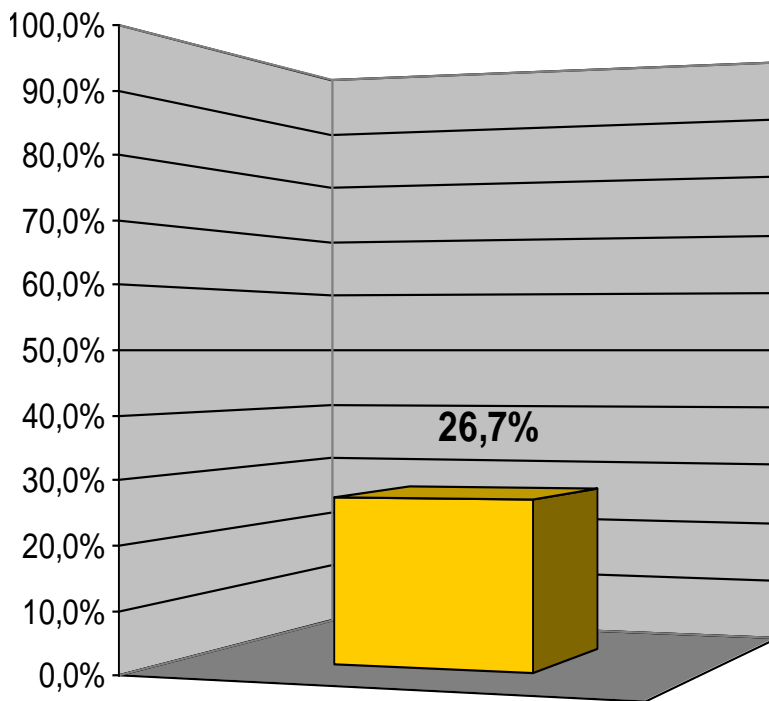
### 1.6. ¿Qué áreas de riesgos gestiona su departamento/unidad de gerencia de riesgos?



### 1.7. ¿Le suena familiar alguno de los siguientes marcos de referencia para la gerencia de riesgos?



**FERMA / AIRMIC**



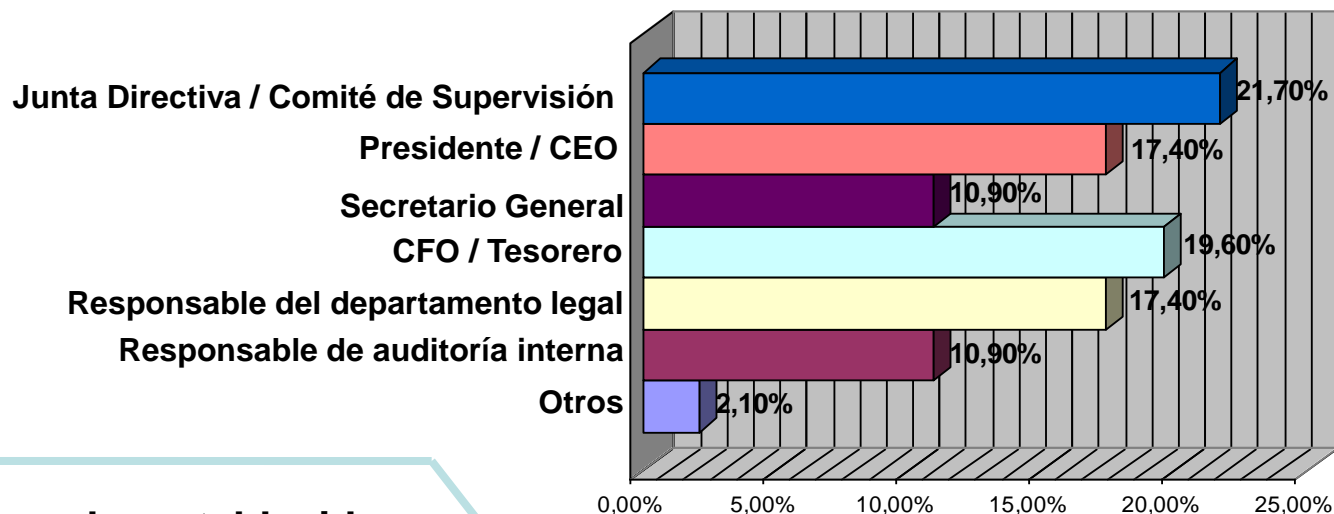
**COSO II**

# Encuesta sobre la Gerencia de Riesgos en la Empresa Española

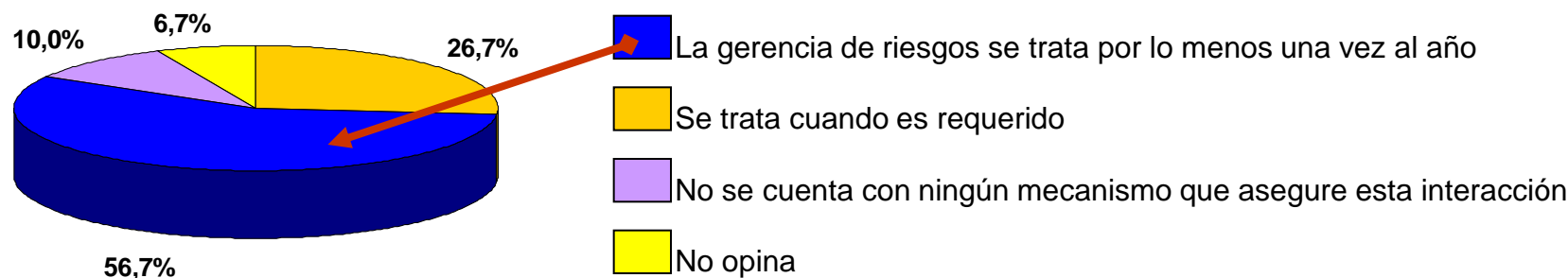
## SOPORTE Y RELACIONES DE LA GERENCIA DE RIESGOS



## 2.1. ¿Por quién es sponsorizada y a quién es reportada la gerencia de riesgos en su empresa (marque todas las opciones que apliquen)?

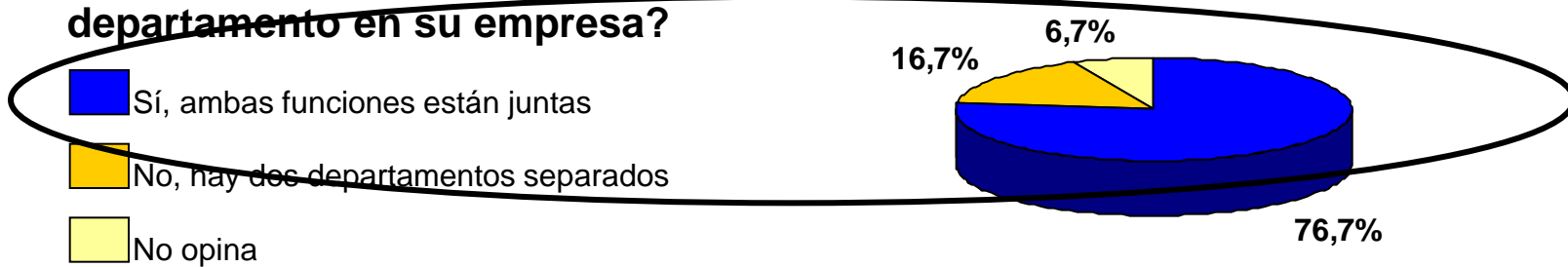


## 2.2. ¿Cómo se ha establecido la relación entre la gerencia de riesgos y la Junta Directiva / Comité de Supervisión / Comité de Auditoría en su empresa?

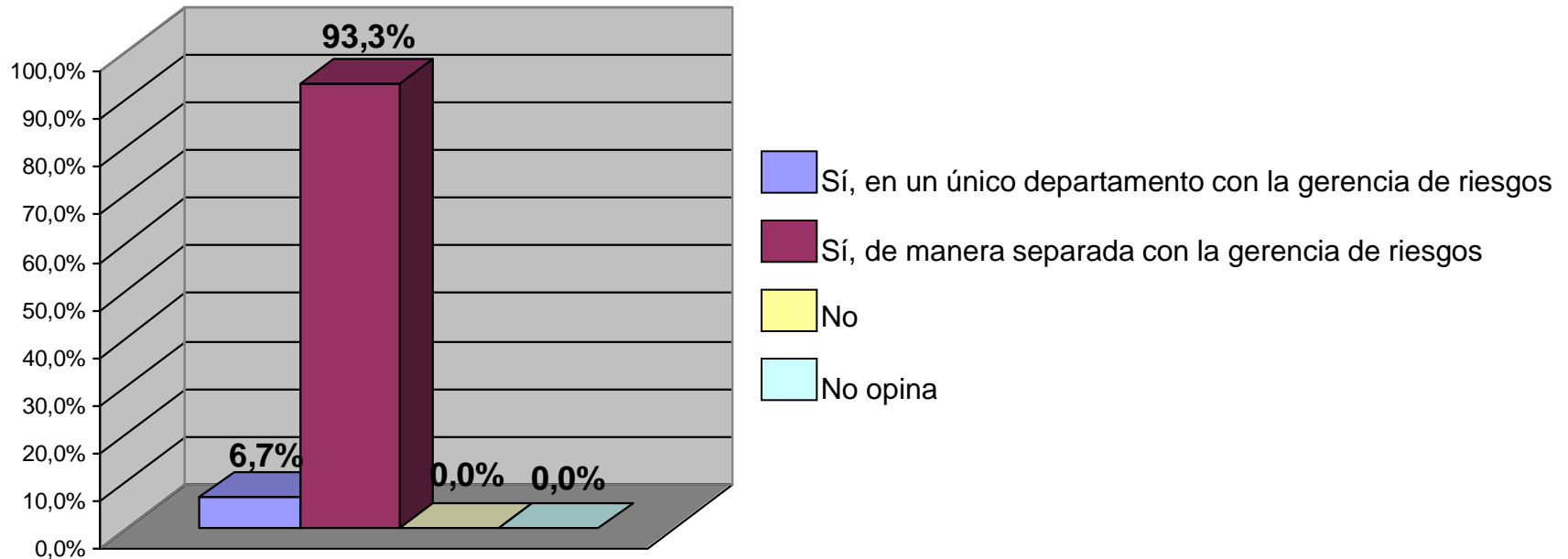




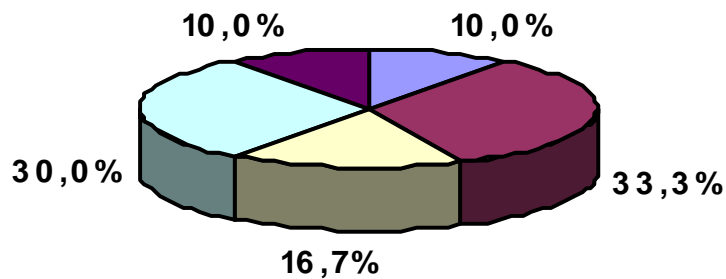
### 2.3. ¿La gerencia de riesgos y la gestión de seguros funcionan juntas en un único departamento en su empresa?



### 2.4. ¿Existe alguna actividad de auditoría interna en su empresa?



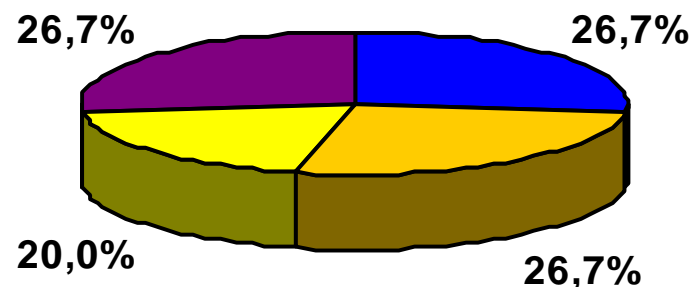
### 2.5. De haberla, ¿qué tipo de relación existe entre la gerencia de riesgos y la función de auditoría interna?



- Muy cercana (se comparten diagnósticos, hay influencia mutua)
- Existe coordinación y medidas de cooperación
- La coordinación y cooperación existen de manera limitada sobre una base información
- No hay ningún tipo particular de relación
- No opina

### 2.6. ¿Hasta qué punto está involucrada la gerencia de riesgos en el trabajo de control interno realizado para cumplir con los requerimientos regulatorios? (KontraG, LSF, Sarbanes Oxley, Octava Directiva Europea, etc.)?

- La gerencia de riesgos contribuye directamente
- La gerencia de riesgos contribuye indirectamente
- Mi empresa no está preocupada por esas regulaciones
- No opina



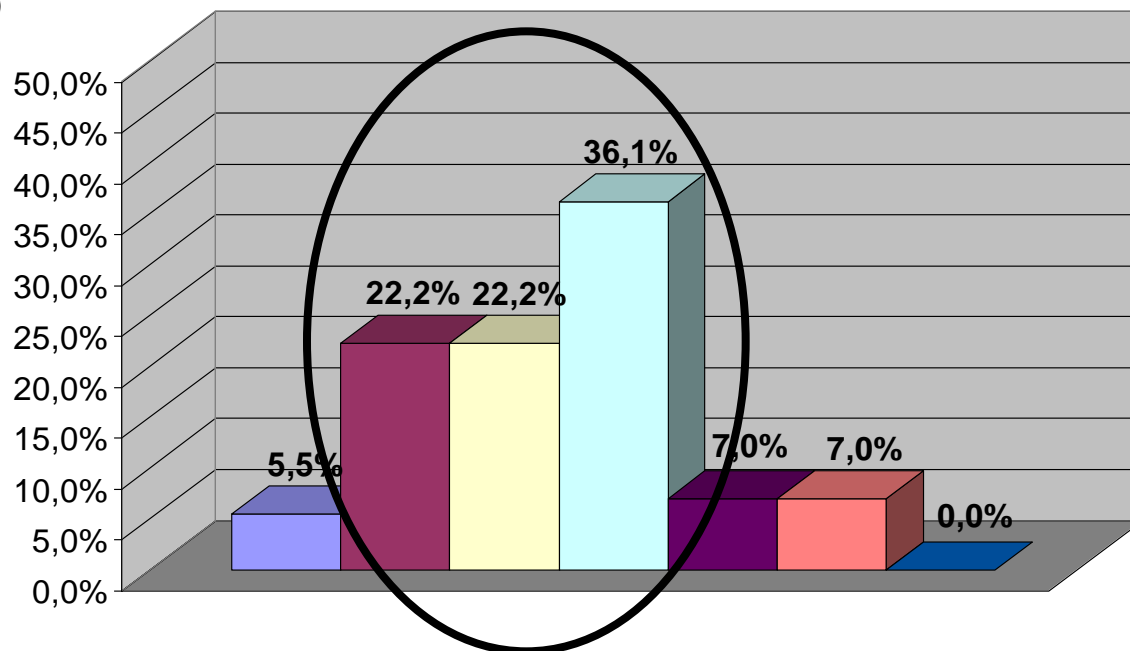
# Encuesta sobre la Gerencia de Riesgos en la Empresa Española

## RIESGOS Y OBJETIVOS DE LA GERENCIA DE RIESGOS



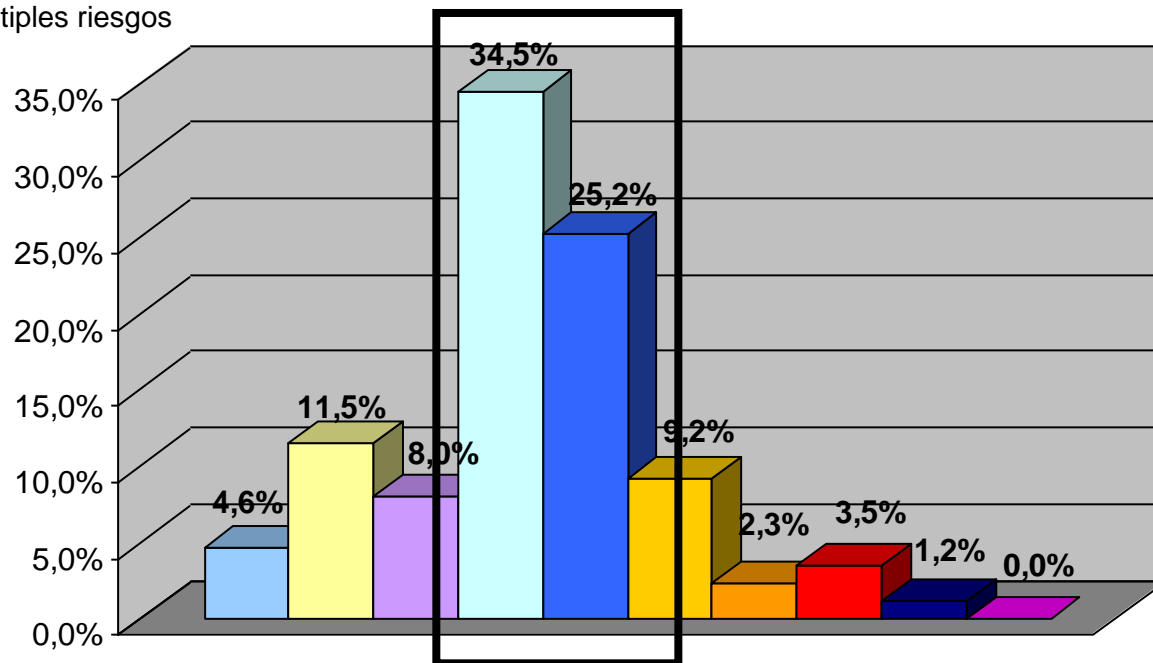
### 3.1. En su opinión, ¿cuáles son los principales factores externos que influyen en la gerencia de riesgos en su empresa?

- Los accionistas
- Eventos catastróficos: crisis, reacción a pérdidas no esperadas
- Incrementos importantes en los seguros
- Requerimientos legales y regulatorios
- Precisión el mercado (ej. Competidores)
- Otros
- No opina





### 3.2. En su opinión, ¿cuáles son los principales objetivos de la Alta Dirección de su compañía con respecto a la gerencia de riesgos?

- Alinear el “apetito por el riesgo” y la estrategia
- Enlazar crecimiento, riesgo y retorno
- Realzar decisiones de respuesta de riesgo
- Minimizar sorpresas y pérdidas a nivel operacional
- Identificar y gestionar riesgos a lo largo de la empresa
- Proporcionar respuestas integradas a múltiples riesgos
- Dimensionar las oportunidades
- Racionalizar el capital
- Otros
- No opina




### 3.3. En su opinión, ¿cuáles son las categorías de riesgos más importantes que afronta su empresa? (actuales y futuras).


 Operaciones: producción, calidad, problemas con la continuidad de actividades, costes y deadlines


 Comercial: competencia, clientes, alianzas, estrategia de mercado

 Personales


 Gobierno corporativo, control interno


 Legislación, políticas, regulaciones (nacionales e internacionales)

 Responsabilidad civil, general, profesional o criminal de los ejecutivos de la compañía

 Medioambiente, desarrollo sostenible


 Ética, fraude, infidelidad de los empleados


 Sistemas de información


 Riesgo de la naturaleza

 Riesgos de terrorismo, secuestros


 Riesgos cibernéticos y tecnológicos

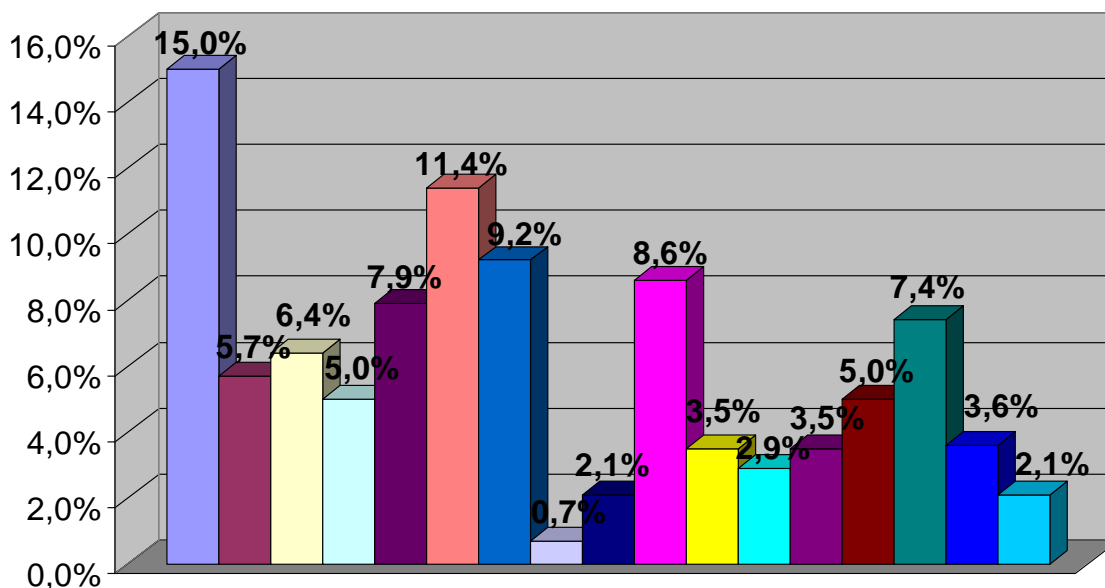
 Riesgo fiscal (es operacional)

 Riesgo de pérdida de ingresos

 Riesgo regulatorio

 Riesgo de errores u omisiones de los empleados (operacional)

 Otros (riesgo de liquidez, de mercado, de crédito, de tipo de interés.

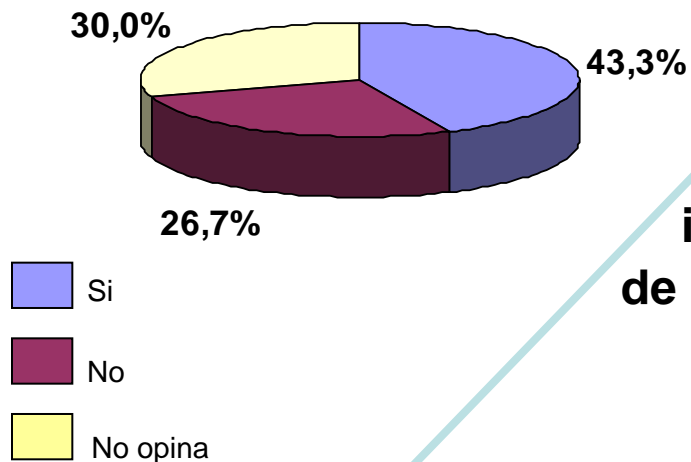


# Encuesta sobre la Gerencia de Riesgos en la Empresa Española

## COMUNICACIÓN

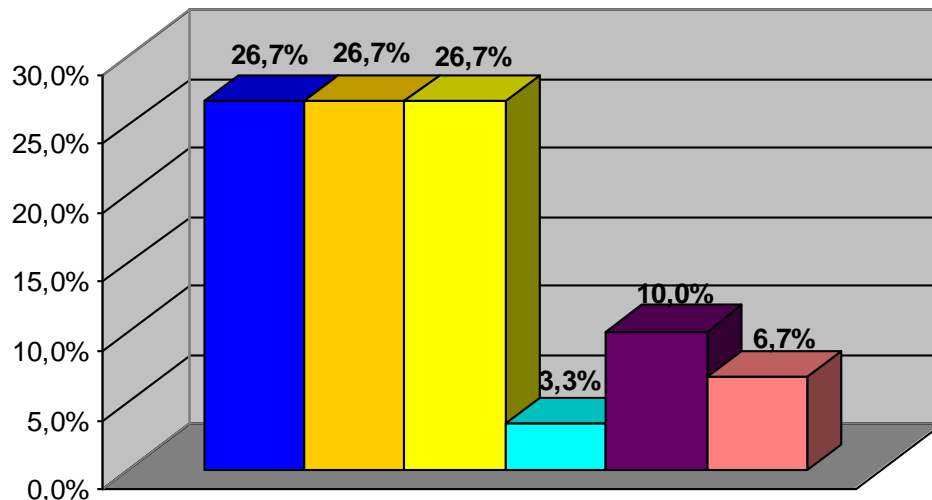


### 4.1. En su opinión, ¿su empresa comunica satisfactoriamente a sus accionistas e inversionistas sus políticas y acciones de gerencia de riesgos?






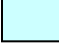

### 4.2. ¿Hasta qué punto su empresa revela sus riesgos en el alcance de su reporte de información financiera (reporte anual, documentos de referencia, etc.)?

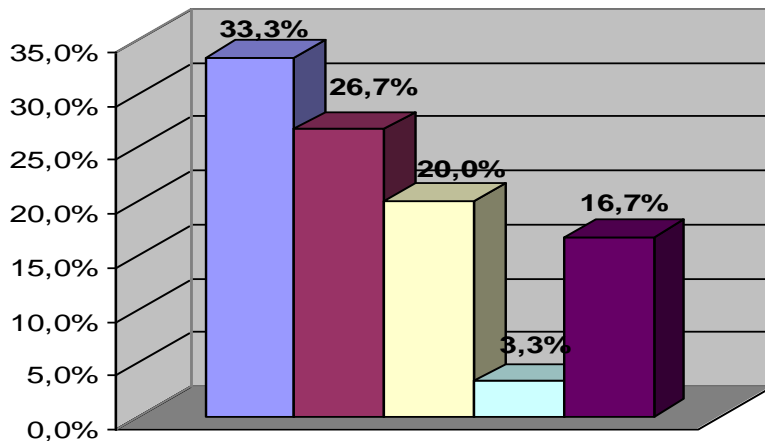
- Se comunica los principales riesgos específicos así como la evaluación de su gestión e importancia
- Se comunica los principales riesgos específicos de la empresas
- Se comunican los riesgos generales que aplican al sector
- La comunicación es mínima
- No hay comunicación
- No opina



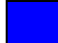






### 4.3. ¿Hasta qué punto su empresa revela sus programas de seguros en el alcance de su reporte de información financiera?

-  Se comunican los principales tipos de seguros y los montos cubiertos
-  Se comunican los principales tipos de seguros pero no se indican los montos cubiertos
-  La comunicación es mínima
-  No hay comunicación
-  No opina



### 4.4. ¿Qué rol desempeña el departamento de gerencia de riesgos en el reporte?

-  Organiza y prepara los resúmenes correspondientes a los Riesgos y seguros
-  Contribuye parcialmente a la preparación de los resúmenes correspondientes a los seguros
-  Actúa como corrector de pruebas
-  No se involucra
-  No opina

