



AGERS

*XV jornada Expectativas de renovación de los programas de seguros para 2010
Mercado de Transportes*

Luis Campos Serna

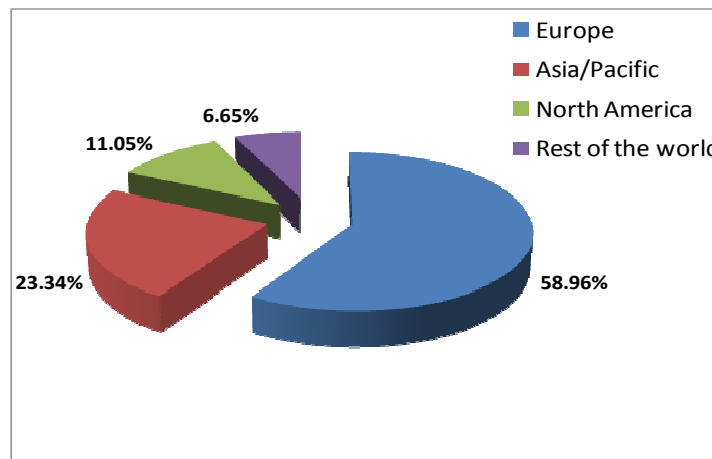
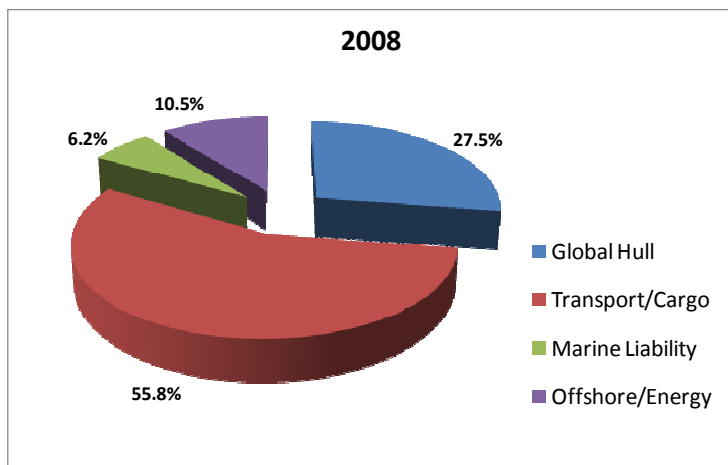
Allianz Global Corporate & Specialty – Allianz Seguros

Madrid 12 de Noviembre 2009



XV jornada Expectativas de renovación de los programas de seguros para 2010 - Mercado de Transportes

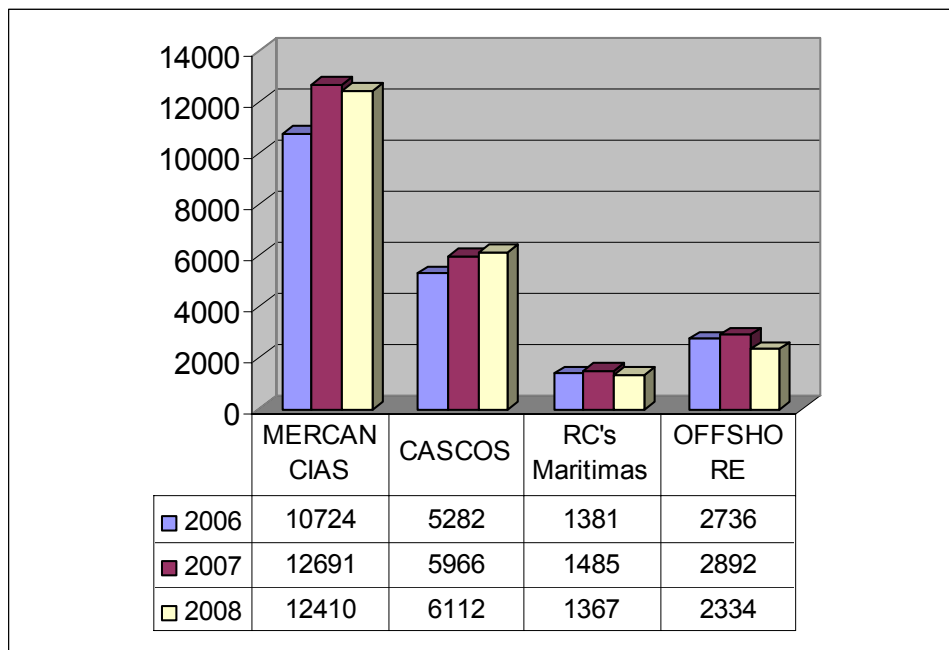
Distribución Negocio de Transportes a nivel Mundial por volumen de negocio y por Región – 2008 **Volumen Total de Primas : 22.230 MM US\$**



Fuente: International Union of Marine Insurers

XV jornada Expectativas de renovación de los programas de seguros para 2010 - Mercado de Transportes

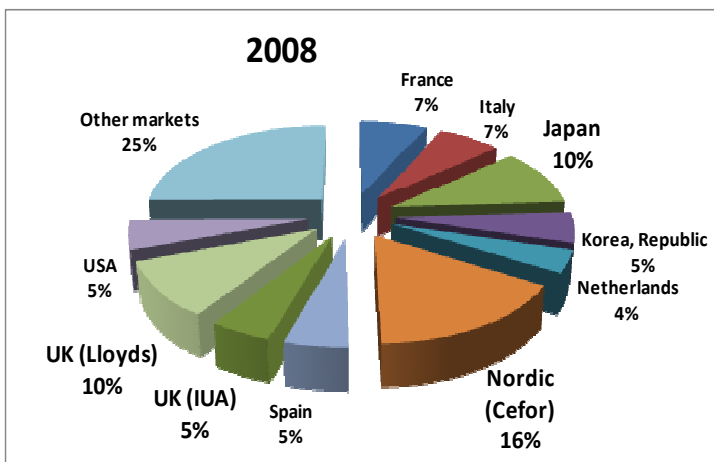
Evolución del Negocio por tipo de Ramo 2006 / 2008



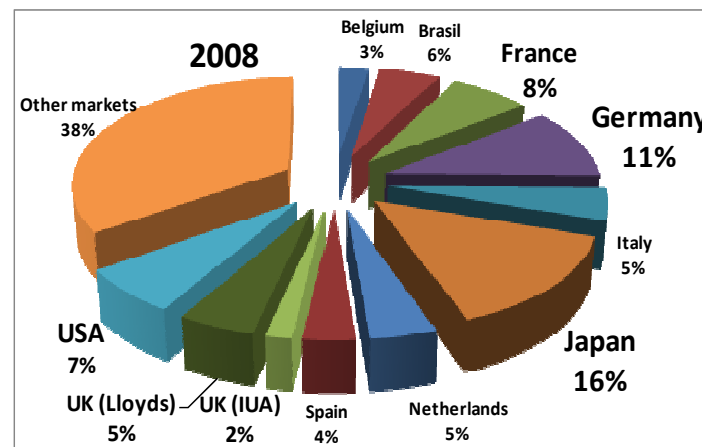
Fuente: International Union of Marine Insurers

XV jornada Expectativas de renovación de los programas de seguros para 2010 - Mercado de Transportes

Volumen Total de Primas : 6.100 MM US\$(Cascos) y 12.400 MM US\$ (Mercancías)



CASCOS



MERCANCIAS

Fuente: International Union of Marine Insurers

XV jornada Expectativas de renovación de los programas de seguros para 2010 - Mercado de Transportes

MERCANCIAS - 2008

Nº	COMPañIA	PRIMAS	CUOTA DE MERCADO %	CUOTA DE MERCADO ACUMULADA %
1	A	54,21	16,86	16,86
2	AA	41,71	12,97	29,84
3	AAA	37,40	11,63	41,47
4	AAAA	27,69	8,61	50,8
5	AAAAA	21,36	6,64	56,73
6	AAAAAA	20,97	6,52	63,25
7	AAAAAAA	18,87	5,87	69,12
8	AAAAA AAA	15,21	4,73	73,85
9	AAAAA AAAA	11,83	3,68	77,53
10	AAAAA AAAAA	9,35	2,91	80,44

Fuente : ICEA

XV jornada Expectativas de renovación de los programas de seguros para 2010 - Mercado de Transportes

CASCOS - 2008

Nº	COMPAÑIA	PRIMAS	CUOTA DE MERCADO %	CUOTA DE MERCADO ACUMULADA %
1	A	73,47	33,08	33,08
2	AA	37,27	16,78	49,86
3	AAA	29,87	13,14	63,00
4	AAAA	17,97	8,09	71,09
5	AAAAA	15,34	6,91	78,00
6	AAAAAA	13,39	6,03	84,02
7	AAAAAAA	8,31	3,74	87,77
8	AAAAA AAA	4,95	2,23	90,00
9	AAAAA AAAA	4,20	1,89	91,89
10	AAAAA AAAAA	3,79	1,71	93,59

Fuente : ICEA

SITUACION ACTUAL DEL MERCADO

MERCANCIAS

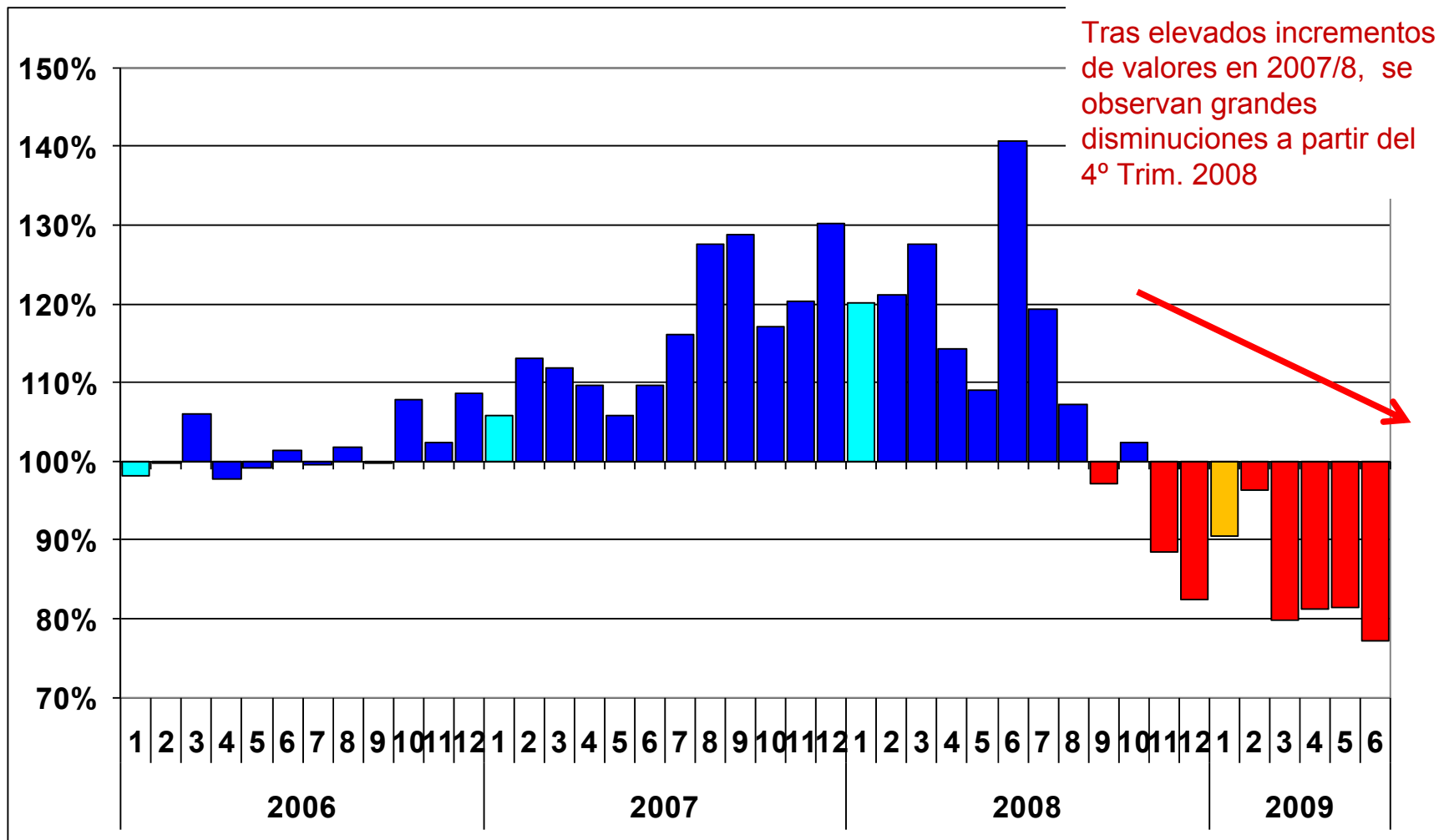
- Bajadas de precios de las materias primas en general.
- Disminución de los volúmenes de facturación de casi todas las empresas.
- Incremento de las reclamaciones de frecuencia.
- Aumento de la siniestralidad por fraude.

BUQUES

- Anulación de órdenes para nuevas construcciones de buques.
- Suspensión o cancelación de las órdenes para nuevas construcciones.
- Aumento del número de buques en situación de amarre.
- Disminución de los valores asegurados de Cascos (C/M, IV, etc.)
- Aumento de los siniestros de Averías de Máquina “ mantenimiento”

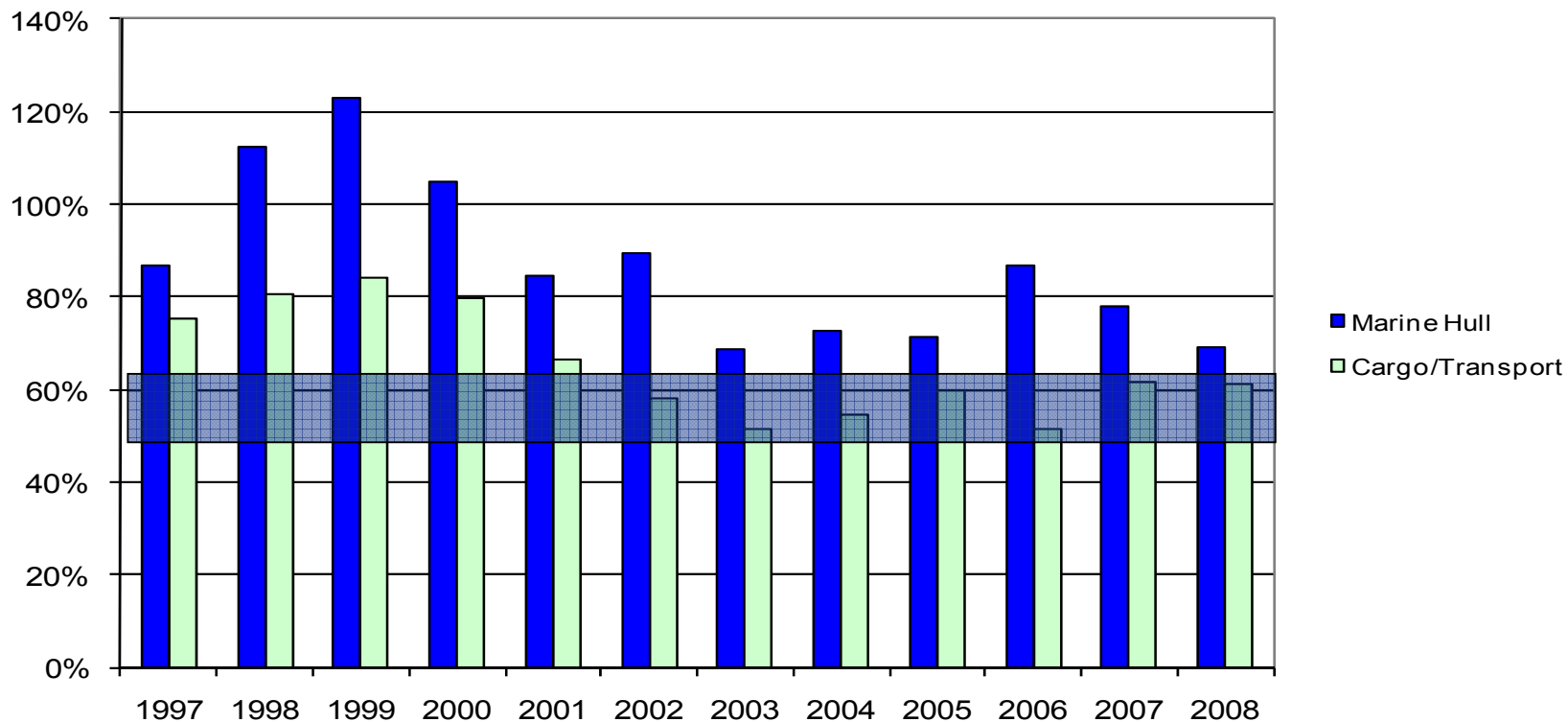
XV jornada Expectativas de renovación de los programas de seguros para 2010 - Mercado de Transportes

EVOLUCION VALORES ASEGURADOS DE BUQUES, POR AÑOS Y MESES



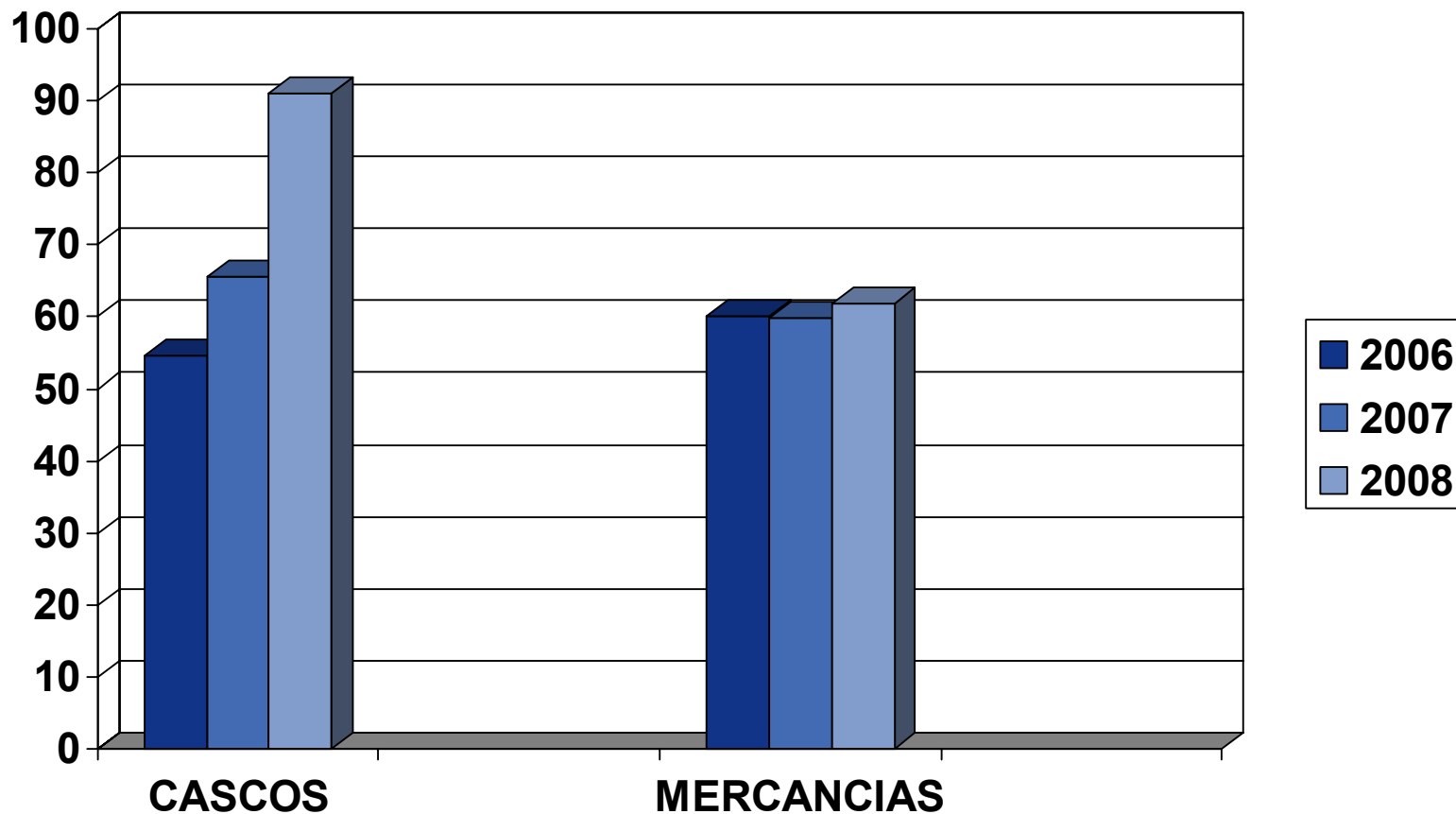
XV jornada Expectativas de renovación de los programas de seguros para 2010 - Mercado de Transportes

SINIESTRALIDAD DE CASCOS Y MERCANCIAS , AÑOS 1997/2008



Fuente: International Union of Marine Insurers

SINIESTRALIDAD CASCOS Y MERCANCIAS MERCADO ESPAÑOL 2006 / 2008



Fuente: ICEA

¿QUÉ VA A OCURRIR EN 2010?

Opción A

¡NADA!

. digno de destacar, o que signifique un cambio brusco de la tendencia vivida estos tres últimos años.

Opción B

- Mayor reducción, aún si cabe, de valores asegurados y facturaciones,
- Mayores acumulaciones de mercancías en almacenes y puertos,
- Incremento del fraude, de los “paper losses “ y del riesgo moral o subjetivo,
- Incremento de la siniestralidad.

RENOVACION CASCOS

- Cuentas con magníficos resultados : =
- Cuentas con resultados razonables : = o Leves incrementos
- Cuentas con malos resultados : Incrementos s/. méritos

RENOVACION MERCANCIAS

- Cuentas con resultados razonables : =
- Cuentas con magníficos resultados : =
- Cuentas con malos resultados : ? ? ? ?

GRACIAS POR SU ATENCION