

***Perspectivas de renovación de los contratos de previsión social
Ignacio del Barco. Director General CPPS, Sociedad de Asesores S.L.***

**XVIII JORNADA de Expectativas de
Renovación de los Programas de Seguros
para 2013
15 de Noviembre de 2012**

AGERS

Asociación Española de
Gerencia de Riesgos y Seguros

Muchas gracias por esta oportunidad



Índice

1. Los ciclos económicos.

**2. Síntesis histórica resultados
modelos de previsión social en
España.**

**3. Revisión como instrumento
de control.**

4. Origen de rendimientos.

5. Temas para 2013.

Índice

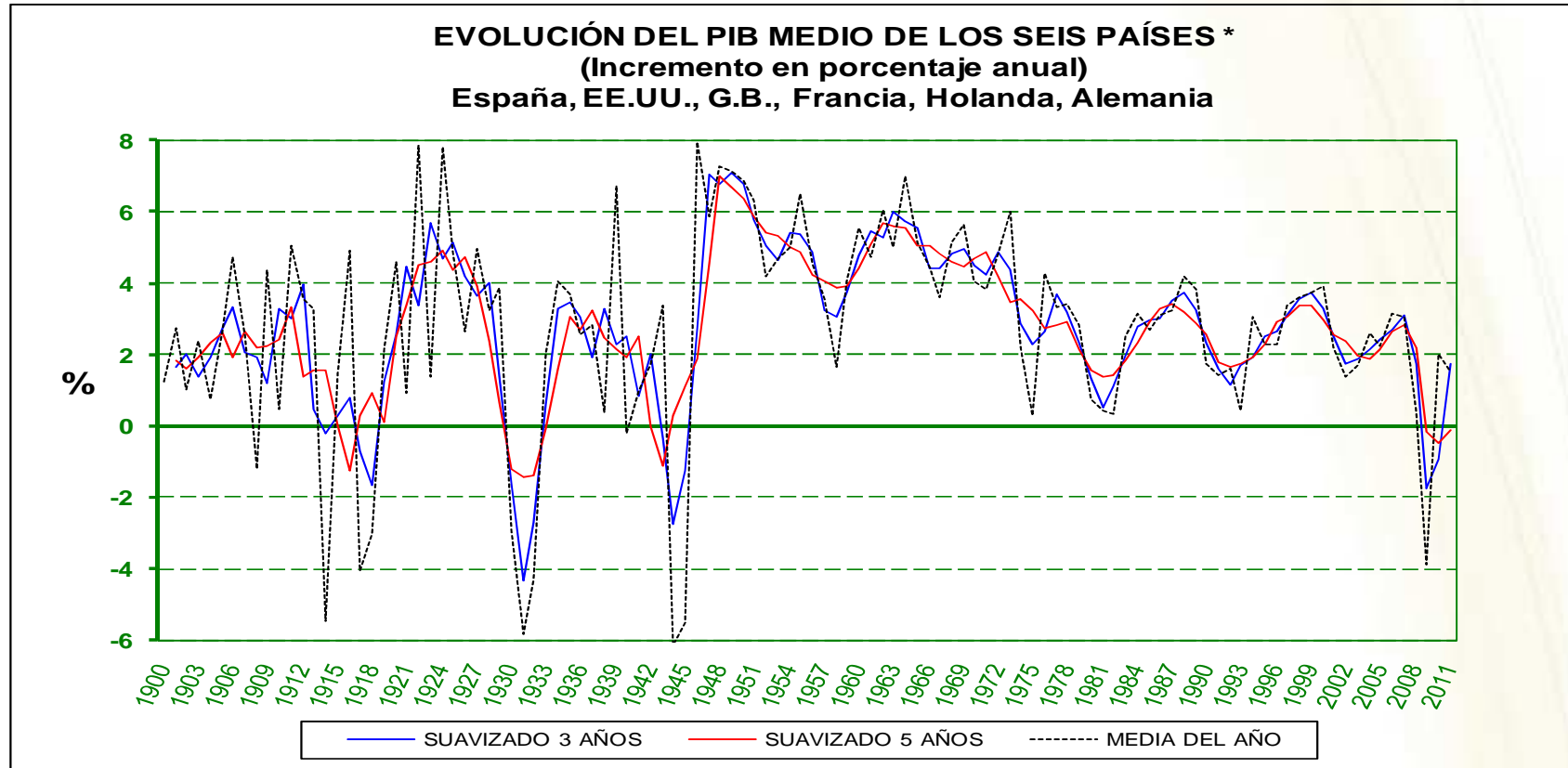
1. Los ciclos económicos.

2. Síntesis histórica resultados modelos de previsión social en España.

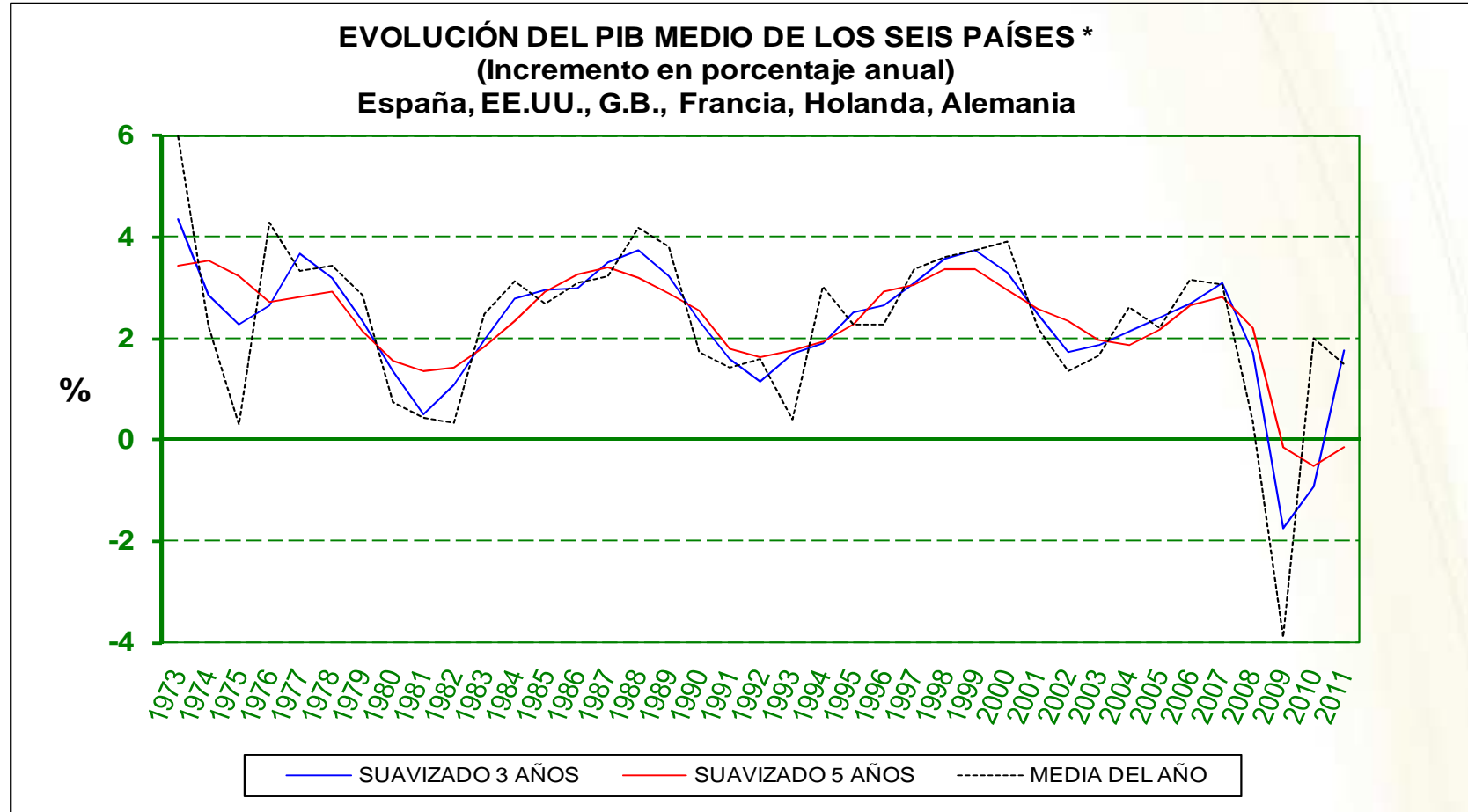
3. Revisión como instrumento de control.

4. Origen de rendimientos.

5. Temas para 2013.

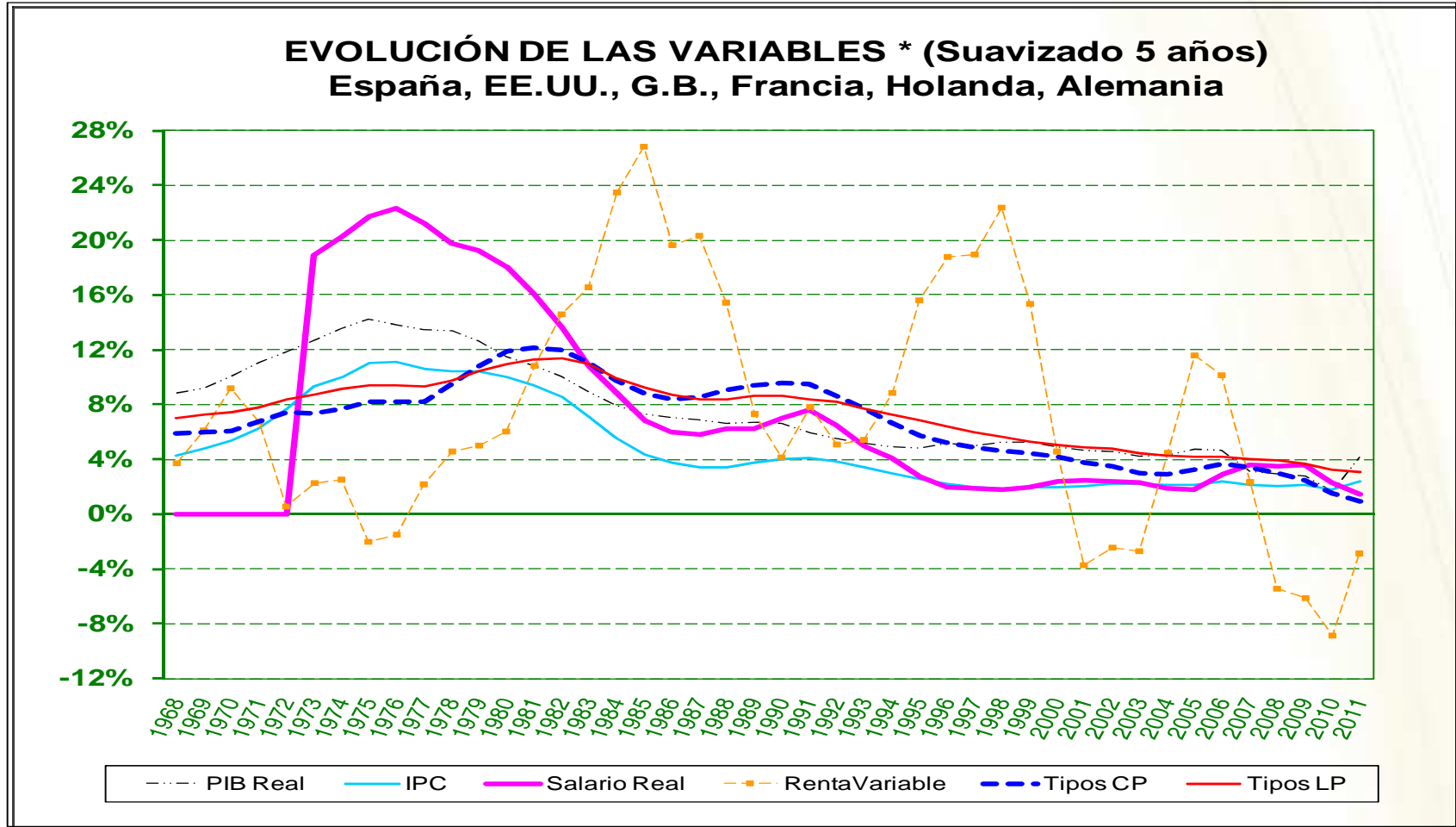


FUENTE: ELABORACIÓN PROPIA PARTIENDO DE LOS DATOS DE LA OECD STATISTICAL COMPENDIUM <http://www.oecd.org>



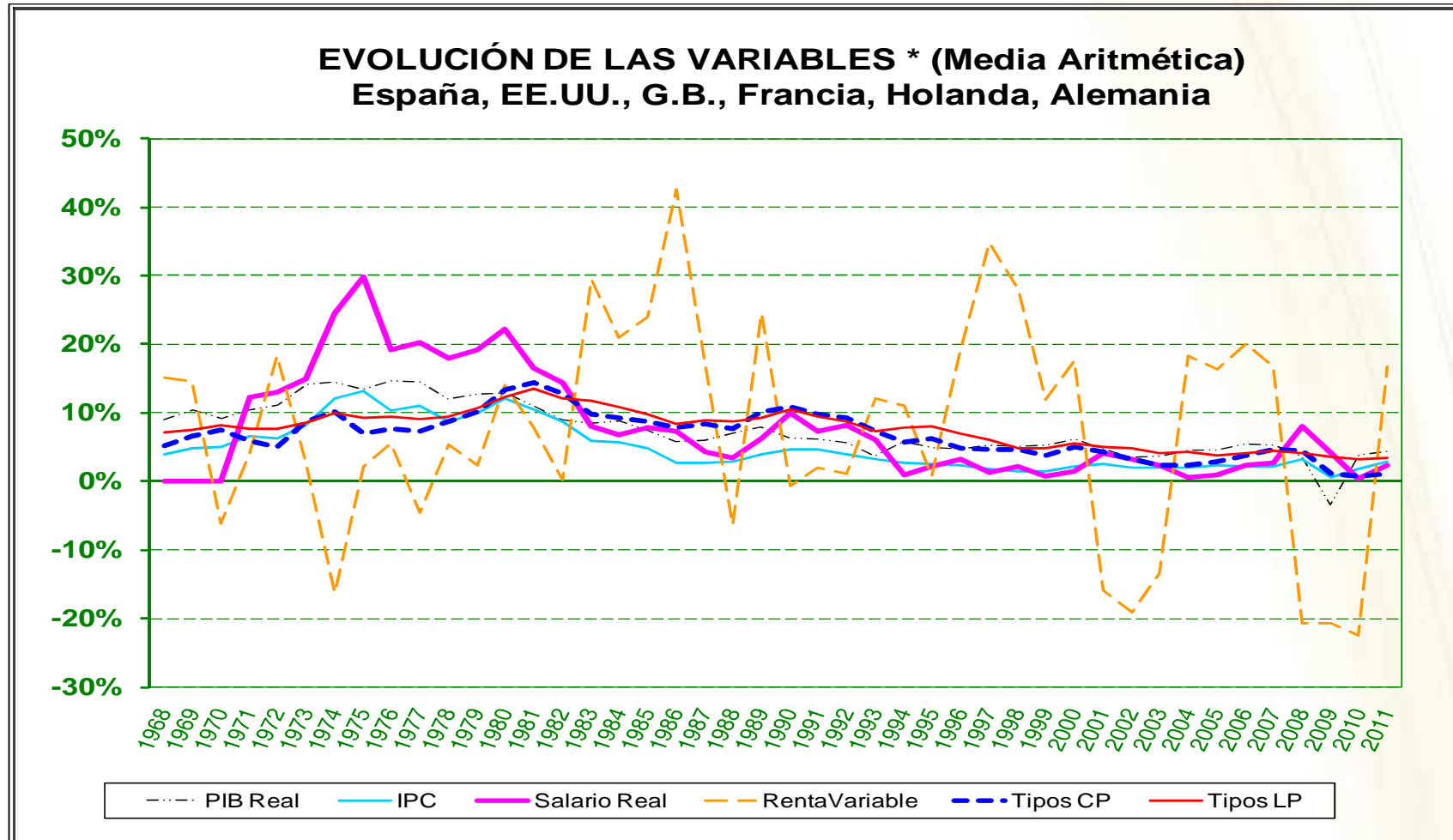
FUENTE: ELABORACIÓN PROPIA PARTIENDO DE LOS DATOS DE LA OECD STATISTICAL COMPENDIUM <http://www.oecd.org>

Perspectivas de renovación de los contratos de previsión social **AGERS**



FUENTE: ELABORACIÓN PROPIA PARTIENDO DE LOS DATOS DE LA OECD STATISTICAL COMPENDIUM <http://www.oecd.org>





CIÓN PROPIA PARTIENDO DE LOS DATOS DE LA OECD STATISTICAL COMPENDIUM <http://www.oecd.org>

Índice

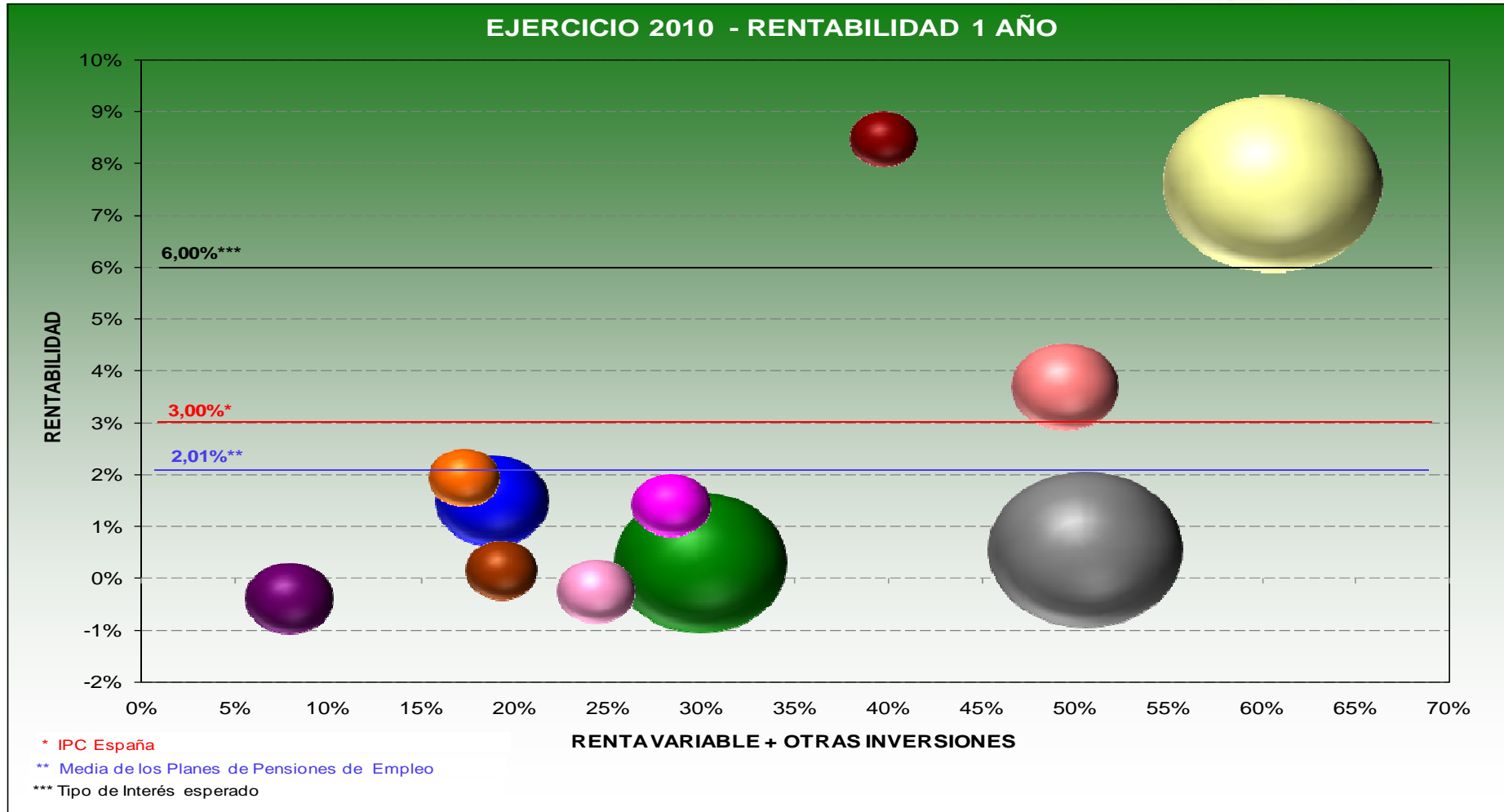
1. Los ciclos económicos.

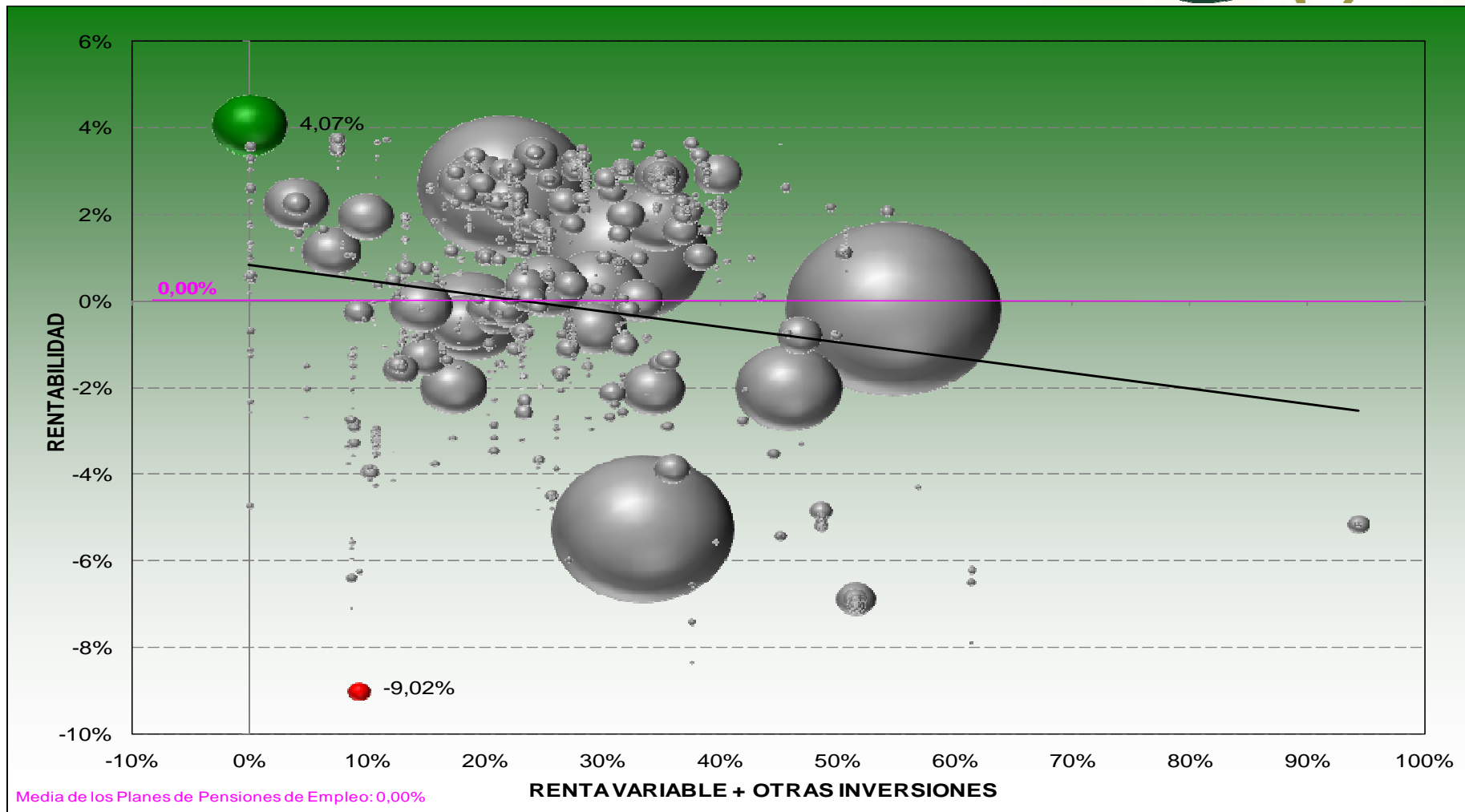
2. Síntesis histórica resultados modelos de previsión social en España.

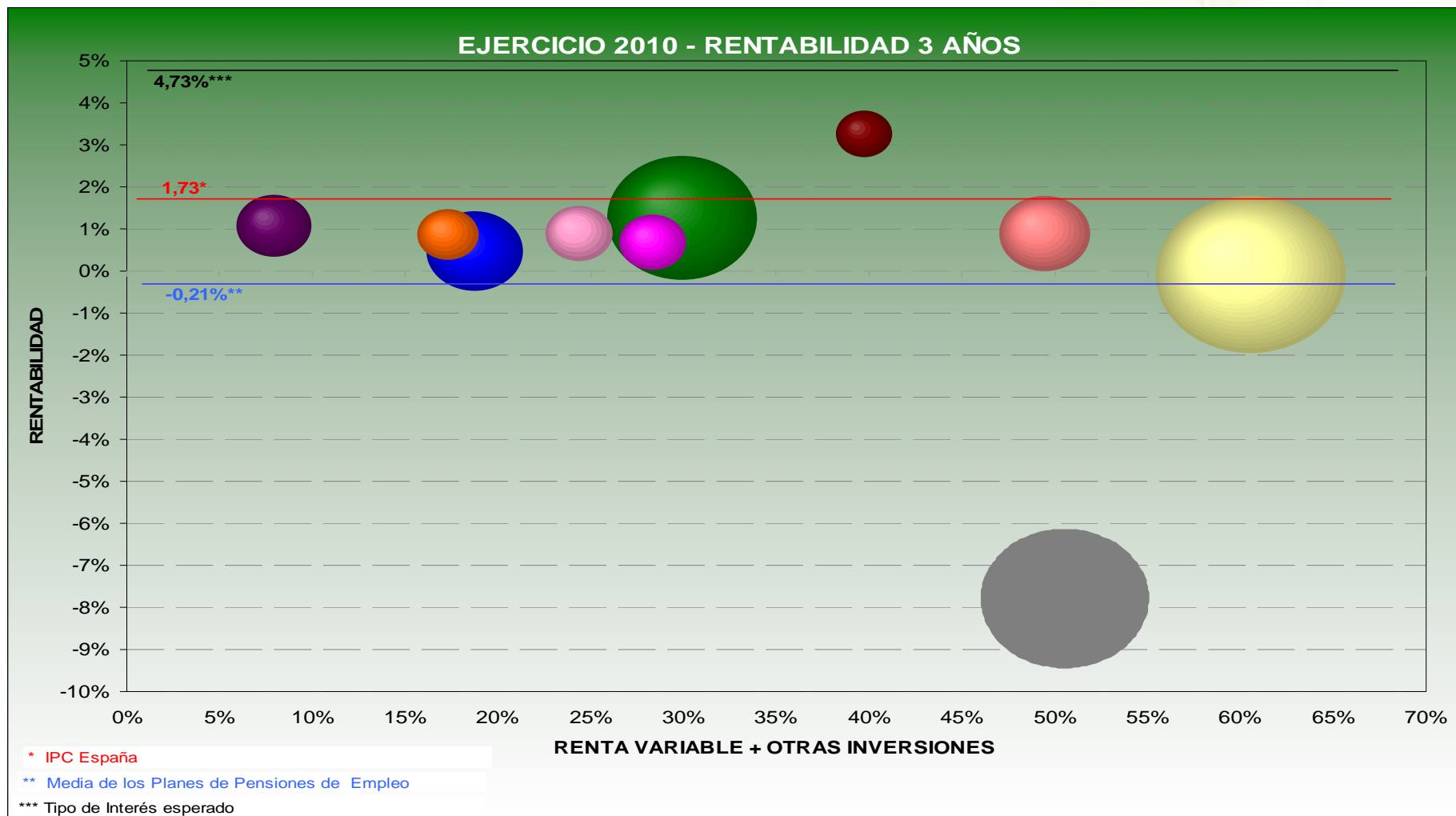
3. Revisión como instrumento de control.

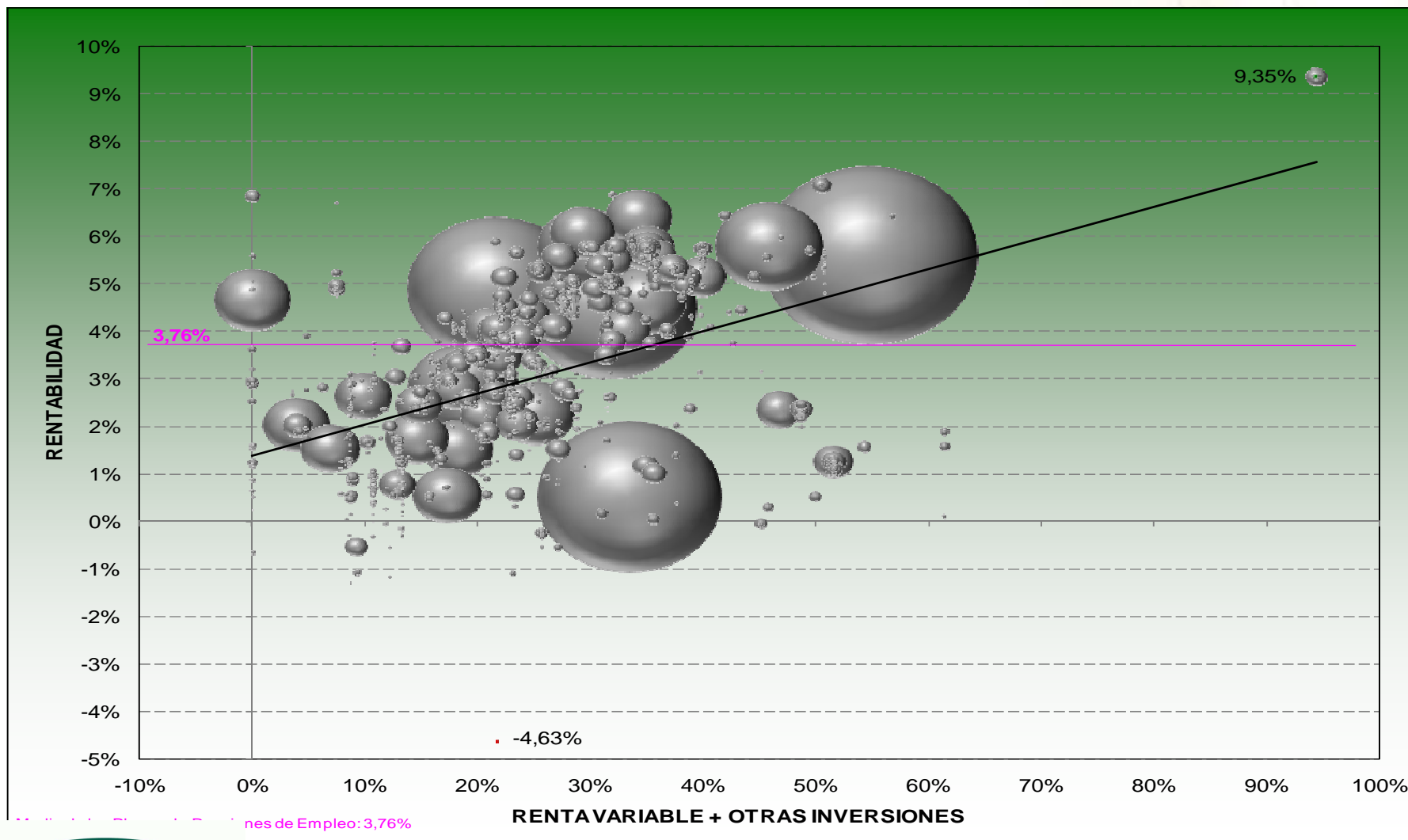
4. Origen de rendimientos.

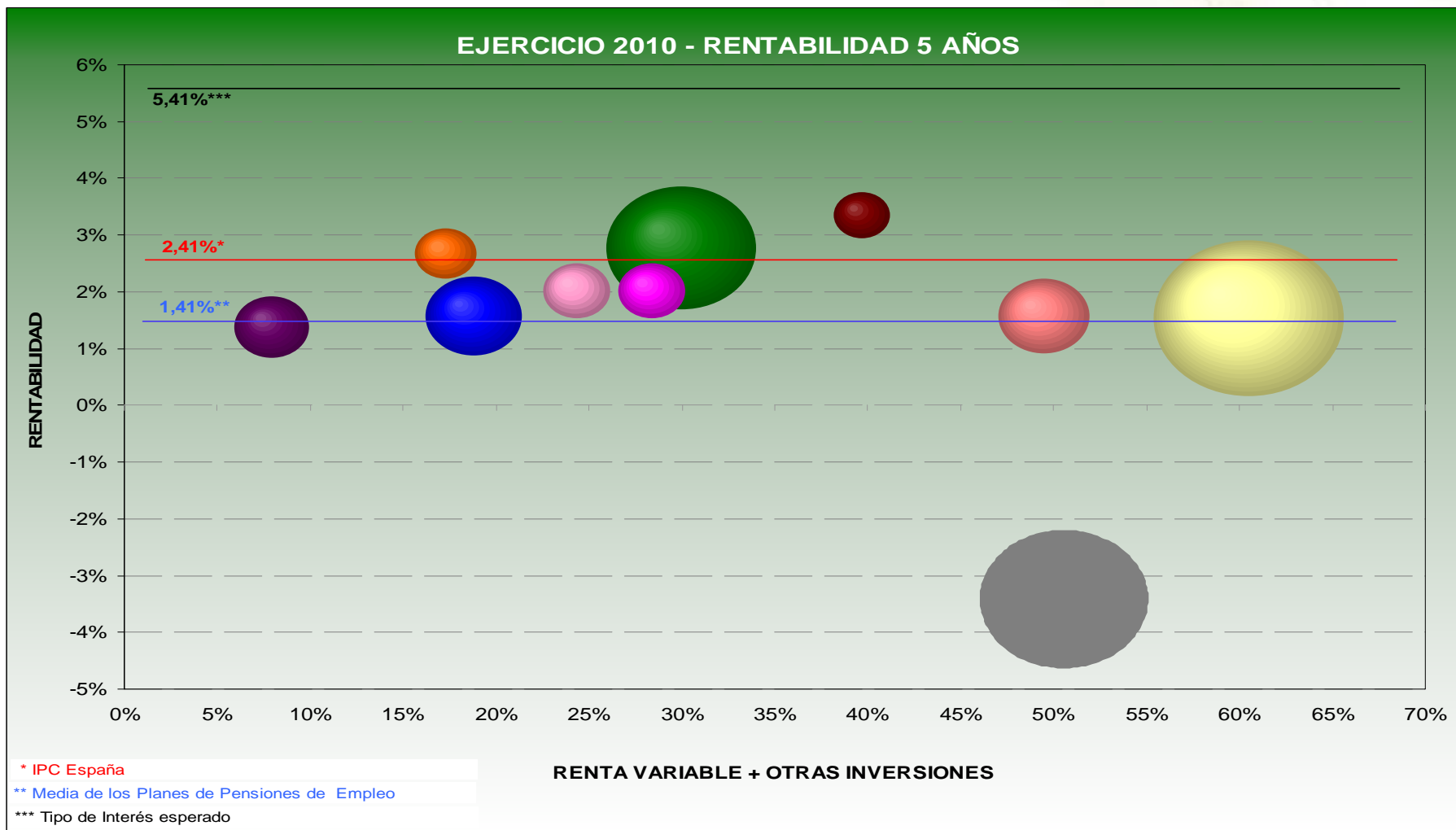
5. Temas para 2013.

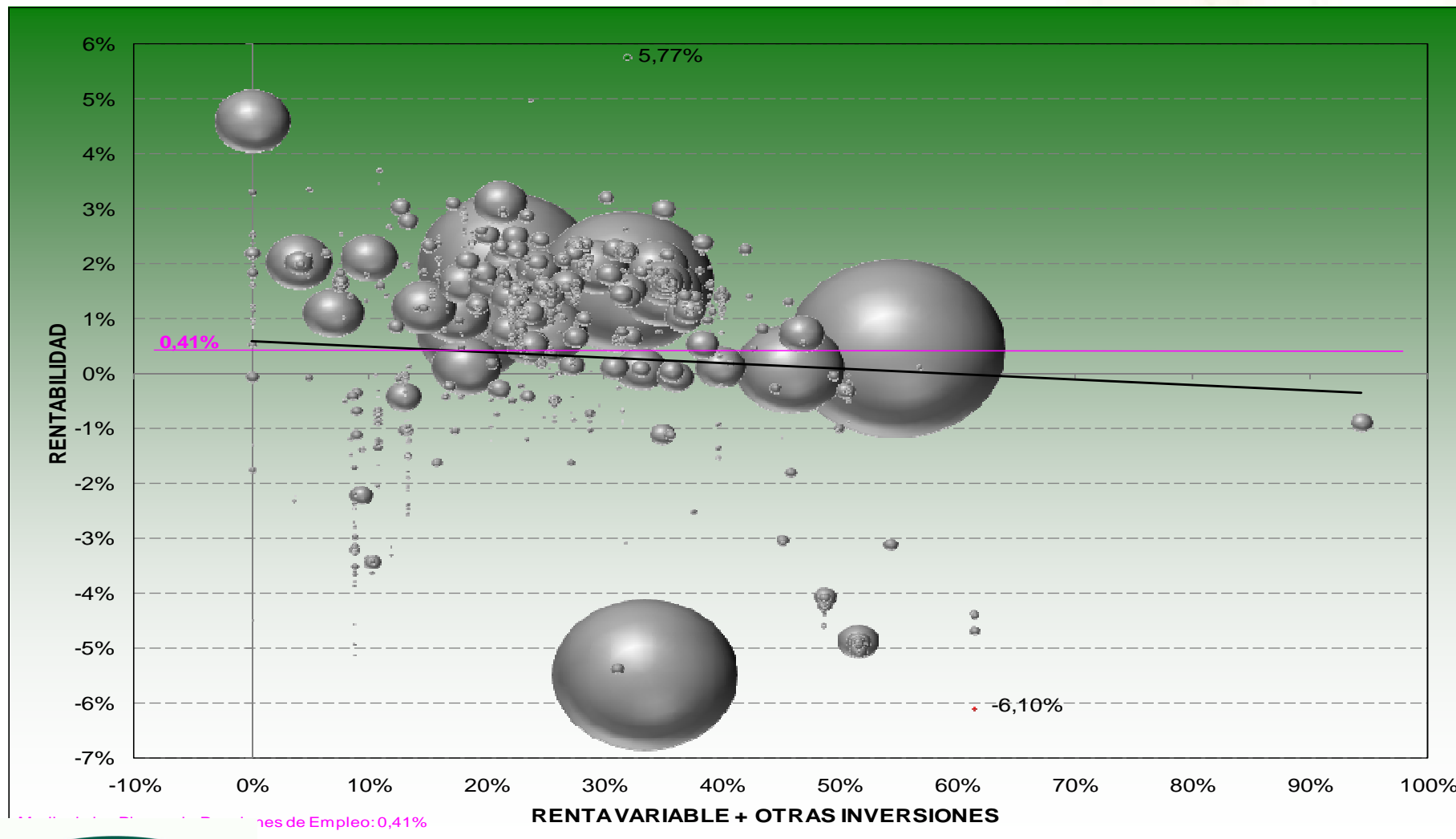


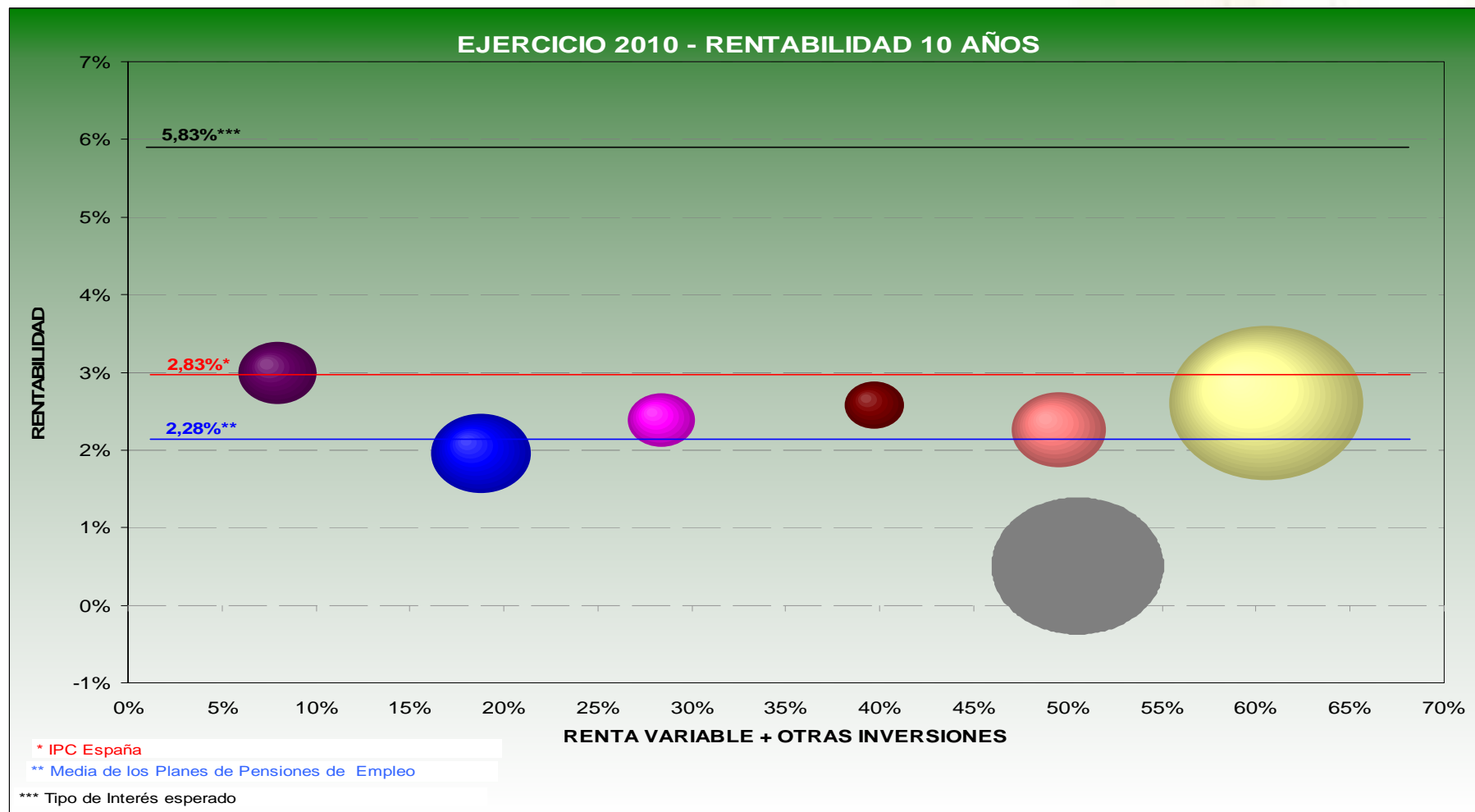


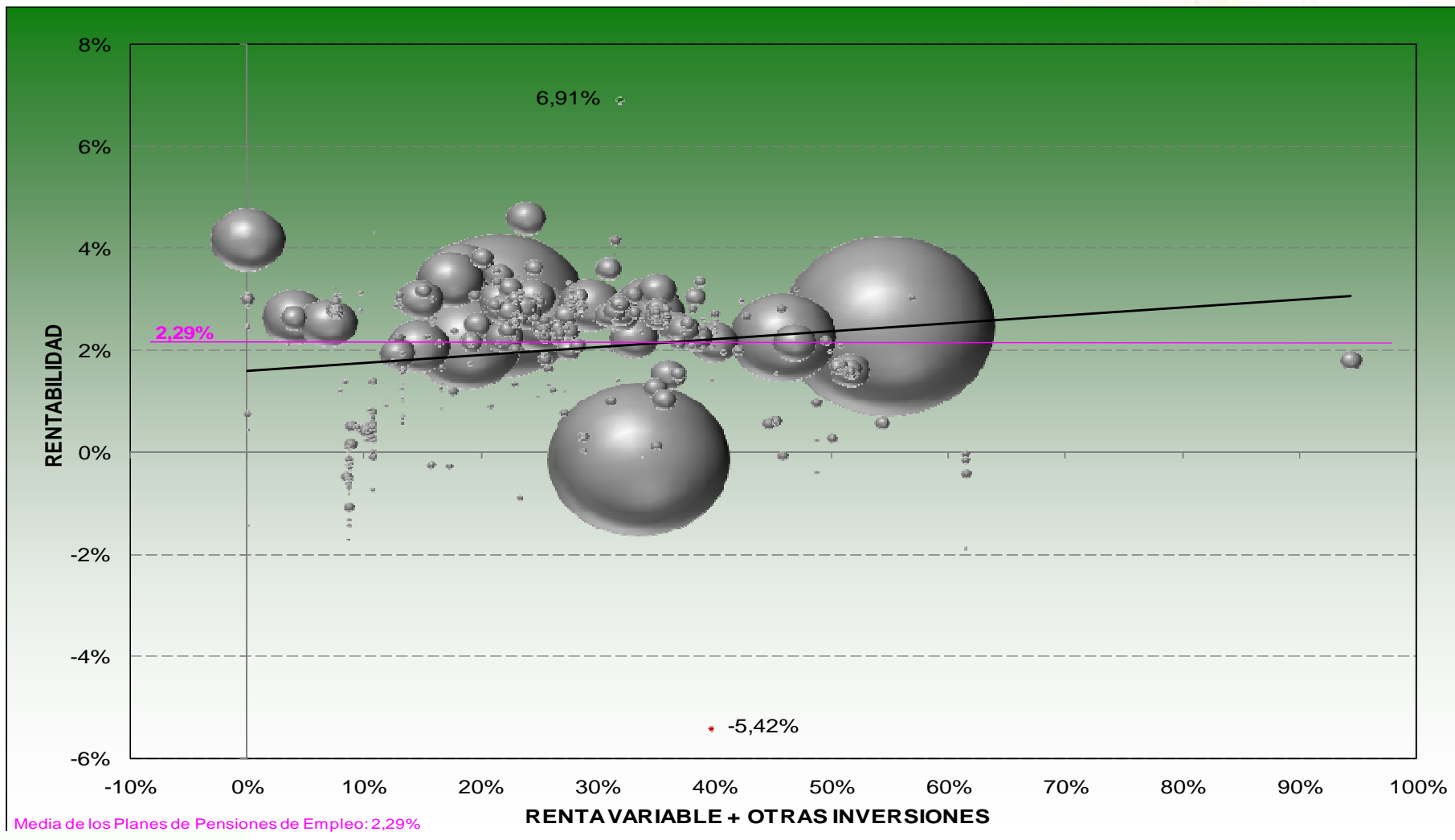


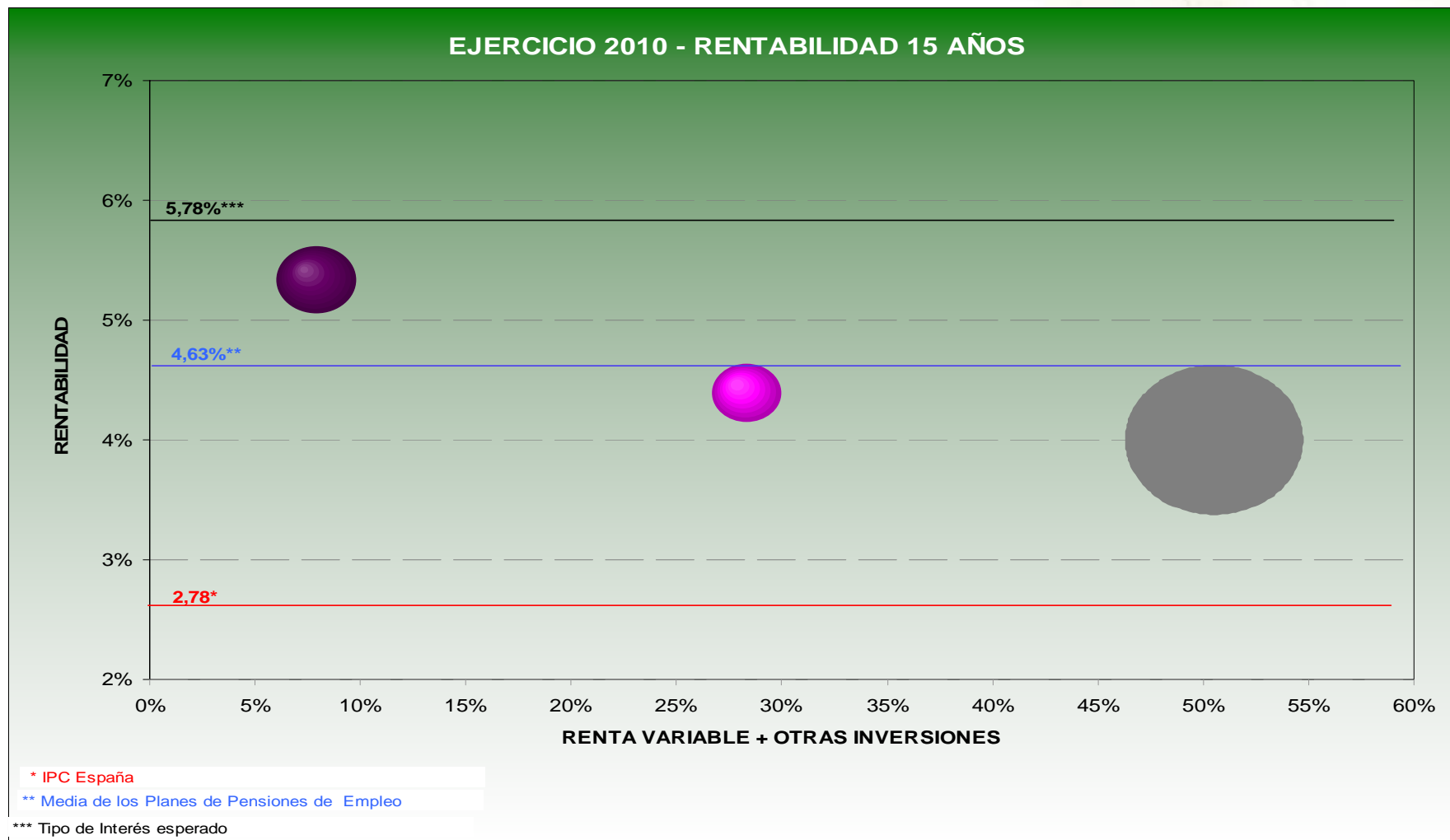


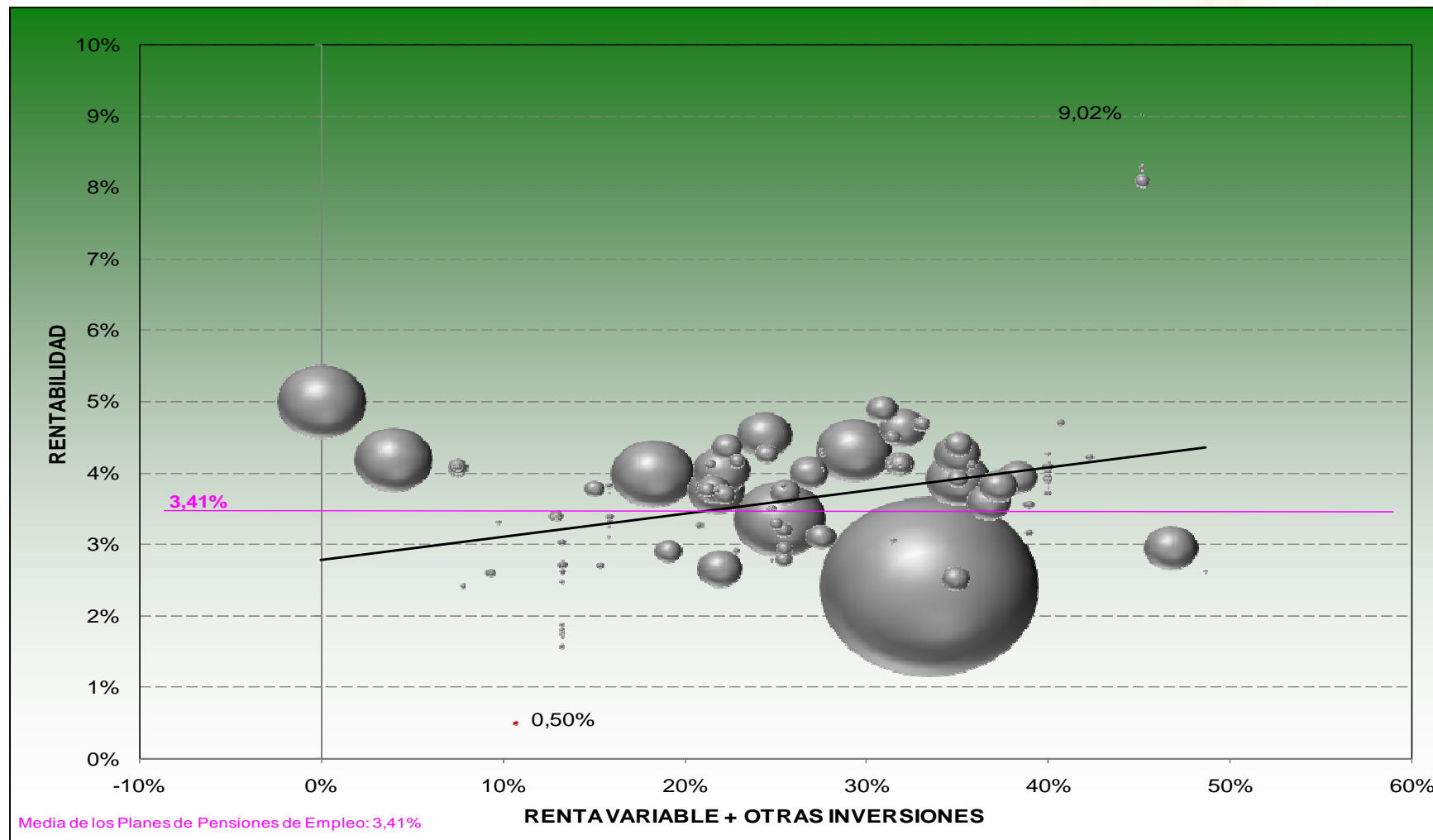


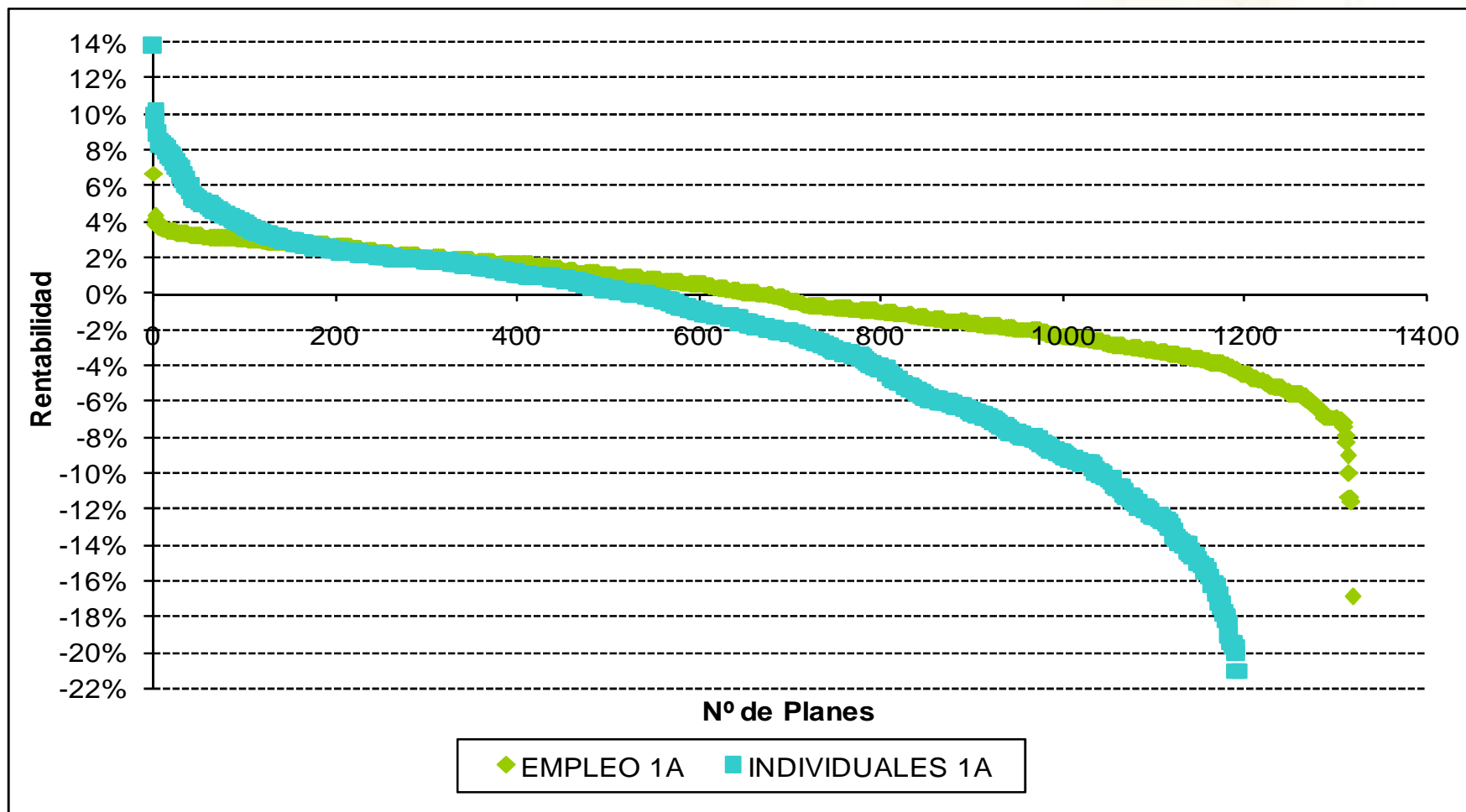


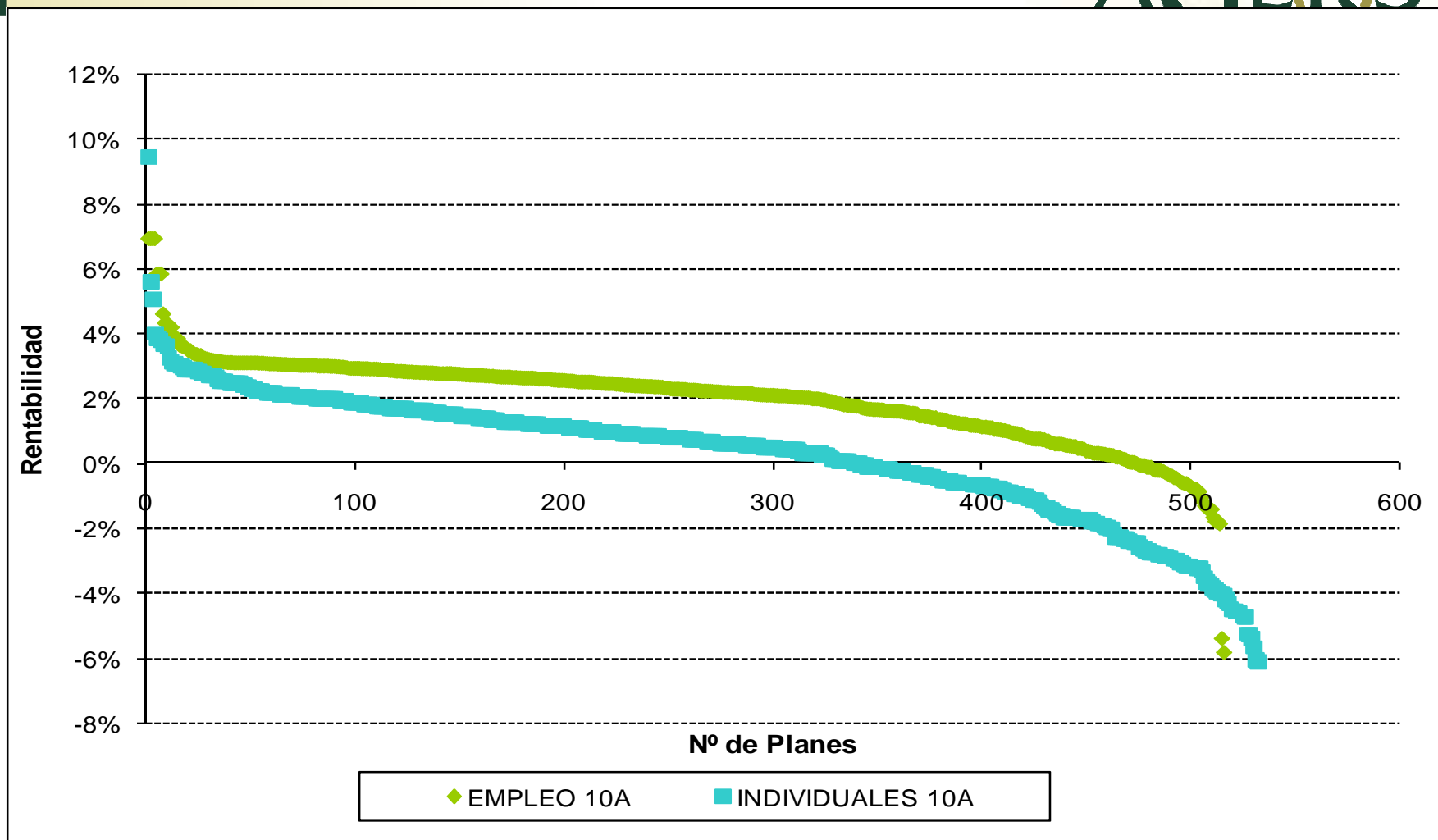


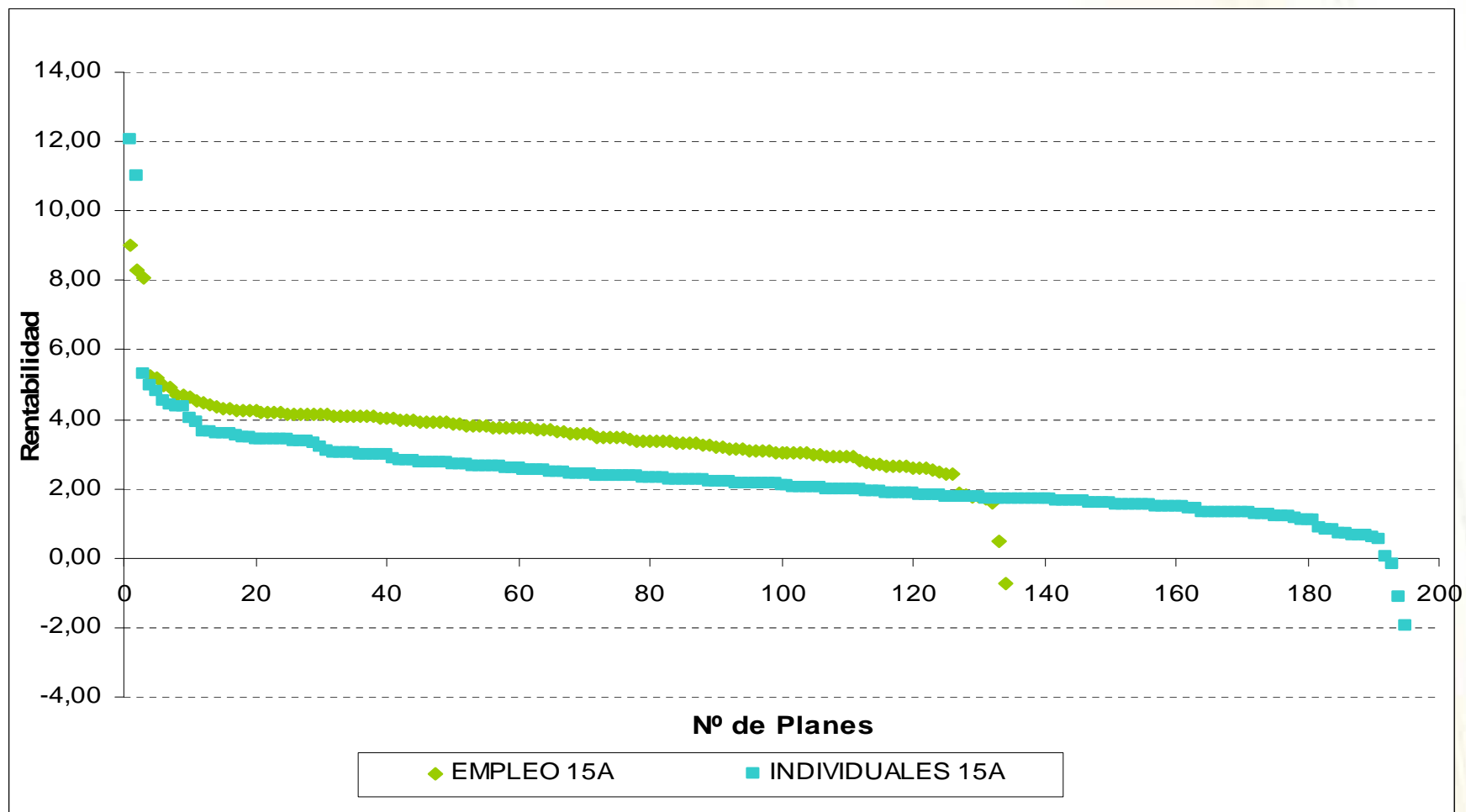








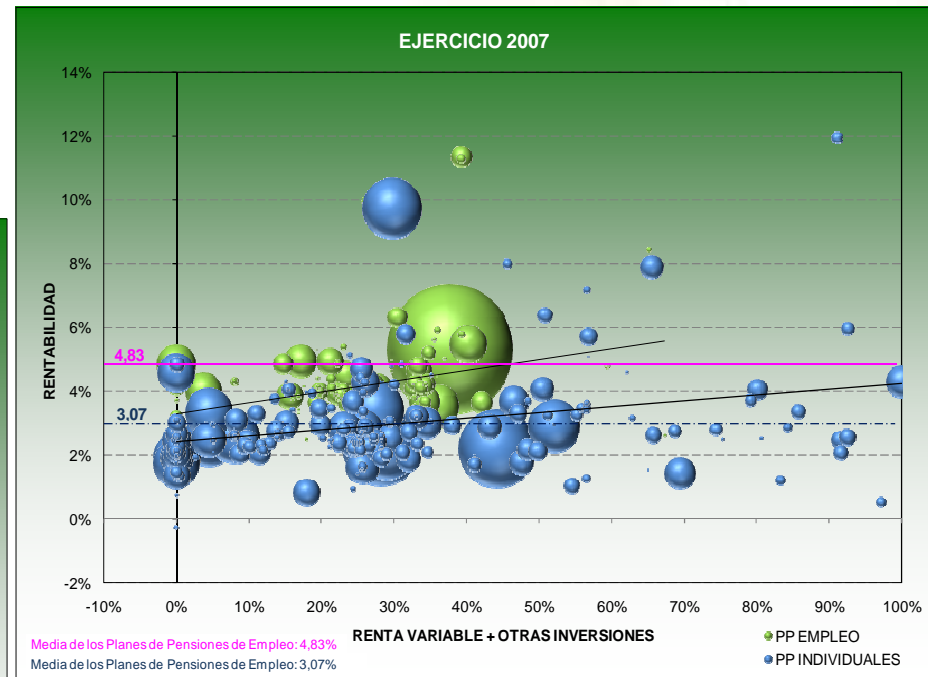
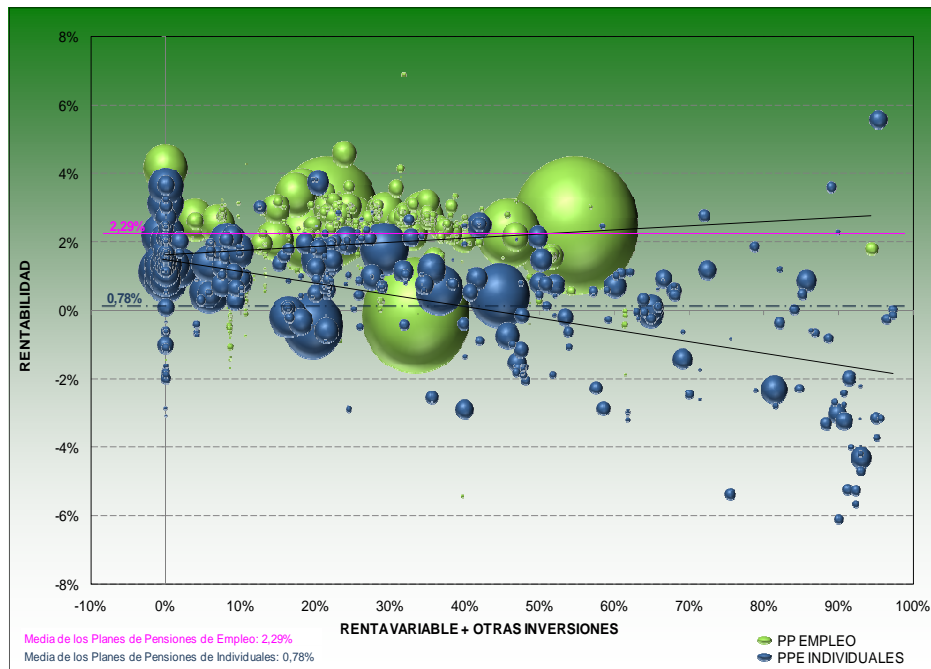




**RETURN-RISK-FUND
10 YEARS
2007 EMPLOYEES VS. INDIVIDUALS**

AGERS

**RETURN-RISK-FUND
10 YEARS
2011 EMPLOYEES VS. INDIVIDUALS**



Perspectivas de renovación de los contratos de previsión social

AGERS

31/12/2011	IPC anualizado	Empleo	Individuales	E vs I	E vs IPC	I vs IPC
1 Año	2,4	0	-1,22	1,22	-2,4	-3,62
3 Años	2,06	3,76	1,23	2,53	1,7	-0,83
5 Años	2,35	0,41	-0,76	1,17	-1,94	-3,11
10 Años	2,79	2,29	0,78	1,51	-0,5	-2,01
15 Años	2,73	3,41	2,23	1,18	0,68	-0,5
20 Años	3,14	5,73	4,21	1,52	2,59	1,07
21 Años	3,25	6,05	4,66	1,39	2,8	1,41

Perspectivas de renovación de los contratos de previsión social

AGERS



Índice

1. Los ciclos económicos.

2. Síntesis histórica resultados
modelos de previsión social en
España.

**3. Revisión como
instrumento de control.**

4. Origen de rendimientos.

5. Temas para 2013.

Previsión social y condiciones aplicables.

Equiparación con Planes y Mutualidades.

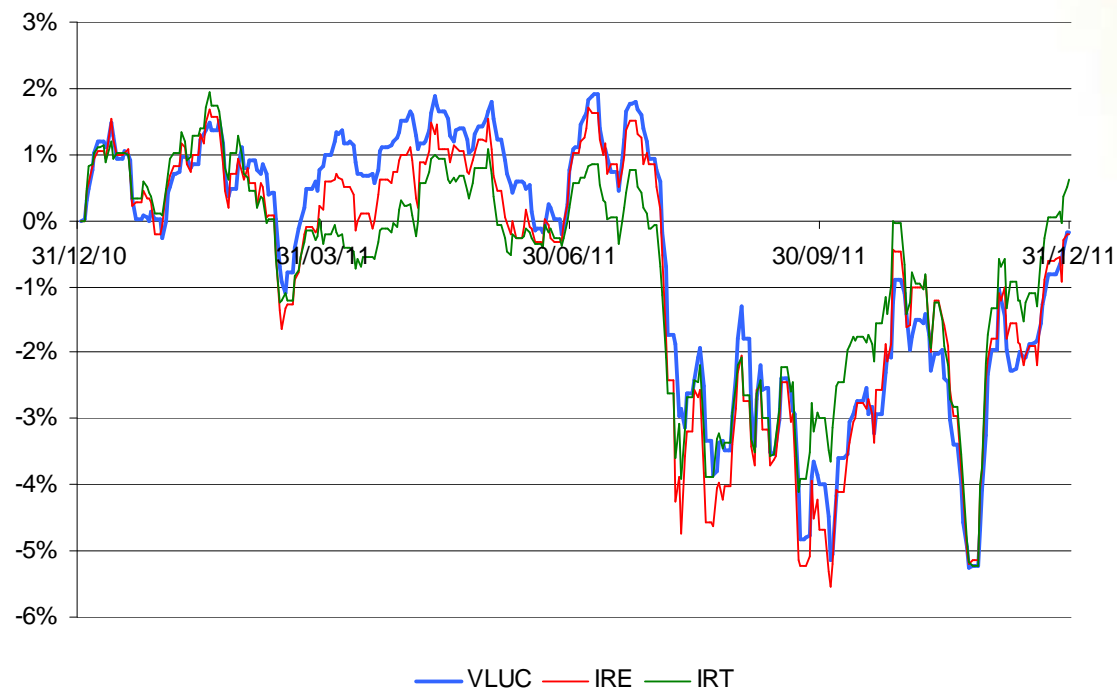
Procesos de Control internos y externos.

En Planes de Pensiones....

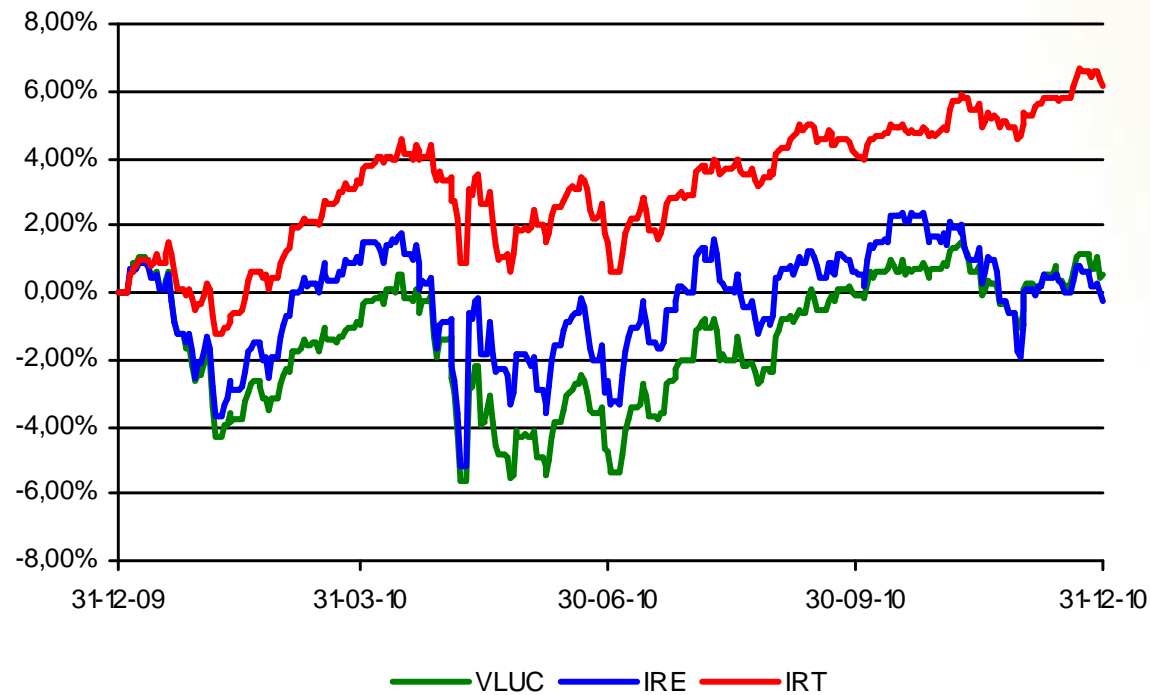
En Mutualidades.....

El modelo de revisión de Planes como ejemplo.

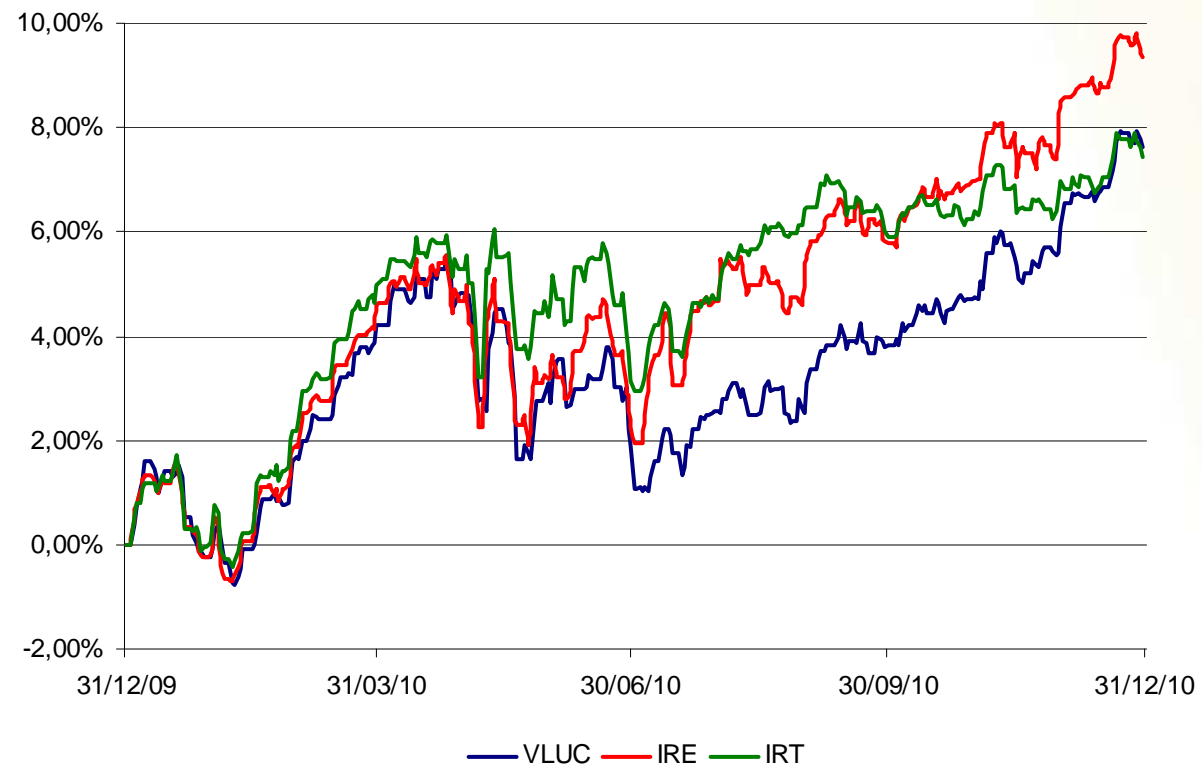
Perspectivas de renovación de los contratos de previsión social **AGER(S)**



Perspectivas de renovación de los contratos de previsión social **AGER(S)**



Perspectivas de renovación de los contratos de previsión social **AGER(S)**



Índice

1. Los ciclos económicos.

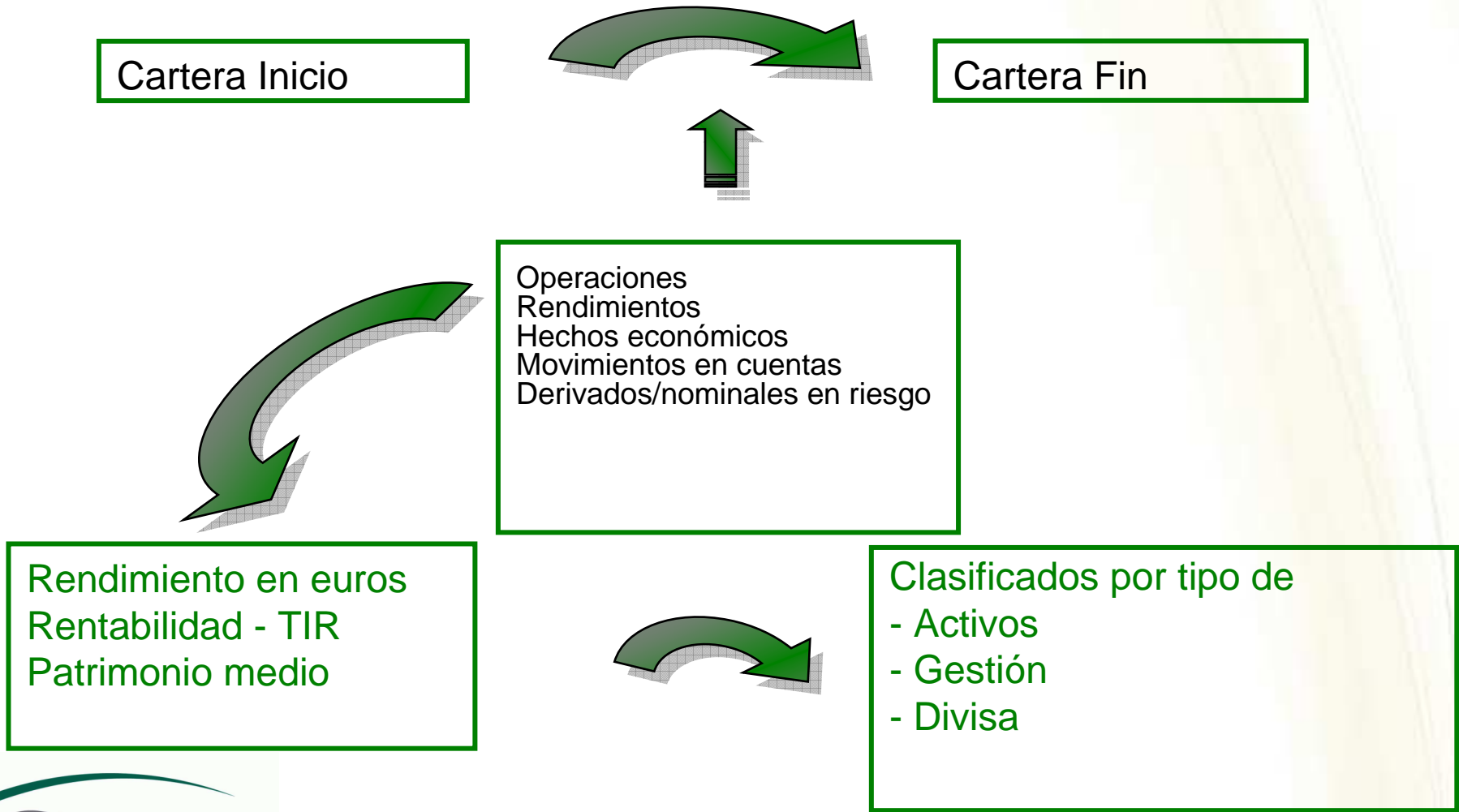
2. Síntesis histórica resultados
modelos de previsión social en
España.

3. Revisión como instrumento de
control.

4. Origen de rendimientos.

5. Temas para 2013.

Perspectivas de renovación de los contratos de previsión social **AGER(S)**
ATRIBUCIÓN DE RENDIMIENTOS



- Rendimiento total / nivel de riesgo:

	Rendimiento Absoluto	Rendimiento sobre PTM	TIR por Clase de Activo	Patrimonio Medio por Clase de Activo	Peso	Saldo a 31/12/2009	Saldo a 31/12/2010
Renta Fija	47.168.636	1,30%	3,09%	1.551.855.364	42,87%	1.822.642.231	1.753.384.077
Privada	49.899.070	1,38%	3,90%	1.305.370.297	36,06%	1.362.414.302	1.228.399.275
Pública	-2.730.434	-0,08%	-1,11%	246.485.067	6,81%	460.227.929	524.984.802
Renta Variable	-32.007.818	-0,88%	-2,97%	1.060.588.202	29,30%	294.957.765	376.699.760
Europa	-70.432.646	-1,95%	-8,75%	768.898.439	21,24%	227.372.384	189.127.090
Zona Euro	-78.737.146	-2,18%	-9,91%	754.191.099	20,84%	212.988.894	158.128.057
Resto Europa	-21.888	0,00%	-0,21%	10.189.998	0,28%	5.404.041	20.564.094
Europa Global	8.326.388	0,23%	184,32%	4.517.342	0,12%	8.979.449	10.434.939
América	17.344.049	0,48%	13,63%	135.636.569	3,75%	39.214.449	168.940.113
Norteamérica	17.316.903	0,48%	20,35%	93.360.787	2,58%	39.214.449	168.940.113
Latinoamérica	27.146	0,00%	0,06%	42.168.301	1,17%	0	0
Asia	20.822.060	0,58%	16,96%	132.777.633	3,67%	11.692.028	9.392
Japón	3.060.829	0,08%	20,42%	16.447.681	0,45%	11.692.028	9.392
Resto Asia	17.761.231	0,49%	16,48%	116.339.014	3,21%	0	0
Global	258.719	0,01%	1,17%	22.149.312	0,61%	16.678.904	18.623.164
Inversión Inmobiliaria	-1.249.863	-0,03%	-0,94%	132.334.137	3,66%	133.443.462	130.980.775
Gestión Alternativa	-731.376	-0,02%	-0,85%	85.694.560	2,37%	94.073.175	73.523.657
Capital Riesgo	18.838.121	0,52%	15,15%	133.451.986	3,69%	113.861.035	154.941.764
Materias Primas	31.989.913	0,88%	21,95%	160.967.721	4,45%	1.539.776	0
Divisas	-33.867.987	-0,94%				0	2.098.002
Tesorería	1.564.052	0,04%	0,33%	477.022.461	13,18%	657.969.742	525.232.497
A.M.M.	1.491.849	0,04%	0,42%	357.967.769	9,89%	500.003.280	338.609.271
Cuenta Corriente	72.203	0,00%	0,06%	119.042.473	3,29%	157.966.462	186.623.226
Otras Partidas						-6.259.605	59.975.802
Comisiones y Otros gastos	-14.951.899	-0,41%					
Pendiente de asignar	-76.795	0,00%					
Total	16.674.984		0,46%	3.619.546.174	100,00%	3.112.227.581	3.076.836.333

Perspectivas de renovación de los contratos de previsión social

AGERS

▪ Rendimiento contado / cartera

	Rendimiento Absoluto	Rendimiento sobre PTM	TIR por Clase de Activo	Patrimonio Medio por Clase de Activo
Renta Fija	66.245.117	2,29%	3,75%	1.800.490.457
Privada	50.257.995	1,74%	3,92%	1.305.627.060
Pública	15.987.122	0,55%	3,28%	494.913.867
Renta Variable	-4.709.245	-0,16%	-1,33%	351.865.934
Europa	-23.937.410	-0,83%	-11,14%	202.572.379
Zona Euro	-24.078.261	-0,83%	-12,58%	178.937.771
Resto Europa	-1.312.121	-0,05%	-9,09%	13.770.866
Europa Global	1.452.972	0,05%	16,18%	9.681.129
América	14.026.872	0,48%	14,53%	103.312.051
Norteamérica	14.026.872	0,48%	14,53%	103.312.051
Latinoamérica	0	0,00%	0,00%	0
Asia	1.527.251	0,05%	6,18%	25.473.943
Japón	1.712.713	0,06%	12,25%	14.814.682
Resto Asia	-185.463	-0,01%	-1,72%	10.683.701
Global	3.674.043	0,13%	21,85%	18.557.951
Inversión Inmobiliaria	-1.249.863	-0,04%	-0,94%	132.334.137
Gestión Alternativa	-731.376	-0,03%	-0,85%	85.694.560
Capital Riesgo	18.838.121	0,65%	15,15%	133.451.986
Materias Primas	71.113	0,00%	4,67%	1.558.008
Divisas	5.150.328	0,18%		
Tesorería	1.568.970	0,05%	0,41%	387.797.388
A.M.M.	1.491.849	0,05%	0,42%	357.967.769
Cuenta Corriente	77.121	0,00%	0,26%	29.827.759
Otras Partidas				
Comisiones y Otros gastos	-11.098.481	-0,38%		
Rendimiento de asignar	-76.795	0,00%		
	74.007.890		2,59%	2.893.977.115

▪ Rendimiento total / cartera:

	Rendimiento Absoluto	Rendimiento sobre PTM	TIR por Clase de Activo	Patrimonio Medio por Clase de Activo
	47.168.636	1,55%	2,65%	1.801.057.339
	49.899.070	1,64%	3,90%	1.305.370.297
	-2.730.434	-0,09%	-0,55%	496.016.180
	-32.007.818	-1,05%	-7,76%	396.031.294
	-70.432.646	-2,31%	-25,71%	236.145.135
	-78.737.146	-2,58%	-31,06%	210.518.892
	-21.888	0,00%	-0,16%	13.716.340
	8.326.388	0,27%	118,15%	10.408.689
	17.344.049	0,57%	17,98%	104.757.505
	17.316.903	0,57%	18,29%	102.950.346
	27.146	0,00%	1,54%	1.771.882
	20.822.060	0,68%	92,90%	31.130.539
	3.060.829	0,10%	20,53%	16.367.190
	17.761.231	0,58%	222,81%	14.322.077
	258.719	0,01%	1,29%	20.261.047
	-1.249.863	-0,04%	-0,94%	132.334.137
	-731.376	-0,02%	-0,85%	85.694.560
	18.838.121	0,62%	15,15%	133.451.986
	31.989.913	1,05%	3211,50%	5.732.151
	-33.867.987	-1,11%		
	1.564.052	0,05%	0,33%	477.022.461
	1.491.849	0,05%	0,42%	357.967.769
	72.203	0,00%	0,06%	119.042.473
	-14.951.899	-0,49%		
	-76.795	0,00%		
	16.674.984		0,55%	3.051.795.510



Índice

1. Los ciclos económicos.

2. Síntesis histórica resultados
modelos de previsión social en
España.

3. Revisión como instrumento de
control.

4. Origen de rendimientos.

5. Temas para 2013.

Clases y Tipos de exclusiones.

Exclusiones admisibles.

Previsión social vinculada negociación colectiva.

Previsión social y contratos individuales.

Exclusiones y bases técnicas.

Litigiosidad.

Perspectivas de renovación de los contratos de previsión social

AGERS

Tablas de mortalidad de las pólizas de riesgos (ambos sexos, únicas).

Aportaciones a los planes de pensiones y pólizas de seguros de las Administraciones públicas.

Cálculos de la edad de jubilación en las pólizas de ahorro – rentas y premios.

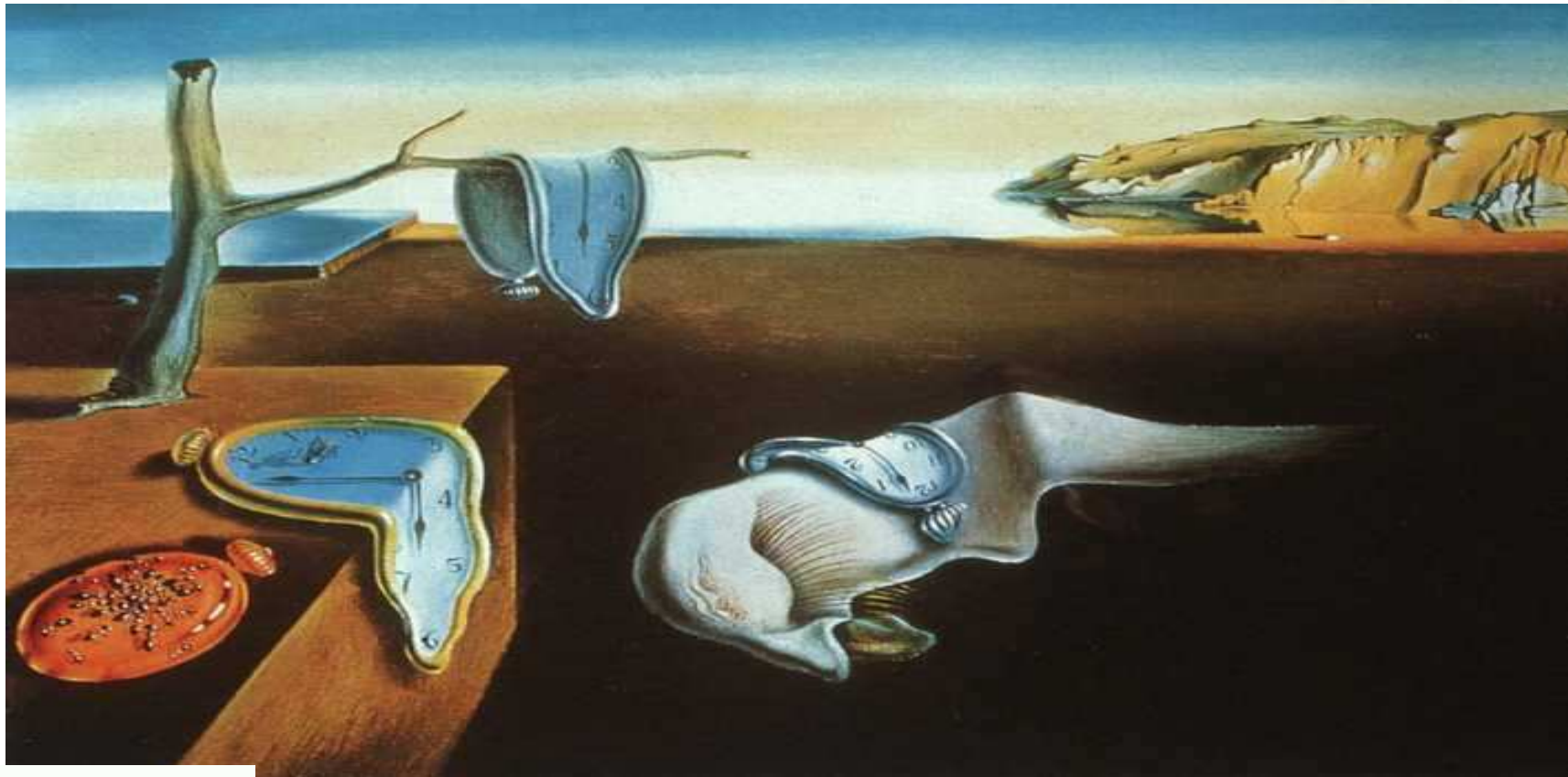
Cálculos de la pensión estimada (base de cotización) en las pólizas de ahorro – rentas.

Aplicación de los convenios colectivos sin actualizar.

Jubilaciones anticipadas.

Prejubilaciones, ERES

El tiempo no es infinito



Perspectivas de renovación de los contratos de previsión social **AGERS**

MUCHAS GRACIAS





- Firmantes de los PRI y miembro de SPAINSIF



MADRID

Bravo Murillo, 54
esc. dcha. 1ª Planta
28003 Madrid
Tel.: 91 451 67 00
Fax: 91 441 17 21
cpps.mad@consultoradepensiones.com

BARCELONA

Diputació, 237, 3º 3ª
08007 Barcelona
Tel.: 93 272 06 17
Fax: 93 487 30 11
cpps.bcn@consultoradepensiones.com

BILBAO

Lutxana, 6
4º dcha. D
48008 Bilbao
Tel.: 94 415 90 68
Fax: 94 415 10 37
cpps.bio@consultoradepensiones.com