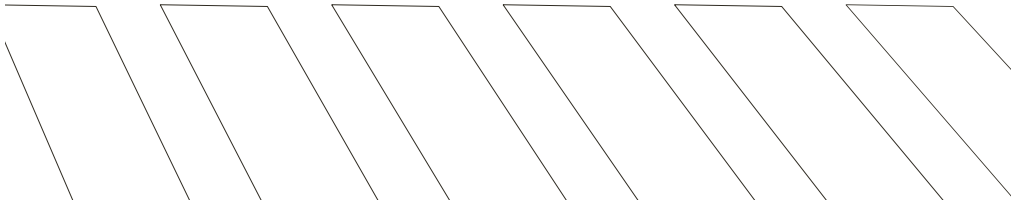


# Peatón



## 1 ¿Qué es un peatón?

Es la persona que circula a pie por la vía pública.



### 1.1 También es peatón...



• Quien empuja o arrastra un coche de niño o de discapacitado, o cualquier otro pequeño vehículo sin motor.

• El que conduce a pie un ciclo o bicicleta, o un ciclomotor de dos ruedas.



• El discapacitado que circula en una silla de ruedas a paso de peatón.

## 2 Diccionario del peatón

Para un peatón es imprescindible conocer el significado de las siguientes palabras:

**Acera:** Zona de la vía, elevada o no, reservada para la circulación de peatones.

**Arcén:** Es la parte de las vías interurbanas comprendida entre el borde de la calzada y el límite exterior de dichas vías. Los vehículos automóviles no deben utilizarlo más que en circunstancias excepcionales.

**Autopista:** Es la vía interurbana proyectada, construida y señalizada exclusivamente para la circulación de vehículos automóviles. Dispone de calzadas separadas para cada sentido de la circulación.

**Autovía:** Carretera que, aun sin reunir todos los requisitos de la autopista, también tiene sus calzadas separadas para cada sentido de circulación.

**Calzada:** Es la parte de la calle o de la carretera destinada a la circulación de vehículos.

**Carril:** Es la banda longitudinal en que puede estar dividida la calzada. Su anchura es la suficiente para que pueda ser utilizada por una fila de automóviles que no sean motocicletas.



**Vía pública:** Es todo camino que puede ser utilizado para marchar por él y que está abierto al tráfico.

**Vía interurbana:** Es la vía que está fuera de las poblaciones y sirve de unión y comunicación entre éstas. También recibe el nombre de carretera.

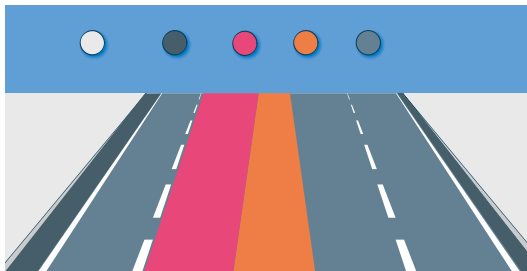
**Vía urbana:** Es aquella que se encuentra dentro de los pueblos y ciudades. También se conoce con el nombre de calle.

**Refugio:** Es la zona situada dentro de la calzada reservada para los peatones y protegida del tráfico rodado.

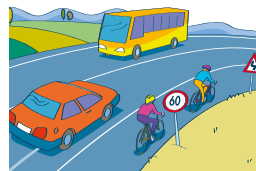
**Travesía:** Es el tramo de vía interurbana que pasa por suelo urbano.

**Zonas peatonales:** Son las partes de la vía reservadas a la circulación de peatones ( aceras, andenes, paseos y refugios ).

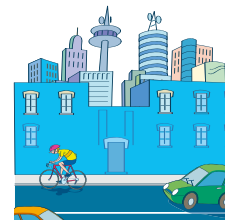
Acera      Arcén      Carril      Refugio      Calzada



### 3. ¿Por dónde y cómo circula un peatón?



Carretera



Poblado

### 3.1 El peatón en poblado:

#### 3.1.1. Comportamientos correctos

El peatón tiene que transitar por las aceras o zonas peatonales **sin invadir la calzada**.

Si no existen aceras o zonas peatonales, se debe caminar lo más próximo posible a los edificios, **prestando la máxima atención a los vehículos que circulan** y, si es posible, de cara a ellos para ver cómo se acercan.



Aunque en poblado se puede circular por la derecha o por la izquierda, según convenga, **los siguientes peatones deben circular siempre por la derecha:**

- Los peatones que empujan o arrastran un carrito de mano, una bicicleta o un ciclomotor.
- Los grupos dirigidos por una persona.
- Los discapacitados en silla de ruedas.



Para cruzar hay que detenerse sobre la acera sin bajarse de ella.

Antes de cruzar, **se tiene que mirar primero a la izquierda, luego a la derecha** y, antes de empezar a cruzar, mirar de nuevo a la izquierda.



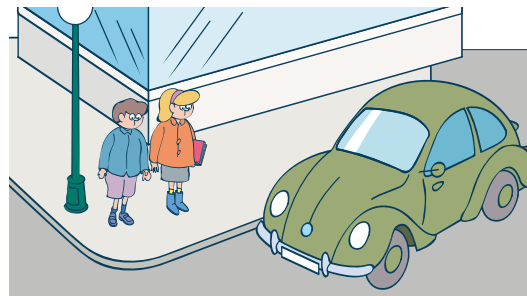
Hay que cruzar siempre por los pasos de peatones.



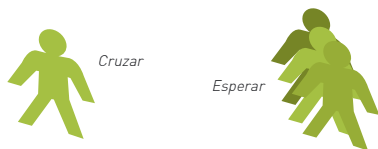
Si no existe paso de peatones, hay que cruzar siempre por el lugar más seguro.

Es necesario usar el camino más corto, es decir, **en línea recta y perpendicular a la acera; con paso rápido**, pero sin correr.

Si es posible, **debe cruzarse por las esquinas**, ya que por ellas los vehículos circulan más despacio.



En cruces con semáforo para peatones, hay que cruzar sólo cuando la silueta del peatón esté verde.

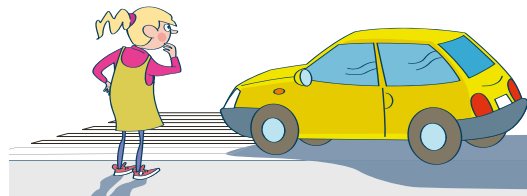


Si la silueta del peatón se enciende de forma intermitente y ya se ha comenzado a cruzar, es necesario darse prisa para llegar a la otra acera lo antes posible. Si todavía no se ha comenzado a cruzar, **se debe esperar subidos en la acera** hasta que nuevamente la silueta del peatón esté en verde de forma fija.

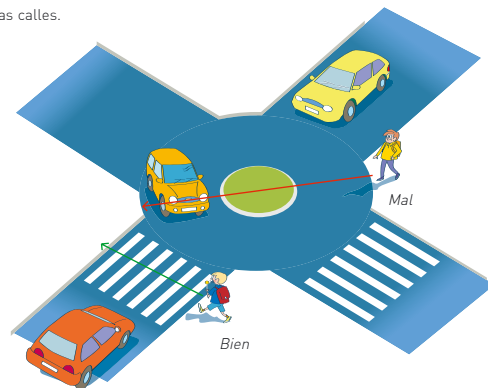
En cruces con semáforo sólo para vehículos, se puede cruzar cuando los vehículos se encuentran totalmente detenidos y con su semáforo en rojo.



Para cruzar por los pasos de peatones sin semáforo, se debe mostrar la intención de hacerlo para alertar a los conductores, pero **sólo se cruzará cuando los vehículos se hayan detenido**.



En plazas y glorietas se debe cruzar por las esquinas de las calles.



Debemos prestar atención y obedecer las señales de los agentes de la circulación, éstas siempre tienen preferencia sobre las demás.



También debemos estar atentos a la existencia de talleres, garajes, etc., ya que por sus entradas y salidas pueden incorporarse repentinamente vehículos a la circulación.



*Se debe ayudar a circular a todo aquel que lo necesite, como por ejemplo personas mayores, invidentes, discapacitados o niños pequeños.*

Cuando se circula con niños pequeños deben llevarse siempre de la mano, por el lado más alejado de la calzada.

Al circular por la acera utilizando patines o monopatín debe hacerse a paso de peatón.



### 3.1.2. Comportamientos incorrectos

Es incorrecto detenerse en las aceras sin causa justificada, impidiendo el paso a los demás.





Hacer carreras o juegos que puedan molestar a los demás peatones. **NO**

Caminar por el bordillo o muy próximos a él. **NO**

Cruzar sin comprobar que los vehículos se han detenido, ni siquiera cuando el semáforo esté en verde. **NO**

Llevar animales sueltos que puedan molestar a los demás peatones, ser atropellados o causar un accidente. **NO**



Cruzar por curvas o lugares en los que existan árboles, edificios, vehículos y otros objetos que oculten a los conductores la presencia del peatón. **NO**

Situarse para cruzar detrás o entre vehículos que estén dando marcha atrás, iniciando el movimiento o haciendo cualquier otra maniobra. **NO**

Salirse de las bandas que delimitan el paso para peatones. **NO**

Cruzar con el semáforo para peatones en rojo, aunque no circulen vehículos por la calzada o estén cruzando otras personas. **NO**



Atravesar glorietas o plazas abiertas a la circulación de vehículos. **NO**

Cruzar por lugares prohibidos, saltando las vallas o barreras que lo impiden. **NO**

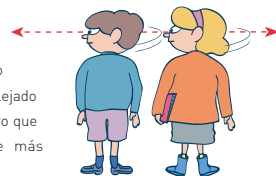
Circular por la calzada utilizando patines o monopatines, o hacerlo por la acera a gran velocidad. **NO**

### 3.2 El peatón en carretera

#### 3.2.1 Comportamientos correctos

**Caminar por la izquierda**, en el sentido

contrario de la marcha y lo más alejado posible del borde de la carretera, salvo que hubiese alguna razón que hiciese más seguro caminar por la derecha.



Para cruzar mirar primero a la izquierda, después a la derecha y, antes de empezar a cruzar, mirar de nuevo a la izquierda.

Si se va en grupo **se debe circular uno detrás de otro**, en fila india.

Antes de cruzar, calcular bien la distancia y velocidad de los vehículos y, en caso de duda, esperar.



**De noche es obligatorio llevar un elemento luminoso o reflectante** homologado, visible a una distancia de, por lo menos, 150m.

**Cruzar por el camino más seguro**, comprobando que se ve bien a los vehículos que circulan y que éstos nos ven a nosotros.

Cuando se circula en grupo, **además de ir en fila** es necesario llevar **las luces necesarias**: blancas o amarillas las que se dirigen hacia delante y rojas las que se dirigen hacia atrás.

También es necesario adoptar estas medidas cuando, debido a la lluvia, la niebla u otras causas, la visibilidad se reduce.

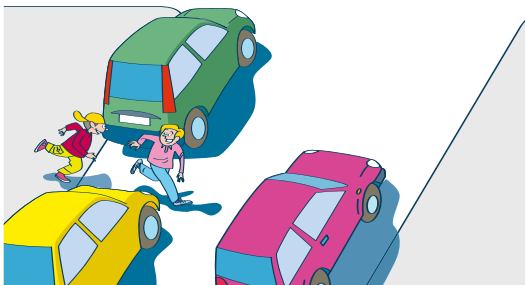
También es obligatorio en vías interurbanas **utilizar elementos luminosos o retroreflectantes (homologados)**, ya que son más fácilmente visibles.

*Lo recomendable es, si puede evitarse, no circular de noche.*

### 3.2.2 Comportamientos incorrectos

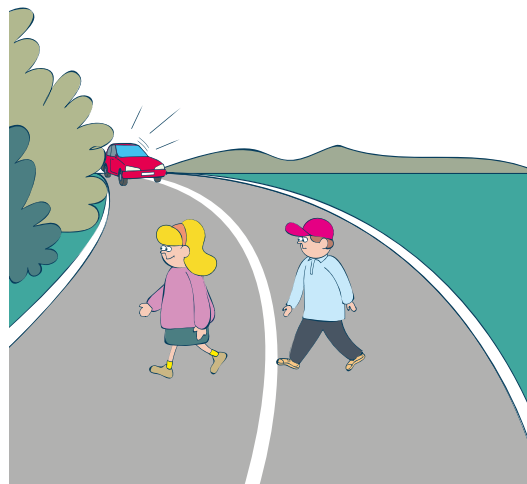
Sorprender a los conductores con movimientos o maniobras imprevistas. **NO**

Circular por autopista, salvo en casos de emergencia **NO**, nunca hacer *auto-stop* en las mismas.



Atravesar los pasos a nivel cuando las barreras se encuentran cerradas, cuando comienzan a cerrarse o con el semáforo en rojo. **NO**

Cruzar por curvas o cambios de rasante que impidan ver bien a los vehículos y, en general, por todos aquellos lugares que impidan ver o ser vistos. **NO**





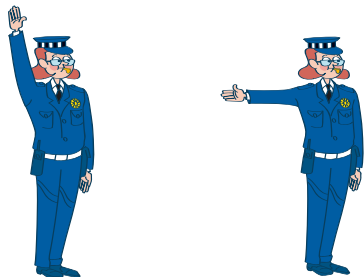
#### 4. El peatón y las señales

Existen los siguientes cinco tipos de señales, por orden de prioridad:

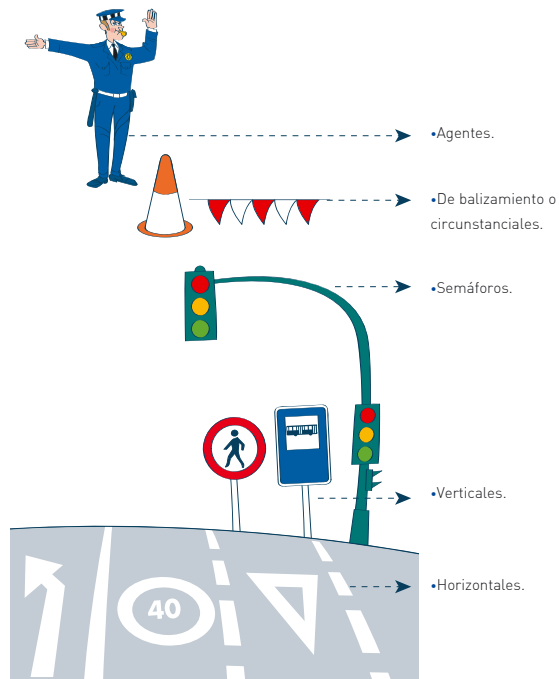
- Agentes.
- De balizamiento o circunstanciales.
- Semáforos.
- Verticales.
- Horizontales.

##### 4.1 Agentes de circulación:

**Brazo levantado verticalmente:** Obligación de detenerse a todos los usuarios de la vía que se acercan de frente al agente.

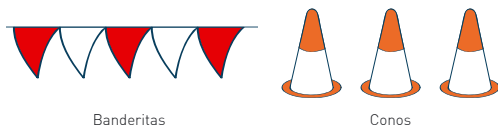


**Brazo o brazos extendidos horizontalmente:** Obligada detención para todos los usuarios de la vía que se acercan al agente desde cualquier dirección perpendicular a su brazo o brazos. Permanece en vigor, aunque éste los baje, siempre que no cambie de posición o efectúe otra señal.



Prioridad de las señales en orden descendente.

#### 4.2 Señales de balizamiento



Banderitas

Conos

#### 4.3 Semáforos

**Luz verde fija**, en forma de peatón en marcha. Indica a los peatones que pueden comenzar a atravesar la calzada.

**Luz roja fija**, en forma de peatón inmóvil. Indica a los peatones que no deben cruzar la calzada.

**Luz verde intermitente**. Significa que el tiempo para que los peatones terminen de atravesar la calzada está a punto de finalizar y que se va a encender la luz roja.



Luz roja fija  
Esperar



Luz verde intermitente  
Esperar



Luz verde fija  
Cruzar

#### 4.4 Verticales

Están colocadas verticalmente sobre la calzada



Obligación

Prohibición

información e  
indicación

Peligro

##### 4.4.1 Señales de prohibición:

**Prohíben el paso** a todos los peatones a partir del lugar en que estén situadas.



##### 4.4.2 Señales de obligación:

Son aquellas que señalan una forma de circulación obligatoria.

##### Camino reservado para peatones.

Obligación para los peatones de transitar por el camino a cuya entrada está situada, y prohibición de uso a los demás usuarios de la vía.



#### 4.4.3 Señales de indicación:

Tienen por objeto facilitar al usuario de la vía ciertas informaciones que pueden serle de utilidad.

##### Situación de un paso para peatones

Indica la situación de un paso para peatones.



##### Paso superior para peatones.

Indica la situación de un paso elevado para peatones.



##### Paso inferior para peatones.

Indica la situación de un paso subterráneo para peatones.



##### Calle residencial:

Indica las zonas de circulación especialmente acondicionadas que están destinadas, en primer lugar, a los peatones y en las que se aplican las siguientes normas especiales de circulación:

La velocidad máxima de los vehículos está fijada en 20km/h.

**Los conductores deben conceder prioridad a los peatones.**

Sólo pueden estacionar vehículos en los lugares designados por señales o por marcas.

Los peatones pueden utilizar toda la zona de circulación. **Los juegos y los deportes están autorizados en la misma.**

Los peatones no deben estorbar inútilmente a los conductores de vehículos.



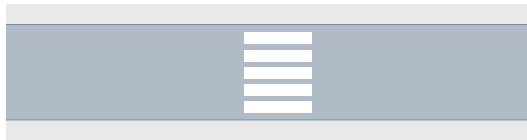
**Fin de la calle residencial:** indica que se aplican de nuevo las normas generales de circulación.

#### 4.5 Marcas viales

Las marcas sobre el pavimento son marcas viales, **tienen por objeto regular la circulación y advertir o guiar a los usuarios de la vía**. Pueden emplearse solas o con otros medios de señalización, con el fin de reforzar o precisar sus indicaciones.

##### Paso para peatones:

Indica paso para peatones, donde los conductores de vehículo deben dejarles paso.



#### 5 ¿Cómo cruzar calles sin agentes ni paso de peatones?

##### 5.1 Lo que se debe hacer

**Cruzar siempre por el lugar más seguro**, a ser posible por las esquinas, ya que por allí los vehículos circulan más despacio y tienen preferencia los peatones.

**Antes de cruzar mirar siempre**: primero a la izquierda, después a la derecha y, antes de cruzar, mirar de nuevo a la izquierda.

**Cruzar por el camino más corto**, en línea recta y perpendicular a la acera. Con paso rápido, sin correr ni detenerse para hablar o jugar.

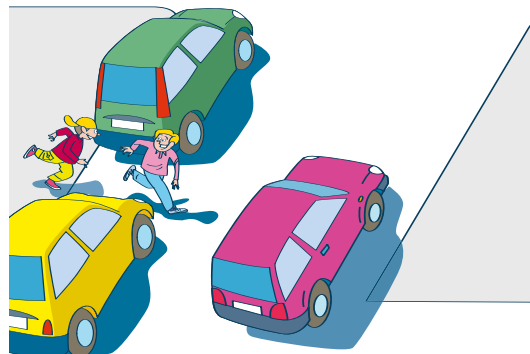
Cuando se está cruzando, si apareciese alguno de pronto, es mejor detenerse sin vacilación, a ser posible en el centro de la calzada, y esperar a que pase.

##### 5.2 Lo que no se debe hacer.

Salir de entre los vehículos estacionados. **NO**

**Situarse, para cruzar, detrás de entre los vehículos** que estén dando marcha atrás, iniciando el movimiento o haciendo cualquier otra maniobra. **NO**

Cruzar por curvas o lugares en los que existan árboles, edificios u otros objetos que **oculten a los conductores la presencia del peatón**. **NO**



#### 6. ¿Cómo cruzar plazas y glorietas?

**No se debe atravesar la plaza**, sino rodearla cruzando por las esquinas de sus calles, una a una, cumpliendo siempre las normas a las que nos hemos referido para los cruces en general.



### 7. ¿Cómo utilizar pasos superiores o inferiores para peatones?

Quando éstos existan deben ser utilizados **adecuadamente**. No se debe cruzar por los lugares prohibidos, saltando barreras que lo impiden.

### 8. Recuerda

- **No detenerse sin necesidad**, ni jugar en las aceras.

- **No caminar por el bordillo**, ni invadir la calzada.

- No llevar animales sueltos.

- **Caminar siempre por las zonas peatonales**. Cuando no existan, hacerlo lo más próximo al borde de las casas y, a ser posible, por la izquierda.

- Prestar atención a las salidas y entradas de talleres y garajes.

- **Ayudar** a quien lo necesite.

- **Paso de peatones**: lugar de la calzada destinado para cruzar los peatones.

- Utilizar los pasos superiores e inferiores para peatones.

- Si no existieran, hacerlo por el lugar más seguro, a ser posible por las esquinas.

- **Hacerse ver** y no sorprender a los conductores.

- Cruzar con paso rápido, pero sin correr ni detenerse en la calzada.

- **Cruzar en línea recta**, es el camino más corto.

- **Mirar siempre** antes de cruzar.

- No atravesar las plazas, sino rodearlas.

- Cruzar por los pasos de peatones.

- **Semáforos**: señales luminosas que indican quién debe pasar o detenerse.



Luz **verde intermitente**:

precaución.

Luz **verde**: pasar.

Luz **roja**: no pasar.