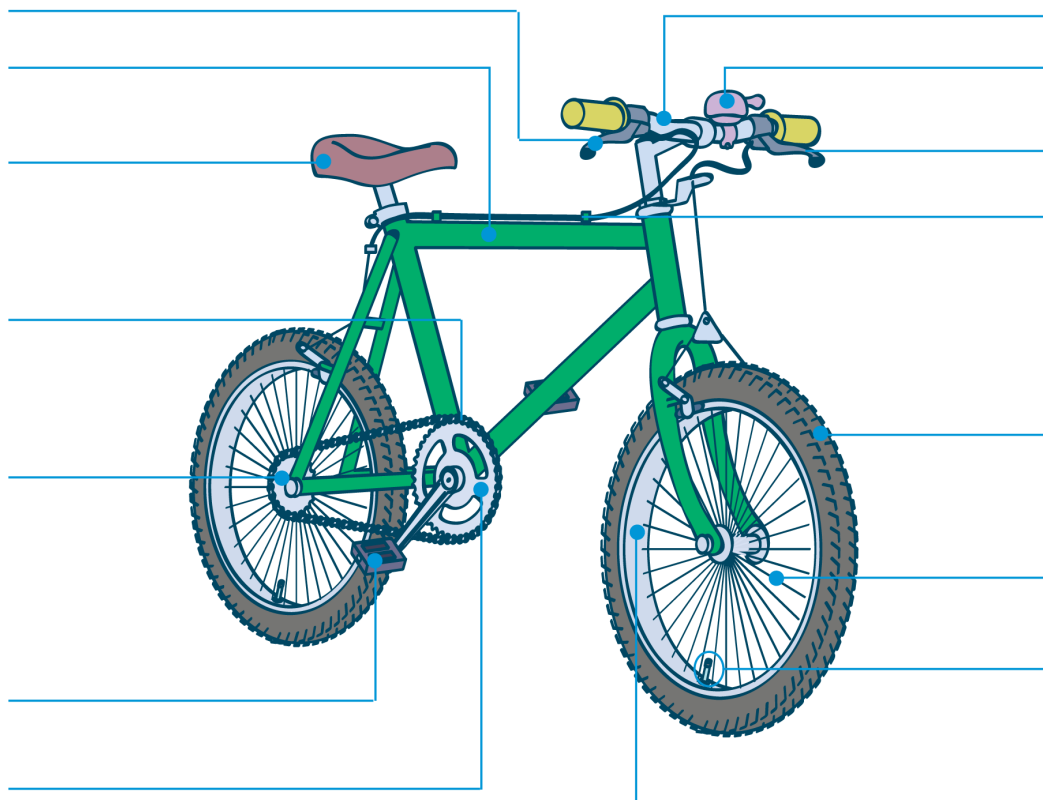


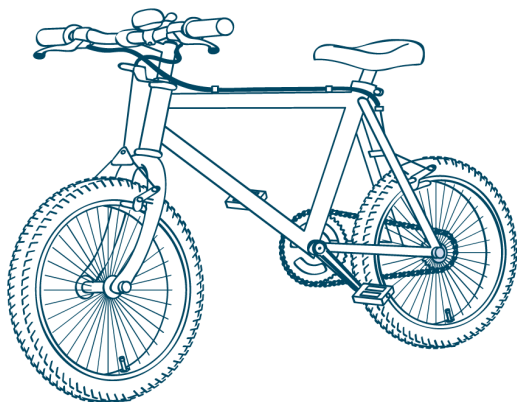
LAS PARTES DE LA BICICLETA (1 DE 4)

ESCRIBE SOBRE LAS LÍNEAS LA PARTE DE LA BICICLETA QUE CORRESPONDA:

- | | |
|-----------------------------|-------------------------------|
| 1- CUADRO | 9- PALANCA DE FRENO DELANTERO |
| 2- MANILLAR | 10- ZAPATAS |
| 3- SILLÍN | 11- CABLE DE FRENOS |
| 4- PEDAL | 12- LLANTA |
| 5- PLATO | 13- RADIOS |
| 6- CADENA | 14- VÁLVULA |
| 7- PIÑÓN | 15- CUBIERTA |
| 8- PALANCA DE FRENO TRASERO | 16- TIMBRE |



LAS PARTES DE LA BICICLETA (2 DE 4)



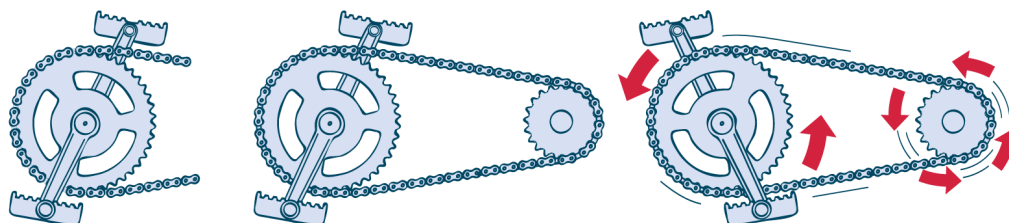
- | | |
|------------------------------|--------------------------------|
| 1.- Cuadro | 9.- Palanca de freno delantero |
| 2.- Manillar | 10.- Zapatas |
| 3.- Sillín | 11.- Cable frenos |
| 4.- Pedal | 12.- Llanta |
| 5.- Plato | 13.- Radios |
| 6.- Cadena | 14.- Válvula |
| 7.- Piñón | 15.- Cubierta |
| 8.- Palanca de freno trasero | 16.- Timbre |

¿RECUERDAS DÓNDE ESTABAN COLOCADOS LOS PEDALES EN EL BICICLO?

.....

¿TE DAS CUENTA? ESTABAN UNIDOS AL EJE DE LA RUEDA DELANTERA Y ASÍ , POR CADA VUELTA COMPLETA DE LOS PEDALES, LA RUEDA GIRABA UNA VEZ. POR ESO ERA TAN GRANDE, PARA COGER MAYOR VELOCIDAD.

PERO EN TU BICICLETA, CADA GIRO COMPLETO DE LOS PEDALES HACE QUE LA RUEDA DÉ VARIAS VUELTAS Y ESO SE CONSIGUE GRACIAS AL PLATO, AL PIÑÓN Y A LA CADENA.



LAS PARTES DE LA BICICLETA (3 DE 4)

COMPLETA LOS SIGUIENTES TEXTOS CON LAS PALABRAS:

CADENA

PEDALES

PLATO

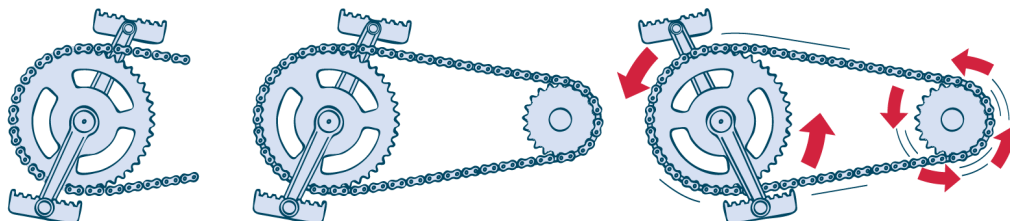
PIÑÓN

LOSVAN UNIDOS AL PLATO, POR CADA PEDALADA EL PLATO DA UNA VUELTA COMPLETA.

EL IMPULSA LOS ESLABONES DE LA CADENA. ES DECIR, SI EL PLATO TIENE 42 DIENTES, IMPUSARÁ EN CADA VUELTA 42 DIENTES DE LA CADENA.

LA COMUNICA EL PLATO CON EL QUE ESTÁ UNIDO A LA RUEDA Y LA HARÁ GIRAR. PERO FÍJATE, EL PIÑÓN ES MUCHO MÁS PEQUEÑO.

EL DE LAS ILUSTRACIONES SÓLO TIENE 21 DIENTES, JUSTO LA MITAD, Y HA DE IMPULSAR EL MISMO NÚMERO DE ESLABONES QUE EL PLATO.



LAS PARTES DE LA BICICLETA (4 DE 4)

COMPLETA LOS SIGUIENTES TEXTOS CON LAS PALABRAS:

CÁMARA

VÁLVULA

CUBIERTA

LLANTA

RADIOS

BUJE

TUS RUEDAS AMORTIGUAN LOS GOLPES, Y ESO LO HACEN GRACIAS AL NEUMÁTICO O RUEDA NEUMÁTICA, QUE COMO SABES CONSTA DE UNA DE GOMA, QUE SE INFLA MEDIANTE LAY DE UNA DE GOMA MÁS GRUESA QUE TIENE COMO MISIÓN PROTEGER LA CÁMARA.

PERO ¿CÓMO SUJETAR EL NEUMÁTICO? MUY SENCILLO, APOYÁNDOLO SOBRE UN ARO METÁLICO QUE SE CONOCE PORY DEL QUE PARTEN UNAS BARRAS METÁLICAS MUY FINAS, LLAMADAS..... QUE LA UNEN AL EJE DE LA RUEDA O

ESCRIBE, SOBRE LAS LÍNEAS PUNTEADAS, LAS PALABRAS ANTERIORES SEGÚN CORRESPONDA.

