

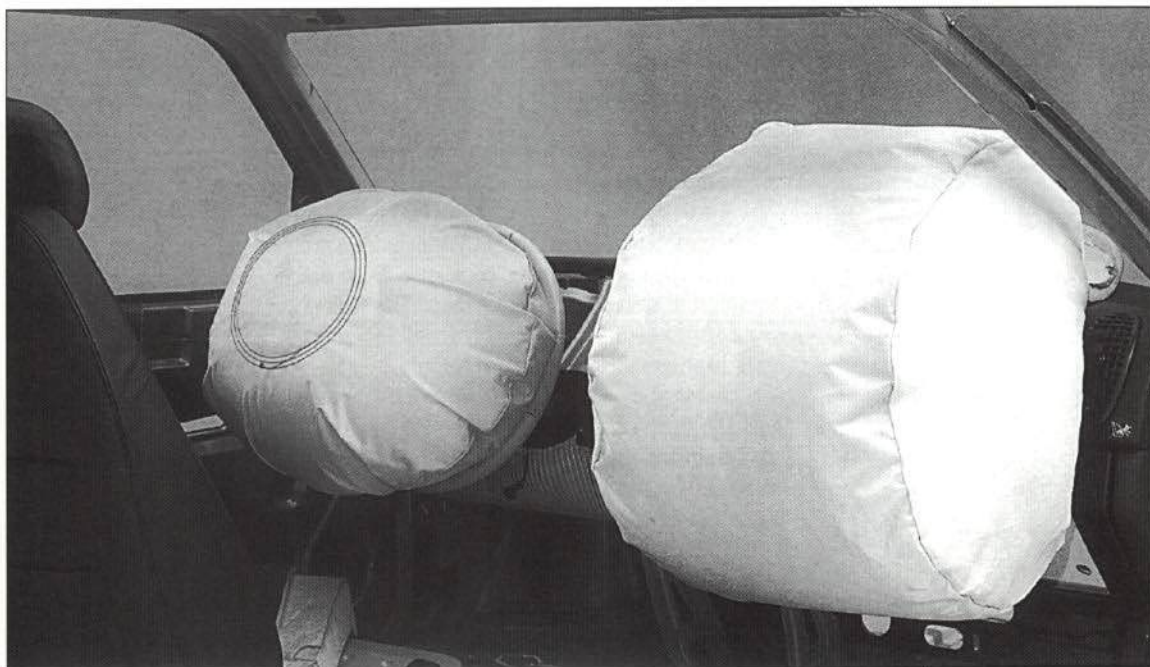


# SEGURIDAD VIAL

1997  
JULIO-AGOSTO

BOLETÍN INFORMATIVO • N.º 58

## AIRBAG: PRECAUCIONES DE USO



*Durante los últimos años hemos asistido al desarrollo y generalización de un importante elemento de seguridad pasiva: el airbag. En este tiempo de convivencia con los airbags han surgido una serie de dudas sobre su eficacia, que han llegado, incluso, a hacer que se cuestionen las cualidades del sistema. Estas dudas están relacionadas fundamentalmente con temas como la seguridad de los niños y su colocación frente a un airbag, o los problemas con conductores de estatura reducida.*



**CESVIMAP**  
CENTRO DE EXPERIMENTACIÓN Y SEGURIDAD VIAL MAPFRE

## AIRBAG Y NIÑOS

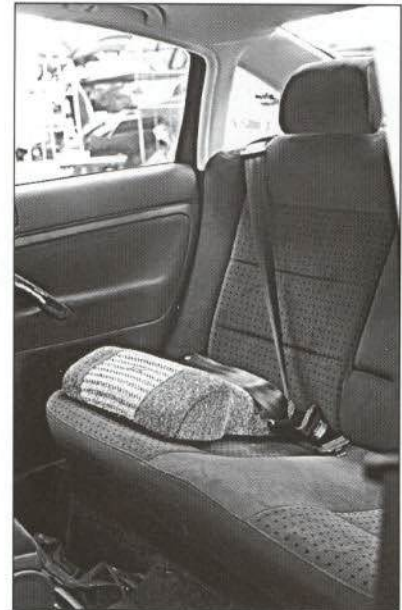
Los airbags, combinados con el cinturón de seguridad, han salvado muchas vidas. Esto, que es cierto para los adultos, no se cumple siempre en el caso de niños y bebés, fundamentalmente por su colocación inadecuada. Los bebés deben ir sentados en una silla de seguridad, en el asiento de atrás, mirando en sentido contrario a la marcha del coche. Si se ubica en el asiento del acompañante, en caso de activación del airbag, la gran velocidad con que se despliega la bolsa produciría, al impactar contra la silla, graves heridas al bebé.



La mayoría de los vehículos equipados con airbag de acompañante advierten de este hecho mediante pegatinas situadas en un lugar visible al abrir la puerta.



En el caso de niños cuya edad supere la recomendada para usar una silla especial, también deben ir sentados en el asiento trasero, ya que es el lugar más seguro para ellos. El niño debe usar el cinturón de seguridad de las plazas traseras para ir perfectamente seguro, empleando, si fuera necesario, un cojín o suplemento especial para que quede en una posición correcta; es decir, con el cinturón de seguridad pasando por el hombro, no por el cuello.



Si no quedara más remedio que llevar un niño menor de doce años en el asiento del acompañante, por ejemplo, si hay que transportar a cuatro niños en el coche, es preciso asegurarse, en primer lugar, de que el niño vaya perfecta-

mente sujeto por el cinturón de seguridad y, seguidamente, desplazar el asiento lo más posible hacia atrás, para maximizar la distancia entre el niño y el airbag. Así se evitará que, en caso de accidente frontal, el niño se aproxime al airbag antes de que éste se haya inflado completamente.

### AIRBAG Y CONDUCTORES DE BAJA ESTATURA

Como en el caso anterior, el primer paso es colocarse el cinturón de seguridad correctamente abrochado. Debe recordarse que la mayoría de los usuarios que han tenido problemas con los airbags no llevaban el cinturón puesto. Las personas de baja estatura deben mover el asiento hacia atrás lo máximo posible para dejar el espacio sufi-

ciente para que el airbag se despliegue. Hoy en día, prácticamente todos los automóviles permiten múltiples ajustes para encontrar la posición adecuada de conducción, aunque puede haber casos en los que ciertas personas requieran un suplemento de asiento o de pedales para poder adoptar una postura adecuada.

No existe un límite de riesgo por poco peso ni por poca estatura: el factor determinante es la distancia entre el pecho y el volante, que no debe ser inferior a unos 30 centímetros.

También se tendrá la precaución, si el volante es ajustable en altura, de no graduarlo en una posición muy alta, ya que el airbag debe desplegarse hacia el pecho, no hacia la cabeza.

## RECUERDE

- El airbag es un sistema de seguridad que complementa al cinturón de seguridad, no lo sustituye.
- Aunque el inflado de la bolsa pueda ocasionar algunas lesiones, como rozaduras en los antebrazos, éstas siempre serán menores que las que se producirían en caso de no disponer de airbag.

## CONSEJOS

- Es muy importante que los niños comprendan que deben llevar siempre el cinturón de seguridad. Esto resulta más fácil si los padres les dan siempre ejemplo.
- En un coche equipado con airbag es importante mantener las manos al volante en la posición de «dos menos diez» o «tres menos cuarto», para no interponer los brazos en la trayectoria del airbag.
- Para conseguir una distancia correcta entre el conductor y el airbag puede ayudar el inclinar ligeramente el respaldo, siempre y cuando la postura se mantenga dentro de los límites correctos.



**NOTICIAS**

La Unión Europea ha lanzado un nuevo programa de seguridad vial con el fin de reducir el elevado número de accidentes que se producen en las carreteras europeas (45.000 muertos en 1996).

La mayoría de las propuestas afectan a camiones y autocares y, entre ellas, destacan:

- Obligatoriedad de circular siempre con las luces de posición encendidas.
- Fijar el nivel de alcoholemia en 0,5 gr/l.
- Reducir la velocidad máxima de estos vehículos en 5 km/h.

**«Transporte Mundial», nº 21, julio de 1997**

El fabricante Renault ha desarrollado un nuevo airbag que, plegado de una forma especial y combinado con el SSP, disminuye en un 70% las fuerzas que sufren los ocupantes en la parte superior del cuerpo en caso de accidente.

**«Coche Actual», nº 480, 26 de junio de 1997**



**CESVIMAP**

CENTRO DE EXPERIMENTACIÓN Y SEGURIDAD VIAL MAPFRE

Ctra. de Valladolid, km. 1 • 05004 ÁVILA (ESPAÑA)

Tfno: (920) 228100 • Fax: (920) 222916