

# La Ecopatrulla en...

¿Qué está pasando con el agua?



FUNDACIÓN  
**MAPFRE**



**ADESGAM**  
Asociación de Desarrollo  
Sierra de Guadarrama-Alto Manzanares

Dirección Técnica: Manuel Sánchez Gómez  
Coordinación: Fernando Camarero Rodríguez

Diseño de cubierta: EMADE S.L.  
Diseño de interiores: EMADE S.L.  
Ilustración de cubierta e interiores: Cristina Sánchez Ramos  
Maquetación: Sergio Fortuny López

Guión del cómic: Manuel Sánchez Gómez  
Pasatiempos: Equipo técnico EMADE S.L.  
[www.emadesl.com](http://www.emadesl.com)

© Instituto de Prevención, Salud y Medio Ambiente  
FUNDACIÓN MAPFRE.  
Monte del Pilar, s/n  
28.023 El Plantío  
(Madrid)  
915 81 53 84

Impreso en España / *Printed in Spain*  
Edición: 5.000 ejemplares.  
Impreso en Papel Ecológico.

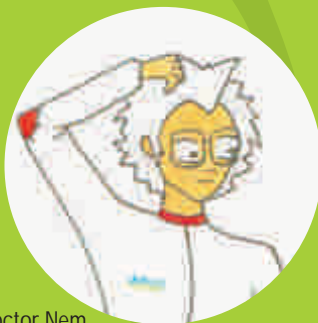
Imprenta: Sprinter S.L.

Queda prohibida su reproducción total o parcial y su venta

# La Ecopatrulla



Doctora Nam  
Madre de Manu  
Experta en Aguas  
Gran organizadora



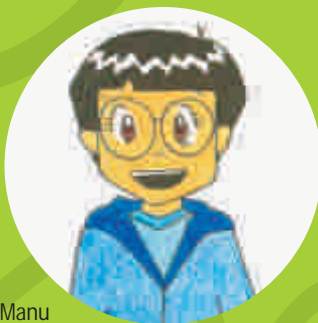
Doctor Nem  
Padre de Manu  
Experto en Climatología  
Investigador incansable



Paula  
9 años  
Experta en contaminantes  
Conoce a la perfección las plantas  
Aficiones: Jardinería y esquí



Dag  
2 años y 2 meses  
Experto en meterse en líos  
Compañero inseparable de Manu  
Aficiones: Pasear y olisquear



Manu  
10 años  
Experto en animales  
Siempre junto a Dag  
Aficiones: Patinaje y senderismo



Jacobo  
10 años  
Experto en residuos  
Muy estudioso  
Aficiones: Lectura y electrónica

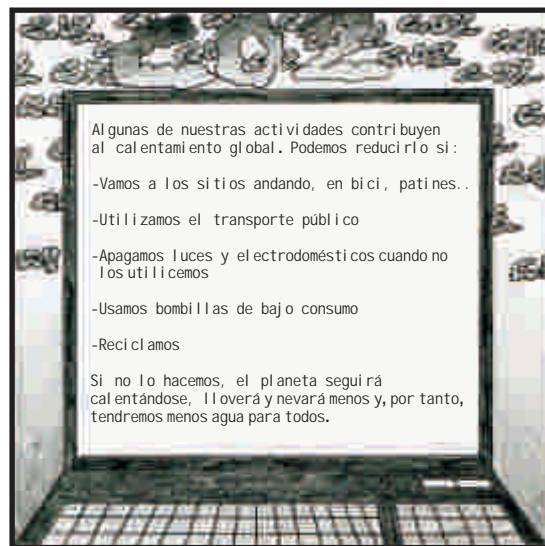






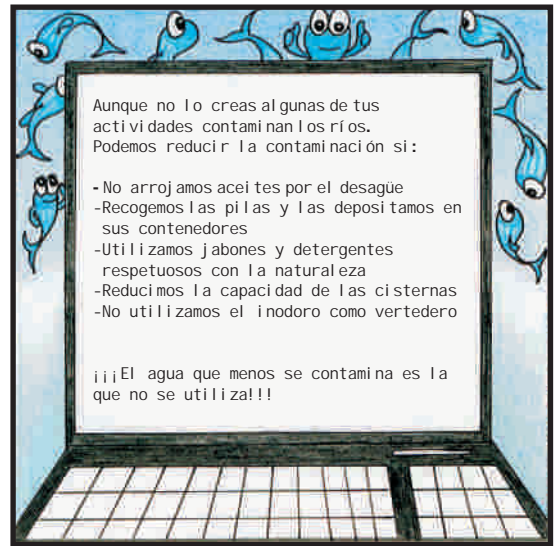
























Las investigaciones han dado sus frutos...



Volvamos al refugio

Tenemos que contar todo a los doctores

Bueno chicos ¿qué habéis descubierto?

Hemos conocido lugares maravillosos

¡Y todos al lado de casa!



Por un lado, parece que cada vez llueve y nieva menos

¿Y el ser humano tiene algo de responsabilidad?

Si, contaminamos la atmósfera y calentamos el planeta



Estamos alterando el equilibrio del planeta

Y malgastamos mucha agua en tareas cotidianas







# Cosas curiosas

¿Cuánto agua se consume en las tareas cotidianas?

TABLA DE CONSUMOS DE AGUA DOMÉSTICO	
Lavadora	120 a 220 litros
Lavavajillas	250 litros
Cocinar y beber por persona	2 a 4 litros
Ducharse	70 litros
Bañarse	200 litros
Lavarse los dientes con el grifo abierto	30 litros
Lavarse los dientes con el grifo cerrado	10 litros
Afeitarse con el grifo abierto	40 a 70 litros
Lavar el coche con manguera	500 litros
Lavar el coche en un lavacoche	25 a 35 litros
Desaguar el inodoro	10 a 15 litros
Fregar los platos	100 litros

¿Conoces tu comarca?

El 87% del territorio de nuestra comarca está protegido.

En nuestra comarca existen

12 embalses:

Embalse de...

- Miraflores de la Sierra.
- los Palancares.
- Santillana.
- la Maliciosa.
- del Ejército del Aire.
- del pueblo de Navacerrada.
- Navacerrada.
- Navalmedio.
- las Berceas.
- los Irríos
- las Encinillas.
- la Jarosa.

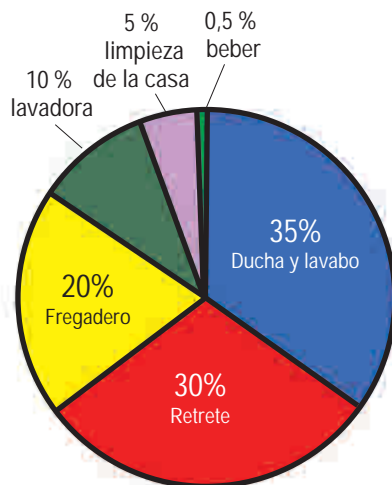
En nuestra comarca

existen 7 ríos:

Río...

- de la Venta.
- de las Puentes.
- Guadalix.
- Guadarrama.
- Manzanares.
- Navalmedio.
- Samburriel  
(o Navacerrada)

¿Sabes en qué tareas se consume el agua en casa?



¿Conoces el consumo de agua potable por persona y día en el mundo?

Estados Unidos	590 litros
Francia	290 litros
Nuestra comarca	422 litros
Comunidad de Madrid	221 litros
China	88 litros
Mali	12 litros

¡¡¡España es el tercer país del mundo que más agua consume por habitante y día!!!

## SOPA DE LETRAS

Encuentra las ocho palabras relacionadas con el agua.  
CONSUMO, PERLIZADOR, AHORRO, ASPERSOR,  
LAVABO, GOTERO, CONTAMINAR, PISCINA.

D	N	M	J	H	L	M	T	K	P	R
C	I	C	O	N	S	U	M	O	I	A
O	N	N	F	R	Z	X	U	G	S	N
N	T	G	A	N	I	M	A	T	C	N
T	S	O	B	A	V	A	L	S	I	T
A	V	T	T	A	M	I	N	S	N	Z
M	I	E	U	O	R	R	O	H	A	E
I	R	R	F	J	Y	L	T	Y	A	C
N	R	O	D	A	Z	I	L	R	E	P
A	T	S	P	R	T	S	N	R	Y	I
R	Z	Q	A	S	P	E	R	S	O	R

## FRASES PERDIDAS

Relaciona entre sí las siguientes frases:

- |                                       |  |
|---------------------------------------|--|
| 1.- Al regar                          | a) puedo instalar perlizadores.                    |
| 2.- En casa                           | b) se puede reutilizar hasta 5 años.               |
| 3.- Al lavarme los dientes            | c) deben ponerse a plena carga.                    |
| 4.- El agua de la piscina             | d) debo usar transporte público y ahorrar energía. |
| 5.- Al lavar el coche                 | e) puedo usar sistemas de riego más eficientes.    |
| 6.- Lavadora y lavaplatos             | f) puedo cerrar el grifo mientras froto.           |
| 7.- Para emitir menos CO <sub>2</sub> | g) debo hacerlo con un barreño o cubo.             |

## SE NOS HAN PERDIDO ALGUNAS SÍLABAS

Completa, con las sílabas de debajo, el siguiente párrafo:

Ahorrar a\_\_a es fácil y có\_\_do. En mu\_\_ de nuestras ta\_\_as  
cotidia\_\_ podemos ahorrar agua, e\_\_gía y \_\_nero hacien\_\_  
poco esfu\_\_zo. Aho\_\_ agua de\_\_de de tí...¿te a\_\_ves?

rrar-ner-mo-gu-re-er-do-chas-di-tre-nas-pen

## VERDADERO O FALSO

- Ahorrar agua es difícil y además no me beneficia en nada.
- El agua de la piscina debe cambiarse cada año.
- Nuestras actividades influyen en el calentamiento global.
- Cerrando el grifo, ahorraremos mucha agua al lavar los dientes, las manos o la cara.
- El aceite debe tirarse por el fregadero, no contamina casi.
- Las plantas autóctonas son malas para los jardines porque consumen demasiada agua.
- Es mejor poner la lavadora a media carga, así lavaremos mejor la ropa.

V	F

## CALCULANDO Y ALUCINANDO

Calcula cuanta agua consumes en tu casa cada día, semana y año.  
Te quedarás asombrado.

En la comarca de la Sierra de Guadarrama Alto Manzanares consumimos \_\_\_\_\_ litros de agua cada persona diariamente. En mi casa vivimos \_\_\_\_ personas de modo que cada día consumimos aproximadamente \_\_\_\_\_ litros de agua, cada semana \_\_\_\_\_ litros y cada año \_\_\_\_\_ litros de agua.

## SOLUCIONES A LOS PASATIEMPOS

### SOPA DE LETRAS

D	N	M	J	H	L	M	T	K	P	R
C	I	C	O	N	S	U	M	O	I	A
O	N	N	F	R	Z	X	U	G	S	N
N	T	G	A	N	I	M	A	T	G	N
T	S	O	B	A	V	A	L	S	I	T
A	V	T	T	A	M	I	N	S	N	Z
M	I	E	U	O	R	R	O	H	A	E
I	R	R	F	J	Y	L	T	Y	A	C
N	R	O	D	A	Z	I	L	R	E	P
A	T	S	P	R	T	S	N	R	Y	I
R	Z	Q	A	S	P	E	R	S	O	R

### FRASES PERDIDAS

1-e), 2-a), 3-f), 4-b), 5-g), 6-c), 7-d).

### VERDADERO O FALSO

Ahorrar agua es fácil y cómodo. En muchas de nuestras tareas cotidianas podemos ahorrar agua, energía y dinero haciendo poco esfuerzo. Ahorrar agua depende de ti...¿te atreves?.

### SE NOS HAN PERDIDO ALGUNAS

#### SÍLABAS

1-F, 2-F, 3-V, 4-V, 5-F, 6-F, 7-F.

### CALCULANDO Y ALUCINANDO

La solución depende de cuánta gente viva en tu casa, pero...

¿A qué te ha dejado impresionad@ la cantidad de agua que consumís en casa?

Recuerda: Ahorrar agua y energía  
es fácil y rentable...  
¿te atreves?

Una seria amenaza se cierne sobre la Comarca de Sierra de Guadarrama-Alto Manzanares.

Los sensores de la Doctora Nam y del Doctor Nem han detectado que algo grave está sucediendo con el agua.



La Ecopatrulla tendrá que investigar las causas de este problema y desenmascarar a los responsables del mismo, con el fin de poner freno a esta situación.

¿Les acompañará el éxito en sus aventuras?

Adéntrate en esta historia, y comparte las trepidantes investigaciones de la Ecopatrulla, en las que descubrirás que ahorrar agua y energía es fácil y rentable... ¿te atreves?