



PLAN DE FORMACIÓN 2013

ESCUELA NACIONAL DE
PROTECCIÓN CIVIL



DIRECCIÓN GENERAL
DE PROTECCIÓN CIVIL
Y EMERGENCIAS



GOBIERNO
DE ESPAÑA

MINISTERIO
DEL INTERIOR



Edita:

Ministerio del Interior. Secretaría General Técnica.

Catálogo de Publicaciones de la Administración General del Estado

<http://publicacionesoficiales.boe.es>

© Dirección General de Protección Civil y Emergencias

NIPO en papel: 126-13-007-4

NIPO en línea: 126-13-006-9

Depósito Legal: Depósito Legal: M-7171-2013

Diseño y maquetación: Se ha ido ya mamá, S. L.

www.sehaidoyamama.com



PRESENTACIÓN

Mantener los recursos humanos del sistema de protección civil con capacidad para operar en todo momento a la altura de las necesidades que demandan objetivamente las emergencias, es una cuestión estratégica.

Por ello, la Dirección General de Protección Civil y Emergencias considera la formación un instrumento esencial para conseguir el funcionamiento coordinado de dicho sistema, así como uno de los ejes principales dentro de las políticas de prevención. Para cumplir este objetivo, cada año se realiza en la Escuela Nacional de Protección Civil un plan de actividades formativas que tiene como objetivo general la formación teórica y práctica en la gestión de riesgos y emergencias, incluyendo el entrenamiento de mandos y personal, de los diferentes servicios y organizaciones implicados en las actuaciones de emergencia, en particular, servicios de extinción de incendios y salvamento, servicios sanitarios y fuerzas y cuerpos de seguridad.

Además, se han impulsado las Cualificaciones Profesionales en este área, y se colabora con el Ministerio de Educación para impulsar la elaboración de títulos de Formación Profesional y con el Servicio Público de Empleo Estatal para impulsar la elaboración de Certificados de Profesionalidad. En 2012 se informó favorablemente en la Comisión Permanente del Consejo General de la Formación Profesional la creación del Centro de Referencia Nacional "Escuela de Protección Civil", lo que permitirá, cuando sea constituido definitivamente, coordinar e impulsar con más fuerza este importante sector.

Este año 2013, en relación al plan de formación, nuestro mayor esfuerzo se centra en proporcionar formación teórica y práctica en la gestión de riesgos y emergencias, tras haber realizado un proceso de detección de necesidades formativas entre nuestros colectivos prioritarios: Unidad Militar de Emergencias, Unidades de Protección Civil de las Subdelegaciones Provinciales de Gobierno, Cuerpos de Seguridad del Estado, y Voluntarios de Protección Civil, entre otros. También se realizará un programa de formación internacional, colaborando con países como Senegal o los países del ámbito Iberoamericano. Aumentar la red de contactos internacionales, afianzar los ya existentes, y mejorar y aumentar la presencia de la Escuela en la formación internacional, son otras de nuestras labores prioritarias.

Confiamos en que la programación de este año continúe y mejore los estándares de calidad de años anteriores y sea más eficiente. También esperamos que se adecúe a las expectativas de todos sus alumnos y de las Instituciones que han confiado en nosotros para la formación de sus profesionales en el área de protección civil y emergencias.

Juan Antonio Díaz Cruz
Director General de Protección Civil y Emergencias
Ministerio del Interior



ÍNDICE DE CONTENIDOS

LA ENPC

| | |
|-----------------------------|---|
| ● INTRODUCCIÓN | 4 |
| ● SITUACIÓN E INSTALACIONES | 4 |
| ● MISIÓN Y COLABORADORES | 6 |
| ● CONTENIDOS Y NIVELES | 6 |
| ● NORMAS GENERALES | 8 |

PLAN DE FORMACIÓN 2013

| | |
|------------------------------|----|
| 1. FORMACIÓN GENERAL | 13 |
| 2. ANÁLISIS Y PREVENCIÓN | 16 |
| 3. PLANIFICACIÓN | 22 |
| 4. OPERACIONES EN EMERGENCIA | 24 |
| 5. REHABILITACIÓN | 42 |
| 6. INTERNACIONAL | 43 |

INTRODUCCIÓN

En la estructura orgánica básica del Ministerio del Interior, se atribuye a la Dirección General de Protección Civil y Emergencias la competencia en materia de formación, teórica y práctica, en este área.

Para cumplir este objetivo la Dirección General cuenta con la Escuela Nacional de Protección Civil, creada por Real Decreto 901/1990, de 13 de julio. Como centro de formación de los integrantes del sistema nacional de protección civil, la Escuela contribuye a la formación del personal de los servicios y entidades que conforman el sistema, priorizando los colectivos nacionales, completa la que proporcionan otras instituciones formativas y promueve la adopción de criterios y metodologías que faciliten la coordinación y mejoren la eficacia del trabajo conjunto entre grupos de intervención o diferentes servicios públicos. Realiza también otras dos funciones: servir de foro de encuentro de técnicos y especialistas en las disciplinas relacionadas con la gestión de riesgos y emergencias y promocionar el desarrollo de la cultura social de la prevención y autoprotección ciudadana.

SITUACIÓN E INSTALACIONES

La Escuela Nacional de Protección Civil se emplaza en el término municipal de Rivas Vaciamadrid, dentro del parque regional del sureste de Madrid. Funciona desde 1997 y en la actualidad dispone de un completo equipamiento en infraestructuras que permiten un adecuado desarrollo de las actividades formativas, incluido el entrenamiento práctico en escenarios lo más realistas posibles y el adiestramiento en técnicas y métodos de trabajo para la intervención en emergencias.

1. EDIFICIO

Aulas

Todas las aulas están dotadas de medios audiovisuales.

- 10 aulas.
- 1 aula con maquetas y con instalación para videoconferencia.
- 1 aula informática.
- 4 aulas para escenarios de CECOP.

Salón de Actos

Salón de actos con dos plantas, baja y anfiteatro, con capacidad para 550 personas, dotado de medios audiovisuales y de traducción simultánea.

Sala de Conferencias-Biblioteca

Capacidad para 90 personas.

Salas de Reuniones

Salas para reuniones.

Residencia

- Residencia con 68 habitaciones y un total de 110 plazas. Está a disposición de los alumnos y los profesores, de manera gratuita, previa reserva.

- El número limitado de habitaciones puede obligar a ofrecer habitación doble compartida.
- La residencia se ofrece con entrada el día anterior al inicio del curso (hora límite 23:00 horas) hasta el día de finalización del curso.

Zonas Comunes

- Sala de ordenadores.
- Gimnasio.
- Otras zonas de descanso.

Cafetería

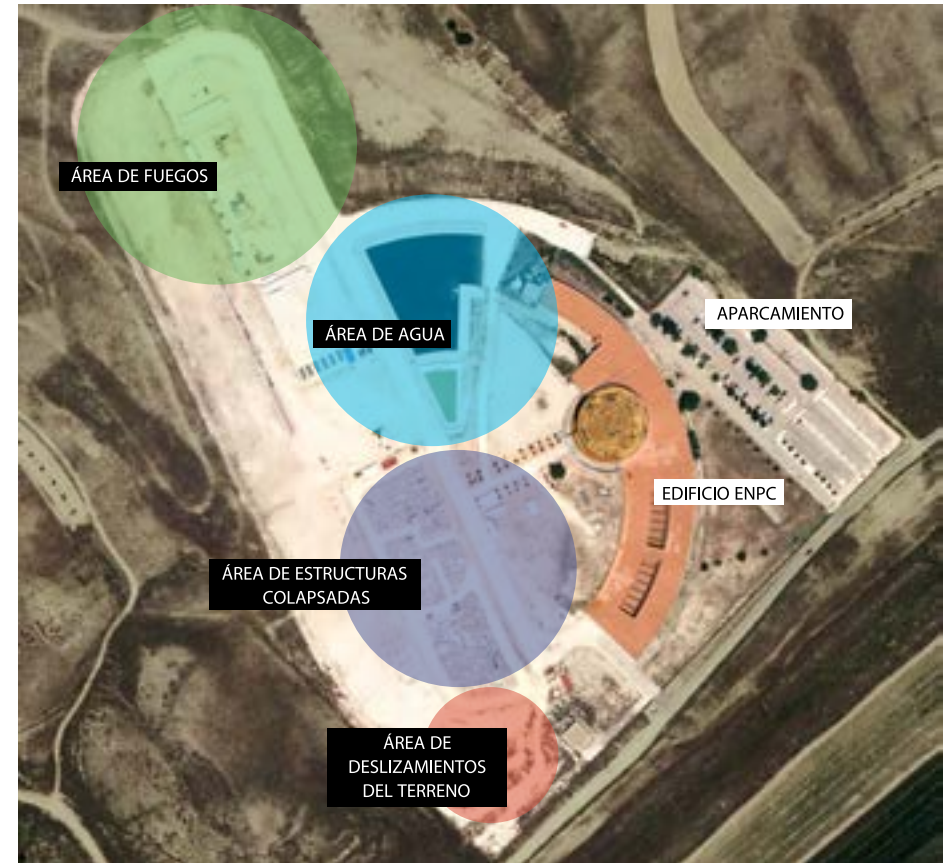
- Capacidad para 300 personas.
- Se ofrecen desayunos y comidas.
- No hay servicio de cenas. Cerrada los fines de semana.

2. CAMPO DE PRÁCTICAS

Extensión de 50.000 m².

Área de Fuegos

Entrenamiento en el manejo de extintores y BIE, extinción de fuegos en plataformas industriales y extinción de fuegos confinados, así como rescate en baja o nula visibilidad.



Área de Agua

Constituida por una balsa que almacena un volumen de unos 9.400 m³ y su profundidad en algunas zonas alcanza los 7 m.

Entrenamiento en rescate acuático.

Área de Accidentes Múltiples

Constituido por distintas zonas para simular accidentes de tráfico, ferroviarios, etc.

Área de Estructuras Colapsadas

Construcciones que simulan edificios derrumbados, con estructuras de 5 niveles y 100 m² por planta, con más de 150 puntos de ocultación, galerías subterráneas con una longitud de 240 m, accesos verticales y

vehículos insertados en escombros (autobús, vagón de tren).

Área de Deslizamientos del Terreno

Simulación de zonas de tierras subterráneas y superficiales que han sufrido movimientos, con la consiguiente necesidad de rescatar víctimas.

El Campo de Prácticas, dispone además de carreteras interiores y de circunvalación y otras estructuras auxiliares, como un aula, vestuarios y servicios, aparcamientos y almacenes de material.

Aparcamiento exterior

Para más de 230 vehículos.

MISIÓN

Nuestra misión es contribuir a que los integrantes del sistema nacional de protección civil estén capacitados para actuar de forma eficaz, coordinada y con responsabilidad en una emergencia o catástrofe.

Tenemos como valores, la orientación a la misión y a nuestros alumnos, el compromiso con la excelencia de la organización y del servicio prestado, el compromiso con la eficiencia, optimizando recursos y priorización de la calidad y la honestidad, entendida como el compromiso personal de actuar en base a principios éticos.

Las Estrategias que concretan la misión de la Escuela Nacional de Protección Civil son:

Liderar cooperativamente el sistema público nacional de formación, en Protección Civil, para que el esfuerzo que desarrollan todos los centros docentes relacionados con la materia sea coordinado y orientado a objetivos comunes previamente establecidos.

Funcionar como centro de referencia de formación en protección civil.

Cooperar con los sistemas públicos de formación para la protección civil de otros países, especialmente los de la Unión Europea, Iberoamérica y África, para fortalecer nuestra capacidad de previsión, prevención y respuesta ante las emergencias.

COLABORADORES

Entre otras instituciones se colabora con:

- Fuerzas Armadas. Unidad Militar de Emergencias.
- Fuerzas y Cuerpos de Seguridad.
- Ministerio de Asuntos Exteriores y Cooperación. AECID.
- Ministerio de Política Territorial. INAP.
- Delegaciones y Subdelegaciones del Gobierno. Unidades de Protección Civil.
- Consejo de Seguridad Nuclear.
- Instituto Geológico Minero.
- Instituto Geográfico Nacional.
- Comunidades Autónomas, Ayuntamientos.
- Agrupaciones y Asociaciones de Voluntarios de Protección Civil.
- Universidad.

CONTENIDOS Y NIVELES

Para una mejor comprensión, clasificamos las actividades formativas por módulos y submódulos. Los módulos se corresponden, básicamente, con las funciones de la Protección Civil.

Las actividades formativas de la presente oferta se estructuran de acuerdo con la siguiente tabla de contenidos:

1. Formación General. Fundamentos de la Protección Civil:

- Cursos Generales de Protección Civil.
- La Protección Civil en el Contexto Internacional.
- Organización de la Protección Civil.

2. Análisis y Prevención de Riesgos de Protección Civil:

- Bases Metodológicas para su Análisis.
- Conocimiento y Análisis de Riesgos Naturales.
- Conocimiento y Análisis de Riesgos Tecnológicos.
- Conocimiento y Análisis de Riesgos Sociales.

- Herramientas para Análisis de Riesgos.
- Educación para la Prevención.

3. Planificación de Protección Civil:

- Diseño y Elaboración de Planes.
- Gestión e Implantación de Planes.

4. Operaciones en Emergencias de Protección Civil:

- Dirección y Gestión de las Intervenciones.
- Rescate y Salvamento.
- Intervención de Lucha contra el Siniestro.
- Apoyo Logístico y de Seguridad.
- Asistencia Sanitaria en Emergencias.
- Asistencia Psicosocial en Emergencias.
- Técnicas Adicionales para las Intervenciones.
- Técnicas de Información y Comunicación en Emergencias.

5. Rehabilitación y Reconstrucción en Catástrofes:

- Evaluación de Daños.
- Restablecimiento de Servicios Básicos.

6. Internacional:

- Iberoamérica.
- Europa.
- África.



Al mismo tiempo, las actividades de la oferta formativa de la Escuela Nacional de Protección Civil se clasifican por niveles, según los conocimientos requeridos para poder seguirlos con aprovechamiento.

Nivel I - Actividades básicas o de introducción a los contenidos tratados.

Nivel II - Actividades que exigen capacidad de gestión y de conocimientos básicos sobre la materia que se imparte.

Nivel III - Actividades que requieren una capacitación superior.

| Años | Número de alumnos | Horas lectivas impartidas | Actividades docentes | Inversión directa en formación (en euros) |
|--------------------|-------------------|---------------------------|----------------------|---|
| 2003 | 2.290 | 1.688 | 71 | 222.176 |
| 2004 | 2.120 | 1.573 | 69 | 129.581 |
| 2005 | 2.208 | 2.831 | 62 | 183.148 |
| 2006 | 2.342 | 1.838 | 54 | 214.648 |
| 2007 | 6.022 | 3.702 | 156 | 727.432 |
| 2008 | 7.368 | 5.241 | 207 | 1.313.580 |
| 2009 | 6.827 | 6.533 | 224 | 1.239.266 |
| 2010 | 6.659 | 6.053 | 213 | 1.286.381 |
| 2011 | 7.062 | 5.034 | 185 | 1.087.945 |
| 2012 (provisional) | 6.319 | 4.321 | 167 | 808.039 |
| 2013 (previsión) | 7.687 | 3.900 | 182 | 602.196 |

NORMAS GENERALES

SOLICITUD DE ACTIVIDADES FORMATIVAS

- En la convocatoria de cada actividad formativa se concretará el perfil de sus destinatarios y la prioridad entre ellos, para facilitar la selección de participantes.
- Las personas que cumplan los requisitos establecidos en el apartado de destinatarios pueden solicitar su admisión a la actividad.
- La solicitud se cursará exclusivamente vía Internet a través del sistema de gestión de actividades formativas de la Escuela Nacional de Protección Civil, salvo que expresamente se determinen otros medios para efectuarla en cada actividad. Para ello deberán darse de alta como alumnos, si no lo hubieran hecho previamente.

Información general en página web: www.proteccioncivil.org/es/ENPC

Información en la Escuela Nacional de Protección Civil:

- Teléfono: 915 373 062
- Fax: 915 373 279
- Correo electrónico: enpc@procivil.mir.es

Si se da algún problema con la inscripción: pueden llamar al teléfono 91 537 30 71 / 32 72 en horario de 9:00 a 14:00 horas.

SELECCIÓN DE PARTICIPANTES

- Sólo se admitirán aquellas personas que cumplan el perfil de los destinatarios de la actividad docente que hayan solicitado.
- Tendrán preferencia los solicitantes que se encuentren prestando servicios en organizaciones que forman parte del Sistema Nacional de Protección Civil.
- Recibirán mayor puntuación aquellas solicitudes que vayan avaladas por el superior jerárquico de la entidad o institución en la que preste servicios el solicitante.
- Para fomentar la incorporación de la mujer al mercado laboral y promover el acceso a la formación especializada dentro de la carrera profesional de las mujeres, cuando haya situación de igualdad en las condiciones curriculares que se evalúen, se seleccionará a la mujer.
- Tanto los alumnos seleccionados como los que finalmente no puedan ser aceptados debido a la limitación de plazas existentes, recibirán una comunicación a través del correo de internet que se aporte en los datos de alta del alumno.



SOLICITUDES DE RESIDENCIA

El alumno interesado en pernoctar en la ENPC durante la realización de un CURSO, deberá solicitarlo al realizar la inscripción de la actividad. La confirmación de asistencia al curso, confirma también todos los servicios solicitados en la inscripción. La falta de dicha confirmación supondrá la pérdida de la reserva. En caso de no poder atender los servicios ofertados se les comunicará, desde la ENPC, antes de ser seleccionados para el curso.

La Escuela Nacional de Protección Civil NO puede proporcionar residencia para las actividades tipo JORNADA.

Existe la posibilidad de alojarse en los hoteles próximos a la Escuela Nacional de Protección Civil, que ofrecen tarifas ajustadas a las dietas para funcionarios públicos.

Para cualquier aclaración relacionada con el alojamiento pueden llamar al teléfono: 91 537 32 71 en horario de 9:00 a 14:00 horas.

CAFETERÍA-COMEDOR

- La cafetería-comedor ofrece desayunos y comidas, quedando excluidas de este servicio las cenas.
- No hay servicio los festivos y fines de semana.
- Teléfono de contacto: 91 537 30 80 (horario de 9:00 a 16:00).
- Los gastos de manutención corren por cuenta de los participantes.

TRASLADOS

- La ENPC tiene un servicio de transporte desde la salida del metro de Rivas-Vaciamadrid de lunes a viernes.
- En la mañana, recogida a las 8.40 h y traslado a la Escuela.
- Salida de la Escuela hacia el metro de Rivas-Vaciamadrid a las 14.45h.
- Los fines de semana no hay transporte

CERTIFICADOS Y DIPLOMAS

- A la finalización del curso se expedirán los correspondientes certificados de asistencia y, si se evalúa el rendimiento, los diplomas de aprovechamiento, a los alumnos acreedores de los mismos.
- En las Jornadas no se emiten certificados de asistencia, pero se emitirán Justificantes de asistencia a las personas que lo soliciten, firmados por el/la coordinador/a de la Jornada.





PLAN DE FORMACIÓN 2013

La información contenida en este documento es de carácter informativo y puede variar sin previo aviso. Para obtener una información actualizada de la oferta formativa, consultar la página Web de la ENPC: <http://www.proteccioncivil.org/enpc>

CURSOS GENERALES DE PROTECCIÓN CIVIL

CURSO DE ESPECIALISTA EN PROTECCIÓN CIVIL Y EMERGENCIAS

Edición on-line (Nivel II)

DESTINATARIOS: Personas relacionadas o interesadas en el ámbito de la Protección Civil

PREVISIÓN DE FECHAS: Del 11/02/2013 al 15/07/2013

LUGAR: Escuela Nacional de Protección Civil

HORAS: 150

PLAZAS: 120

CURSO DE FORMACION BÁSICA PARA VOLUNTARIOS DE PC

(Nivel I)

DESTINATARIOS: Voluntarios de Protección Civil

PREVISIÓN DE FECHAS: Del 07/10/2013 al 24/11/2013

LUGAR: Campus virtual de la ENPC

HORAS: 50

PLAZAS: 60

LA PROTECCIÓN CIVIL EN EL CONTEXTO DE LA COMUNIDAD INTERNACIONAL**CURSO DE AYUDA HUMANITARIA Y COOPERACIÓN INTERNACIONAL EN MATERIA DE PROTECCIÓN CIVIL**

(Nivel II)

DESTINATARIOS: Personas relacionadas o interesadas en el ámbito de la Protección Civil

PREVISIÓN DE FECHAS: Del 07/10/2013 al 11/10/2013

LUGAR: Escuela Nacional de Protección Civil

HORAS: 35

PLAZAS: 25

ORGANIZACIÓN DE LA PROTECCIÓN CIVIL

CURSO DE AUTOPROTECCIÓN Y EMERGENCIAS EN EL ÁMBITO FERROVIARIO

(Nivel I)

DESTINATARIOS: Personas relacionadas o interesadas en el ámbito de la Protección Civil

PREVISIÓN DE FECHAS: Del 29/10/2013 al 29/10/2013

LUGAR: Escuela Nacional de Protección Civil

HORAS: 4

PLAZAS: 30

CURSO DE COOPERACIÓN INTERNACIONAL EN LA GESTIÓN DE INCENDIOS EN TÚNELES DE CARRETERA

(Nivel III)

DESTINATARIOS: Profesionales del Sistema Nacional de Protección Civil

PREVISIÓN DE FECHAS: Primer semestre

LUGAR: Subdelegación del Gobierno en Huesca

HORAS: 20

PLAZAS: 30

CURSO LA ORGANIZACIÓN DE RENFE Y SU ACTUACIÓN EN SITUACIONES DE EMERGENCIA

(Nivel I)

DESTINATARIOS: Personas relacionadas o interesadas en el ámbito de la Protección Civil

PREVISIÓN DE FECHAS: Del 12/06/2013 al 13/06/2013

LUGAR: Escuela Nacional de Protección Civil

HORAS: 12

PLAZAS: 40

JORNADA SOBRE EL FUTURO DE LA FORMACIÓN EN EMERGENCIAS EN EL MARCO DE LAS CUALIFICACIONES PROFESIONALES

(Nivel I)

DESTINATARIOS: Personas relacionadas o interesadas en el ámbito de la Protección Civil

PREVISIÓN DE FECHAS: Primer semestre

LUGAR: Escuela Nacional de Protección Civil

HORAS: 6

PLAZAS: 80

JORNADA TÉCNICA SOBRE EVALUACIÓN DE LA CAMPAÑA DE INCENDIOS FORESTALES 2013

DESTINATARIOS: Profesionales del Sistema Nacional de Protección Civil

PREVISIÓN DE FECHAS: Del 19/11/2013 al 20/11/2013

LUGAR: Escuela Nacional de Protección Civil

HORAS: 11

PLAZAS: 80

BASES METODOLÓGICAS PARA SU ANÁLISIS

CURSO DE INTERPRETACIÓN DE ANÁLISIS DE RIESGOS
(Nivel II)

DESTINATARIOS: Personas relacionadas o interesadas en el ámbito de la Protección Civil
 PREVISIÓN DE FECHAS: Del 21/05/2013 al 24/05/2013
 LUGAR: Escuela Nacional de Protección Civil
 HORAS: 28
 PLAZAS: 25

CURSO DE INTERPRETACIÓN DE MAPAS DE RIESGOS NATURALES Y SISTEMAS DE ALERTA TEMPRANA
(Nivel III)

DESTINATARIOS: Profesionales del Sistema Nacional de Protección Civil
 PREVISIÓN DE FECHAS: Del 23/09/2013 al 25/09/2013
 LUGAR: Escuela Nacional de Protección Civil
 HORAS: 22
 PLAZAS: 25

CURSO DE MEDIDAS PREVENTIVAS ESTRUCTURALES Y NO ESTRUCTURALES
(Nivel III)

DESTINATARIOS: Profesionales del Sistema Nacional de Protección Civil
 PREVISIÓN DE FECHAS: Del 04/11/2013 al 06/11/2013
 LUGAR: Escuela Nacional de Protección Civil
 HORAS: 18
 PLAZAS: 25

CONOCIMIENTO Y ANÁLISIS DE RIESGOS NATURALES

CURSO DE PLANIFICACIÓN DE PROTECCIÓN CIVIL EN RIESGOS NATURALES
(Nivel III)

DESTINATARIOS: Profesionales del Sistema Nacional de Protección Civil
 PREVISIÓN DE FECHAS: Del 18/06/2013 al 21/06/2013
 LUGAR: Escuela Nacional de Protección Civil
 HORAS: 22
 PLAZAS: 25

CURSO DE RIESGOS NATURALES IDENTIFICACIÓN Y ANÁLISIS
(Nivel II)

DESTINATARIOS: Profesionales del Sistema Nacional de Protección Civil
 PREVISIÓN DE FECHAS: Del 05/03/2013 al 07/03/2013
 LUGAR: Escuela Nacional de Protección Civil
 HORAS: 21
 PLAZAS: 25

JORNADA TÉCNICA SOBRE CLIMA ESPACIAL III
(Nivel III)

DESTINATARIOS: Personas relacionadas o interesadas en el ámbito de la Protección Civil
 PREVISIÓN DE FECHAS: Del 08/10/2013 al 09/10/2013
 LUGAR: Escuela Nacional de Protección Civil
 HORAS: 09
 PLAZAS: 60

CONOCIMIENTO Y ANÁLISIS DE RIESGOS NATURALES

CURSO DE INTRODUCCIÓN AL RADAR QPE, QPF EN HIDROMETEOROLOGÍA
(Nivel III)

DESTINATARIOS: Profesionales del Sistema Nacional de Protección Civil
 PREVISIÓN DE FECHAS: Segundo semestre
 LUGAR: Escuela Nacional de Protección Civil
 HORAS: 12
 PLAZAS: 30

CONOCIMIENTO Y ANÁLISIS DE RIESGOS TECNOLÓGICOS

CURSO DE RIESGO DE INCENDIOS EN EDIFICIOS (Módulo I)
(Nivel II)

DESTINATARIOS: Profesionales del Sistema Nacional de Protección Civil
 PREVISIÓN DE FECHAS: Del 11/03/2013 al 15/03/2013
 LUGAR: Escuela Nacional de Protección Civil
 HORAS: 27
 PLAZAS: 25

CONOCIMIENTO Y ANÁLISIS DE RIESGOS
TECNOLÓGICOS**CURSO DE RIESGO DE INCENDIOS
EN EDIFICIOS (Módulo II)**
(Nivel III)

DESTINATARIOS: Profesionales del Sistema Nacional de Protección Civil
PREVISIÓN DE FECHAS: Del 30/09/2013 al 04/10/2013
LUGAR: Escuela Nacional de Protección Civil
HORAS: 23
PLAZAS: 25

**CURSO DE RIESGOS TECNOLÓGICOS:
MÓDULO I (RIESGO QUÍMICO)**
(Nivel II)

DESTINATARIOS: Profesionales del Sistema Nacional de Protección Civil
PREVISIÓN DE FECHAS:
Del 01/07/2013 al 02/07/2013
Del 08/07/2013 al 09/07/2013
LUGAR: Escuela Nacional de Protección Civil
HORAS/EDICIÓN: 15
PLAZAS/EDICIÓN: 30

**CURSO DE RIESGOS TECNOLÓGICOS:
MÓDULO II (RIESGO RADIOLÓGICO)**
(Nivel II)

DESTINATARIOS: Profesionales del Sistema Nacional de Protección Civil
PREVISIÓN DE FECHAS: Del 10/07/2013 al 11/07/2013
LUGAR: Escuela Nacional de Protección Civil
HORAS: 15
PLAZAS: 30

**CURSO DE RIESGOS TECNOLÓGICOS:
MÓDULO III (RIESGO EN EL TRANSPORTE
DE MERCANCÍAS PELIGROSAS)**
(Nivel II)

DESTINATARIOS: Profesionales del Sistema Nacional de Protección Civil
PREVISIÓN DE FECHAS:
Del 16/09/2013 al 17/09/2013
Del 23/09/2013 al 24/09/2013
LUGAR: Escuela Nacional de Protección Civil
HORAS/EDICIÓN: 15
PLAZAS/EDICIÓN: 30

CONOCIMIENTO Y ANÁLISIS DE RIESGOS
TECNOLÓGICOS**CURSO DE RIESGOS TECNOLÓGICOS:
MÓDULO IV (APLICACIONES PRÁCTICAS)**
(Nivel II)

DESTINATARIOS: Profesionales del Sistema Nacional de Protección Civil
PREVISIÓN DE FECHAS:
Del 18/09/2013 al 19/09/2013
Del 25/09/2013 al 26/09/2013
LUGAR: Escuela Nacional de Protección Civil
HORAS/EDICIÓN: 15
PLAZAS/EDICIÓN: 30

CONOCIMIENTO Y ANÁLISIS DE RIESGOS
SOCIALES**CURSO DE ANÁLISIS Y GESTIÓN DE RIESGOS
EN GRANDES CONCENTRACIONES HUMANAS**
(Nivel III)

DESTINATARIOS: Personas relacionadas o interesadas en el ámbito de la Protección Civil
PREVISIÓN DE FECHAS: Del 11/03/2013 al 13/03/2013
LUGAR: Escuela Nacional de Protección Civil
HORAS: 20
PLAZAS: 46

HERRAMIENTAS PARA ANÁLISIS DE RIESGOS

**CURSO CARTOGRAFÍA BÁSICA APLICADA
A PROTECCIÓN CIVIL**
(Nivel I)

DESTINATARIOS: Profesionales del Sistema Nacional de Protección Civil
PREVISIÓN DE FECHAS: Del 08/04/2013 al 12/04/2013
LUGAR: Escuela Nacional de Protección Civil
HORAS: 30
PLAZAS: 20

**CURSO DE INFORMACIÓN GEOGRÁFICA
DIGITAL Y SU APLICACIÓN EN PROTECCIÓN
CIVIL Y EMERGENCIAS**
(Nivel III)

DESTINATARIOS: Profesionales del Sistema Nacional de Protección Civil
PREVISIÓN DE FECHAS: Del 22/04/2013 al 26/04/2013
LUGAR: Escuela Nacional de Protección Civil
HORAS: 33
PLAZAS: 20

HERRAMIENTAS PARA ANÁLISIS DE RIESGOS

EDUCACIÓN (VALORES) PARA LA PREVENCIÓN

CURSO DE INTERPRETACIÓN Y ANÁLISIS DE IMÁGENES DE SATÉLITE Y METEOROLÓGICAS
(Nivel II)

DESTINATARIOS: Profesionales del Sistema Nacional de Protección Civil

PREVISIÓN DE FECHAS: Del 11/11/2013 al 15/11/2013

LUGAR: Escuela Nacional de Protección Civil

HORAS: 26

PLAZAS: 20

CURSO DE HERRAMIENTAS GIS PARA EL ANÁLISIS DE RIESGOS
(Nivel II)

DESTINATARIOS: Profesionales del Sistema Nacional de Protección Civil

PREVISIÓN DE FECHAS: Del 30/09/2013 al 04/10/2013

LUGAR: Escuela Nacional de Protección Civil

HORAS: 26

PLAZAS: 20

MODELOS DE SIMULACIÓN APLICADOS AL ANÁLISIS DEL RIESGO SÍSMICO
(Nivel III)

DESTINATARIOS: Profesionales del Sistema Nacional de Protección Civil

PREVISIÓN DE FECHAS: Del 19/03/2013 al 21/03/2013

LUGAR: Escuela Nacional de Protección Civil

HORAS: 18

PLAZAS: 20

MODELOS DE SIMULACIÓN APLICADOS AL ANÁLISIS DEL RIESGO VOLCÁNICO
(Nivel III)

DESTINATARIOS: Profesionales del Sistema Nacional de Protección Civil

PREVISIÓN DE FECHAS: Del 15/04/2013 al 16/04/2013

LUGAR: Escuela Nacional de Protección Civil

HORAS: 14

PLAZAS: 20

MODELOS DE SIMULACIÓN HIDROLÓGICA E HIDRÁULICA APLICADOS AL ANÁLISIS DEL RIESGO POR INUNDACIÓN
(Nivel III)

DESTINATARIOS: Profesionales del Sistema Nacional de Protección Civil

PREVISIÓN DE FECHAS: Del 17/06/2013 al 21/06/2013

LUGAR: Escuela Nacional de Protección Civil

HORAS: 30

PLAZAS: 25

CURSO DE FOMENTO DE LA CULTURA PREVENTIVA EN ESCOLARES
(Nivel I)

DESTINATARIOS: Voluntarios de Protección Civil

PREVISIÓN DE FECHAS:
Del 13/04/2013 al 14/04/2013
Del 14/09/2013 al 15/09/2013

LUGAR: Escuela Nacional de Protección Civil

HORAS/EDICIÓN: 15

PLAZAS/EDICIÓN: 30

CURSO INTEGRAL PARA LA PREVENCIÓN DE ACCIDENTES DE TRÁFICO Y LA ATENCIÓN MULTIDISCIPLINAR A LAS VÍCTIMAS, FAMILIARES Y ENTORNO
(Nivel I)

DESTINATARIOS: Actuación Personas con Discapacidad

PREVISIÓN DE FECHAS: Del 12/06/2013 al 13/06/2013

LUGAR: Escuela Nacional de Protección Civil

HORAS: 16

PLAZAS: 80

CURSO SOBRE AUTOPROTECCIÓN Y ACTUACIÓN CON PERSONAS CON DISCAPACIDAD PARA SERVICIOS DE EMERGENCIA
(Nivel I)

DESTINATARIOS: Servicios de emergencias

PREVISIÓN DE FECHAS: Del 25/06/2013 al 26/06/2013

LUGAR: Escuela Nacional de Protección Civil

HORAS: 12

PLAZAS: 80

SEMANA DE LA AUTOPROTECCIÓN PARA ESCOLARES
(Nivel I)

DESTINATARIOS: Alumnos de Primaria de Centros Escolares

PREVISIÓN DE FECHAS: Del 15/04/2013 al 20/04/2013

LUGAR: Escuela Nacional de Protección Civil

HORAS: 35

PLAZAS: 1.500

DISEÑO Y ELABORACIÓN DE PLANES

CURSO DE DISEÑO E IMPLANTACIÓN DE PLANES DE AUTOPROTECCIÓN EN EDIFICIOS E INSTALACIONES INDUSTRIALES
(Nivel III)

DESTINATARIOS: Profesionales del Sistema Nacional de Protección Civil
 PREVISIÓN DE FECHAS: Del 08/04/2013 al 18/04/2013
 LUGAR: Escuela Nacional de Protección Civil
 HORAS: 65
 PLAZAS: 25

CURSO DE DISEÑO Y PLANIFICACIÓN DE EMERGENCIAS EN EDIFICIOS E INSTALACIONES
(Nivel II)

DESTINATARIOS: Profesionales del Sistema Nacional de Protección Civil
 PREVISIÓN DE FECHAS: Del 18/06/2013 al 21/06/2013
 LUGAR: Subdelegación del Gobierno en Murcia
 HORAS: 16
 PLAZAS: 30

JORNADA TÉCNICA DE ELABORACIÓN Y ANÁLISIS DE PLANES DE EMERGENCIA Y AUTOPROTECCIÓN
(Nivel I)

DESTINATARIOS: Bomberos
 PREVISIÓN DE FECHAS: Del 15/02/2013 al 15/02/2013
 LUGAR: Escuela Nacional de Protección Civil
 HORAS: 05
 PLAZAS: 25

JORNADA TÉCNICA DE NOVEDADES SOBRE PLANIFICACIÓN DE PROTECCIÓN CIVIL ANTE LOS RIESGOS NUCLEAR Y RADIOLÓGICO

DESTINATARIOS: Profesionales del Sistema Nacional de Protección Civil
 PREVISIÓN DE FECHAS: Del 16/04/2013 al 17/04/2013
 LUGAR: Escuela Nacional de Protección Civil
 HORAS: 12
 PLAZAS: 80

JORNADA TÉCNICA SOBRE LA PLANIFICACIÓN DE PROTECCIÓN CIVIL ANTE RIESGO QUÍMICO: SITUACIÓN ACTUAL Y PERSPECTIVAS DE FUTURO

DESTINATARIOS: Profesionales del Sistema Nacional de Protección Civil
 PREVISIÓN DE FECHAS: Del 07/05/2013 al 08/05/2013
 LUGAR: Escuela Nacional de Protección Civil
 HORAS: 8
 PLAZAS: 80

GESTIÓN E IMPLANTACIÓN DE PLANES

CURSO DE SIMULACROS EN EMERGENCIAS: PLANIFICACIÓN, DIRECCIÓN Y EVALUACIÓN
(Nivel II)

DESTINATARIOS: Profesionales del Sistema Nacional de Protección Civil
 PREVISIÓN DE FECHAS: Del 03/06/2013 al 07/06/2013
 LUGAR: Escuela Nacional de Protección Civil
 HORAS: 24
 PLAZAS: 40

JORNADA SOBRE INVESTIGACIÓN DE CAUSAS EN LOS PLANES DE PROTECCIÓN CIVIL DE INCENDIOS FORESTALES. ASPECTOS PENALES Y PROCESALES
(Nivel II)

DESTINATARIOS: Profesionales del Sistema Nacional de Protección Civil
 PREVISIÓN DE FECHAS: Del 22/05/2013 al 23/05/2013
 LUGAR: Subdelegación del Gobierno en Murcia
 HORAS: 08
 PLAZAS: 30

JORNADA TÉCNICA SOBRE PLANES DE AUTOPROTECCIÓN DE CENTROS ESCOLARES. PECULIARIDADES DE LOS UBICADOS EN EL ÁMBITO TERRITORIAL DE LOS PLANES DE EMERGENCIA NUCLEAR
(Nivel II)

DESTINATARIOS: Profesionales del Sistema Nacional de Protección Civil
 PREVISIÓN DE FECHAS: Del 26/02/2013 al 27/02/2013
 LUGAR: Escuela Nacional de Protección Civil
 HORAS: 08
 PLAZAS: 80

JORNADA TÉCNICA SOBRE PLANES DE COORDINACIÓN Y APOYO DE LOS PLANES ESTATALES DE PROTECCIÓN CIVIL

DESTINATARIOS: Profesionales del Sistema Nacional de Protección Civil
 PREVISIÓN DE FECHAS: Del 20/03/2013 al 21/03/2013
 LUGAR: Escuela Nacional de Protección Civil
 HORAS: 08
 PLAZAS: 80

DIRECCIÓN Y GESTIÓN DE LAS INTERVENCIONES

CURSO DE DIRECCIÓN DE OPERACIONES DE EXTINCIÓN DE INCENDIOS FORESTALES MODULO I
(Nivel III)

DESTINATARIOS: UME
 PREVISIÓN DE FECHAS: Del 18/11/2013 al 29/11/2013
 LUGAR: Escuela Nacional de Protección Civil
 HORAS: 56
 PLAZAS: 20

CURSO DE DIRECCIÓN DE OPERACIONES DE EXTINCIÓN DE INCENDIOS FORESTALES MODULO II
(Nivel III)

DESTINATARIOS: UME
 PREVISIÓN DE FECHAS: Del 04/02/2013 al 15/02/2013
 LUGAR: Escuela Nacional de Protección Civil
 HORAS: 56
 PLAZAS: 20

CURSO DE DIRECCIÓN Y GESTIÓN DE EMERGENCIAS: EVALUACIÓN, COMUNICACIÓN Y COORDINACIÓN
(Nivel III)

DESTINATARIOS: Profesionales del Sistema Nacional de Protección Civil
 PREVISIÓN DE FECHAS:
 Del 20/05/2013 al 24/05/2013
 Del 21/10/2013 al 25/10/2013
 LUGAR: Escuela Nacional de Protección Civil
 HORAS/EDICIÓN: 35
 PLAZAS/EDICIÓN: 21

CURSO DE DIRECCIÓN Y GESTIÓN DE EMERGENCIAS: OPERACIÓN Y CONTROL
(Nivel II)

DESTINATARIOS: Bomberos
 PREVISIÓN DE FECHAS: Del 02/04/2013 al 05/04/2013
 LUGAR: Escuela Nacional de Protección Civil
 HORAS: 30
 PLAZAS: 20

RESCATE Y SALVAMENTO

CURSO BÁSICO DE BÚSQUEDA Y RESCATE EN ESPACIOS CONFINADOS PARA CUERPOS DE SEGURIDAD EN SITUACIONES DE EMERGENCIA
(Nivel I)

DESTINATARIOS: Fuerzas y Cuerpos de Seguridad
 PREVISIÓN DE FECHAS:
 Del 11/02/2013 al 13/02/2013
 Del 18/02/2013 al 20/02/2013
 LUGAR: Escuela Nacional de Protección Civil
 HORAS/EDICIÓN: 24
 HORAS/EDICIÓN: 16

CURSO AVANZADO DE EXTINCIÓN DE INCENDIOS, BÚSQUEDA Y RESCATE EN ESPACIOS CONFINADOS PARA CUERPOS DE SEGURIDAD EN SITUACIONES DE EMERGENCIA
(Nivel I)

DESTINATARIOS: Fuerzas y Cuerpos de Seguridad
 PREVISIÓN DE FECHAS:
 Del 25/02/2013 al 28/02/2013
 Del 04/03/2013 al 07/03/2013
 LUGAR: Escuela Nacional de Protección Civil
 HORAS/EDICIÓN: 24
 PLAZAS/EDICIÓN: 16

CURSO DE AUTOPROTECCIÓN PARA SERVICIOS ESPECIALES DE SEGURIDAD
(Nivel I)

DESTINATARIOS: Fuerzas y Cuerpos de Seguridad
 PREVISIÓN DE FECHAS: Segundo semestre
 LUGAR: Escuela Nacional de Protección Civil
 HORAS: 30
 PLAZAS: 24

CURSO DE ESTRUCTURAS COLAPSADAS PARA INSTRUCTORES DE GRUPOS DE LA ANGPS-IR0
(Nivel II)

DESTINATARIOS: Guías Caninos
 PREVISIÓN DE FECHAS: Del 01/03/2013 al 03/03/2013
 LUGAR: Escuela Nacional de Protección Civil
 HORAS: 26
 PLAZAS: 30

RESCATE Y SALVAMENTO

CURSO DE FORMACIÓN PARA VOLUNTARIOS DE PROTECCIÓN CIVIL. ACCIONES A TENER EN CUENTA ANTE UN ACCIDENTE DE TRÁFICO
(Nivel I)

DESTINATARIOS: Voluntarios de Protección Civil
 PREVISIÓN DE FECHAS:
 Del 08/03/2013 al 09/03/2013
 Del 18/10/2013 al 19/10/2013
 LUGAR: Escuela Nacional de Protección Civil
 HORAS/EDICIÓN: 20
 HORAS/EDICIÓN: 25

CURSO DE GUÍAS CANINOS. CAPACITACIÓN EN BÚSQUEDA Y SALVAMENTO CON PERROS DE RESCATE
(Nivel I)

DESTINATARIOS: Guías Caninos
 PREVISIÓN DE FECHAS: Del 11/02/2013 al 16/02/2013
 LUGAR: Escuela Nacional de Protección Civil
 HORAS: 56
 PLAZAS: 20

CURSO DE GUÍAS CANINOS. ESPECIALISTA EN DESLIZAMIENTOS DEL TERRENO
(Nivel III)

DESTINATARIOS: Guías Caninos
 PREVISIÓN DE FECHAS: Del 06/05/2013 al 11/05/2013
 LUGAR: Escuela Nacional de Protección Civil
 HORAS: 56
 PLAZAS: 15

CURSO DE GUÍAS CANINOS. ESPECIALISTA EN ESTRUCTURAS COLAPSADAS
(Nivel III)

DESTINATARIOS: Guías Caninos
 PREVISIÓN DE FECHAS: Del 11/03/2013 al 16/03/2013
 LUGAR: Escuela Nacional de Protección Civil
 HORAS: 56
 PLAZAS: 15

CURSO DE GUÍAS CANINOS. ESPECIALISTA EN GRANDES ÁREAS
(Nivel III)

DESTINATARIOS: Guías Caninos
 PREVISIÓN DE FECHAS: Del 14/10/2013 al 15/10/2013
 LUGAR: Escuela Nacional de Protección Civil
 HORAS: 56
 PLAZAS: 15

RESCATE Y SALVAMENTO

CURSO DE GUÍAS DE PERROS. PRIMEROS AUXILIOS VETERINARIOS PARA PERROS DE RESCATE
(Nivel I)

DESTINATARIOS: Guías Caninos
 PREVISIÓN DE FECHAS: Del 15/06/2013 al 23/06/2013
 LUGAR: Escuela Nacional de Protección Civil
 HORAS: 30
 PLAZAS: 20

CURSO DE ORIENTACIÓN, MOVILIDAD Y RESCATE EN CONDICIONES DE BAJA O NULA VISIBILIDAD
(Nivel I)

DESTINATARIOS: Profesionales del Sistema Nacional de Protección Civil
 PREVISIÓN DE FECHAS: Del 02/04/2013 al 04/04/2013
 LUGAR: Escuela Nacional de Protección Civil
 HORAS: 38
 PLAZAS: 20

CURSO DE SALVAMENTO ACUÁTICO PARA VOLUNTARIOS DE PROTECCIÓN CIVIL
(Nivel I)

DESTINATARIOS: Voluntarios de Protección Civil
 PREVISIÓN DE FECHAS:
 Del 25/04/2013 al 28/04/2013
 Del 30/05/2013 al 02/06/2013
 Del 26/09/2013 al 29/09/2013
 LUGAR: Por determinar
 HORAS/EDICIÓN: 30
 HORAS/EDICIÓN: 30

CURSO DE TÉCNICAS DE SEGURIDAD E INTERVENCIÓN EN RESCATE Y SALVAMENTO EN ESTRUCTURAS COLAPSADAS. NIVEL BÁSICO
(Nivel I)

DESTINATARIOS: Profesionales del Sistema Nacional de Protección Civil
 PREVISIÓN DE FECHAS:
 Del 20/03/2013 al 22/03/2013
 Del 03/04/2013 al 05/04/2013
 LUGAR: Escuela Nacional de Protección Civil
 HORAS/EDICIÓN: 24
 HORAS/EDICIÓN: 27

RESCATE Y SALVAMENTO

CURSO DE VOLADURAS CONTROLADAS PARA RESCATE
(Nivel I)

DESTINATARIOS: Fuerzas y Cuerpos de Seguridad
 PREVISIÓN DE FECHAS:
 Dos ediciones en el segundo semestre
 LUGAR: Sama de Langreo (Asturias)
 HORAS/EDICIÓN: 20
 HORAS/EDICIÓN: 20

INTERVENCIÓN DE LUCHA CONTRA EL SINIESTRO

CURSO BÁSICO DE EMERGENCIAS NRBQ PARA FUERZAS Y CUERPOS DE SEGURIDAD. MÓDULO I
(Nivel I)

DESTINATARIOS: Fuerzas y Cuerpos de Seguridad
 PREVISIÓN DE FECHAS: Del 18/02/2013 al 22/02/2013
 LUGAR: Escuela Nacional de Protección Civil
 HORAS: 24
 PLAZAS: 25

CURSO BÁSICO DE EMERGENCIAS NRBQ PARA FUERZAS Y CUERPOS DE SEGURIDAD. MÓDULO II
(Nivel I)

DESTINATARIOS: Fuerzas y Cuerpos de Seguridad
 PREVISIÓN DE FECHAS: Del 15/04/2013 al 19/04/2013
 LUGAR: Escuela Nacional de Protección Civil
 HORAS: 40
 PLAZAS: 25

CURSO DE CAPACITACIÓN EN EL MANEJO DE EXTINTORES Y BIES PARA VOLUNTARIOS DE PROTECCIÓN CIVIL
(Nivel I)

DESTINATARIOS: Voluntarios de Protección Civil
 PREVISIÓN DE FECHAS: Segundo semestre
 LUGAR: Escuela Nacional de Protección Civil
 HORAS/EDICIÓN: 6
 HORAS/EDICIÓN: 20

INTERVENCIÓN DE LUCHA CONTRA EL SINIESTRO

CURSO DE CAPACITACIÓN EN EL MANEJO DE EXTINTORES Y BIES
(Nivel I)

DESTINATARIOS: Personal Ministerios adscrito a los Planes de Autoprotección
 PREVISIÓN DE FECHAS:
 Del 07/02/2013 al 07/02/2013
 Del 26/02/2013 al 26/02/2013
 Del 21/03/2013 al 21/03/2013
 Del 05/03/2013 al 05/03/2013
 Del 07/03/2013 al 07/03/2013
 Del 23/04/13 al 23/04/13
 Del 08/10/13 al 08/10/13
 LUGAR: Escuela Nacional de Protección Civil
 HORAS/EDICIÓN: 6
 PLAZAS/EDICIÓN: 20

CURSO DE CAPACITACIÓN EN TRABAJOS EN INCENDIOS FORESTALES PARA VOLUNTARIOS DE PROTECCIÓN CIVIL
(Nivel I)

DESTINATARIOS: Voluntarios de Protección Civil
 PREVISIÓN DE FECHAS:
 Del 01/03/2013 al 02/03/2013
 Del 04/10/2013 al 05/10/2013
 LUGAR: Escuela Nacional de Protección Civil
 HORAS: 20
 PLAZAS: 25

CURSO DE FORMACIÓN GENERAL PARA ACTUACIÓN EN EMERGENCIAS NUCLEARES. ON LINE
(Nivel III)

DESTINATARIOS: Actuales en los PEN
 PREVISIÓN DE FECHAS: Del 28/01/2013 al 07/04/2013
 LUGAR: Campus virtual de la Escuela Nacional de Protección Civil
 HORAS: 40
 PLAZAS: 200

CURSO DE FORMACIÓN PARA PRIMEROS INTERVINIENTES EN LOS PLANES DE AUTOPROTECCIÓN
(Nivel I)

DESTINATARIOS: Fuerzas y Cuerpos de Seguridad
 PREVISIÓN DE FECHAS:
 Del 29/01/2013 al 29/01/2013
 Del 31/01/2013 al 31/01/2013
 Del 05/02/2013 al 05/02/2013
 LUGAR: Escuela Nacional de Protección Civil
 HORAS/EDICIÓN: 8
 PLAZAS/EDICIÓN: 20

INTERVENCIÓN DE LUCHA CONTRA
EL SINIESTRO**CURSO DE INTERVENCIÓN OPERATIVA
EN ACCIDENTES EN EL TRANSPORTE
DE MMPP EN LA REGIÓN DE MURCIA**
(Nivel II)

DESTINATARIOS: Profesionales del Sistema Nacional de Protección Civil
 PREVISIÓN DE FECHAS: Del 07/05/2013 al 09/05/2013
 LUGAR: Subdelegación del Gobierno en Murcia
 HORAS: 15
 PLAZAS: 25

**CURSO DE OPERACIONES
DE AUTOPROTECCIÓN E INTERVENCIÓN
FRENTE AL FUEGO EN LOS EDIFICIOS**
(Nivel I)

DESTINATARIOS: Fuerzas y Cuerpos de Seguridad
 PREVISIÓN DE FECHAS: Del 15/04/2013 al 19/04/2013
 LUGAR: Escuela Nacional de Protección Civil
 HORAS: 35
 PLAZAS: 20

**CURSO DE OPERACIONES
DE AUTOPROTECCIÓN E INTERVENCIÓN
FRENTE AL FUEGO EN LOS EDIFICIOS**
(Nivel I)

DESTINATARIOS: Personal Ministerios adscrito a los Planes de Autoprotección
 PREVISIÓN DE FECHAS: Del 14/10/2013 al 18/10/2013
 LUGAR: Escuela Nacional de Protección Civil
 HORAS: 35
 PLAZAS: 20

**CURSO DE TÉCNICAS DE ESPECIALIZACIÓN
EN INTERVENCIÓN EN EMERGENCIAS
CON RIESGO BIOLÓGICO (NRBQ)**
(Nivel I)

DESTINATARIOS: Bomberos
 PREVISIÓN DE FECHAS: Del 19/03/2013 al 21/03/2013
 LUGAR: Escuela Nacional de Protección Civil
 HORAS: 21
 PLAZAS: 24

**CURSO DE TÉCNICAS DE ESPECIALIZACIÓN
EN INTERVENCIÓN EN EMERGENCIAS
CON RIESGO BIOLÓGICO (NRBQ)**
(Nivel I)

DESTINATARIOS: Fuerzas y Cuerpos de Seguridad
 PREVISIÓN DE FECHAS: Del 01/10/2013 al 03/10/2013
 LUGAR: Escuela Nacional de Protección Civil
 HORAS: 21
 PLAZAS: 24

INTERVENCIÓN DE LUCHA CONTRA
EL SINIESTRO**CURSO DE TÉCNICAS DE ESPECIALIZACIÓN
EN INTERVENCIÓN EN EMERGENCIAS
CON RIESGO QUÍMICO (NRBQ)**
(Nivel II)

DESTINATARIOS: Bomberos
 PREVISIÓN DE FECHAS: Del 04/06/2013 al 06/06/2013
 LUGAR: Escuela Nacional de Protección Civil
 HORAS: 21
 PLAZAS: 24

**CURSO DE TÉCNICAS DE INTERVENCIÓN
EN ACCIDENTES CON MERCANCÍAS
PELIGROSAS**
(Nivel I)

DESTINATARIOS: Bomberos
 PREVISIÓN DE FECHAS: Del 11/03/2013 al 15/03/2013
 LUGAR: Escuela Nacional de Protección Civil
 HORAS: 35
 PLAZAS: 20

**CURSO DE TÉCNICAS DE INTERVENCIÓN
EN ACCIDENTES CON MERCANCÍAS
PELIGROSAS**
(Nivel II)

DESTINATARIOS: Bomberos
 PREVISIÓN DE FECHAS: Del 08/04/2013 al 12/04/2013
 LUGAR: Escuela Nacional de Protección Civil
 HORAS: 35
 PLAZAS: 24

**CURSO SOBRE GESTIÓN
DE LAS EMERGENCIAS RADIOLÓGICAS**
(Nivel II)

DESTINATARIOS: Personas relacionadas o interesadas en el ámbito de la Protección Civil
 PREVISIÓN DE FECHAS: Del 14/10/2013 al 17/10/2013
 LUGAR: Escuela Nacional de Protección Civil
 HORAS: 26
 PLAZAS: 30

**JORNADA DE FORMACIÓN DE ACTUANTES
MUNICIPALES DEL PENBU**
(Nivel II)

DESTINATARIOS: Actuantes en los PEN
 PREVISIÓN DE FECHAS: Primer semestre
 LUGAR: Subdelegación del Gobierno en Burgos
 HORAS: 06
 PLAZAS: 40

INTERVENCIÓN DE LUCHA CONTRA
EL SINIESTRO**JORNADA DE FORMACIÓN DE ACTUANTES
MUNICIPALES DEL PENCA**
(Nivel II)

DESTINATARIOS: Actuantes en los PEN
 PREVISIÓN DE FECHAS:
 Varias ediciones
 LUGAR: Subdelegación del Gobierno en Cáceres
 HORAS: 04
 PLAZAS: 30

**JORNADA DE FORMACIÓN DE ACTUANTES
MUNICIPALES DEL PENGUA**
(Nivel II)

DESTINATARIOS: Actuantes en los PEN
 PREVISIÓN DE FECHAS:
 Varias ediciones
 LUGAR: Subdelegación del Gobierno en Guadalajara
 HORAS: 08
 PLAZAS: 30

**JORNADA DE FORMACIÓN DE ACTUANTES
MUNICIPALES DEL PENTA**
(Nivel II)

DESTINATARIOS: Actuantes en los PEN
 PREVISIÓN DE FECHAS:
 Segundo semestre
 LUGAR: Subdelegación del Gobierno en Tarragona
 HORAS: 07
 PLAZAS: 30

**JORNADA DE FORMACIÓN DE ACTUANTES
MUNICIPALES DEL PENVA**
(Nivel II)

DESTINATARIOS: Actuantes en los PEN
 PREVISIÓN DE FECHAS:
 Varias ediciones
 LUGAR: Delegación del Gobierno en Valencia
 HORAS: 10
 PLAZAS: 30

INTERVENCIÓN DE LUCHA CONTRA
EL SINIESTRO**JORNADA TÉCNICA DE INTERVENCIÓN
EN ACCIDENTES DURANTE EL TRANSPORTE
POR CARRETERA DEL GAS NATURAL
LICUADO EN ESPAÑA**
(Nivel I)

DESTINATARIOS: Bomberos
 PREVISIÓN DE FECHAS: Del 14/02/2013 al 14/02/2013
 LUGAR: Escuela Nacional de Protección Civil
 HORAS: 07
 PLAZAS: 25

**JORNADA TEÓRICO-PRÁCTICA
DE FORMACIÓN GRUPO DE SEGURIDAD
CIUDADANA Y ORDEN PÚBLICO**
(Nivel II)

DESTINATARIOS: Actuantes en los PEN
 PREVISIÓN DE FECHAS: Segundo semestre
 LUGAR: Delegación del Gobierno en Valencia
 HORAS: 10
 PLAZAS: 30

INTERVENCIÓN DE LUCHA CONTRA
EL SINIESTRO**JORNADA TEÓRICO-PRÁCTICA
SOBRE ACTUACIÓN GENERAL
EN EMERGENCIAS NUCLEARES**
(Nivel III)

DESTINATARIOS: Actuantes en los PEN
PREVISIÓN DE FECHAS: Primer semestre
LUGAR: Subdelegación del Gobierno en Burgos
HORAS: 06
PLAZAS: 40

**JORNADA TEÓRICO-PRÁCTICA
SOBRE ACTUACIÓN GENERAL
EN EMERGENCIAS NUCLEARES**
(Nivel III)

DESTINATARIOS: Actuantes en los PEN
PREVISIÓN DE FECHAS: Primer semestre
LUGAR: Subdelegación del Gobierno en Cáceres
HORAS: 06
PLAZAS: 40

INTERVENCIÓN DE LUCHA CONTRA
EL SINIESTRO**JORNADA TEÓRICO-PRÁCTICA
SOBRE ACTUACIÓN GENERAL
EN EMERGENCIAS NUCLEARES**
(Nivel III)

DESTINATARIOS: Actuantes en los PEN
PREVISIÓN DE FECHAS: Primer semestre
LUGAR: Subdelegación del Gobierno en Guadalajara
HORAS: 06
PLAZAS: 40

**JORNADA TEÓRICO-PRÁCTICA
SOBRE ACTUACIÓN GENERAL
EN EMERGENCIAS NUCLEARES**
(Nivel III)

DESTINATARIOS: Actuantes en los PEN
PREVISIÓN DE FECHAS: Primer semestre
LUGAR: Subdelegación del Gobierno en Tarragona
HORAS: 06
PLAZAS: 40

**JORNADA TEÓRICO-PRÁCTICA
SOBRE ACTUACIÓN GENERAL
EN EMERGENCIAS NUCLEARES**
(Nivel III)

DESTINATARIOS: Actuantes en los PEN
PREVISIÓN DE FECHAS: Primer semestre
LUGAR: Delegación del Gobierno en Valencia
HORAS: 06
PLAZAS: 40

**TÉCNICAS BÁSICAS DE EXTINCIÓN
DE INCENDIOS CON MEDIOS PORTÁTILES**
(Nivel I)

DESTINATARIOS: Fuerzas y Cuerpos de Seguridad
PREVISIÓN DE FECHAS:
Varias ediciones
LUGAR: Centro de Formación de Policía de Ávila
HORAS/EDICIÓN: 05
PLAZAS/EDICIÓN: 30

**X CURSO DE ESPECIALISTAS NRBQ
PARA LA GUARDIA CIVIL**
(Nivel III)

DESTINATARIOS: Fuerzas y Cuerpos de Seguridad
PREVISIÓN DE FECHAS: Del 06/05/2013 al 31/05/2013
LUGAR: Escuela Nacional de Protección Civil
HORAS: 132
PLAZAS: 30

APOYO LOGÍSTICO Y DE SEGURIDAD

CURSO DE APOYO LOGÍSTICO EN EMERGENCIAS

(Nivel III)

DESTINATARIOS: Profesionales del Sistema Nacional de Protección Civil

PREVISIÓN DE FECHAS: Segundo semestre

LUGAR: Escuela Nacional de Protección Civil

HORAS: 20

PLAZAS: 25

CURSO DE EVACUACIÓN, DISPERSIÓN Y ALBERGUE EN CATÁSTROFES

(Nivel I)

DESTINATARIOS: Voluntarios de Protección Civil

PREVISIÓN DE FECHAS: Del 08/03/2013 al 10/03/2013

LUGAR: Escuela Nacional de Protección Civil

HORAS: 20

PLAZAS: 25

IX SEMINARIO DE ACTUACIÓN POLICIAL ANTE CATÁSTROFES

(Nivel II)

DESTINATARIOS: Fuerzas y Cuerpos de Seguridad

PREVISIÓN DE FECHAS:

Varias ediciones

LUGAR: Centro de Formación de Policía de Ávila

HORAS/EDICIÓN: 30

PLAZAS/EDICIÓN: 99

ASISTENCIA SANITARIA EN EMERGENCIAS

CURSO DE ACTUACIÓN SANITARIA EN EMERGENCIAS NUCLEARES ON LINE

(Nivel III)

DESTINATARIOS: Actuantes en los PEN

PREVISIÓN DE FECHAS: Del 20/04/13 al 30/06/13

LUGAR: Campus virtual de la Escuela Nacional de Protección Civil

HORAS: 30

PLAZAS: 200

ASISTENCIA SANITARIA EN EMERGENCIAS

CURSO DE ASISTENCIA SANITARIA EN CATÁSTROFES. TRIAGE

(Nivel I)

DESTINATARIOS: Voluntarios de Protección Civil

PREVISIÓN DE FECHAS: Segundo semestre

LUGAR: Escuela Nacional de Protección Civil

HORAS: 20

PLAZAS: 20

CURSO DE REANIMACIÓN CARDIOPULMONAR Y DESA

(Nivel I)

DESTINATARIOS: Profesionales del Sistema Nacional de Protección Civil

PREVISIÓN DE FECHAS:

Del 06/02/2013 al 06/02/2013

Del 07/02/2013 al 07/02/2013

Del 06/03/2013 al 06/03/2013

Del 07/03/2013 al 07/03/2013

Del 16/05/2013 al 16/05/2013

LUGAR: Escuela Nacional de Protección Civil

HORAS/EDICIÓN: 10

PLAZAS/EDICIÓN: 24

CURSO DE REANIMACIÓN CARDIOPULMONAR Y DESA PARA DISCAPACITADOS VISUALES

(Nivel I)

DESTINATARIOS: ONCE

PREVISIÓN DE FECHAS: Del 17/05/2013 al 17/05/2013

LUGAR: Escuela Nacional de Protección Civil

HORAS: 10

PLAZAS: 24

CURSO DE VENDAJES E INMOVILIZACIONES EN CASO DE EMERGENCIA

(Nivel I)

DESTINATARIOS: Voluntarios de Protección Civil

PREVISIÓN DE FECHAS:

Del 16/02/2013 al 17/02/2013

Del 13/04/2013 al 14/04/2013

LUGAR: Escuela Nacional de Protección Civil

HORAS/EDICIÓN: 12

PLAZAS/EDICIÓN: 20

ASISTENCIA SANITARIA EN EMERGENCIAS

**JORNADA TEÓRICO-PRÁCTICA
SOBRE ACTUACIÓN SANITARIA
EN EMERGENCIAS NUCLEARES**
(Nivel III)

DESTINATARIOS: Actuantes en los PEN
PREVISIÓN DE FECHAS: Primer semestre
LUGAR: Subdelegación del Gobierno en Burgos
HORAS: 06
PLAZAS: 20

**JORNADA TEÓRICO-PRÁCTICA
SOBRE ACTUACIÓN SANITARIA
EN EMERGENCIAS NUCLEARES**
(Nivel III)

DESTINATARIOS: Actuantes en los PEN
PREVISIÓN DE FECHAS: Primer semestre
LUGAR: Subdelegación del Gobierno en Cáceres
HORAS: 06
PLAZAS: 20

**JORNADA TEÓRICO-PRÁCTICA
SOBRE ACTUACIÓN SANITARIA
EN EMERGENCIAS NUCLEARES**
(Nivel III)

DESTINATARIOS: Actuantes en los PEN
PREVISIÓN DE FECHAS: Segundo semestre
LUGAR: Subdelegación del Gobierno en Guadalajara
HORAS: 06
PLAZAS: 20

**JORNADA TEÓRICO-PRÁCTICA
SOBRE ACTUACIÓN SANITARIA
EN EMERGENCIAS NUCLEARES**
(Nivel III)

DESTINATARIOS: Actuantes en los PEN
PREVISIÓN DE FECHAS: Segundo semestre
LUGAR: Subdelegación del Gobierno en Tarragona
HORAS: 06
PLAZAS: 20

**JORNADA TEÓRICO-PRÁCTICA
SOBRE ACTUACIÓN SANITARIA
EN EMERGENCIAS NUCLEARES**
(Nivel III)

DESTINATARIOS: Actuantes en los PEN
PREVISIÓN DE FECHAS: Segundo semestre
LUGAR: Delegación del Gobierno en Valencia
HORAS: 06
PLAZAS: 20

ASISTENCIA PSICOSOCIAL EN EMERGENCIAS

**CURSO DE APOYO PSICOLÓGICO,
AUTOCONTROL EMOCIONAL Y MANEJO
DE ESTRÉS EN GRUPOS DE INTERVENCIÓN**
(Nivel I)

DESTINATARIOS: Profesionales del Sistema Nacional de Protección Civil
PREVISIÓN DE FECHAS:
Del 22/04/2013 al 26/04/2013
Del 07/10/2013 al 11/10/2013
LUGAR: Escuela Nacional de Protección Civil
HORAS/EDICIÓN: 30
PLAZAS/EDICIÓN: 30

**CURSO DE HABILIDADES PSICOSOCIALES
EN LA GESTIÓN DE EMERGENCIAS**
(Nivel III)

DESTINATARIOS: Profesionales del Sistema Nacional de Protección Civil
PREVISIÓN DE FECHAS: Del 18/06/2013 al 20/06/2013
LUGAR: Escuela Nacional de Protección Civil
HORAS: 18
PLAZAS: 30

**CURSO DE INTERVENCIÓN PSICOLÓGICA
EN EMERGENCIAS Y CATÁSTROFES**
(Nivel III)

DESTINATARIOS: Personas relacionadas o interesadas en el ámbito de la Protección Civil
PREVISIÓN DE FECHAS: Del 21/10/2013 al 25/10/2013
LUGAR: Escuela Nacional de Protección Civil
HORAS: 30
PLAZAS: 30

**JORNADA TÉCNICA SOBRE PLANIFICACIÓN
DE LA ACTUACIÓN PSICOSOCIAL
EN EMERGENCIAS Y CATÁSTROFES**

DESTINATARIOS: Profesionales del Sistema Nacional de Protección Civil
PREVISIÓN DE FECHAS: Del 04/06/2013 al 05/06/2013
LUGAR: Escuela Nacional de Protección Civil
HORAS: 8
PLAZAS: 80

TÉCNICAS ADICIONALES
PARA LAS INTERVENCIONES**CURSO DE INTRODUCCIÓN
A LA CARTOGRAFÍA Y SITUACIÓN
EN EL TERRENO PARA VOLUNTARIOS
DE PROTECCIÓN CIVIL**
(Nivel I)

DESTINATARIOS: Voluntarios de Protección Civil
 PREVISIÓN DE FECHAS: Del 15/03/2013 al 17/03/2013
 LUGAR: Escuela Nacional de Protección Civil
 HORAS: 20
 PLAZAS: 30

**CURSO SOBRE RIESGOS NATURALES Y PC
PARA PROFESIONALES DE LA INFORMACIÓN
Y DIVULGACIÓN**
(Nivel II)

DESTINATARIOS: Profesionales de la Información
 PREVISIÓN DE FECHAS: Del 06/05/2013 al 10/05/2013
 LUGAR: Escuela Nacional de Protección Civil
 HORAS: 26
 PLAZAS: 25

TÉCNICAS DE INFORMACIÓN Y COMUNICACIÓN
EN EMERGENCIAS**CURSO DE COMUNICACIÓN
EN LA ORGANIZACIÓN DE PROTECCIÓN CIVIL
Y EMERGENCIAS**
(Nivel I)

DESTINATARIOS: Voluntarios de Protección Civil
 PREVISIÓN DE FECHAS:
 Del 11/05/2013 al 26/05/2013
 Del 28/10/2013 al 29/10/2013
 LUGAR: Escuela Nacional de Protección Civil
 HORAS/EDICIÓN: 25
 PLAZAS/EDICIÓN: 30

TÉCNICAS DE INFORMACIÓN Y COMUNICACIÓN
EN EMERGENCIAS**CURSO DE COMUNICACIONES
DE EMERGENCIAS PARA VOLUNTARIOS
DE PROTECCIÓN CIVIL**
(Nivel I)

DESTINATARIOS: Voluntarios de Protección Civil
 PREVISIÓN DE FECHAS:
 Del 26/01/2013 al 27/01/2013
 Del 16/02/2013 al 17/02/2013
 Del 05/10/2013 al 06/10/2013
 LUGAR: Escuela Nacional de Protección Civil
 HORAS/EDICIÓN: 10
 PLAZAS/EDICIÓN: 30

**CURSO DE SISTEMAS DE INFORMACIÓN
Y TELECOMUNICACIONES EN EMERGENCIAS**
(Nivel III)

DESTINATARIOS: Profesionales del Sistema
 Nacional de Protección Civil
 PREVISIÓN DE FECHAS:
 Del 22/04/2013 al 24/04/2013
 LUGAR: Escuela Nacional de Protección Civil
 HORAS: 21
 PLAZAS: 20

**JORNADA TÉCNICA SOBRE LA INFORMACIÓN
A LA POBLACIÓN COMO ELEMENTO
DE LA GESTIÓN DE RIESGOS Y EMERGENCIAS**

DESTINATARIOS: Profesionales del Sistema
 Nacional de Protección Civil
 PREVISIÓN DE FECHAS:
 Del 05/02/2013 al 06/02/2013
 LUGAR: Escuela Nacional de Protección Civil
 HORAS: 13
 PLAZAS: 80

EVALUACIÓN DE DAÑOS

CURSO DE INTERVENCIÓN TÉCNICA EN CATÁSTROFES: ESTIMACIÓN Y VALORACIÓN DE DAÑOS
(Nivel III)

DESTINATARIOS: Personas relacionadas o interesadas en el ámbito de la Protección Civil
 PREVISIÓN DE FECHAS: Del 22/04/2013 al 26/04/2013
 LUGAR: Subdelegación del Gobierno en Murcia
 HORAS: 25
 PLAZAS: 30

RESTABLECIMIENTO SERVICIOS BÁSICOS

CURSO DE INTERVENCIÓN DEL VOLUNTARIADO DE ARQUITECTURA E INGENIERÍA EN CATÁSTROFES
(Nivel II)

DESTINATARIOS: Personas relacionadas o interesadas en el ámbito de la Protección Civil
 PREVISIÓN DE FECHAS: Segundo semestre
 LUGAR: Universidad Politécnica de Cartagena
 HORAS: 25
 PLAZAS: 25

IBEROAMÉRICA

CURSO DE COORDINACIÓN INTERNACIONAL ANTE DESASTRES
(Nivel III)

DESTINATARIOS: Internacional
 PREVISIÓN DE FECHAS: Del 14/10/2013 al 29/11/2013
 LUGAR: Escuela Nacional de Protección Civil
 HORAS: 70
 PLAZAS: 20

CURSO DE GESTIÓN DE EMERGENCIAS Y TÉCNICAS DE INTERVENCIÓN Y SALVAMENTO EN CATÁSTROFES URBANAS
(Nivel II)

DESTINATARIOS: Internacional
 PREVISIÓN DE FECHAS: Del 14/10/2013 al 29/11/2013
 LUGAR: Escuela Nacional de Protección Civil
 HORAS: 98
 PLAZAS: 20

CURSO DE DIRECCIÓN Y GESTIÓN DE EMERGENCIAS

DESTINATARIOS: Internacional
 PREVISIÓN DE FECHAS: Junio de 2013
 LUGAR: Río de Janeiro (Brasil)
 HORAS: 35
 PLAZAS: 30

CURSO DE ESPECIALIZACIÓN PARA GUÍAS CANINOS EN ESTRUCTURAS COLAPSADAS

DESTINATARIOS: Internacional
 PREVISIÓN DE FECHAS: De abril a junio de 2013
 LUGAR: Río de Janeiro (Brasil)
 HORAS: 112
 PLAZAS: 20

CURSO DE PLANIFICACIÓN, PREVENCIÓN E INTERVENCIÓN DE RIESGOS ASOCIADOS A GRANDES CONCENTRACIONES HUMANAS

DESTINATARIOS: Internacional
 PREVISIÓN DE FECHAS: Abril de 2013
 LUGAR: Río de Janeiro (Brasil)
 HORAS: 35
 PLAZAS: 20

CURSO DE GESTIÓN INTEGRAL DE LOS RIESGOS NATURALES DESDE UNA PERSPECTIVA IBEROAMERICANA
(Nivel III)

DESTINATARIOS: Internacional
 PREVISIÓN DE FECHAS: Del 11/11/2013 al 15/11/2013
 LUGAR: Iberoamérica
 HORAS: 35
 PLAZAS: 30

IBEROAMÉRICA

CURSO DE PREVENCIÓN Y PLANIFICACIÓN DE RIESGOS NATURALES Y TECNOLÓGICOS
(Nivel III)

DESTINATARIOS: Internacional
 PREVISIÓN DE FECHAS: Del 14/10/2013 al 29/11/2013
 LUGAR: Escuela Nacional de Protección Civil
 HORAS: 70
 PLAZAS: 20

CURSO DE PROGRAMAS PARA EL DESARROLLO DE UNA CULTURA PREVENTIVA EN PROTECCIÓN CIVIL
(Nivel III)

DESTINATARIOS: Internacional
 PREVISIÓN DE FECHAS: Segundo semestre
 LUGAR: Iberoamérica
 HORAS: 35
 PLAZAS: 30

CURSO ESTRATEGIAS DE PREVENCIÓN, PLANIFICACIÓN E INTERVENCIÓN EN EVENTOS DE GRANDES CONCENTRACIONES HUMANAS
(Nivel III)

DESTINATARIOS: Internacional
 PREVISIÓN DE FECHAS: Segundo semestre
 LUGAR: Iberoamérica
 HORAS: 35
 PLAZAS: 30

UNIÓN EUROPEA

JORNADA DE INFORMACIÓN SOBRE EL PLAN DE TRABAJO 2013 DE LA UE PARA LA PROTECCIÓN CIVIL

DESTINATARIOS: Representantes de las Administraciones Públicas
 PREVISIÓN DE FECHAS: Del 25/01/2013 al 25/01/2013
 LUGAR: Escuela Nacional de Protección Civil
 HORAS: 08
 PLAZAS: 25

ÁFRICA

CURSO DE FORMACIÓN DE FORMADORES PARA BOMBEROS DE SENEGAL SEMIPRESENCIAL
(Nivel III)

DESTINATARIOS: Internacional
 PREVISIÓN DE FECHAS: Julio de 2013
 LUGAR: Escuela Nacional de Protección Civil
 HORAS: 120
 PLAZAS: 15

Escuela Nacional de Protección Civil:

Teléfono: 91 537 30 62

Fax: 91 537 32 79

Correo electrónico: enpc@procivil.mir.es

La información contenida en este documento es de carácter informativo y puede variar sin previo aviso. Para obtener una información actualizada de la oferta formativa, consultar la página Web de la ENPC:

<http://www.proteccioncivil.org/enpc>



DIRECCIÓN GENERAL
DE PROTECCIÓN CIVIL
Y EMERGENCIAS



GOBIERNO
DE ESPAÑA

MINISTERIO
DEL INTERIOR