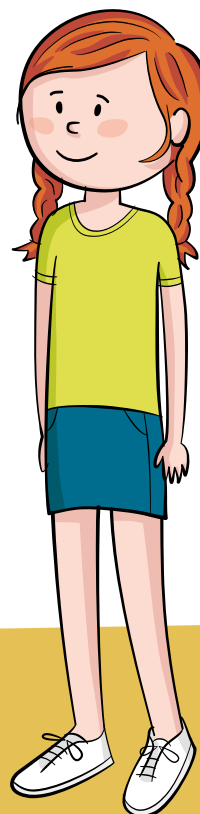


SUTEA GERTATUZ GERO
OIHUKATU **SUA!!**



Suteak
prebenitzeko
gida

HITZ BATZUK AMA, AITA, AITONA-AMONA, IZEBE-OSABENTZAT...

Etxeko txikiengana pentsatuta prestatu dugu gida hau, lehen hartu-emanan izan dezaten eta autobabesarekin lotura duen guztiaz jabetu daitezenean, hau da, larrialdi egoera baten aurrean praktikan jarri beharreko prebentzio jokabideak eta jarduketa tresna egokiak ezagutu ditzaten.

Hala ere, gure ustez, oso garrantzitsua da familia osoa inplikatzeko gai honetan, sute bat gertaera beldurgarria izan daitekeelako eta, eraginak ikaragarriak izan daitezkeelako; beraz, funtsezkotzat jotzen dugu denon konpromisoa izatea, gure seme-alaben segurtasuna eta integritatea gure eskuetan dagoelako. Beraz, guraso, izeba-osaba, aitona-amona eta gainerako senitartekoei zuzendutako gida honetan «Biziraupenaren bidea» deitu diogun laburpen grafiko bat sartu dugu; izan ere, laburpen horrek modu errazean, bost urratsetan, adierazten digu sute bat prebenitzeko egin behar dena eta, sutea piztu bada, nola aritu behar den.

Larrialdiak ustekabeko gertaerak dira eta, ondorio larririk gabe konpondu ahal izateko, edo eraginak murrizteko, jarduketa azkarrak eta ordenatuak gauzatu behar dira. Oso komenigarria da aurreikustea zer motatako ekintzak egin behar diren etxean sute bat izanez gero. Oinarrizko neurria da oso ondo ezagutzea etxebizitza bera (gelak, bazterrak), kokatuta dagoen komunitatea edo urbanizazioa, eta gune komunak (garajea, trastelekua, etab.), eta baita ere jakitea zein aldetara irekitzen diren ateak eta leihoak; izan ere, informazio horiek premiazkoak dira:

- Suaren jatorria aurkitzeko.
- Jakiteko non dauden sua itzaltzeko baliabide gertuenak.
- Ihes egiteko bide onena ezagutzeko.

Komenigarritzat jotzen dugu familia artean aztertzea eta azaltzea zer egingo genukeen etxea uztera behartuko gintuen egoera baten aurrean, egoera hori gertatuz gero, bizkor mugitu ahal izateko eta jokabide lasaia eta ordenatua izateko. Hori lortzeko, urrats hauek egin behar dira:

1. Ihes egiteko ibilbide desberdinak aztertu, larrialdiaren arabera eta sutea piztu daitekeen tokiaren arabera.
2. Planaren berri eman etxeko guztiei.
3. Praktikan jarri plana, denek ezagutu dezaten.

Gainera, gure ustez, ke detektagailua etxe guztietan egon beharko litzatekeen elementu bat da. Dispositibo arrunt hori funtsezkoa da bizitzak salbatzeko, batez ere lo gaudenean, orduan ahulagoak baikara; izan ere, tresna horrek ematen digun abisu goiztiarrak denbora oso baliagarria ematen digu sute-hasiera baten aurrean jardun ahal izateko edo arriskutik ihes egiteko.

OINARRIZKO EKIPOA ETXEAN

Sua itzaltzeko manta



Ke detektagailua

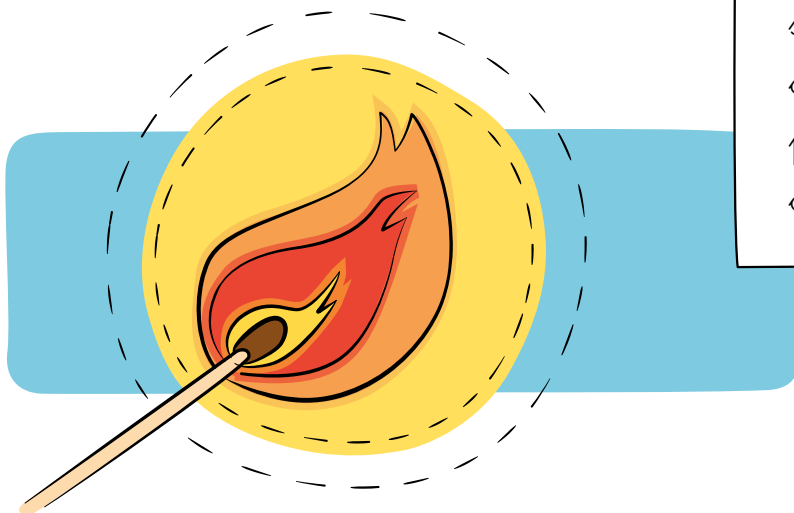


Su itzalgailua

Informazio gehiago nahi izanez gero, sar zaitez gure web orrian:

www.fundacionmapfre.org
www.aptb.org

ZER DA SUA?



Erreakuntza deitzen diogun erreakzioak sortutako beroa eta argia da sua. Sua erreakuntza prozesu horren ondorioz ihusi eta

sentitu dezakeguna da; izan ere, argia ematen duten sugarra egiten ditu, beroa ematen du eta kea sortzen du.

Su kontrolatua oso baliagarria da janariak prestatzeko, berotzeko hotza dugunean, eta argia emateko (adibidez, gure urtebetetzeko tarta); baina kontrolatu gabe dagoenean, «sutea» deitzen diogu eta, orduan, oso arriskutsua da eta oso kaltegarria pertsona, animalia, landare eta gauzentzako.



NOLA SORTZEN DA?

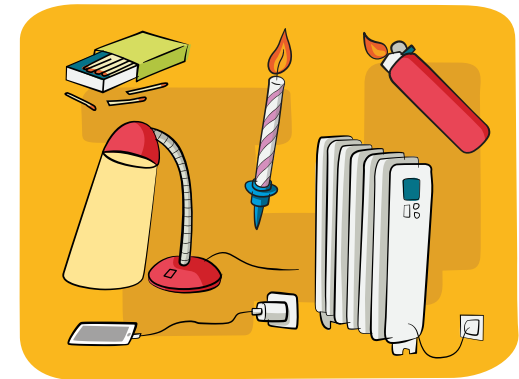
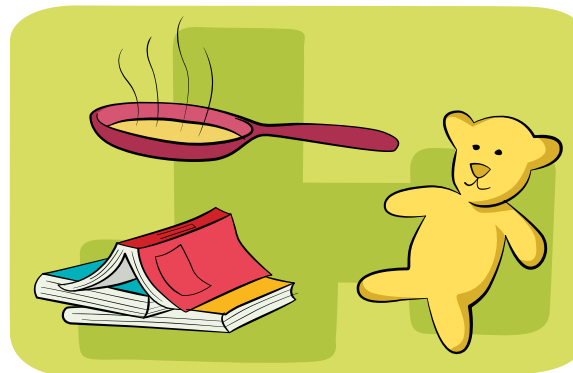
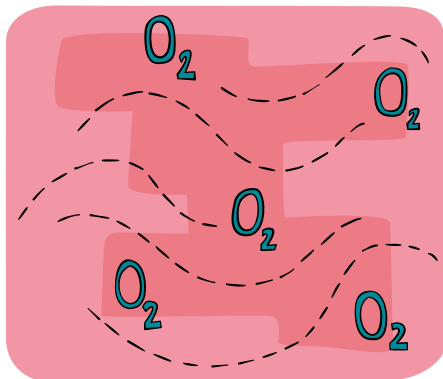


Hiru gauza
behar dira:

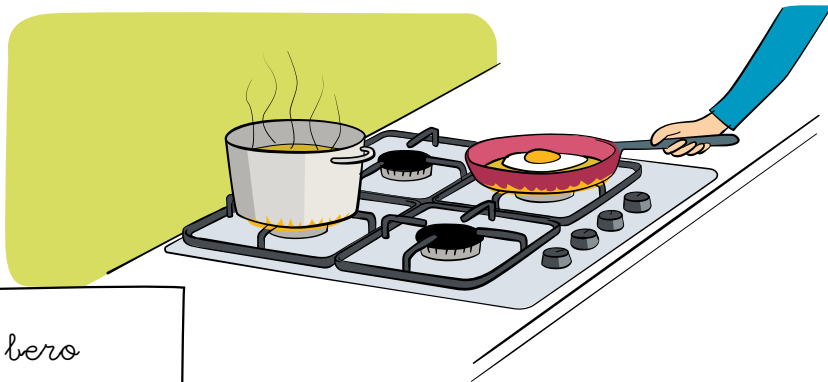
AIREA (oxigenoa
duelako).

ERREGAIA (izan daiteke
jostailu bat, manta bat,
liburu bat, zartaginean
dagoen olioa, etab).

...eta BEROA ematen
duen zerbait (pospoloa,
berogailua, kandela,
metxeroa...).



ZERTARAKO BALIO DU?



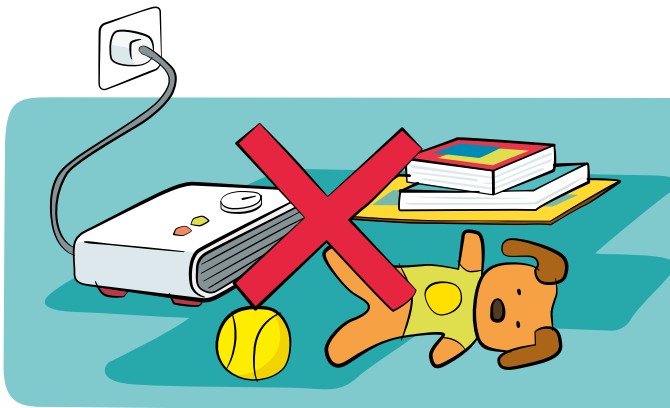
Neguan bero egoteho, janaria prestatzeko edo pastelak egiteko, eta argia izateko.



Suak larruazala erre diezaguke, eta keak arnasa hartzea galarazten digu, eztula eragiten digu eta begiak erre eta malhotan jartzen ditu.

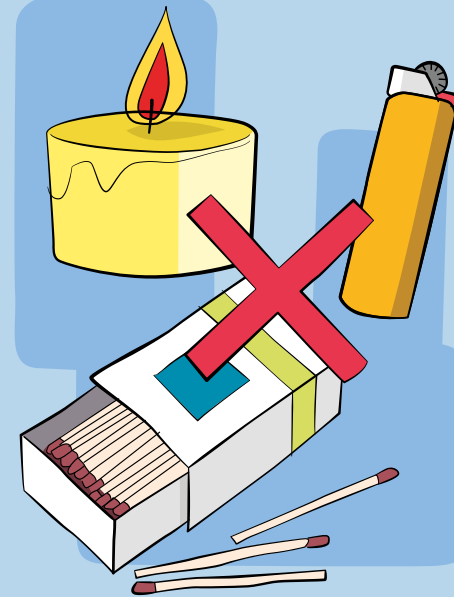
SUA KALTEGARRIA IZAN DAITEKE GURETZAT?

ZER SAIHESTU BEHAR DUGU?



Ez dugu jarriko jostailurik, libururik edo arroparikugarretatik edo gauza beroetatik gertu (berogailu, bainugelako berogailu, suhaldeko sugar eta antzekoetatik gertu), su hartzeko arrisku handia baitago.

Ez dugu piztuta edo kargatzen utziko mugikorra, ordenagailua edo tableta ohe edo sofa gainean, asho berotzen baitira eta, ondorioz, maindireak edo ohazala erre daitezke eta sutea sortu.



Ez dugu jolastuko pospolo, metxero edo kandelekin, sutea eragin dezakegulako oso erraz, nahi gabe.

ETXEAN SUTEA IZANEZ GERO,
ZER EGIN BEHAR DUGU?

- Esan helduei sua dagoela.
- Lasai egon. Praktikan jartzen badugu dahi gun guztia dena ondo aterako da, eta berehala izango dugu laguntza.



- Urrun zaitetz sua dagoen tokitik, etxetik irten eta kalera atera; erabili beti eskailerak, inoiz ez igogailua.
- Sua ez bada gure etxean piztu eta eskaileretan ke ashok baldin badago, etxean geldituho gara.



Gure inguruan pertsona heldurik ez badago, guk geuk markatuho dugu 112 zenbakia eta «deitu» sakatuho dugu laguntza eskatzeko.

Helbidea emango diozu erantzun duen pertsonari (non zauden esango diozu), suhiltzaileek lehenbailehen irris daitezten.

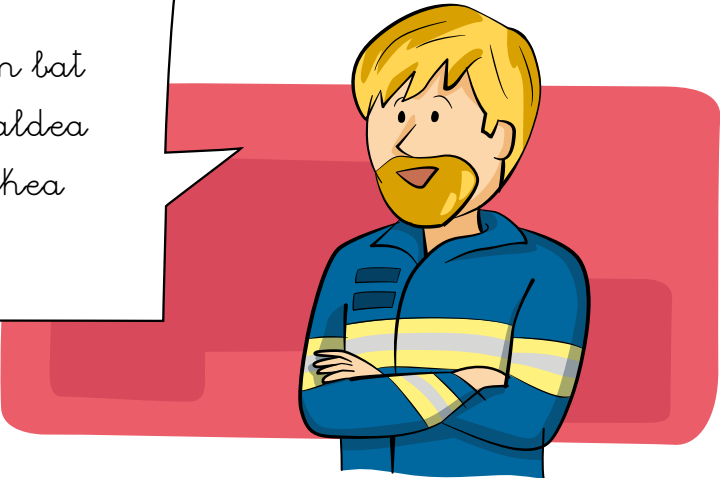
Ateak eta leihoak itxi behar dira; bestela, suak jarraitu egingo digu, eta oso azkar zabalduko da.

Ateak eta leihoak ixten baditugu, suari airea kentzen diogu eta motelago zabalduko da.





Jantzi, oihal edo toallaren bat izanez gero, atearen behealdea estaltzeko erabiliho dugu, kea sar ez dadin.



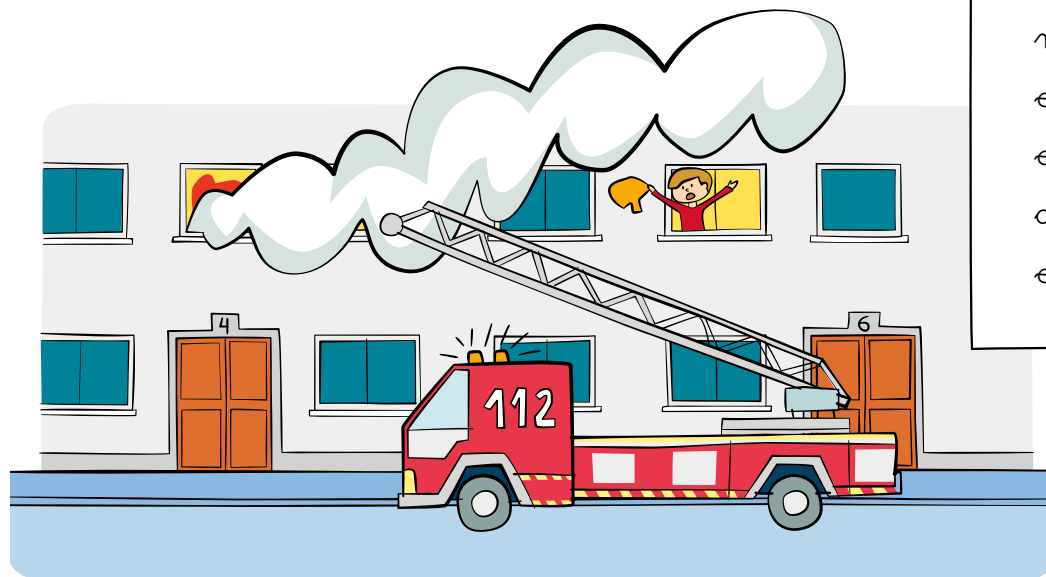
Kea airean gelditzen da eta sabai aldera joaten da. Ke arko baldin badago, hobe da lau hankan eta lurrari itsatsita ibiltzea, hor aire gehiago dagoelako eta arnasa hobeto hartuko dugulako.

Ez da urduririk jarri behar, ezta beldurtu ere. Gida honetan ikasi duguna egiten badugu ez zaigu ezer txarrik gertatuho.

ZER EZ DUGU EGIN BEHAR?



Inoiz ez ezkutatu, alderantziz: egoera larrian baldin bazaudete gerturatu leiho batera, kanpotik ikusiah izateho moduan. Astindu jantzi edo oihal bat eta laguntza eskatu oso ozen, ahaliik eta azharren erreshatatzerara etor daitezzen.



OHARRAK

Handwriting practice lines consisting of two columns of horizontal dotted lines.

OHARRAK

Handwriting practice area consisting of two columns of horizontal dotted lines.

Koordinazioa: Elena Muñoz Ayuso-Morales, Jesús Hernández Hueros,
David García Marqués, Antonio García Infanzón eta Jesús Monclús González

Edizioa: Miriam López Díaz

Irudiak eta konposizioa: Elisa Lara Campos

Inprimategia: Naturprint

© testuena: Fundación MAPFRE

© irudiena: Elisa Lara Campos

Edizio honena:

© Fundación MAPFRE

P.º de Recoletos, 23

28004 Madril. Espainia

www.fundacionmapfre.org

ISBN: 978-84-9844-742-2

Lege Gordailua: M-30707-2019

Obra honen edozein erreproduzio, distribuzio, komunikazio publiko edo transformazioa forma jabeen oniritziarekin bakarrik egin daiteke, legean aurreikusitako salbuespena izan ezik.

Doako materiala. Salmenta debekatuta.

Lehenengo edizioa: 2019ko iraila.



SUTEA GERTATUZ GERO
OIHUKATU **SUA!!**



Fundación **MAPFRE**

Jarraitu
gurehin ihasten.
Ikus ezazu
hemen!



Sartu QR honekin edo egin "klik" hemen



www.aptb.org

www.fundacionmapfre.org