



Niña, c. 1909

JAWLENSKY

EL PAISAJE DEL ROSTRO

AproximArte

Programa educativo Primaria

Fundación **MAPFRE**

A CLAVES Y ACTIVIDADES

1 Con un 6 y un 4,
la cara de mi retrato.
¿Quién es quién?



Objetivo: Conocer el género pictórico del retrato. Fomentar la creatividad y la visión de sí mismo. Asociar los colores a los sentimientos como forma de expresión.

¿Quién fue Jawlensky?

Alexéi von Jawlensky fue un pintor ruso nacido en 1864, que desarrolló gran parte de su carrera artística en Alemania. A lo largo de su vida viajó por muchos países de Europa y se rodeó de grandes amigos y amigas artistas. Fue un apasionado de los colores, el paisaje y las formas geométricas, que le acompañaron a lo largo de toda su obra. Destacó sobre todo por los numerosos retratos que pintó..., pero ¿sabes qué es un retrato?

Llamamos **retrato** a la imagen de una persona reproducida en pintura, escultura, dibujo o fotografía, que se caracteriza por la representación exacta de su rostro o de su cuerpo. Para Jawlensky, el retrato era importante porque ofrece información de la persona que pintaba. Por esta razón, nuestro artista realizó muchos rostros, hasta que... ocurrió algo fascinante: Jawlensky se dio cuenta de que, además de reproducir una cara, ¡también podía captar con su pincel la forma de ser y las emociones de los retratados! Para conseguirlo se ayudaba de los colores y de las formas geométricas: el óvalo, las líneas rectas o la forma de cruz, entre otras.



Cabeza mística: Anika, c. 1917



Alexei von Jawlensky
Niña, c. 1909

Vamos a experimentar con los rostros, los colores y las emociones.

Para ello te proponemos un juego:

¿Qué necesitas?

- una revista vieja
- un folio
- unas tijeras
- pegamento de barra
- ¡y mucha imaginación!

¿Cómo lo hacemos?

Tendremos que realizar el retrato de un amigo o amiga. Recortaremos diferentes partes de la cara de fotografías que encontremos en la revista: los ojos de una persona, la boca y nariz de otra... Este conjunto de piezas servirá para hacer un *collage* del retrato de la persona elegida.

El reto consiste en combinar los diferentes recortes para crear el retrato y conseguir transmitir, a través de los ojos, la nariz, la boca o el pelo, su personalidad.

¿Te atreves?

Jawlensky también pintó su propia cara. Cuando un artista se dibuja a sí mismo, hace un... **autorretrato**.



Autorretrato con sombrero de copa, 1904

¡Hoy te convertirás en un gran artista para realizar tu propio autorretrato!

¿Qué necesitas?

- una foto de tu rostro
- una hoja de papel
- pinturas de colores

¿Cómo lo hacemos?

Utilizaremos la foto que has elegido para autorretratarte. Para ello, seleccionarás los colores que mejor definan tu personalidad y tus sentimientos.

Cuando lo hayas terminado, tu autorretrato formará parte de una gran exposición que se realizará en el cole. Sobre una gran pared lo pegarás al lado de los autorretratos de los demás compañeros y compañeras. ¡Ahora vendrá el reto final! Ellos tendrán que adivinar cuál es tu autorretrato y tú tendrás que adivinar cuál es el suyo.

¿Jugamos?

2

¿A que huele el cielo? Los cinco sentidos en la pintura de Jawlensky

Objetivo: Incentivar la experiencia sensitiva. Potenciar la creatividad y la expresión sentimental.

¿Alguna vez te has planteado a qué huele el cielo o qué tacto tienen las nubes?

A través del arte, podemos potenciar nuestros sentidos. Gracias a los colores, imaginamos el tacto, el sabor e incluso el olor de las flores.

Para Jawlensky, los colores siempre fueron muy importantes. A través de ellos, el pintor expresaba sus emociones y lo que sentía en cada momento (alegría, tristeza, esperanza, bondad). También fue capaz de representar el tacto que tienen las cosas, a través de las técnicas que utilizaba para pintar.

Los colores: azul, amarillo, violeta, rojo o verde siempre estuvieron presentes en sus pinturas, aunque no siempre los utilizó para representar la realidad de los objetos y las personas. Usaba los colores según sus sentimientos.

Te proponemos un juego...

¡Pinta como Jawlensky y da color a tus emociones!

¿Qué sientes al ver esta pintura?

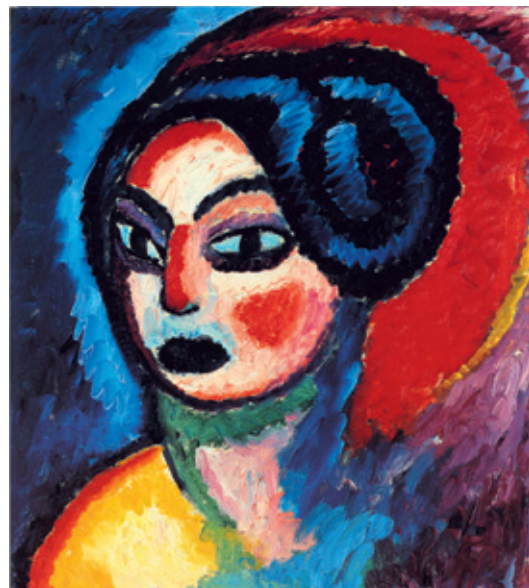
¿Puedes asociar esta pintura con una emoción? ¿Con cuál?

Si pudieras olerla, ¿qué aroma tendría?

Si pudieras asociarla a un gusto, ¿cuál sería?



Mujer española, 1910



Princesa Turandot, 1912

3 ¿Qué veo desde mi ventana? Dibuja y colorea tu paisaje favorito

Objetivo: Conocer el papel de la naturaleza en la obra de Jawlensky. Acercar al alumno/a a su entorno natural más próximo. Identificar diferentes tipos de plantas y árboles.

Jawlensky admiraba y respetaba la naturaleza. Desde la ventana de su casa le encantaba observar el paisaje en días despejados, admirar los árboles y las plantas y ver su reflejo sobre las aguas cristalinas del lago. Por eso **la naturaleza aparece en muchas de sus pinturas**. Desde su ventana podía ver una acacia, dos álamos, un castaño y tres abetos que pintó en numerosas ocasiones.



Colina, 1912

Te proponemos que nos cuentes qué árboles y plantas ves desde tu ventana o en tu parque favorito.

¿Cómo hacerlo?

Descríbelo: si ves árboles desde tu ventana, ¿cómo son? Si estás en un jardín, observa las formas de las hojas y de las flores, dibújalas y... ¡añádele colores!

Dibújalo: divide una hoja de papel en cuatro partes. Cada parte será una estación del año. En cada estación pintarás tu paisaje favorito y cómo lo ves según la época del año. ¿Qué colores utilizarías?



¿Sabías que los colores pueden ser cálidos y fríos?

Esta pista puede ayudarte a pintar tu paisaje en cada estación del año:

COLORES CÁLIDOS: ● Amarillo ● Naranja ● Rojo ● Fucsia

COLORES FRÍOS: ● Azul ● Verde oscuro ● Violeta ● Verde claro

4 Canciones sin palabras. El sonido de los colores

Objetivo: Identificar las emociones. Asociar los sentimientos a los colores.
Conocer la musicalidad que define a la obra de Jawlensky.

¿Tienen sonido los colores?

Jawlensky pintaba inspirado por la música. ¡Era una de sus grandes pasiones! Sus pinturas están cargadas de colores que evocan melodías musicales. Él las llamaba *Canciones sin palabras*. Era muy aficionado a los grandes clásicos como Mozart o Beethoven y también admiraba la ópera y el *ballet*.

¿Te gustaría saber un secreto sobre Jawlensky?

A él le encantaba pintar siempre los mismos temas y repetirlos constantemente. Estas repeticiones de un mismo tema se denominan series. Jawlensky pintó series sobre paisajes y retratos llenos de ritmo, como si de un gran pentagrama musical se tratase, con colores que funcionan como notas musicales.

Los colores, al igual que la música, transmiten **emociones** y **sensaciones**. Por ejemplo, Jawlensky utilizaba el marrón oscuro para referirse a la oscuridad de la noche y ese color también le recordaba la música de piano de Chopin y a su pieza musical *Nocturno*. Pero encontramos otros colores que pueden ayudar a expresarnos:

VIOLETA: AMOR

NARANJA: ENERGÍA

ROJO: RABIA

GRIS: PENA

AZUL: TRISTEZA

VERDE: CALMA

AMARILLO: ALEGRÍA

NEGRO: MIEDO



Variación: El camino, madre de todas las variaciones, 1914

Variación: Final de verano, mediodía, c. 1917

Variación: Principios de verano, 1919

¿Qué te proponemos?

Elige tu canción favorita y escucha detenidamente la letra. A continuación, haz tu propia pintura reflejando en ella los sentimientos que te transmite la canción. Puedes dibujar paisajes, personas u objetos. Utiliza los colores apropiados que te ayuden a expresar tus sentimientos.

5 El jarrón azul de Jawlensky.

La vida de los objetos

Objetivo: Conocer el género pictórico de las naturalezas muertas.
Desarrollar la creatividad. Fomentar las habilidades manuales.

¿Podemos darle vida a un objeto?

Ya hemos visto que el retrato es un tema presente en el arte. Ahora te vamos a hablar de otro que seguro que conoces: las **naturalezas muertas** o **bodegones**. Se trata de representar, mediante la pintura, objetos, frutas, plantas u otros elementos inanimados. Jawlensky realizó numerosos cuadros con esta temática y en muchos de ellos aparecía un elemento constante: su jarrón azul. Un jarrón que siempre mantiene el mismo color, lleno de flores, pero al que Jawlensky le da múltiples formas de representación en cada una de sus pinturas.



Naturaleza muerta con teteras amarilla y blanca, 1908

¿Crees que podemos dar vida a estas naturalezas muertas?

¡Te proponemos un reto arriesgado! Con la ayuda de las manos y la imaginación, vamos a dotar de vida a este jarrón. ¡Lo sacaremos del cuadro y le daremos un nuevo escenario!

¿Qué necesitas?

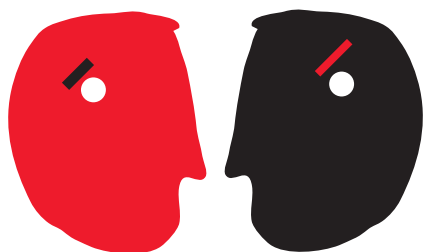
- pasta de modelar
- témpera de color azul
- un pincel

¿Cómo lo haremos?

Con la pasta de modelar, elabora con tus manos un pequeño jarrón como el que pintó Jawlensky en su cuadro. A continuación, píntalo de azul con la ayuda de un pincel. Por último, adórnalo con flores, lápices u otros objetos. ¡Ya tienes tu jarrón azul!

Ahora solo tienes que buscar en casa el hueco ideal para ponerlo.

B VOCABULARIO ARTÍSTICO



Autorretrato

Es la representación que un pintor, escultor o fotógrafo hace de sí mismo. Los autorretratos pueden ser fieles a la realidad, mostrando las características exactas de la persona o también pueden ser esquemáticos a través de formas y colores que resalten su forma de ser.

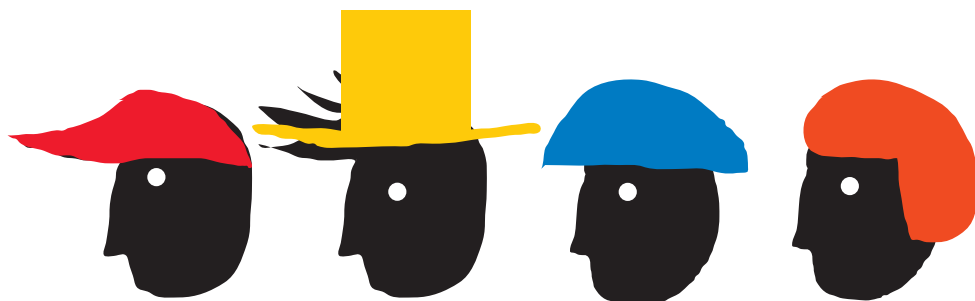


Collage

Es una técnica artística que consiste en utilizar distintas imágenes y elementos en un mismo soporte. Para hacer un *collage* podemos utilizar recortes de revistas, periódicos o fotografías que pegamos sobre una superficie, por ejemplo, una cartulina. De esta manera creamos una composición artística.

Serie

En pintura, hace referencia a un grupo de piezas similares que comparten un mismo tema, con iguales características y técnica, que el pintor repite a lo largo de una etapa o en ocasiones a lo largo de toda su carrera artística.



Naturaleza muerta

Es un tema utilizado en la historia de la pintura para representar animales, plantas y elementos naturales o también objetos creados por el hombre, como utensilios de cocina, adornos, joyas, muebles, etc. A esta temática también se le conoce con el nombre de **bodegón**.

JAWLENSKY

EL PAISAJE DEL ROSTRO

11 DE FEBRERO – 9 DE MAYO DE 2021

Portada y página 2

Niña, c. 1909

Kunstmuseum Basel - Stiftung Im Obersteg.

En depósito en el Kunstmuseum

Basel, Basilea. INV. Im 1244

Foto: Kunstmuseum Basel - Martin P. Bühler

Página 1

Cabeza mística: Anika, c. 1917

Kunsthalle Emden

Foto: © Martinus Ekkenga

Página 2

Autorretrato con sombrero de copa, 1904

Colección particular

Foto: Alexej von Jawlensky-Archiv S.A., Muralto

Página 3

Mujer española, 1910

Colección particular

Foto: Maurice Aeschmann

Princesa Turandot, 1912

Zentrum Paul Klee, Berna.

Depósito de colección particular. INV. 91389

Foto: Zentrum Paul Klee, Berna

Página 4

Colina, 1912

Museum Ostwall, Dortmund. INV. SG 83

Foto: Digital / Color Album / akg-images

Página 5

Variación: El camino, madre de

todas las variaciones, 1914

Colección particular

Foto: Alexej von JawlenskyArchiv S.A., Muralto

Variación: Final de verano, mediodía, c. 1917

Kunstmuseum Liechtenstein, Vaduz. INV. LSK 1985.01

Foto: Kunstmuseum Liechtenstein,

Vaduz / Studio Heinz Preute

Variación: Principios de verano, 1919

Colección particular

Foto: Alexej von JawlenskyArchiv S.A., Muralto

Página 6

Naturaleza muerta con teteras

amarilla y blanca, 1908

Zentrum Paul Klee, Berna. Depósito

de colección particular. INV. 91387

Foto: Zentrum Paul Klee, Berna

Exposición organizada por
Fundación MAPFRE, Madrid;
Musée Cantini, Marsella,
y La Piscine, Musée d'Art et
d'Industrie André Diligent, Roubaix.

Fundación
MAPFRE

M | M
Musées de Marseille


Roubaix
La Piscine
MUSÉE
D'ART ET D'INDUSTRIE
ANDRÉ DILIGENT