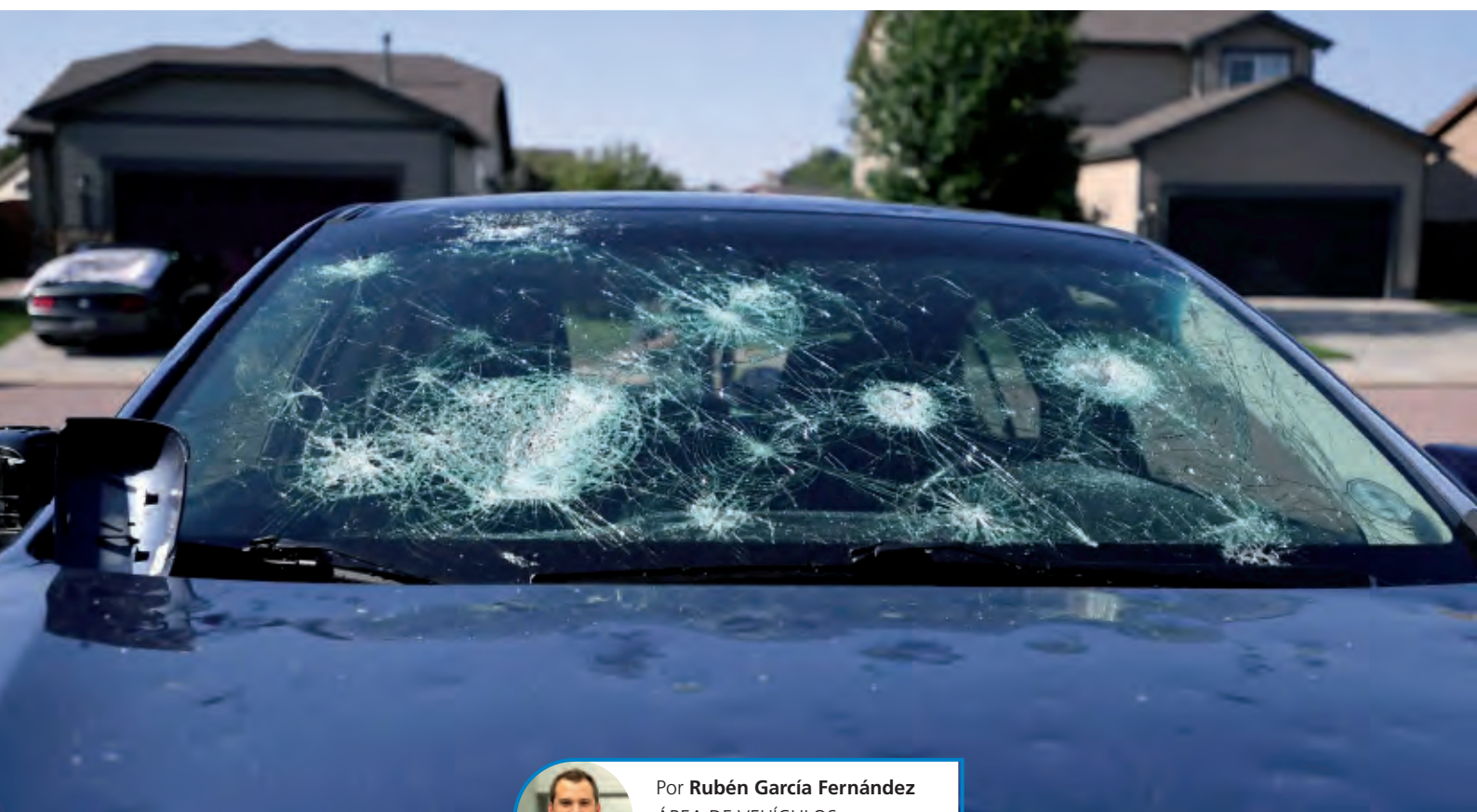



¿CÓMO SE VALORA EL GRANIZO?



Por **Rubén García Fernández**
ÁREA DE VEHÍCULOS
 vehiculos@cesvimap.com

No sé si habrás tenido la mala fortuna de sufrir una granizada en tu vehículo... Salvo que te dediques profesionalmente a su reparación, para el resto de usuarios, además del miedo que produce este fenómeno atmosférico, es cuanto menos un fastidio ver su coche abollado o con las lunas rotas, con la entrada de agua consecuente...

*Una granizada exige su correspondiente reparación, y ocurre normalmente con muchos otros vehículos a la vez. Para las **compañías de seguros** reparar todos estos coches exige **coordinación** y compensación con un **coste económico** elevado.*

Baremo de Granizo Número: 000000

Selección de tipo de vehículo: Precio M.O.: 45,00 Desgastes: 0,00

Parte Vehículo	Material	Pequeño	Mediano	Grande	LPP	Nº Daños	UTs	Importe €
Capó delantero	Acero	0	0	0	No	0	0,00	0,00
Techo	Acero	0	0	0	No	0	0,00	0,00
Capó trasero	Acero	0	0	0	No	0	0,00	0,00
Aleta delantera izq.	Acero	0	0	0	No	0	0,00	0,00
Puerta delantera izq.	Acero	0	0	0	No	0	0,00	0,00
Alcornoque izq.	Acero	0	0	0	No	0	0,00	0,00
Puerta trasera izq.	Acero	0	0	0	No	0	0,00	0,00
Aleta trasera izq.	Acero	0	0	0	No	0	0,00	0,00
Aleta delantera dcha.	Acero	0	0	0	No	0	0,00	0,00
Puerta delantera dcha.	Acero	0	0	0	No	0	0,00	0,00
Montante dcha.	Acero	0	0	0	No	0	0,00	0,00
Puerta trasera dcha.	Acero	0	0	0	No	0	0,00	0,00
Aleta trasera dcha.	Acero	0	0	0	No	0	0,00	0,00
TOTAL						0	0,00	0,00 €

Pequeño (2 - 10 mm)
Mediano (10 - 20 mm)
Grande (20 - 40 mm)
Muy grande (40 - 60 mm)

RESOLVER GUARDAR

Interfaz de la nueva app de CESVIMAP "Baremo de granizo"

No nos hemos hecho meteorólogos ni tampoco expertos en granizo. Pero en CESVIMAP llevamos años profundizando en este fenómeno y su consiguiente reparación, como el manejo de varillas, que ha originado el nombre coloquial de *varilleros*.

Conocemos sus repercusiones, y tenemos un contacto estrecho con empresas que reparan y coordinan este tipo de fenómenos, obteniendo experiencias de reparación de varios profesionales. Al plan de contingencia de MAPFRE para la gestión y logística de sucesos de granizo, añadimos la actualización de nuestro programa "*Valoración de daños por granizo CESVIMAP*", o, simplificando, "**Baremo de granizo**". Este baremo sirve de apoyo a los peritos y tasadores

para la valoración de los vehículos. Con la nueva app diseñada agilizamos y facilitamos el trabajo del profesional perito.

Ya comentamos cómo se forma el granizo, qué daños puede ocasionar, o la forma de gestionar estos eventos y su reparación. Mis compañeros Juan Montes y Francisco Livianos lo explican a la perfección en estos artículos anteriores:



Explicaremos el funcionamiento de esta aplicación:

TABLA DE VALORACIÓN SEGÚN CANTIDAD Y TAMAÑO DE ABOLLADURAS

Número de abolladuras	ALETA			PUERTA			TECHO			CAPÓ			PORTÓN TRASERO			MONTANTE		
	1 a 2 cm	2 a 4 cm	4 a 6 cm	1 a 2 cm	2 a 4 cm	4 a 6 cm	1 a 2 cm	2 a 4 cm	4 a 6 cm	1 a 2 cm	2 a 4 cm	4 a 6 cm	1 a 2 cm	2 a 4 cm	4 a 6 cm	1 a 2 cm	2 a 4 cm	4 a 6 cm
1 a 3	25 €	40 €	60 €	30 €	47 €	68 €	23 €	40 €	60 €	30 €	50 €	80 €	30 €	50 €	80 €	40 €	50 €	80 €
4 a 6	35 €	50 €	75 €	40 €	55 €	80 €	30 €	50 €	75 €	35 €	65 €	105 €	35 €	65 €	105 €	55 €	72 €	110 €
7 a 10	42 €	60 €	95 €	50 €	70 €	104 €	43 €	60 €	95 €	46 €	81 €	117 €	46 €	81 €	117 €	75 €	95 €	139 €
11 a 20	55 €	85 €	130 €	64 €	90 €	150 €	55 €	85 €	130 €	65 €	120 €	160 €	65 €	120 €	160 €	95 €	14 €	195 €
21 a 30	90 €	129 €	180 €	120 €	160 €	200 €	110 €	150 €	185 €	114 €	162 €	193 €	114 €	162 €	193 €	135 €	197 €	280 €
31 a 50	140 €	185 €	260 €	180 €	220 €	275 €	170 €	215 €	265 €	175 €	221 €	272 €	175 €	221 €	272 €	190 €	265 €	320 €
51 a 70	230 €	255 €	327 €	255 €	300 €	360 €	240 €	295 €	358 €	348 €	310 €	390 €	348 €	310 €	390 €	255 €	317 €	400 €
71 a 90							318 €	355 €	432 €	329 €	368 €	445 €	329 €	368 €	445 €	300 €	380 €	
91 a 110							370 €	420 €	485 €	385 €	430 €	497 €	385 €	430 €	497 €	380 €		
111 a 130							410 €	470 €	520 €	420 €	480 €	530 €	420 €	480 €	530 €			
131 a 150							485 €	620 €										
151 a 170							540 €											
171 a 190							607 €											
191 a 210							675 €											
211 a 230							750 €											
231 a 250																		

* Puede aplicarse un suplemento en piezas de aluminio

* No está incluido montaje/desmontaje ni sustitución de piezas

Ejemplo de una tabla de valoración de daños por granizo

Esta aplicación web permite tasar cada una de las piezas de chapa del vehículo que puedan resultar afectadas en un evento de granizo. Para tener una referencia de cómo se valoran estos daños las empresas de varilleros suelen disponer de sus propias tablas de valoración. En ellas cada una define los costes por pieza sobre la base de la **tipología del daño** y en función del **tamaño y cantidad** de desperfectos. Se tiene en cuenta su número de manera agrupada, de tal manera que valorar una pieza con 100 daños o con 101 puede llegar a suponer un aumento muy significativo -no debería ser así-.

Esta diferencia de valoración se resuelve con la aplicación del “Baremo de granizo” de CES-VIMAP. Basándonos en tablas de numerosos reparadores de granizo la fórmula que hemos generado permite evaluar los daños por unidades; no existen grandes saltos de precios por estar agrupados. Hemos diferenciado 3 niveles, en función del diámetro de la deformación: **pequeño** (hasta 15 mm), **mediano** (entre 15 y 40 mm) y **grande** (más de 40 mm). La aplicación, además, convierte los daños en

Según se va introduciendo la cantidad de daños en cada pieza, aparece un sumatorio del

Pantalla de identificación del vehículo

Opciones para seleccionar tipo de material y LPP

Baremo de Granizo Número: 000000

Selección de tipo de vehículo: Precio M.O.: 48,00 € Descuento: 0,00 %

Pieza Vehículo	Material	Pequeño	Mediano	Grande	LPP	Nº Daños	UTs	Importe €
Capó delantero	aluminio	41	28	5	Si	14	42,80	208,74
Techo	aluminio	70	52	17	No	147	58,97	338,84
Capó trasero	aluminio	8	2	0	No	2	9,39	48,56
Aleta delantera izq.	acero	3	3	0	No	3	15,60	42,73
Puerta delantera izq.	acero	1	1	0	No	1	1,63	42,73
Montante izq.	acero	0	0	0	No	0	0,00	8,88
Puerta trasera izq.	acero	1	1	0	No	1	1,60	42,73
Aleta trasera izq.	acero	1	0	0	No	1	5,30	42,73
Aleta delantera dcha.	acero	5	1	0	No	5	5,90	42,73
Puerta delantera dcha.	acero	2	1	0	No	2	4,90	42,73
Montante dcha.	acero	1	0	0	No	1	12,69	82,28
Puerta trasera dcha.	acero	0	0	0	No	0	0,00	8,88
Aleta trasera dcha.	acero	0	0	0	No	0	0,00	8,88
TOTAL						234	186,51	895,28 €

Pequeño (0 - 10 mm)
Mediano (10 - 20 mm)
Grande (20 - 40 mm)
Grande (40 - 60 mm)

RESUMEN **GUARDAR**



Pantalla con una valoración realizada

número de daños, de las UT (unidades de trabajo) necesarias para reparar esa pieza y del importe que cuesta repararla, según el precio de mano de obra que hemos definido anteriormente. Podemos visualizar el total de daños que tiene el vehículo, el total de UT y el total del importe, en euros.

Otras peculiaridades

La app también tiene otras peculiaridades y adapta la fórmula en función de unas variables: **tipo de material** de la pieza (acero o aluminio), marcar **si es necesario eliminar la pintura** o, como aparece en la aplicación, levantar para pintar (LPP) porque se haya quebrado el barniz y sea necesario repintar; también si el elemento dañado se trata de una **pieza horizontal** (capó, techo y portón), **vertical** (aletas y puertas) o montantes de techo. Cada una de estas piezas muestran diferentes tipos de daños o exige modificar su método de reparación.

Esta fórmula diferencia si se trata de un vehículo convencional o industrial. Por ejemplo, la puerta trasera de un vehículo industrial (o puertas) se consideran *piezas verticales* mientras que en un turismo, *horizontales*, con la consiguiente diferencia en la valoración.

Y en cuanto a **funcionalidades**, la app permite identificar el vehículo introduciendo únicamente la matrícula; también aparece un dibujo en la zona derecha donde, según se van introduciendo los daños, se colorean de color rojo las piezas que será necesario reparar.

Una vez terminada la valoración, la app genera un informe en pdf que incluye todos los datos de los daños que hemos establecido, además de la información del vehículo y los datos del usuario que ha realizado la valoración.

CESVIMAP

Matrícula: 0000 MAP Fecha: 11/04/2023

Datos Vehículo

Marca: PEUGEOT Modelo: 5008
Versión: 2.0BLUEHDI S&S GT-LINE Bastidor:
Precio M.O.: 48,00 €/h Descuento: 0,00%

UT: 186,51 Importe sin descuento: 895,28 € Importe con descuento: 895,28 €

Pieza Vehículo	Material	Pequeño	Mediano	Grande	LPP	Nº Daños	UTs	Importe €
Capó delantero	aluminio	41	28	5	Si	14	42,80	208,74
Techo	aluminio	70	52	17	No	147	58,97	338,84
Capó trasero	aluminio	8	2	0	No	2	9,39	48,56
Aleta delantera izq.	acero	3	3	0	No	3	15,60	42,73
Puerta delantera izq.	acero	1	1	0	No	1	1,63	42,73
Montante izq.	acero	0	0	0	No	0	0,00	8,88
Puerta trasera izq.	acero	1	1	0	No	1	1,60	42,73
Aleta trasera izq.	acero	1	0	0	No	1	5,30	42,73
Aleta delantera dcha.	acero	5	1	0	No	5	5,90	42,73
Puerta delantera dcha.	acero	2	1	0	No	2	4,90	42,73
Montante dcha.	acero	1	0	0	No	1	12,69	82,28
Puerta trasera dcha.	acero	0	0	0	No	0	0,00	8,88
Aleta trasera dcha.	acero	0	0	0	No	0	0,00	8,88
TOTAL						234	186,51	895,28 €

Pequeño (0 - 10 mm)
Mediano (10 - 20 mm)
Grande (20 - 40 mm)
Grande (40 - 60 mm)

Valoración realizada por: 0000000



Informe que exporta la app una vez terminada la valoración

Si queremos en cualquier momento consultar una valoración accedemos a ella, desde la pantalla inicial.

Aparece un registro con las valoraciones, identificadas por matrícula y con el total de la tasación



Arco de la empresa AUTOScan para la valoración de daños por granizo



La app adapta la fórmula según el material (acero o aluminio), si se elimina la pintura, si el elemento dañado es una pieza horizontal o vertical...

en euros. Podemos, en cada registro, consultar la valoración y modificarla si es necesario, guardándola de nuevo y generando un nuevo informe. Este listado de valoraciones sólo es visible por el usuario que las ha elaborado. La app está adaptada para que pueda utilizarse desde móvil, tablet y navegador (recomendado, Google Chrome). Además, puede integrarse fácilmente con dispositivos automáticos de valoración, que agilizan la peritación de estos daños.

Si consideras que esta herramienta puede ayudarte como perito o como profesional, ponte en contacto con nosotros para obtener más información ●



Contacta con nosotros



Pantalla para iniciar o consultar una valoración



Histórico de valoraciones realizadas por el usuario