



## **CATÁSTROFES NATURALES (CAT NAT) PREVENCIÓN Y ACTUACIÓN ANTE CATÁSTROFES NATURALES**

Alfonso Manrique Ruiz  
Subdirector de tasaciones  
Consorcio de Compensación de Seguros  
Madrid, 29 de mayo de 2.014

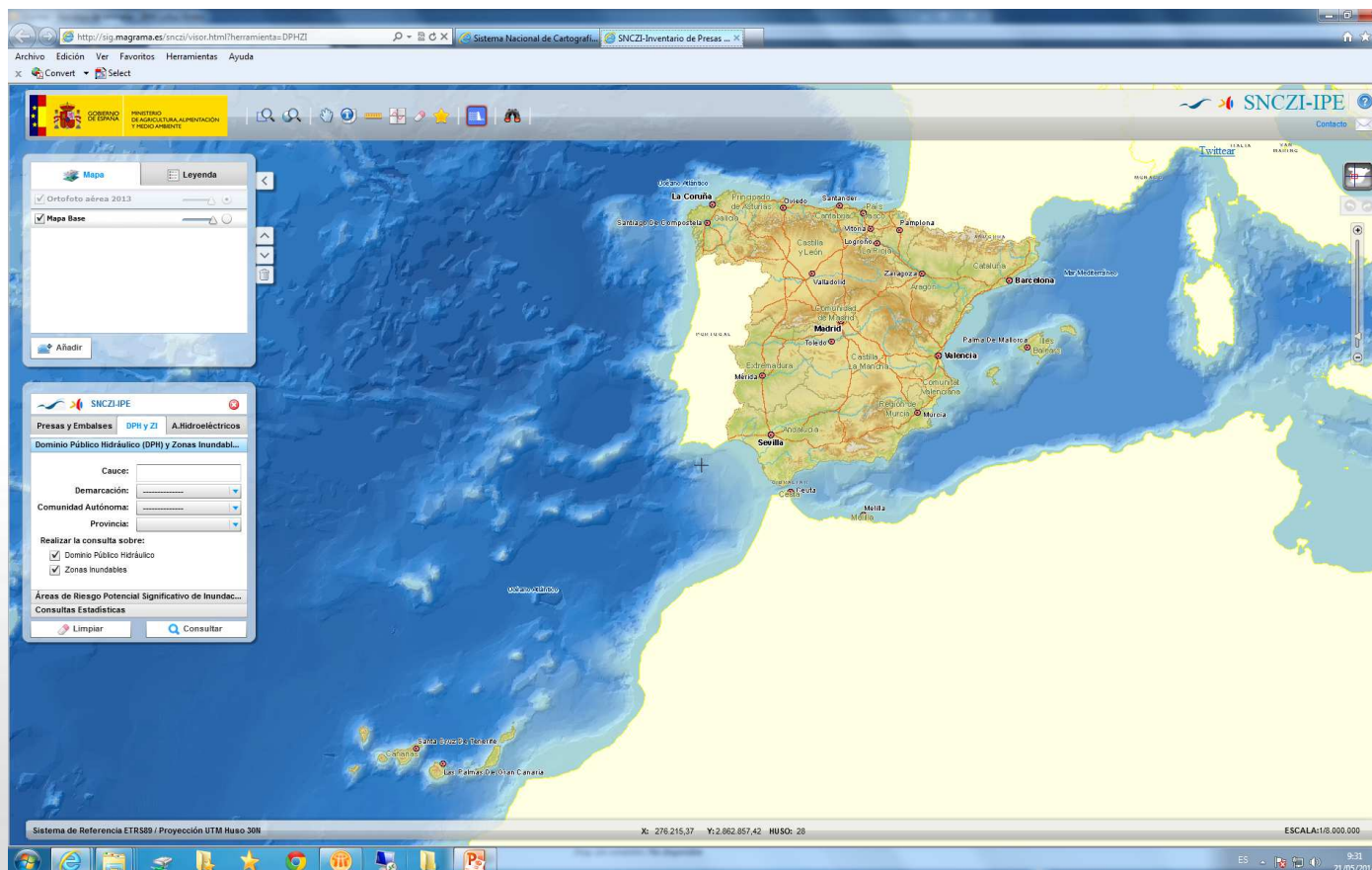
# PREVENCIÓN ANTE INUNDACIONES

- Los asegurados y aseguradores necesitan mapas de peligrosidad
- Elaboración de mapas de riesgo
  - $R = P \times E \times V$
- Directiva 2007/60 de la CE sobre inundaciones
- Real Decreto 903/2010 de evaluación y gestión de riesgos de inundación
  - Mapas de peligrosidad
  - Mapas de riesgo
  - Planes de gestión

# M. de Agricultura, Alimentación y Medio ambiente

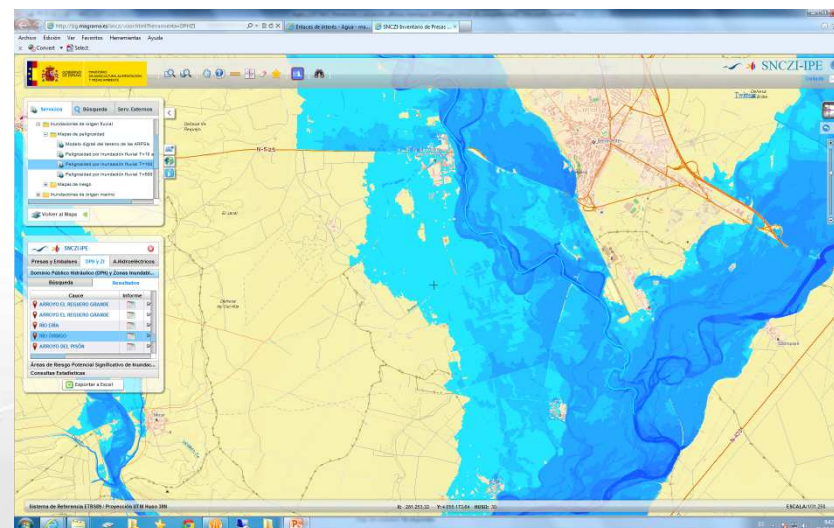
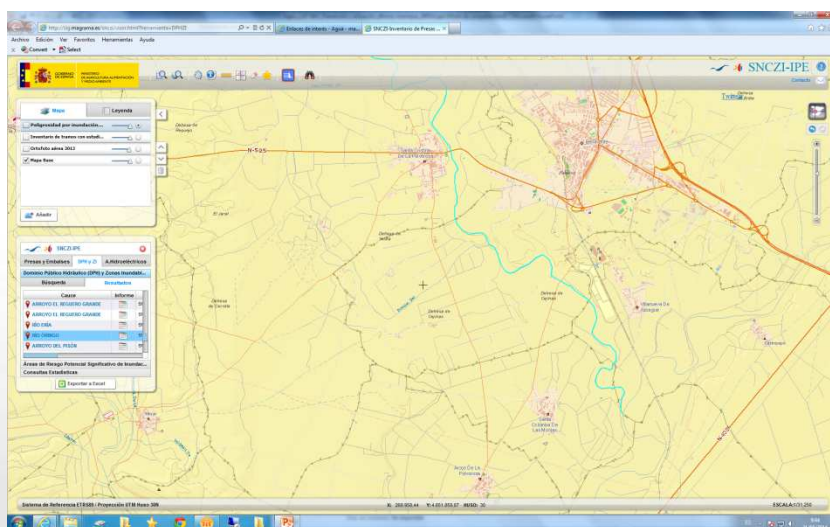
## SNCZI

### Visor Cartográfico de zonas inundables



# Áreas de Riesgo Potencial Significativo de Inundaciones (ARPSIs)

- Origen fluvial
- Origen marino



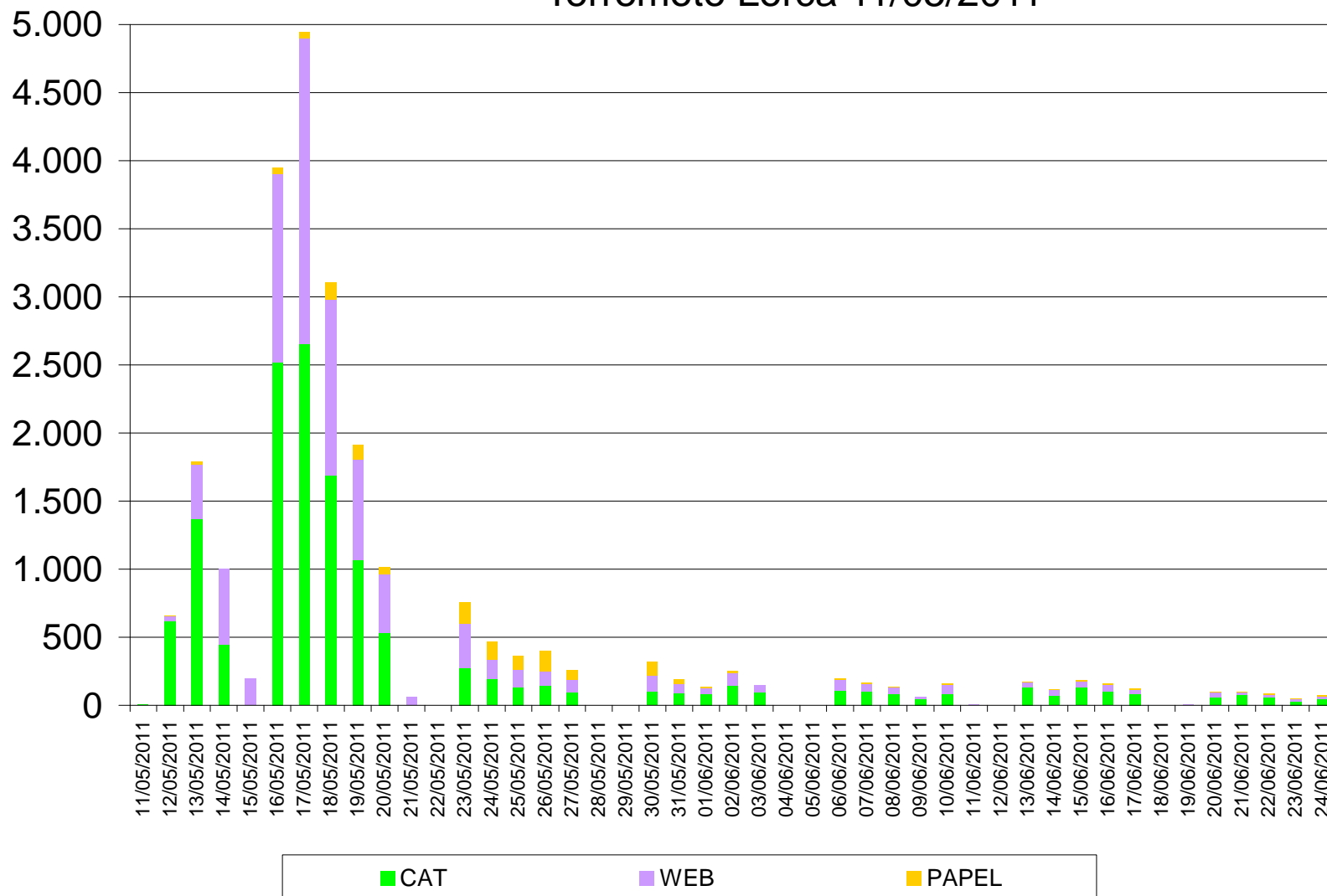
# Actuación del CCS en caso de una catástrofe natural

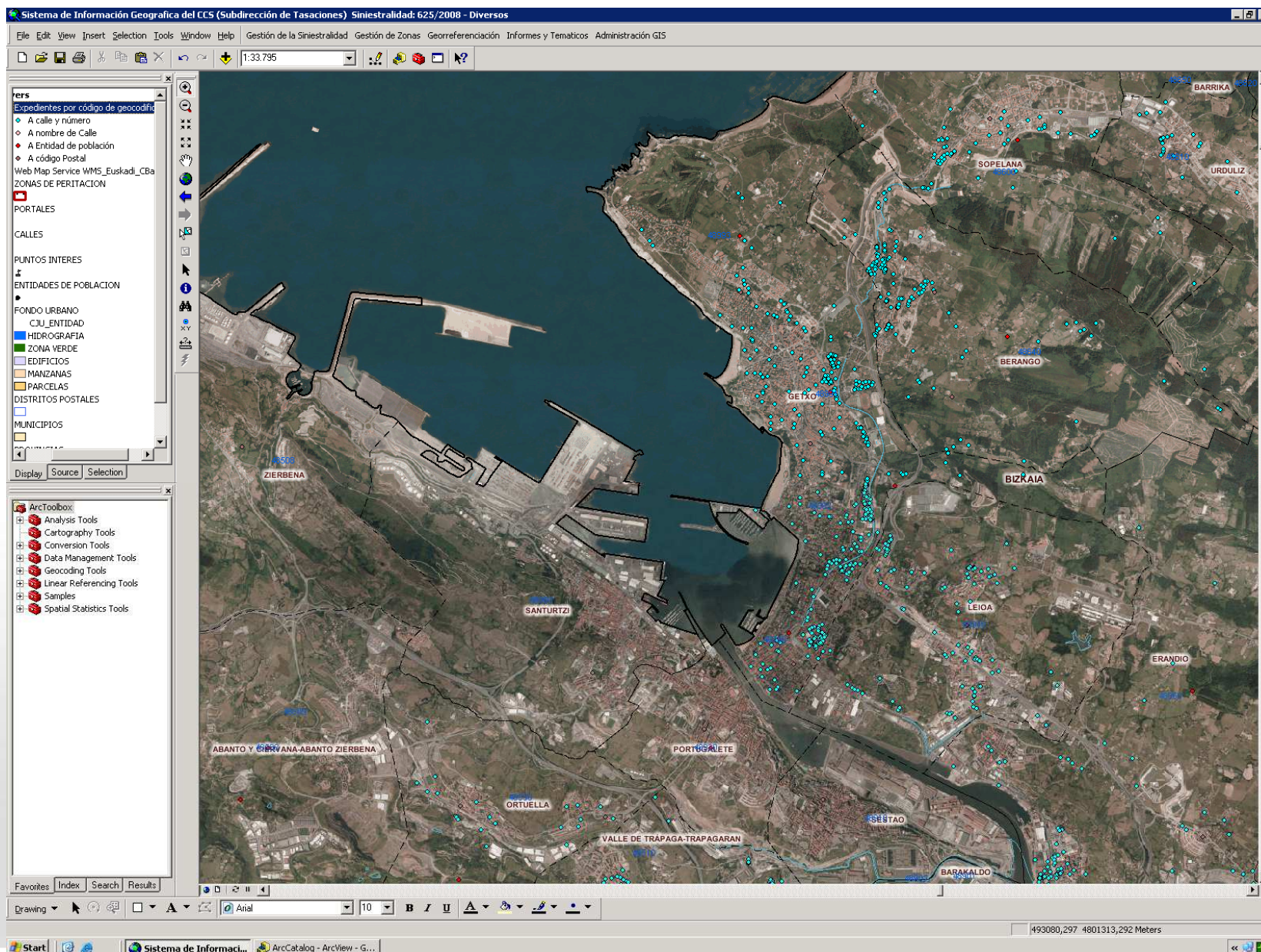
- Viaje a la zona afectada y emisión de un Informe de siniestralidad
  - Zonas afectadas
  - Estimaciones de nº de reclamaciones por clases de riesgos
  - Estimaciones económicas por clases de riesgos
  - Siniestros importantes
- Estimación de necesidades de peritos tasadores de seguros
- Estimación de las necesidades administrativas

# ACTUACIÓN DEL CCS

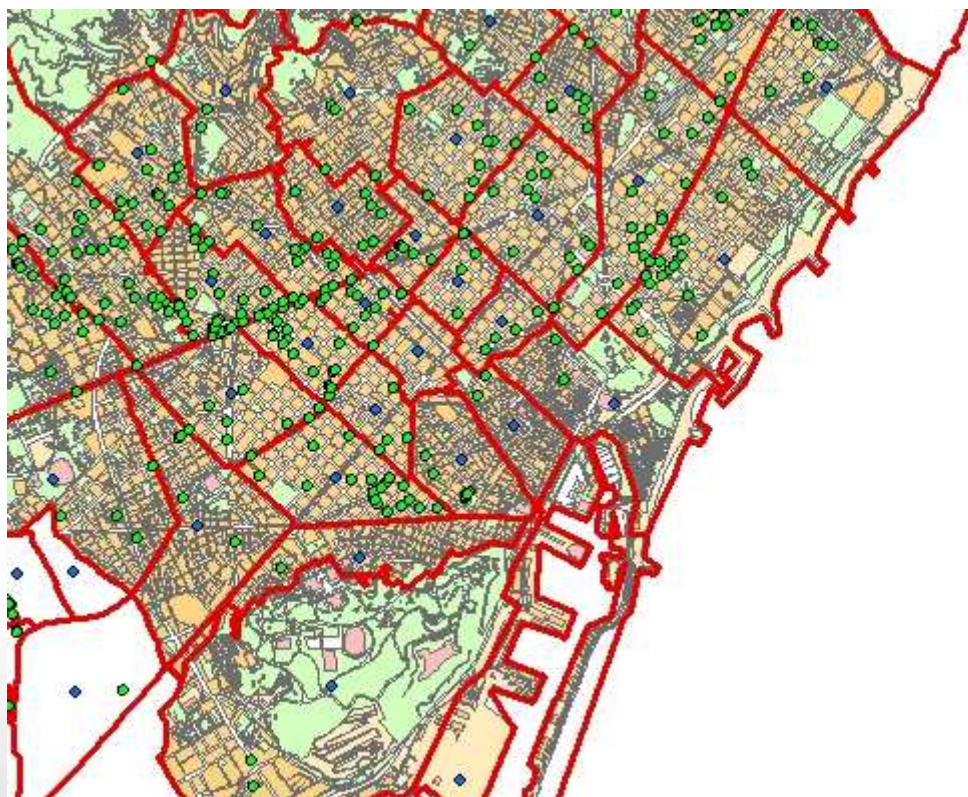
- Entrada de reclamaciones
  - Vía CAT y WEB
- Utilización de un SIG para distribuir los exptes a los peritos
- Plataforma web para conexión entre peritos y CCS
- Tramitación compartida entre delegaciones de los exptes

## Entrada de reclamaciones Terremoto Lorca 11/05/2011









# Otras valoraciones del CCS para otras Administraciones

- Valoraciones de daños por terrorismo o tumulto popular, en bienes sin seguro
  - Para Ministerio del Interior
  - Para Gobierno Vasco
- Valoraciones de daños de catástrofes naturales en bienes sin seguro para Protección Civil, Ministerio del Interior
- Accidente buque Prestige
  - Valoraciones de reclamaciones modalidad estimación directa Ministerio de Economía y Hacienda. Año 2.004-2.006
  - Reclamación económica del Estado, para la Abogacía del Estado. Juicio 2.013.

## PAÍSES SIN INTERVENCIÓN PÚBLICA O MUY LIMITADA

- (\*) **- ALEMANIA** — - “Extensión de Seguro para Riesgos Naturales”
  - ZÜRS
  - Fondo de compensación *ad hoc* (público)
  
- (\*) **- AUSTRALIA** — - Acuerdos de Ayuda y Recuperación por Desastres Naturales
  - Acuerdos de coordinación frente a catástrofes
  
- (\*) **- AUSTRIA** — - HORA
  - Catastrophenfonds
  
- (\*) **- CANADA** — - Plan de Respuesta para Emergencias
  - Acuerdos de Asistencia Financiera por Desastres
  
- (\*) **- HOLANDA** — - Ley de Compensación de Calamidades
  
- (\*) **- REINO UNIDO** — - Acuerdo de inversión pública en prevención de inundaciones

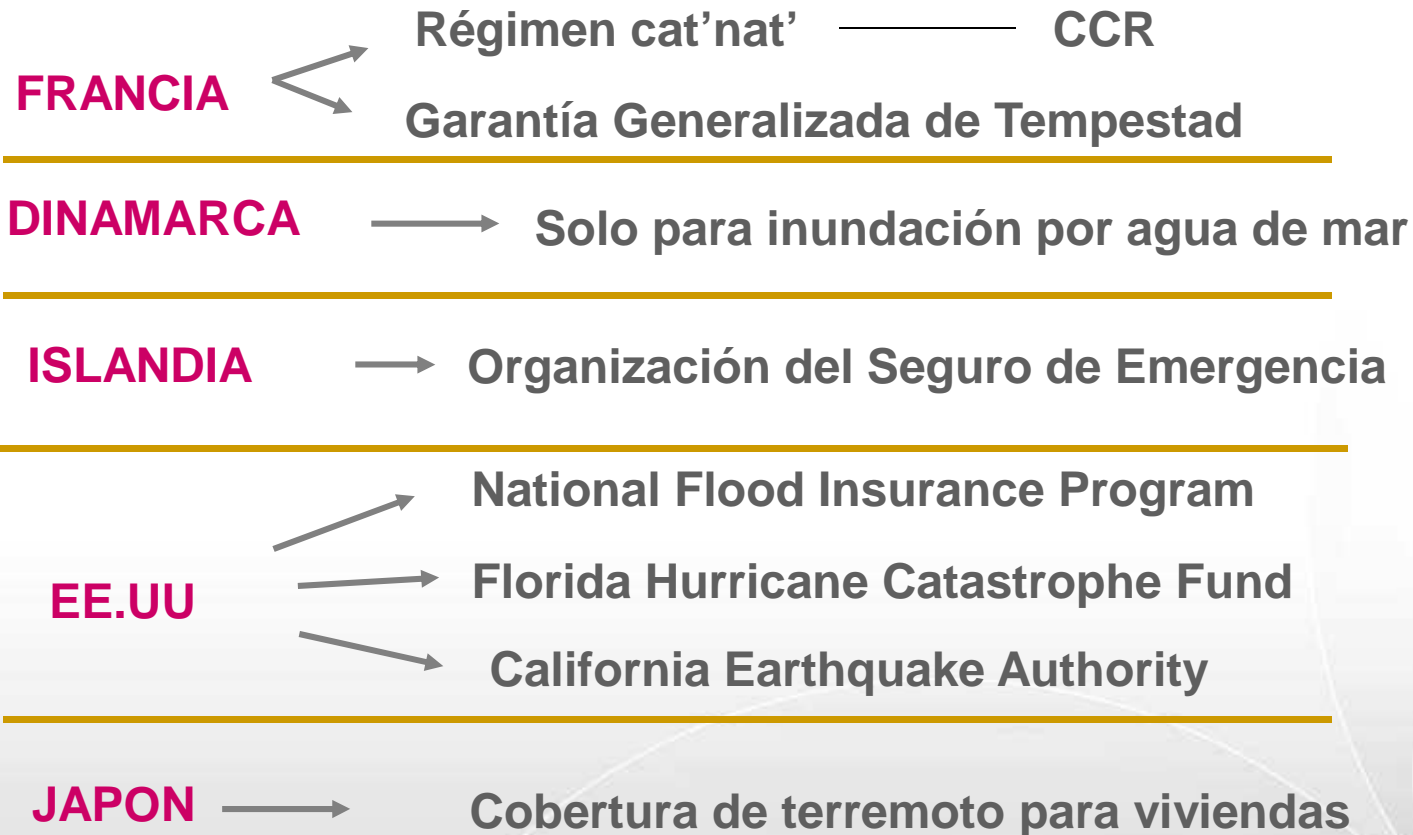
(\*) El riesgo de inundación

## DIVERSIDAD DE SISTEMAS DE INTERVENCIÓN PÚBLICA

**Diferentes soluciones en múltiples aspectos:**

- Participación público-privada (diversa intervención pública)
- Obligatoriedad de cobertura (o no) ligada a una póliza o a la propiedad de un bien.
- Peligros cubiertos (amplio abanico de posibilidades)
- Objeto de la cobertura: riesgos residenciales, industriales y/o comerciales, pérdida de beneficios, personas.
- Tipo de daño cubierto (material, pérdida beneficios, personal)
- Tipos de tarifas y aplicación de primas
- Pólizas (emisión y gestión)
- Declaración oficial de “catástrofe” (Sí/No)
- Gestión del siniestro (reclamaciones)
- Peritación
- Límites de indemnización (Sí/No)
- Franquicias
- Papel del reaseguro
- Garantía del Estado (Sí/No) (Sí: limitada, ilimitada...)

## SISTEMAS CON PARTICIPACIÓN PÚBLICA (I)



## SISTEMAS CON PARTICIPACIÓN PÚBLICA (II)

**MÉXICO** → Fondo Nacional de Desastres Naturales (FONDEN)

---

**NUEVA ZELANDA** → Earthquake Commission

---

**RUMANIA** → Romanian Catastrophe Insurance Scheme (PAID)  
(reciente - 2010)

---

**SUIZA** → Pool Suizo de Riesgos de la Naturaleza  
Pool Suizo de Seguro de Terremoto  
Asociación Intercantonal de Reaseguro

---

**TAIWAN** → Taiwan Residential Earthquake  
Insurance Fund (TREIF)

---

**TURQUÍA** → Turkey Catastrophe Insurance Pool

---



[www.consorseguros.es](http://www.consorseguros.es)