

¿Cuáles son nuestros objetivos?

- Fomentar la incorporación y apoyar la puesta en práctica de iniciativas en materia de seguridad vial en España por parte de asociaciones, escuelas, universidades, empresas de todo tipo y tamaño, y administraciones públicas.
- Reconocer las contribuciones de la sociedad civil a la seguridad vial.
- Facilitar un verdadero diálogo para la transferencia de experiencias y prácticas de seguridad vial a todas las entidades y en todas las esferas de gobierno de la Unión Europea.



Nuestras actividades se basan en colaborar con los Enlaces Nacionales designados en toda Europa, haciéndoles extensibles las buenas prácticas llevadas a cabo por las entidades españolas, transfiriendo a éstas las actividades y conocimientos aprendidos en Europa.

En nuestro país, ¿quiénes son los miembros de la Carta Europea?

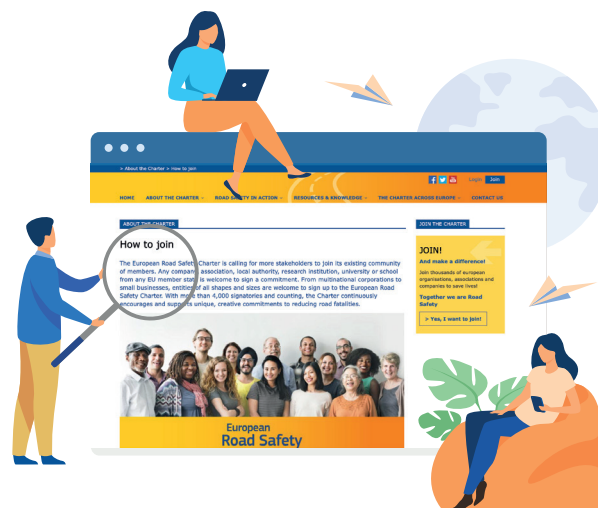
Más de 1.000 miembros, que representan a empresas, asociaciones, administraciones públicas, instituciones de investigación, universidades y escuelas, ONGs y otros grupos de la sociedad civil comprometidos con poner en práctica acciones en favor de la seguridad vial.

Los miembros llevan a cabo actividades relacionadas con la seguridad vial dirigidas a sus colaboradores, empleados y al resto de la sociedad civil.

¿Cómo hacerse miembro de la Carta Europea?

¡El proceso de registro no lleva más de cinco minutos y es gratuito!

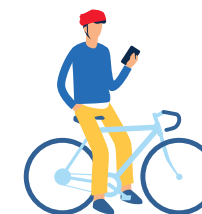
Todo lo que se necesita para convertirse en miembro de la ERSC es un nombre de usuario y algunos datos más que te solicitarán a través de este link:
https://road-safety-charter.ec.europa.eu/about-the-charter/how-join_en



Infórmate de todo y regístrate escaneando este código QR

Contacto European Road Safety Charter Team: ERSC-helpdesk@ricardo.com
Contacto de Fundación MAPFRE como Enlace Nacional de la Carta Europea: ersc@fundacionmapfre.org

SÚMATE A UNA GRAN PLATAFORMA POR UN GRAN OBJETIVO



Juntos podemos lograrlo, cada acción cuenta.



Fundación
MAPFRE

Fundación MAPFRE ha sido elegida como **Enlace Nacional de la Carta Europea de la seguridad vial**, asumiendo con ello el importante reto de fomentar la puesta en marcha e intercambio de buenas prácticas entre las personas y entidades adheridas a la Carta en nuestro país, movilizandando así tanto a la sociedad civil como a las instituciones en la adopción de **medidas efectivas que mejoren la seguridad vial**.

¿Qué es la Carta Europea de la seguridad vial?

Es la **mayor plataforma de seguridad vial dirigida a la sociedad civil**, basada en un asociacionismo activo, cuya participación es gratuita, y que reúne los esfuerzos de todos sus miembros en pro de la seguridad vial.

Fue lanzada en 2004 por la Comisión Europea como parte del Programa de Acción europeo de Seguridad Vial 2003 - 2010 y está basada en el principio de responsabilidad compartida y movilización de todos los actores sociales en la mejora de la seguridad vial.

Desde Fundación MAPFRE te animamos a seguir impulsando y apoyando acciones que mejoren la seguridad vial. **Entre todos podemos seguir SALVANDO VIDAS**. Para ello, necesitamos tu compromiso con la vida.

- Facilitando la **adquisición y el intercambio de conocimientos** en materia de seguridad vial.
- Fomentando el **diálogo y el intercambio de experiencias y buenas prácticas** en materia de seguridad vial.

Debemos recopilar y promocionar de forma continua las buenas prácticas en toda Europa.



La cooperación entre las partes permite lograr los mejores resultados

Gobiernos y autoridades tienen el papel principal.

También tienen un papel destacado las acciones emprendidas por las **empresas privadas**, dirigidas tanto a sus empleados como a la sociedad en general.

Las **ONGs** son fundamentales en el progreso, así como las **escuelas e instituciones académicas**.

Nuestra misión consiste en ampliar la comunidad de integrantes de la Carta Europea y fomentar e impulsar el intercambio de conocimientos y buenas prácticas entre todas las entidades que la engloban, con el propósito de **reducir las muertes y las lesiones graves en un 50% para el año 2030 ("50 by 30")** y que no se produzcan muertes ni lesiones graves en las carreteras de la UE para el año **2050 (Visión Cero)**.

¿Por qué unirse a la Carta?

La asociación a esta plataforma contribuirá a **reducir el número de muertes y lesiones graves** todos los años; disminuirá el impacto ambiental de los siniestros viales y reducirá el elevado coste económico.

- Podrás **compartir información** sobre tus actividades y eventos en materia de seguridad vial.
- Tendrás acceso a **material promocional**, pautas de compromiso y acciones similares de otros miembros de la Carta Europea. Además de participar en los **Premios a la Excelencia en Seguridad Vial** que se celebran anualmente.
- Obtendrás un reconocimiento a tus esfuerzos en pro de la seguridad vial a nivel europeo.

