

# Jornada sobre la profesión del actuario

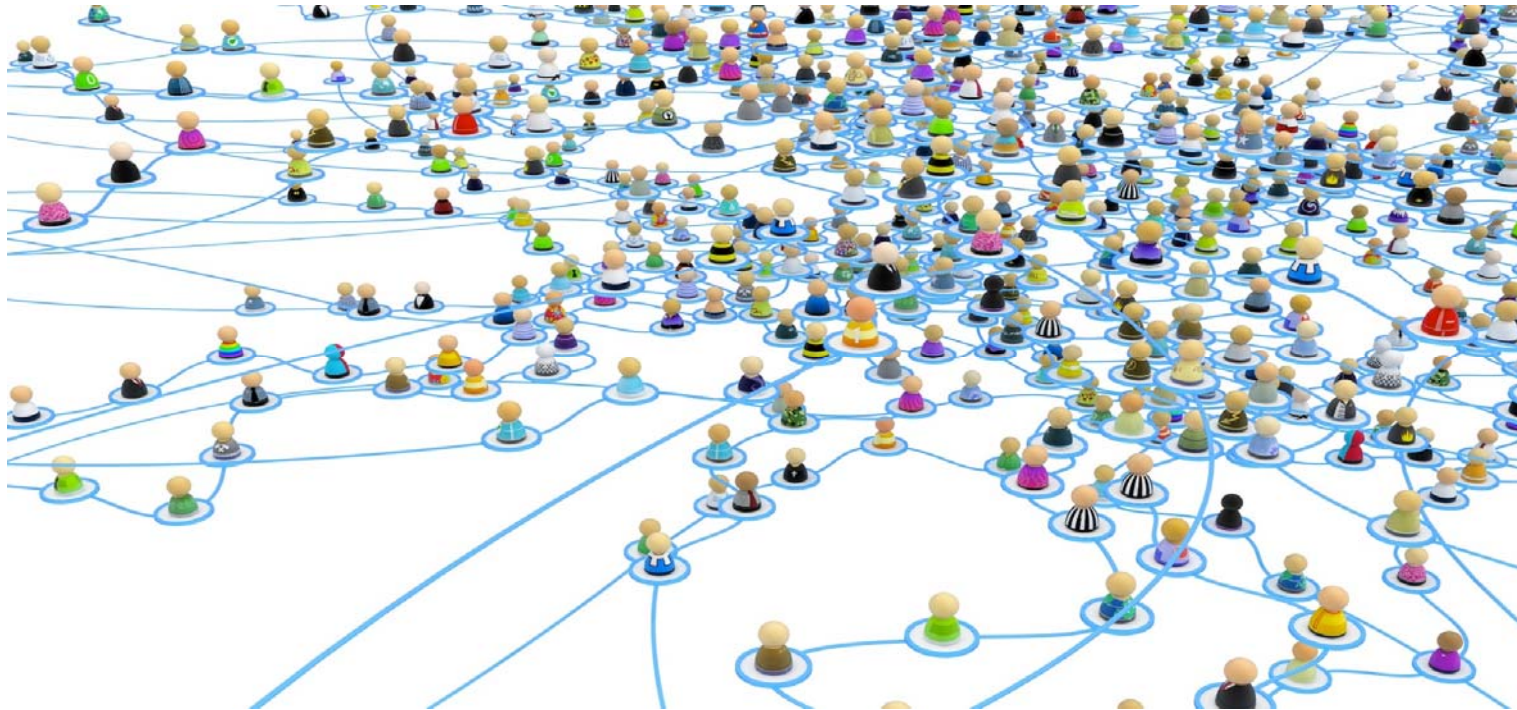
Miguel Santolino  
Riskcenter, Universidad de Barcelona

Madrid, 27 de enero de 2017



Fundación  
**MAPFRE**





Fuente: Saragossi, J. Facebook is for grandparents: What we need in a next-gen social network, <http://thenextweb.com> (2013)



Fundación  
**MAPFRE**



Instituto de  
Actuarios Españoles  
COLEGIO PROFESIONAL

Mi visión sobre la cualificación profesional del actuario en relación a:

- La esencia del nuevo *syllabus* de la IAA.
- Formación continua de los actuarios.
- Las asociaciones profesionales actuariales en el mundo.



Fundación  
**MAPFRE**



## *La esencia del nuevo syllabus de la IAA*

El syllabus de la IAA (*International Actuarial Association*) es de obligado cumplimiento por las asociaciones profesionales para garantizar unos requisitos mínimos internacionales en materia de formación.

El **nuevo syllabus**, que está en la fase final de revisión (debe entrar en vigor este año), representa un **cambio de enfoque** importante con respecto a los anteriores.

Se potencia la figura del **actuuario como experto en riesgos con una sólida base técnica que es aplicable a multitud de áreas** (es decir, profesional con mayor empleabilidad).



Fundación  
**MAPFRE**



## *La esencia del nuevo syllabus de la IAA*

(Preámbulo, Punto 1, *Updated IAA Education Syllabus*, 2016):

- “El objetivo del syllabus es preparar **actuarios** para que **operen en una amplia variedad de entornos profesionales**, que incluyen a las entidades aseguradoras, organizaciones en el ámbito de la salud, planes de pensiones, risk management, organismos de regulación u otros campos”.
- “Los actuarios deben poseer **un profundo conocimiento en riesgos económicos, financieros, demográficos y aseguradores**, y experiencia en el desarrollo y **uso de modelos estadísticos y financieros**, para tomar decisiones financieras y de tarificación, de cálculo de reservas y de requerimientos de capital.”



Fundación  
**MAPFRE**



## *La esencia del nuevo syllabus de la IAA*

¿Como el *syllabus* pretende conseguir este mayor nivel de empleabilidad del actuario?

- Se establece una **formación básica** que le permita al actuario operar en un conjunto de áreas especializadas, como pensiones, seguros, banca y Enterprise Risk Management (Punto 5 del preámbulo).
- La **formación especializada** no queda cubierta por el syllabus. La especialización y experiencia profesional la deberán tener aquellos actuarios que realizan actividades que le son legalmente reservadas en estas áreas (Punto 5 del preámbulo).
- **Se aumenta la internacionalización de la formación.** Se introducen indicaciones más precisas sobre el grado de desarrollo y profundidad de conocimiento de los distintos temas del *syllabus* que debe adquirir el futuro actuario.



Fundación  
**MAPFRE**



## *Formación continua profesional*

- En un mundo cada vez más complejo, en el que los cambios se producen a una mayor velocidad, la IAA aconseja **un mínimo de 15 horas anuales de formación continua formal (CPD)** de los actuarios miembros de las asociaciones profesionales.
- Las **asociaciones profesionales** son las que deben diseñar e implementar **su estrategia** relativa a **formación continua**.
- La tendencia es claramente a que las asociaciones establezcan **sistemas obligatorios de formación continua** para los miembros (a principios de 2016, dentro de la UE, solo Grecia, España, Polonia, Republica Checa, Suecia y Finlandia no los tenían).
- Las asociaciones con sistemas obligatorios de CPD ofrecen distintas actividades, **ya sean propias u ofrecidas por otras instituciones**, y llevan un registro de CPD de los miembros.



Fundación  
**MAPFRE**



## *Las asociaciones profesionales en el mundo*

¿Qué tienen en común las asociaciones profesionales de mayor prestigio internacional?

Comparten la visión de la IAA, en cuanto a:

- El candidato que adquiere la formación básica se convierte en **miembro asociado**.
- Para ser **miembro cualificado** se requiere adquirir formación técnica especializada en un área y demostrar un mínimo de experiencia profesional.
- Apuestan por aumentar la **empleabilidad del actuario** a diferentes entornos profesionales (credencial *Certified Actuarial Analyst*, acreditación CERA, etc.).
- La **formación continua** es obligatoria, especialmente para los miembros cualificados.







Fundación  
**MAPFRE**





## Las asociaciones profesionales en el mundo

- Dominio de las asociaciones anglosajonas en el mundo:  SOCIETY OF ACTUARIES   Institute and Faculty of Actuaries
- En el Norte de Europa: 



Riskcenter

Fundación  
**MAPFRE**



Instituto de  
Actuarios Españoles  
COLEGIO PROFESIONAL