

Septiembre 2016

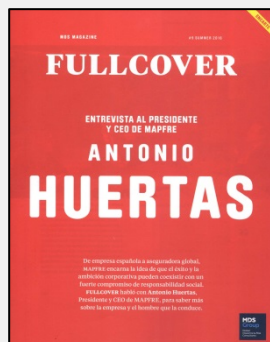


## Documento destacado del Centro de Documentación

**El Mercado español de seguros en 2015. Servicio de Estudios de MAPFRE, equipo: Manuel Aguilera Verduzco... [et al.] Madrid : Fundación MAPFRE, D.L. 2016**

Este informe proporciona una visión global del mercado asegurador en España a lo largo del año 2015. Partiendo de una revisión del contexto socioeconómico, analiza la actividad aseguradora internacional y nacional y la evolución del mercado asegurador español por ramos. Adicionalmente, incluye un apartado que analiza las principales tendencias estructurales del mercado incluyendo un análisis pormenorizado de la Brecha de Protección del Seguro (BPS) que permite definir el mercado potencial de seguros. El estudio concluye con un pormenorizado apéndice estadístico.

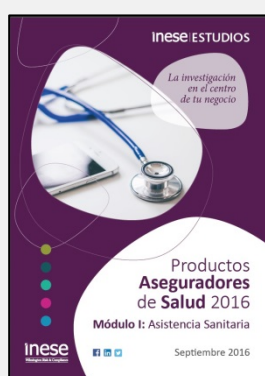




### **Entrevista al presidente y CEO de MAPFRE, Antonio Huertas.**

**En: Revista FullCover : seguros & risco. - Lisboa : MDS Consultores de Seguros e Risco. – Septiembre 2016**

De empresa española a aseguradora global, MAPFRE encarna la idea de que el éxito y la ambición corporativa pueden coexistir con un fuerte compromiso de responsabilidad social. FullCover habló con Antonio Huertas, Presidente y CEO de MAPFRE, para saber más sobre la empresa y el hombre que la dirige.



### **Productos aseguradores de salud 2016** **Madrid : INESE, 2016**

Este estudio analiza de forma exhaustiva, los productos aseguradores de salud que las principales compañías del ramo comercializan en 2016. Se estructura en dos módulos. El Módulo I analiza los productos de Asistencia Sanitaria y el Módulo II los de Reembolso de Gastos.



### **Auditoría interna en el Pilar I de Solvencia II : una guía de supervisión**

**Madrid : Instituto de Auditores Internos de España, 2016**

El nuevo marco normativo del sector asegurador europeo, Solvencia II, en vigor desde el 1 de Enero de 2016, establece nuevas obligaciones para las entidades aseguradoras y reaseguradoras que pueden considerarse desde una triple perspectiva: Pilar I - normas específicas para determinar y medir los requerimientos de capital en función de los riesgos; Pilar II - normas específicas para el diseño, composición y funcionamiento del Sistema de Gobierno; Pilar III - nuevos requisitos de información al supervisor y al mercado con el fin de mejorar la transparencia.



### **Facing the cyber risk challenge : a report by Lloyd's** **London : Lloyd's, cop. 2016**

La tecnología digital ayuda a las compañías a ser más eficientes, reducir costes y abrir nuevos mercados pero, también les hace ser más vulnerables a los ataques cibernéticos. En 2018, entra en vigor en la Unión Europea el Reglamento de Protección de las Personas Físicas respecto al Tratamiento de Datos Personales y a la Libre Circulación de estos Datos. Lloyd's ha realizado este estudio para averiguar cómo se están preparando las empresas para abordar la seguridad cibernética



**Las App's y wearables de salud y su impacto en el seguro**  
**José Miguel Rodríguez-Pardo del Castillo**

Dentro del universo que componen las soluciones Insurtech , los dispositivos tecnológicos aplicados a la salud se configuran como uno de los servicios/productos de carácter más disruptivo en relación con lo que se conoce como el seguro tradicional de vida o de salud



**Imprudencia, responsabilidad civil de los padres y seguro de RC**  
**Eduardo Pavelek Zamora**

Comentario a una curiosa sentencia del Juzgado de lo Penal Nº. 3 de Valencia, Sentencia 288-2016 de 30 Junio 2016, que se pronuncia sobre la responsabilidad del padre por los daños directos sufridos por su propio hijo y, paralelamente, por los daños morales provocados a su ex esposa. En un segundo orden, el autor reflexiona sobre la cobertura del seguro responsabilidad civil privada, normalmente incluida en los seguros de hogar, y acerca de la revisión de la consideración de tercero como una consecuencia lógica de las nuevas relaciones familiares y afectivas

Nota: Todas las publicaciones están disponibles para su consulta en el [Centro de Documentación de Fundación MAPFRE](#)

¿Dónde estamos?  
 Paseo de Recoletos, 23  
 28004 Madrid. España

Es necesario solicitar cita previa a través del teléfono 91 6025221 o por [correo electrónico](#)

**¡Consulta nuestro Catálogo!**

Si no quiere seguir recibiendo este tipo de información reenvíe este correo a [bajaobjetivoseguro@fundacionmapfre.org](mailto:bajaobjetivoseguro@fundacionmapfre.org) indicando en el asunto "baja"