

Solvencia II: reflexiones y experiencias aprendidas de un complicado proyecto regulatorio



Solvencia II: reflexiones y experiencias aprendidas de un complejo proyecto regulatorio.

Consideraciones previas a la definición del marco cuantitativo.

Las opiniones expresadas en esta presentación no representan la posición de institución alguna....

Tampoco representan la opinión del autor
hace cinco minutos...
o dentro de cinco minutos.

Únicamente se pretende suscitar un debate amplio y sin restricciones sobre las cuestiones mencionadas

Solvencia II: reflexiones y experiencias aprendidas de un complicado proyecto regulatorio

Los aspectos cuantitativos del régimen de solvencia son sobre todo...

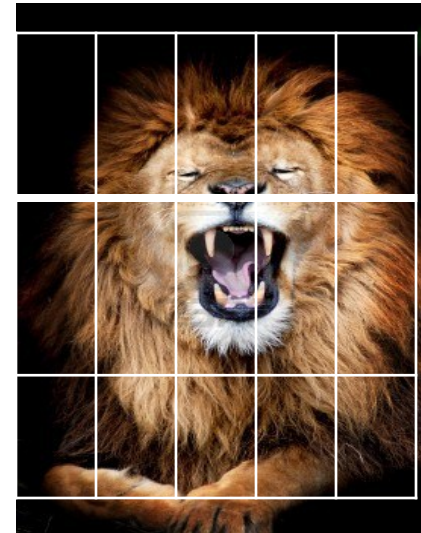
un ejercicio de reflexión...

POLÍTICA

Antes de iniciar los trabajos cuantitativos es necesario...

**consolidar un marco político
micro y macroeconómico estable y
un acuerdo firme y explícito de
todas las partes interesadas**

*Los 'quants' son animales peligrosos, que
deben permanecer a buen recaudo*



El gran dilema

Proceso paulatino paso a paso versus **Reforma de gran salto**



¿Cuál es el grado de madurez del sector asegurador nacional?

¿Cuál es el contexto económico en el que se implantará la reforma?

¿Cuál es el nivel de capitalización de las entidades?

A mayor salto, mayores costes y mayores riesgos de implementación



Sin recursos económicos disponibles para la implantación y sin capacidad de motivación de las personas, no hay reforma de solvencia posible



El gran dilema

Proceso paulatino paso a paso versus **Reforma de gran salto**



¿Cuál es el grado de madurez del sector asegurador nacional?

¿Cuál es el contexto económico en el que se implantará la reforma?

¿Cuál es el nivel de capitalización de las entidades?

A mayor salto, mayores costes y mayores riesgos de implementación

¿Cuál es el nivel de preparación y proyección futura de los órganos reguladores y supervisores?

A mayor salto, mayor exigencia presupuestaria.

Un supervisor insuficientemente dotado perjudica al sector asegurador

El tiempo de reacción del regulador es fundamental

Consideraciones previas al desarrollo cuantitativo

Balance deseado entre la supervisión individual y la supervisión de grupo
No es fácil una convivencia equilibrada entre ambos niveles

Impacto en las pequeñas y medianas aseguradoras. Proporcionalidad
Lo que sirve para unas entidades es excesivo para otras,... y viceversa



Influencia en las políticas de inversión de las entidades aseguradoras.
No existe un sistema de solvencia neutral

Consecuencias macroeconómicas

- Deuda pública*
- Financiación privada*
- Inversiones a largo plazo*

Influencia en las coberturas comercializadas

La huida de los riesgos puede desproteger a los consumidores

Principales disyuntivas técnicas (I)

Formulación del balance actual

Valor de transferencia versus valor de cumplimiento

*Es decir, en caso de fallido de una entidad aseguradora el marco debe aspirar a
¿Transferir el negocio de la empresa?*

*Cumplir con los compromisos (teniendo en cuenta los mecanismos de
garantía existentes adicionalmente)*

¿Qué consideración deben recibir los beneficios al inicio del contrato de seguro?

Enfoque modular vs metodología de estrés combinados

El reto de las agregaciones/correlaciones en situaciones de estrés

*Imputación de cargas de capital elemento a elemento
versus evaluación de la carga para la empresa global
(financiación de cargas de capital entre riesgos)*

Requerimiento de capital momento a momento
versus requerimiento de capital a través del ciclo económico

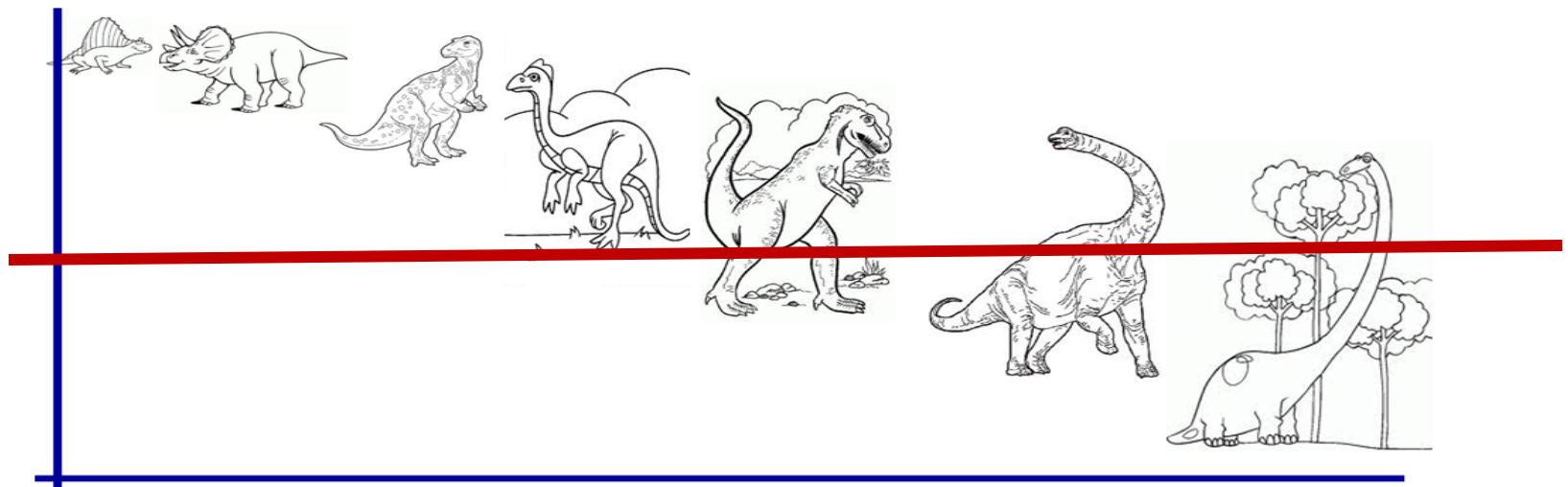
Principales disyuntivas técnicas (II). CALIBRACIÓN

Todo proceso de calibración es equivalente a fijar un promedio de referencia

Calibración para cubrir un porcentaje de los riesgos de cada mercado

Es decir, quién quedará sobre o infracalibrado (ley de los grandes números)

*Necesidades de capital
(en términos relativos al tamaño)*



Principales disyuntivas técnicas (II). CALIBRACIÓN

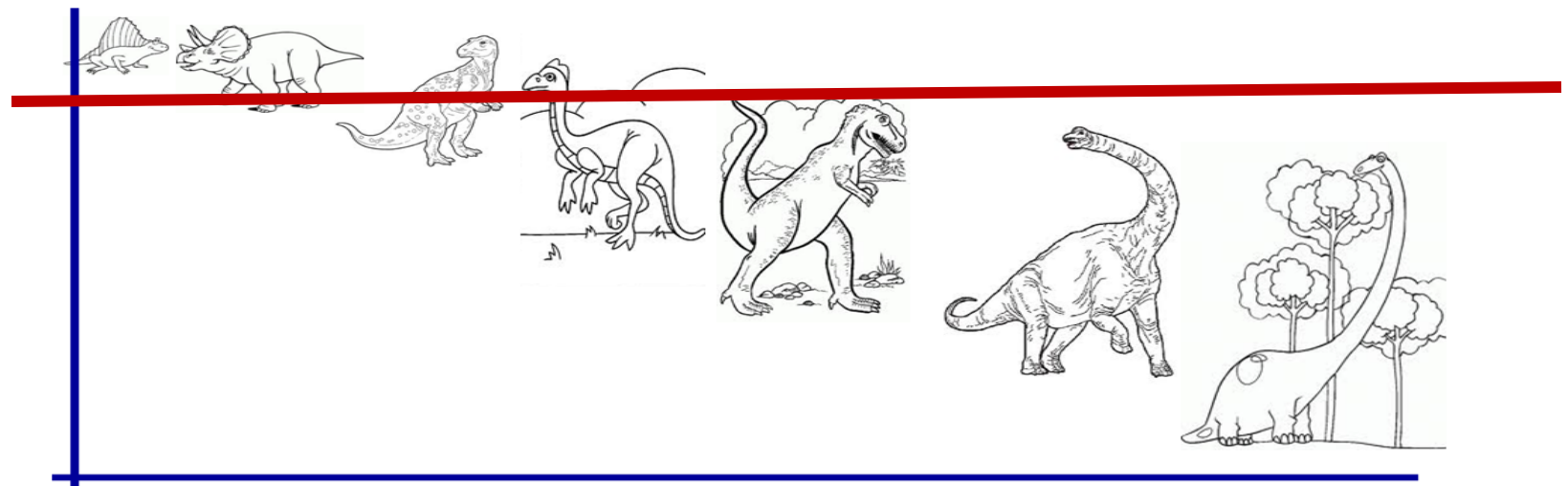
Todo proceso de calibración es equivalente a fijar un promedio de referencia

Calibración para cubrir un porcentaje de los riesgos de cada mercado

Versus calibración para cubrir un porcentaje de las entidades

Es decir, quién quedará sobre o infracalibrado (ley de los grandes números)

*Necesidades de capital
(en términos relativos al tamaño)*



Principales disyuntivas técnicas (II). CALIBRACIÓN

Todo proceso de calibración es equivalente a fijar un promedio de referencia

Calibración para cubrir un porcentaje de los riesgos de cada mercado

Versus calibración para cubrir un porcentaje de las entidades

Es decir, quién quedará sobre o infracalibrado (ley de los grandes números)

¿Cuántas entidades precisarán de **adiciones de capital**?

¿Se admitirán **minoraciones** de las exigencias de capital estándar?.

Rango de opciones del proyecto Solvencia II

Parámetros específicos para vida y no vida

Modelos internos parciales

Modelos internos totales

Complejidad normativa. Complejidad supervisora

Grandes retos cuantitativos sin resolver

Calibración de las correlaciones en situaciones de crisis

La correlación no es simétrica al alza y a la baja

Correlaciones pasadas no presuponen correlaciones futuras (p.e. la fuerte correlación entre casi todos los riesgos financieros en la presente crisis)

Beneficios de diversificación geográfica

Muy compleja evaluación. No puede basarse en criterios políticos

Transferibilidad de fondos propios entre empresas del mismo grupo.

Curva de tipos de interés para descontar las provisiones técnicas

Riesgo de modelos y riesgo de parámetros.



Juicio experto: Papel del juicio experto. Requerimientos y verificación
Consultores externos: Papel, supervisión, costes, dificultades



Otras consideraciones para debatir

Tratamiento de las participaciones en empresas vinculadas

Arbitraje regulatorio / Integración de riesgos / Competitividad

¿Uno o dos niveles de capital? Un nivel de confianza fijo o variable en función del momento del ciclo económico

Lista de riesgos capturados y de riesgos no capturados (*missing risks*)

Riesgos específicos de grupos, riesgo de mercado de las provisiones técnicas

¿Cómo eliminar la excesiva dependencia de las agencias de calificación?

Conviene poner en cuestión las técnicas y métodos que no están respaldados por una prolongada y amplia aplicación práctica.

Solvencia II: reflexiones y experiencias aprendidas de un complicado proyecto regulatorio

Cuando todos estos aspectos se hayan analizado en profundidad y cuando exista un consenso estable y firme,...

entonces , y sólo entonces,...

nunca antes,...

le sugerimos que es el momento de...

... ¡¡¡ soltar a las fieras 'quánticas' !!!,...

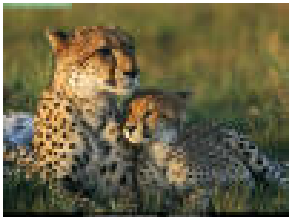


Ahora entenderán por qué esta presentación no representa la opinión tan siquiera de su autor...

Y sin embargo...

Solvencia II ha sido uno de los proyectos más enriquecedores de los últimos cincuenta años

- ✓ Ha modificado la cultura del gobierno corporativo de la industria aseguradora europea



- ✓ Ha implantado una percepción de los riesgos muy superior a la existente hace tan sólo una década

- ✓ Ha exigido una modernización de la regulación y la supervisión



Solvencia II: reflexiones y experiencias aprendidas de un complicado proyecto regulatorio

Toda reforma del sistema de solvencia que pretenda ser sólida debe encarar problemas difíciles y trascendentales.

Lo importante es cómo los incorporamos, porque el único error real es aquel del que no aprendemos nada.

**Lo importante no es llegar a Itaca, sino el viaje...
'ser ricos de cuánto hemos aprendido en el camino'
(Konstantínos Kaváfis)**

¡¡Gracias por su atención!!