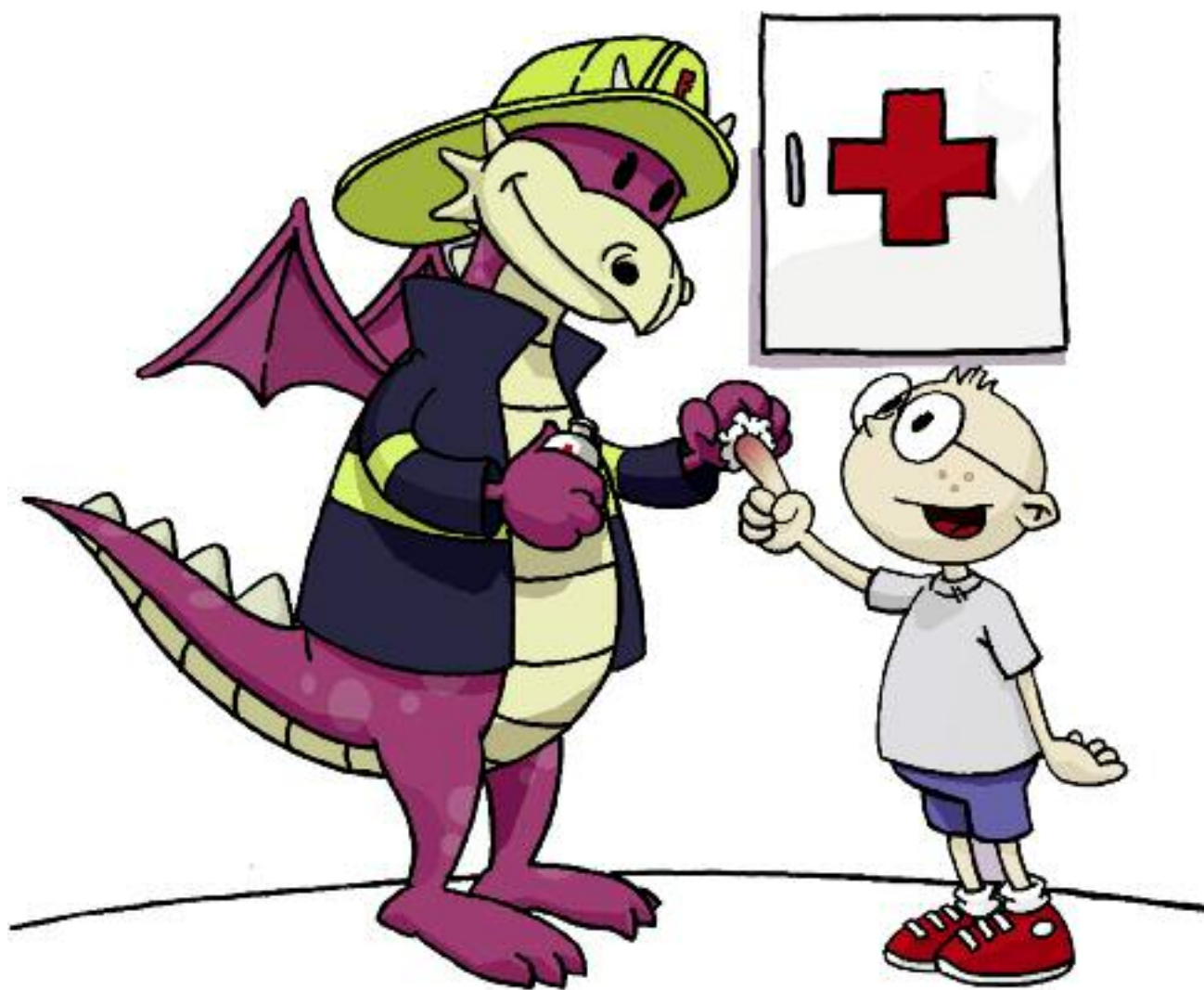


# Cuaderno de actividades



# FUNDACIÓN MAPFRE

Primera edición: Mayo 2010

Edición especial para el programa **CuidadoSOS** de la campaña "Con Mayor Cuidado" de FUNDACIÓN MAPFRE

Elaboración de contenidos:

Pablo Muñoz del Olmo

Piedad Tirado Zarco

Consuelo Alarcón Pedroche

Coordinación y revisión de FUNDACIÓN MAPFRE: Raquel Manjón Cembellín

Ilustraciones: Cuenca Online, S. L.

Edición y maquetación: Alta Eficacia, S. L.

©FUNDACIÓN MAPFRE, 2010

Paseo de Recoletos, 23

28004 Madrid

[www.fundacionmapfre.com](http://www.fundacionmapfre.com)

Depósito legal:

Impreso en España / Printed in Spain

Impresión: Alta Eficacia, S. L.

Queda prohibido la reproducción total o parcial de este libro, su tratamiento informático, la transmisión de cualquier forma o por cualquier medio, ya sea electrónico, mecánico, por fotocopia, por registro u otros métodos, sin el permiso previo y por escrito de los titulares del Copyright, Edición no venal. Prohibida su venta.

Nombre

Apellidos





**H**ola, soy **Flamy**:

Soy un dragón, y nadie conoce el fuego mejor que yo. Voy a acompañarte durante este curso en el proyecto CuidadoSOS. Te enseñaré cómo protegerte del fuego, cómo evacuar un edificio y te daré consejos para que sepas qué hacer en caso de que se produzca una situación de emergencia.

Seguro que nunca te has parado a pensar cuántos riesgos te rodean, en el cole, en tu casa, en el parque... No debes asustarte, si no te has parado a pensarlo, tampoco sabrás cómo evitarlos, ni cómo ayudar a tus compañeros si se encuentran en una situación de riesgo.

**¿Quieres venir conmigo? Sígueme que empezamos.**

1- Colorea el número 112, pinta con muchos colores, dale forma de personajes,...

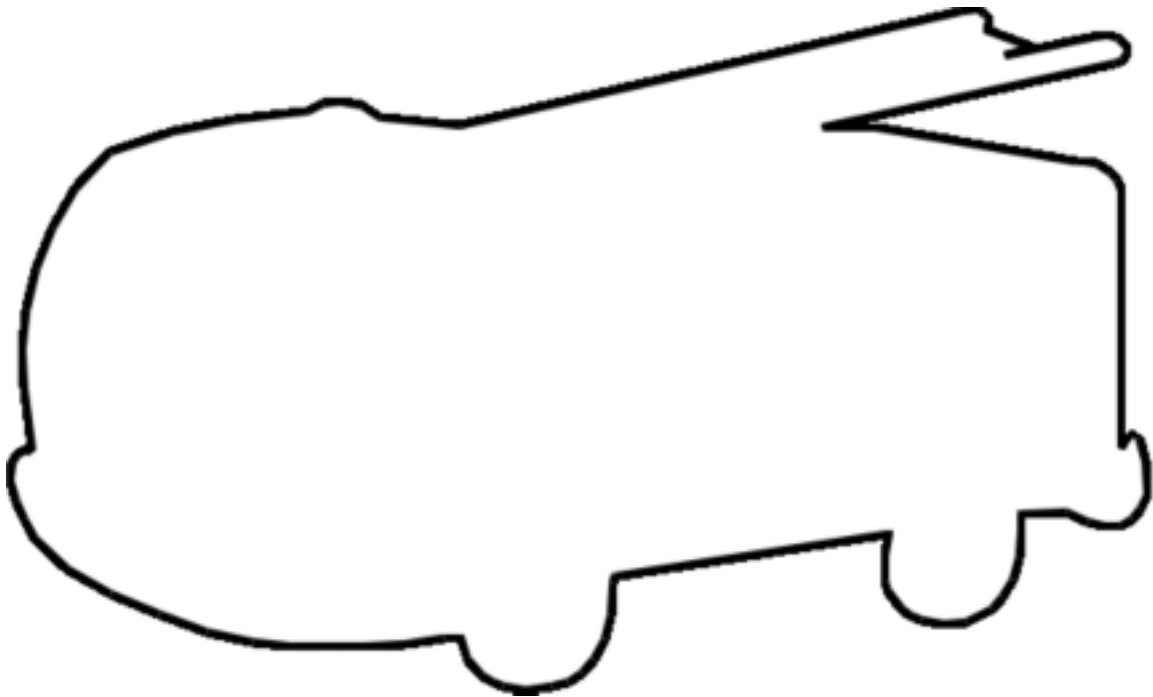
¿Sabes para qué se utiliza este número?



# Recuerda

- El 112 es el teléfono de emergencias.
- Sirve para pedir ayuda.
- Memorízalo.

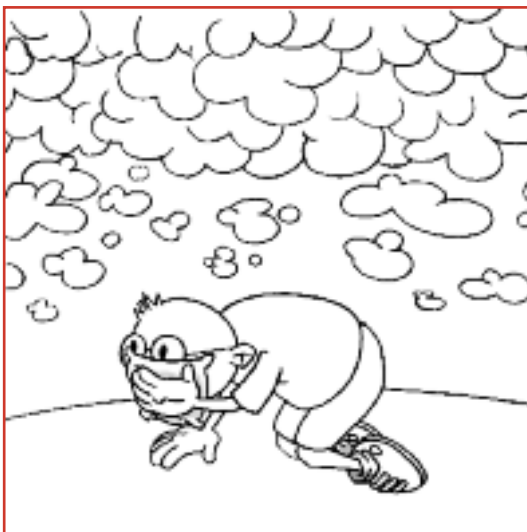
2- Completa el camión de bomberos con las pegatinas que encontrarás en las páginas finales del cuaderno. Recuerda que es de color rojo y que es el color que se asocia al fuego.



# Recuerda

- Cuando veas un fuego por pequeño que sea pide ayuda.
- Comunícaselo urgentemente a una persona mayor.
- Hay que llamar a los bomberos, ya que ellos son los que apagan los incendios.
- No intentes apagar el fuego tú mismo, te puedes quemar.
- Hay que mantener la calma, no debes asustarte ni llorar.
- Nunca te escondas. Grita para que te encuentren.

3.-Colorea las opciones correctas de actuación en caso de producirse un incendio en el colegio:



# Recuerda

Aprenderemos normas básicas ante un fuego:

- Sal lo más rápido posible, pero con calma.
- Busca la salida más próxima. Nunca te escondas.
- Avisa a un adulto o llama al número de emergencias 112.
- Si hay fuego delante de ti cierra la puerta y sal por otro sitio; si no hay salida, pide ayuda para que vayan a rescatarte.
- Si hay humo en la habitación: gatea por debajo del humo.
- Si se te prende la ropa: detente, tírate y rueda.



1- Observa estos dibujos, son los pasos a seguir en caso de evacuación. Como verás están desordenados. Enuméralos en su posición correcta.



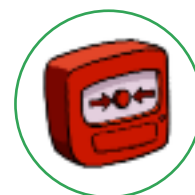
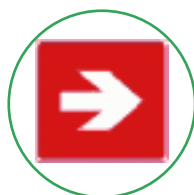
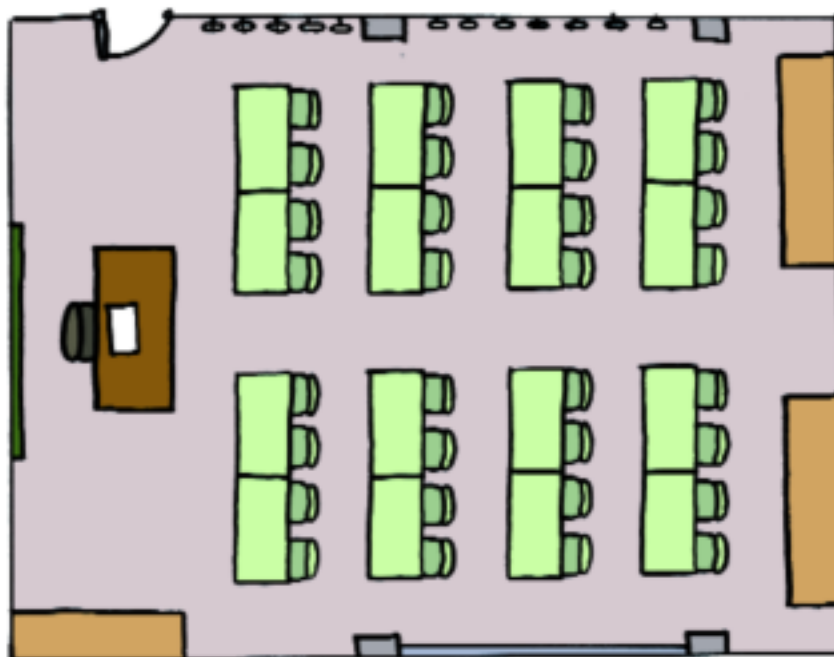
# Recuerda

Pasos básicos de una evacuación:

- 1.º Suena la alarma. Dejamos lo que estamos haciendo.
- 2.º No cogemos nada y seguimos las instrucciones del profesor.
- 3.º Salimos con orden y tranquilidad, no corremos.
- 4.º No miramos atrás.
- 5.º Se sigue la fila hasta el lugar de concentración.



2- Coloca las pegatinas de las señales en el sitio correspondiente del dibujo de la clase. Coloca también las de los niños en diferentes sitios y dibuja el recorrido correcto de cada uno para salir.



Las pegatinas para realizar esta actividad las encontrarás al final del cuaderno.

# Recuerda

- Las señales verdes de evacuación indican la dirección por donde debes salir en caso de emergencia. Hay que seguirlas y no ir por otro sitio, pues indican la salida más rápida y segura.
- Tienes que conocer tu aula y tu colegio, para saber donde están las salidas.
- Marca el recorrido de evacuación que debes reconocer y practícalo habitualmente.
- Las señales de evacuación se colocan en zonas concretas para que se puedan ver bien.
- Respeta las señales de evacuación como norma establecida.



3- Dibuja una señal de evacuación. Los que hayáis pintado la misma señal, id en grupo a buscarla en el colegio y recordad el lugar en que está colocada. Debéis analizar en clase lo que significa cada señal.

# Recuerda

## Códigos de colores y formas internacionales.

Por acuerdo se utilizan los colores primarios para informarnos o alertarnos de cosas importantes.

- **Amarillo y formas triangulares para señales de peligro.**



- **El azul indica información y, a veces, obligación.**



- **El color rojo está relacionado con el fuego.**



- **Para las señales de evacuación se usa el color verde y formas cuadradas o rectangulares.**



1- Pega la carita feliz sobre las situaciones que creas correcta y la car triste en las situaciones incorrectas. Con la ayuda de vuestro profesor, comentadlas. ¿Os ha pasado alguna vez? ¿Habéis actuado correctamente?



Las pegatinas para realizar esta actividad las encontrarás al final del cuaderno.

# Recuerda

- No juegues con cerillas, ni mecheros, te puedes quemar. Con el fuego sólo trabajan los mayores: encienden la calefacción, hacen la comida, fuegos artificiales.
- No toques puntos calientes. La cocina y la zona de plancha son peligrosas, no te acerques.
- Hay que bajar las escaleras de forma ordenada, pendiente de los escalones y al lado de las paredes. Nunca se debe correr, los juegos debemos dejarlos para el patio.
- No bebas ni comas cosas del suelo.
- No cruces la calle sin mirar a ambos lados, si no viene ningún vehículo puedes cruzar, siempre por el paso de peatones.
- No te subas a las vallas del colegio porque podrias caerte y herirte.

2- Escribe ¿Dónde va? ¿Para qué sirve? ¿Qué hace? cada personaje.



.....  
.....  
.....



.....  
.....  
.....



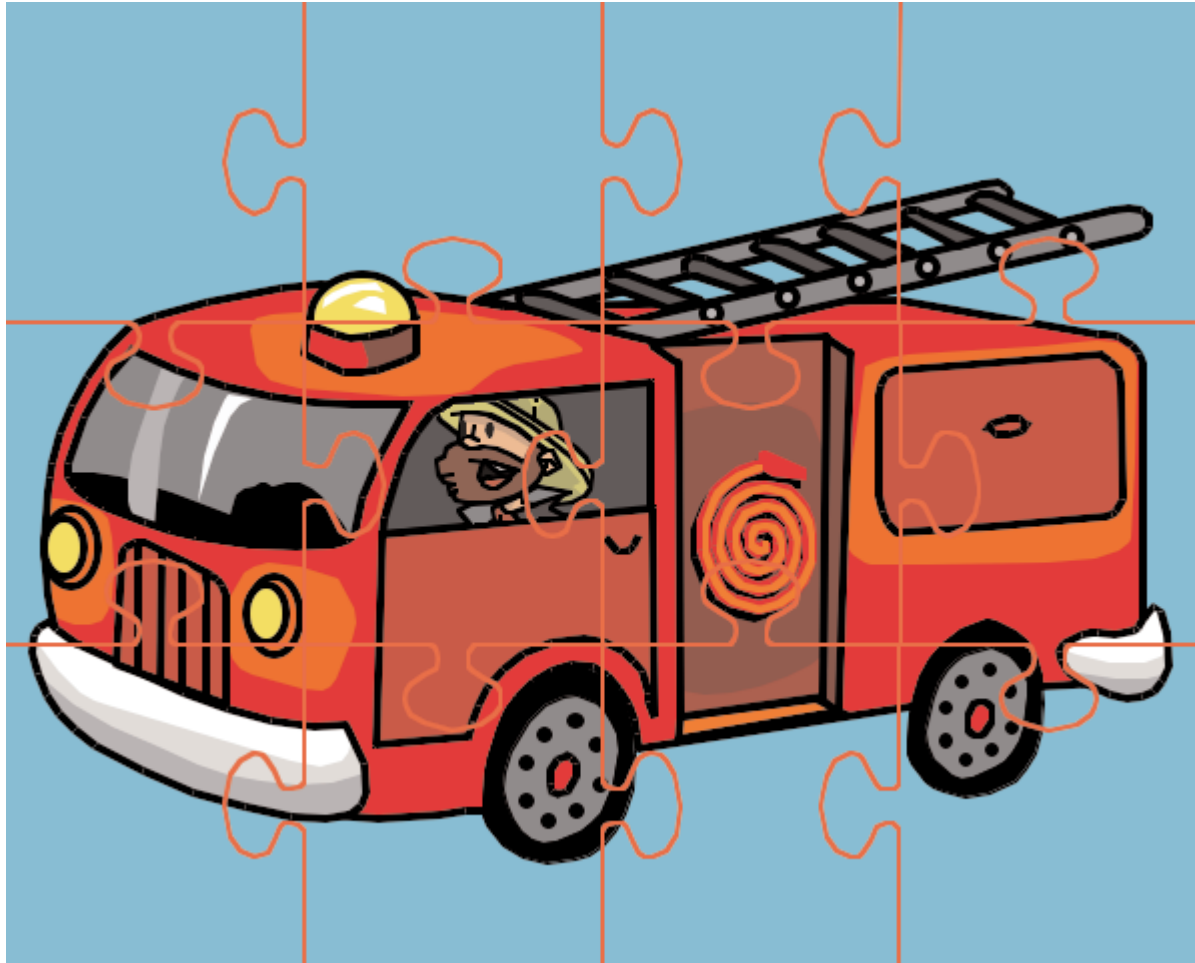
.....  
.....  
.....

3- Juega a los recortables con las siguientes siluetas de un niño y una niña. Vísteles con los trajes de los diferentes cuerpos de seguridad.

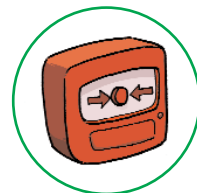
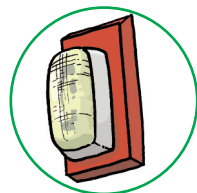
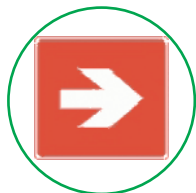
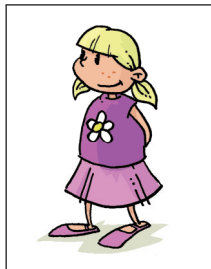




Pegatinas pág. 7



Pegatinas pág. 13



Pegatinas pág. 17





Espero que hayas aprendido cómo debes actuar ante muchas de las situaciones de peligro que te rodean.

Recuerda que:

- El fuego es peligroso, no debes jugar con él, y si se produce un incendio avisa a los mayores. El nº de emergencias es el **112**.
- Debemos respetar y cuidar las señales de nuestro centro y de otros edificios. Están ahí para ayudarnos a actuar si no recordamos qué hacer, o dónde está la salida en una evacuación.
- En la calle también hay que respetar las normas, podemos provocar o tener un accidente si no lo hacemos.

**Diviértete, pero siempre con cuidado.  
¡Nos vemos el año que viene!**

**FUNDACIÓN MAPFRE** desarrolla actuaciones dirigidas a fomentar la prevención de accidentes humanos y materiales en la sociedad, a través de actividades de educación, sensibilización y divulgación.

“**CuidadoSOS**” se dirige principalmente a los escolares de infantil y primaria, y tiene como objetivo educarlos, para que cuando lleguen a la edad adulta sean ciudadanos conscientes de la importancia de la prevención.

El Instituto de Prevención, Salud y Medio Ambiente de **FUNDACIÓN MAPFRE**, con la edición de este material, pone a disposición de las familias y centros escolares, herramientas que contribuyen a mejorar la cultura preventiva de nuestra Sociedad.

Si deseas más información sobre el proyecto **CuidadoSOS**, o quieres colaborar en su difusión, ponte en contacto con nosotros en el teléfono **915812603** ó **915412222** o en la web **[www.cuidadosos.com](http://www.cuidadosos.com)**

