

# Cuaderno de actividades



# FUNDACIÓN MAPFRE

Primera edición: Mayo 2010

Edición especial para el programa **CuidadoSOS** de la campaña "Con Mayor Cuidado" de FUNDACIÓN MAPFRE

Elaboración de contenidos:

Pablo Muñoz del Olmo

Piedad Tirado Zarco

Consuelo Alarcón Pedroche

Coordinación y revisión de FUNDACIÓN MAPFRE: Raquel Manjón Cembellín

Ilustraciones: Cuenca Online, S. L.

Edición y maquetación: Alta Eficacia, S. L.

©FUNDACIÓN MAPFRE, 2010

Paseo de Recoletos, 23

28004 Madrid

[www.fundacionmapfre.com](http://www.fundacionmapfre.com)

Depósito legal:

Impreso en España / Printed in Spain

Impresión: Alta Eficacia, S. L.

Queda prohibido la reproducción total o parcial de este libro, su tratamiento informático, la transmisión de cualquier forma o por cualquier medio, ya sea electrónico, mecánico, por fotocopia, por registro u otros métodos, sin el permiso previo y por escrito de los titulares del Copyright. Edición no venal. Prohibida su venta.

Nombre

Apellidos





H<sub>ola</sub>:

Os acordáis de mi ¿verdad? Soy Flamy, y el curso pasado aprendimos un montón de cosas: cómo protegernos del fuego, a evacuar un edificio y algunos consejos sobre qué hacer si se produce alguna situación de emergencia.

En este curso, aprenderemos muchísimas cosas más.

¿Quieres venir conmigo? Sígueme que empezamos.

**¿Quieres venir conmigo? Sígueme que empezamos.**

1- Fíjate en cada carta y observa lo que ocurre en cada una de ellas. Te proponemos 2 juegos, utiliza la baraja para jugar:

### MEMORY:

Se ponen 4 parejas colocadas encima de la mesa y luego se dan la vuelta. Empieza un jugador levantando una de las cartas y debe tratar de acordarse dónde se encuentra su pareja.

El objetivo del juego es memorizar cada una de las parejas. Si adivina la pareja, continúa, si no, pasa el turno.

### PAREJAS:

Se reparten todas las cartas entre los jugadores. El objetivo es conseguir emparejarlas. Para lograrlo iremos cogiendo una carta (sin verla) del jugador que elijamos.



# Recuerda

- El fuego es peligroso.
- El fuego es posible si hay combustible, oxígeno y calor.
- Si cerramos las puertas, el fuego y el humo no pasan a la clase o a la habitación. Si no cerramos las puertas y ventanas sopla más el aire y el fuego se hace más grande.
- Los libros, las mesas, las puertas, los juguetes y también la ropa se puede quemar. Es combustible.
- El aire puede transportar el fuego a otras habitaciones.
- Cuando veas un fuego por pequeño que sea pide ayuda. Comunícaselo urgentemente a una persona mayor.

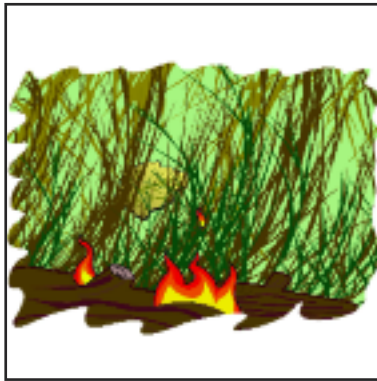
1- Busca en el diccionario el significado de las siguientes palabras.  
Indica a qué época de la Historia pertenecen:

PEDERNAL

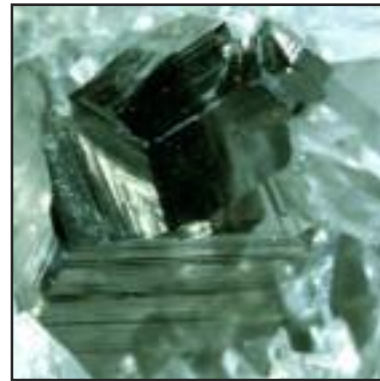
PIRITA

YESCA

VULCANO



.....  
 .....  
 .....



.....  
 .....  
 .....



.....  
 .....  
 .....



.....  
 .....  
 .....

# Recuerda

## Breve historia del fuego

Se supone que el hombre prehistórico conoció el fuego por la erupción de un volcán o la caída de un rayo. Cuando el hombre prehistórico logró encender el fuego, dominó uno de los elementos más útiles en el avance de la civilización.

El primer método de encendido fue el del frotamiento de una punta de palo seco sobre un mismo punto de una madera seca. También se logró encender mediante chispas producidas con piedras que contengan piritas de hierro. Habría que esperar hasta 1827 para lograr un encendido fácil con un invento como los fósforos.

Descubrieron diferentes usos:

- Calentarse.
- Efectuar sus primeras comunicaciones.
- Mantener alejados a los animales peligrosos.
- Cocinar los alimentos.
- Cocer el barro para hacer vasijas y recipientes.
- Alumbrarse.
- Hacer funcionar las fraguas, fundir metales, ...

¡Qué sería de la humanidad sin el fuego!

3- Aquí tienes el croquis de un colegio, que podría ser el tuyo. En él hay un pequeño incendio. Coloca las pegatinas que hay debajo en el sitio que corresponda.



Las pegatinas para realizar esta actividad las encontrarás al final del cuaderno

# Recuerda

Explicación de cada señal:

- Extintor: equipo para apagar pequeños incendios, identificable por su color rojo y su visible ubicación.
- 112: Teléfono de emergencias. Pone en contacto con policía, bomberos, hospitales,...
- Pulsador de incendio: Aparato que sirve para dar la alarma cuando hay un incendio. Manda una señal a la central que hace sonar una sirena y que se activen los sistemas de apagado.
- BIE (Boca de Incendio Equipada): Las bocas de incendio equipadas son instalaciones de ataque al fuego conectadas a la red de agua y provistas de manguera plegada o enrollada, surtidor o lanza y manómetro indicador de presión. Suele estar en un armario.

1- Imagina que estás solo en el lavabo o has llegado el primero al gimnasio. No es la hora del recreo ni del comedor, pero suena el timbre.

**- ¿Qué significa esa llamada?**

.....  
 .....  
 .....

**- ¿Cómo tendrás que actuar? (elige las opciones correctas)**

- Esconderte en la zona que te encuentras.
- Salir siguiendo las señales de emergencia.
- Recorrer el colegio buscando tus cosas.
- Esperar en una puerta que lleguen tus compañeros.
- No usar el ascensor.
- Incorporarte a la primera fila de evacuación que encuentres y seguir las normas.

# Recuerda

- Si al sonar la alarma te encuentras en los aseos o en otros locales anexos de la misma planta, incorpórate con rapidez a tu grupo. Si estás en otra planta, incorpórate al grupo más próximo que se encuentre en movimiento hacia la salida, comunicando tu situación al profesor, diciéndole de qué aula eres lo más rápidamente posible.
- Recuerda la señal que indica que hay que salir al exterior por alguna causa.
- Sigue las indicaciones de los profesores que encuentres en el pasillo.
- No corras, queda tiempo para salir. No te pares, ni te quedes parado. No empujes.
- No utilices los ascensores.
- Nunca vuelvas hacia atrás, por nada.



2- Busca en tu centro los elementos aquí dibujados y escribe al lado de cada uno dónde están y para qué sirven:



**EXTINTOR**

.....

.....

.....

.....

.....



**BIE**

.....

.....

.....

.....

.....



**TOMA DE  
AGUA**

.....

.....

.....

.....

.....



**SALIDA DE EMERGENCIA**

.....

.....

.....

.....

.....



**TELÉFONO**

.....

.....

.....

.....

.....



**TIMBRE**

.....

.....

.....

.....

.....



**SIRENA**

.....

.....

.....

.....

.....



3- El profesor dividirá la clase en grupos. Ve con tu grupo al lugar del colegio que te hayan asignado: comedor, gimnasio, biblioteca, etc. Dibujad el plano y señalar los peligros que existen y las medidas de autoprotección de que dispone. Posteriormente, cada grupo presentará su trabajo en clase.

# Recuerda

- Extintor: equipo para apagar pequeños incendios, identificable por su color rojo y su visible ubicación.
- BIE: Las bocas de incendio equipadas son instalaciones de ataque al fuego conectadas a la red de agua y provistas de manguera plegada o enrollada, surtidor o lanza y manómetro indicador de presión. Suele estar en un armario.
- Hidrante: tomas de agua permanentemente de la red general urbana, o por donde los bomberos llenan sus camiones.
- Salida de emergencia: Salida de planta o de edificio prevista para ser utilizada exclusivamente en caso de emergencia y que está señalizada de acuerdo con ello.
- Teléfono: Elemento de comunicación que sirve para poder pedir ayuda a los bomberos, sanitarios o policía, marcando el 112.
- Timbre: Pulsadores que producen un sonido particular en el edificio y transmiten esta señal a una central de control que activa el aviso del peligro. Debe ser fácilmente identificable.
- Sirena: Sistema que permite emitir señales acústicas y/o visuales a los ocupantes de un edificio.

1- Coloca pegatinas del símbolo de toxicidad sobre aquellas cosas que sean peligrosas. Debatid en clase qué otros productos o sustancias tóxicas que tenemos en casa conocéis.



Las pegatinas para realizar esta actividad las encontrarás al final del cuaderno.

# Recuerda

- No bebas ni comas cosas que no conozcas, podrían estar en mal estado y podrías enfermarte.
- No aceptes nada para comer ni beber de desconocidos.
- No tomes medicamentos si no te los da el profesor o los padres.
- Las botellas desconocidas que encuentres no las toques aunque tengas sed.
- Los productos de limpieza son tóxicos, los niños no los deben tocar.

2- Une con flechas los objetos básicos que hay que incluir en un botiquín y tacha los que no necesitas.



## Recuerda

Elementos básicos del botiquín de primeros auxilios:

- Material de cura:  
Gasas estériles de varios tamaños, vendas, esparadrapos, tiritas, compresas, guantes estériles...
- Antisépticos:  
Povidona yodada, jabón PH neutro...
- Medicamentos:  
Analgésicos antitérmicos (ibuprofeno, paracetamol...), crema para picaduras de insectos, sobres de suero oral.
- Otros:  
Suero fisiológico, tijeras, termómetros, pinzas, bastoncillos, linterna, etc.

3- Fabrica la mascota a tamaño real, con material de deshecho y los disfraces que se pondría si representara a los cuerpos de seguridad. Utiliza bolsas de basura de colores, fuentes de plástico, bandejas, hueveras, cajas de brick, tapones, botellas, botones, ropa viejas, cajas de cartón, papeles de colores, cola, lanas...



Pegatinas pág. 9



Pegatinas pág. 18





Si has realizado todas las actividades conmigo habrás aprendido muchas cosas sobre el fuego, las señales de emergencia y los accidentes.

Recuerda que:

- Es importante conocer tu colegio, las salidas y dónde se encuentran las alarmas, extintores y otros medios para combatir el fuego.
- Respeta las normas de actuación ante una emergencia, no te asustes, actúa con rapidez y según te han enseñado tus profesores.
- No comas ni bebas nada desconocido ni en mal estado, es peligroso, podrían tener que llevarte al hospital.

**Diviértete, pero siempre con cuidado.  
¡Nos vemos el año que viene!**

**FUNDACIÓN MAPFRE** desarrolla actuaciones dirigidas a fomentar la prevención de accidentes humanos y materiales en la sociedad, a través de actividades de educación, sensibilización y divulgación.

“**CuidadoSOS**” se dirige principalmente a los escolares de infantil y primaria, y tiene como objetivo educarlos, para que cuando lleguen a la edad adulta sean ciudadanos conscientes de la importancia de la prevención.

El Instituto de Prevención, Salud y Medio Ambiente de **FUNDACIÓN MAPFRE**, con la edición de este material, pone a disposición de las familias y centros escolares, herramientas que contribuyen a mejorar la cultura preventiva de nuestra Sociedad.

Si deseas más información sobre el proyecto **CuidadoSOS**, o quieres colaborar en su difusión, ponte en contacto con nosotros en el teléfono **915812603** ó **915412222** o en la web **[www.cuidadosos.com](http://www.cuidadosos.com)**

